

FLENSER

Flanges

Flenser er en trygg måte å forbinde rør og armatur. Flensene gir en stor tetningsflate og en sikker og lettvinnt montering og demontering.

Flenser leveres i mange forskjellige trykklasser, standarder og utførelser. Det viktigste å være oppmerksom på er forskjellen mellom plane sveiseflenser og krageflenser, begge har sine fordeler og ulemper. Videre leveres noen flenser med "oppheyet flate" som er en forhøyning på flensen for å gi høyere trykk i tetningsflaten samtidig som boltene blir forspent ved montering.

Plane sveiseflenser:

Disse leveres etter NS (DIN) i trykklasser PN6, PN10, PN16 og PN40. Vi leverer også MFAS-flens for PN50.

Skottflenser:

Disse leveres etter NS (DIN) i trykklasser PN6, PN10, PN16 og PN40. Flensene leveres som enkle og doble, brukes i skott og som dekksgjennomføringer.

Blindflenser:

For avblindning av flenser, leveres i trykklasser PN6, PN10 og PN16.

Krageflenser:

Disse leveres også etter NS (DIN) i trykklasser PN6, PN10, PN16 og PN40. Flensene har høy sveisenakke og forhøyet tetningsflate.

Løslenser:

Flenser som er beregnet brukt sammen med sveisekrager for AIMS, CuNi og syrefaste rør. Leveres enten som galvaniserte stålfenser eller som lettmetall flenser.

Using flanges is a very safe way of connecting pipes and valves. The flanges have a big sealing surface, and are reliable and easy to assemble and disassemble.

The flanges may be delivered in various pressure ratings, standards and executions. The main features to note is the difference between flat flanges and weld neck flanges, as the latter gives a better weld according to some opinions. Some flanges have raised face to give a higher pressure at the sealing area and the bolts are prestressed by assembling.

Flat flanges:

These flanges are delivered acc. to NS (DIN) in pressure ratings PN 6, PN 10, PN 16 and PN 40. We also deliver MFAS-flanges for PN 50.

Bulkhead flanges:

These flanges are delivered acc. to NS (DIN) in pressure ratings PN 6, PN 10, PN 16 and PN 40, as set-on and set-in flanges, for bulkhead and deckpenetration.

Blind flanges:

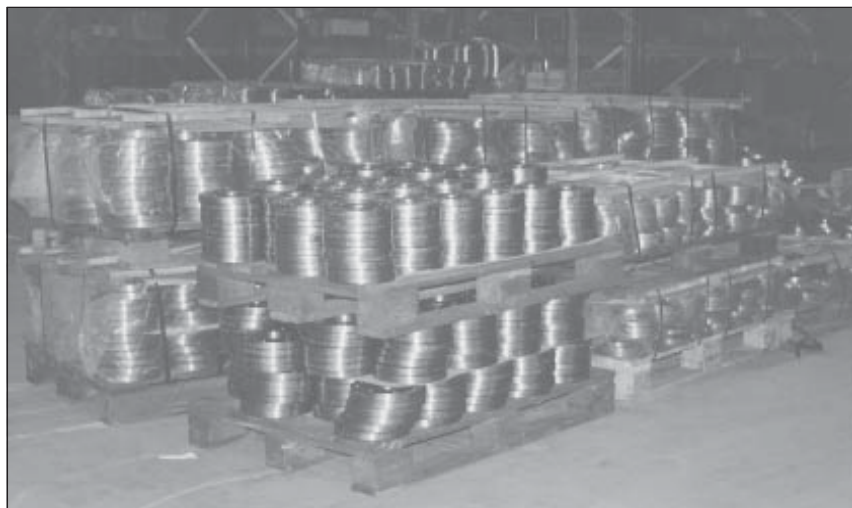
For blinding of flanges, pressure ratings as above.

Weld neck flanges:

These flanges are delivered acc. to NS (DIN) with pressure ratings as above. They have neck at welding side and raised face at sealing side

Outer flanges:

These flanges are mainly used together with collars for alum/brass, CuNi and acid resistant pipes, mainly in PN 10. We stock hot dip galv. carbon steel flanges and light alloy flanges.



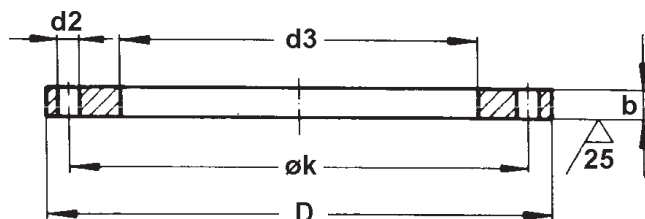
Flenser ankommet lager.

Flanges arrived to our warehouse.

SVEISEFLENS Slip-on Flange

Materiale:

Rst. 37-2



Standard sveiseflenser for bruk på rør NS 582.
Standard slip-on flanges for pipes NS 582

Kan også leveres i PN 6, NS 2525
Also on stock in PN 6, NS 2525

NS 2526 - PN10

Dim.DN mm.	Vare nr.	Rør dim. mm.	Flens				Skruer			Vekt Kg
			D (mm.)	d3 (mm.)	øk (mm.)	b (mm.)	Antall	Gjenger	d2 (mm.)	
DN 200	1254429	219,1	340	221,5	295	24	8	M20	22	9,38
DN 250	1254439	273	395	276	350	26	12	M20	22	11,9
DN 300	1254444	323,9	445	327	400	26	12	M20	22	13,7
DN 350	1254449	355,6	505	359	460	28	16	M20	22	20,4
DN 400	1254459	406,4	565	410	515	32	16	M24	26	27,7
DN 450	1254469	457	615	461	565	34	20	M24	26	31,9
DN 500	1254474	508	670	512	620	34	20	M24	26	36,3
DN 600	1254479	610	780	614	725	36	20	M27	30	47,3

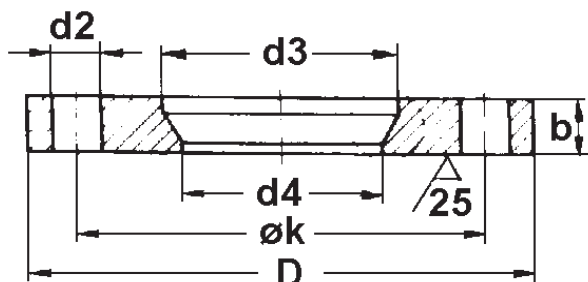
NS 2527 - PN16

Dim.DN (mm.)	Vare nr.	Rør dim. (mm.)	Flens				Skruer			Vekt Kg
			D(mm.)	d3(mm.)	øk(mm.)	b(mm.)	Antall	Gjenger	d2(mm.)	
DN 15	1254629	21,3	95	22	65	12	4	M12	14	0,57
DN 20	1254639	26,9	105	27,5	75	14	4	M12	14	0,82
DN 25	1254649	33,7	115	34,5	85	14	4	M12	14	1,03
DN 32	1254659	42,4	140	43	100	16	4	M16	18	1,62
DN 40	1254669	48,3	150	49	110	16	4	M16	18	1,85
DN 50	1254679	60,3	165	61	125	18	4	M16	18	2,46
DN 65	1254684	76,1	185	77	145	18	4	M16	18	2,99
DN 80	1254689	88,9	200	90	160	20	8	M16	18	3,61
DN 100	1254699	114,3	220	115,5	180	22	8	M16	18	4,39
DN 125	1254709	139,7	250	141,5	210	24	8	M16	18	5,88
DN 150	1254719	168,3	285	170,5	240	24	8	M20	22	7,12
DN 175	1254724	193,7	315	196	270	26	8	M20	22	9,13
DN 200	1254729	219,1	340	221,5	295	26	12	M20	22	9,70
DN 250	1254734	273	405	276	355	32	12	M24	26	15,70
DN 300	1254744	323,9	460	327	410	32	12	M24	26	19,10
DN 350	1254749	355,6	520	359	470	36	16	M24	26	29,00
DN 400	1254759	406,4	580	410	525	38	16	M27	30	36,00
DN 450	1254769	457	640	461	585	38	20	M27	30	41,90
DN 500	1254774	508	715	512	650	40	20	M30	36	56,00
DN 600	1254779	610	840	614	770	44	20	M33	36	82,10

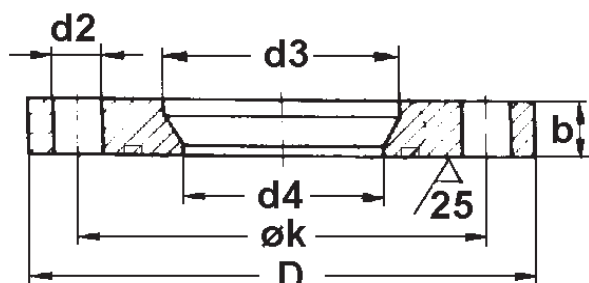
Material: Rst. 37-2

GLATT SVEISEFLENS Slip-On Flange NS 2529 * - PN40

3



Dim. DN	Vare nr.	Rør dim. (mm.)	Flens					Skruer			Vekt ca. kg.	
			D(mm.)	d3(mm.)	d4(mm.)	k(mm.)	b(mm.)	Antall	Gjenger	d2(mm.)		
DN 40	1254864	48,3	150	49,0	43	110	18	4	M16	18	2,12	
DN 50	1254874	60,3	165	61,0	55	125	20				2,70	
DN 65	1254884	76,1	185	77,0	70	145	24				3,82	
DN 80	1254889	88,9	200	90,0	83	160	26				4,45	
DN 100	1254899	114,3	235	115,5	107	190	26	8	M20	22	5,65	
DN 125	1254905	139,7	270	141,5	132	220	28		M24	26	8,60	
DN 150	1254914	168,3	300	170,5	158	250	30		12	M27	30	9,90
DN 175	1254919	193,7	350	196,0	183	295	32					14,20
DN 200	1254924	219,1	375	221,5	207	320	32	16,70				
DN 250	1254929	273,0	450	276,0	259	385	36		M30	33	26,70	



GLATT SVEISEFLENS M/O-RING Slip-On Flanges w/O-Ring NS 2529 * - PN40

Dim. DN	Vare nr.	Rør dim. d 1(mm.)	Flens					Skruer			O-ring Dim.	Vekt ca. kg.	
			D(mm.)	d3(mm.)	d4(mm.)	k(mm.)	b(mm.)	Antall	Gjenge	d2(mm.)			
DN 50	1255014	60,3	165	61,0	55	125	20	4	M16	18		2,70	
DN 65	1255024	75,1	185	77,0	70	145	24	8				110,5 x 5,34	3,82
DN 80	1255029	88,9	200	90,0	83	160						119,3 x 5,7	4,45
DN 100	1255039	114,3	235	115,5	107	190	26				M20	22	124,3 x 5,7
DN 125	1255044	139,7	270	141,5	132	220			M24	26	149,3 x 5,7	8,60	
DN 150	1255049	168,3	300	170,5	158	250	28				194,3 x 5,7	9,90	
DN 200	1255059	219,1	375	221,5	207	320	32	12			M27	30	247,0 x 6,99

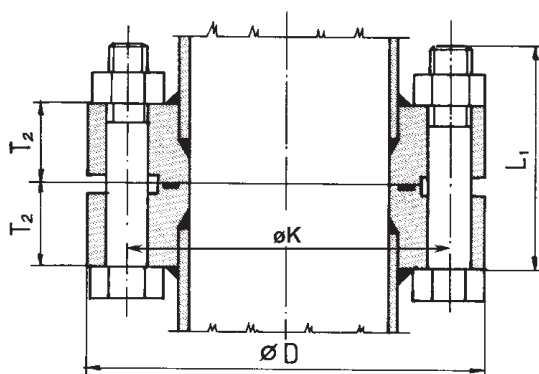
MFAS-FLENS

Slip-On Flange w/O-Ring MFAS

*

DNV - PN50

Material: RSt37.2(DIN 17100)>DN200
St. 52.3(DIN 17100)=DN200
DNV-approval: P-9168, file 792.10



- Ø **Flenser for hydraulikk**
Flanges for hydraulic systems
- Ø **Kompakte byggemål**
Compact design
- Ø **DNV godkjent for 50 bar/100°C**
DNV approved for max. 50 bar/100°C
- Ø **O-rings tetning**
O-ring sealing

Varenr.	DN	Rørdimensjon	Bolter matr. 8.8. Ant. x gjenger x L ₁	D.	K	T ₂
1260781	50 Female	60,3 x 2,9	4 x M12 x 60	115	92	23
1260711	50 Male	60,3 x 2,9	4 x M12 x 60	115	92	23
1260785	65 Female	76,1 x 3,6	4 x M12 x 75	130	107	28
1260715	65 Male	76,1 x 3,6	4 x M12 x 75	130	107	28
1260789	80 Female	88,9 x 4,0	4 x M16 x 80	155	127	28
1260719	80 Male	88,9 x 4,0	4 x M16 x 80	155	127	28
1260794	100 Female	114,3 x 4,5	4 x M16 x 80	185	156	28
1260724	100 Male	114,3 x 4,5	4 x M16 x 80	185	156	28
1260798	125 Female	139,7 x 5,6	6 x M16 x 90	215	185	32
1260728	125 Male	139,7 x 5,6	6 x M16 x 90	215	185	32
1260803	150 Female	168,3 x 7,1	6 x M16 x 100	240	210	38
1260733	150 Male	168,3 x 7,1	6 x M16 x 100	240	210	38
1260807	200 Female	219,1 x 8,0	8 x M20 x 120	320	285	45
1260737	200 Male	219,1 x 8,0	8 x M20 x 120	320	285	45

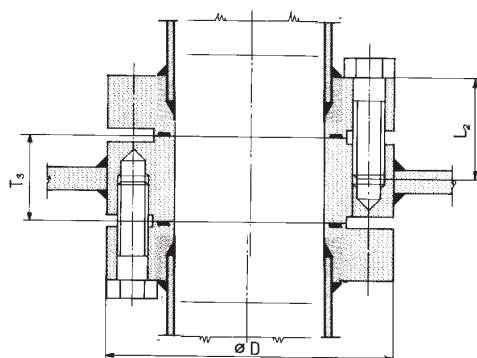
Varenr.	O-ringer
1260911	R4250 61,91 x 3,53
1260915	R4300 75,80 x 3,53
1260919	R4350 88,50 x 3,53
1260924	R4450 113,90 x 3,53
1260928	135 x 4
1260933	164 x 4
1260937	SOR91 219,30 x 5,70

MFAS-SKOTTFLENS

Bulkhead Flanges MFAS

*

DNV - PN50



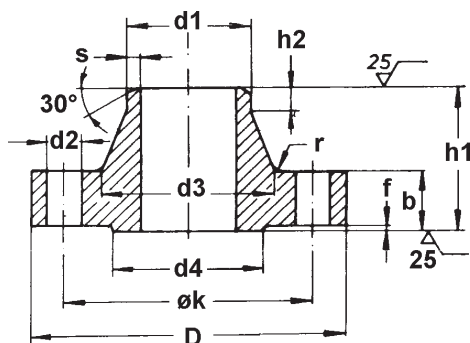
Varenr.	DN	Bolter i material 8.8 Antall x gjenger x L ₂	D	T ₃
1260841	50	4 x M 12 x 40	115	38
1260845	65	4 x M 12 x 45	130	38
1260849	80	4 x M 16 x 45	155	38
1260854	100	4 x M 16 x 45	185	38
1260858	125	6 x M 16 x 50	215	38
1260863	150	6 x M 16 x 60	240	42
1260867	200	8 x M 20 x 70	320	49

Material:

Rst. 37-2/C22

SVEISEFLENS

Weld neck flange, raised face



DIN 2632/NS1762 PN10

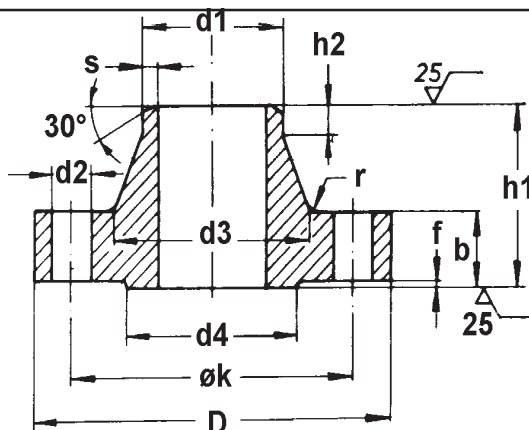
Dim. DN mm.	Vare nr. Sv.flens	Rør dim. mm.	Flens				Hals				Ansats		Skruer			Vekt Kg
			D (mm.)	b (mm.)	k (mm.)	h1 (mm.)	d3 (mm.)	s (mm.)	r (mm.)	h2 (mm.)	d4	f	Antall	Gjeng	d2	
DN200	1252429	219,1	340	24	295	62	235	5,9	10	16	268	3	8	M20	22	11,30
DN250	1252439	273,0	395	26	350	68	292	6,3	12		320		12			14,70
DN300	1252444	323,9	445		400		344	7,1			370	4				17,40
DN400	1252464	419,0	565		515	72	440				482		16	M24	26	26,20

DIN 2633/NS1763 PN16

Dim. DN mm.	Vare nr. Galv. flens	Vare nr. Svart flens	Rør dim. mm.	Flens				Hals				Ansats		Skruer			Vekt Kg
				D (mm.)	b (mm.)	k (mm.)	h1 (mm.)	d3 (mm.)	s (mm.)	r (mm.)	h2 (mm.)	d4	f	Antall	Gjen	d2	
DN 10	-	1252619	17,2	90	14	60	35	28	1,8	4	6	40	2	4	M12	14	0,58
DN 15	-	1252629	21,3	95	14	65	35	32	2	4	6	45	2	4	M12	14	0,65
DN 20	-	1252639	26,9	105	16	75	38	40	2,3	4	6	58	2	4	M12	14	0,95
DN 25	-	1252649	33,7	115	16	85	38	45	2,6	4	6	68	2	4	M12	14	1,14
DN 32	-	1252659	42,4	140	16	100	40	56	2,6	6	6	78	2	4	M16	18	1,69
DN 40	1252829	1252669	48,3	150	16	110	42	64	2,6	6	7	88	3	4	M16	18	1,86
DN 50	1252839	1252679	60,3	165	18	125	45	75	2,9	6	8	102	3	4	M16	18	2,53
DN 65	1252844	1252684	76,1	185	18	145	45	90	2,9	6	10	122	3	4	M16	18	3,06
DN 80	1252849	1252689	88,9	200	20	160	50	105	3,2	8	10	138	3	8	M16	18	3,70
DN100	1252859	1252699	114,3	220	20	180	52	131	3,6	8	12	158	3	8	M16	18	4,62
DN125	1252869	1252709	139,7	250	22	210	55	156	4,0	8	12	188	3	8	M16	18	6,30
DN150	1252879	1252719	168,3	285	22	240	55	184	4,5	10	12	212	3	8	M20	22	7,75
DN200	-	1252729	219,1	340	24	295	62	235	5,9	10	16	268	3	12	M20	22	11,00
DN250	-	1252734	273,0	405	26	355	70	292	6,3	12	16	320	3	12	M24	26	15,60
DN300	-	1252744	323,9	460	28	410	78	344	7,1	12	16	378	4	12	M24	26	22,00
DN350		1252749	355,6	520	30	470	82	390	8,0	12	16	438	4	16	M24	26	31,20

SVEISEFLENS
Weld Neck Flange, Raised face
 *
DIN 2635/NS1765 PN40

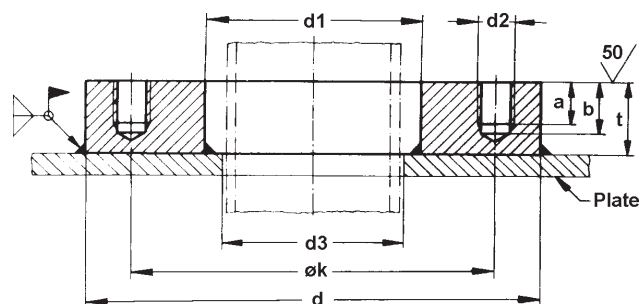
Material: C22



Dim. DN mm.	Vare nr. NRF	Rør dim. mm.	Flens				Hals				Ansats		Skruer			Vekt Kg
			D (mm.)	b (mm.)	k (mm.)	h1 (mm.)	d3 (mm.)	s (mm.)	r (mm.)	h2 (mm.)	d4 (mm.)	f	Antall	Gjeng	d2	
DN 10	-	17,2	90	16	60	35	28	1,8	4	6	40	2	4	M12	14	0,66
DN 15	1253229	21,3	95	16	65	38	32	2	4	6	45	2	4	M12	14	0,75
DN 20	1253239	26,9	105	18	75	40	40	2,3	4	6	58	2	4	M12	14	1,06
DN 25	1253249	33,7	115	18	85	40	46	2,6	4	6	68	2	4	M12	14	1,29
DN 32	1253259	42,4	140	18	100	42	56	2,6	6	6	78	2	4	M16	18	1,88
DN 40	1253269	48,3	150	18	110	45	64	2,6	6	7	88	3	4	M16	18	2,33
DN 50	1253279	60,3	165	20	125	48	75	2,9	6	8	102	3	4	M16	18	2,82
DN 65	1253284	76,1	185	22	145	52	90	2,9	6	10	122	3	8	M16	18	3,74
DN 80	1253289	88,9	200	24	160	58	105	3,2	8	12	138	3	8	M16	18	4,75
DN100	1253299	114,3	235	24	190	65	134	3,6	8	12	162	3	8	M20	22	6,52
DN125	1253309	139,7	270	26	220	68	162	4,0	8	12	188	3	8	M24	26	9,07
DN150	1253319	168,3	300	28	250	75	192	4,5	10	12	218	3	8	M24	26	11,80
DN200	1253329	219,1	375	34	320	88	244	6,3	10	16	285	3	8	M27	30	21,50
DN250	-	273,0	450	38	385	105	306	7,1	12	18	345	3	8	M30	33	34,90
DN300	1253339	323,9	515	42	450	115	362	8,0	12	18	410	4	16	M30	33	49,70
DN350	-	355,6	580	46	510	125	408	8,8	12	20	450	4	16	M33	36	68,10
DN400	-	406,4	660	50	585	135	462	11,0	12	20	535	4	16	M36	39	96,50

ENKEL STÅL SKOTTFLENS TYPE UST 2089
Set-on Flange type UST 2089

Dim. DN	Vare nr.	d-1 (mm.)	d-3 (mm)	andre mål other dimension
DN 20	1256224	31	20	Se/see NS 2538
DN 25	1256229	32	25	
DN 32	1256234	46	32	
DN 40	1256239	52	40	
DN 50	1256244	64	52	
DN 65	1256249	80	68	
DN 80	1256254	94	82	
DN 100	1256259	118	105	
DN 125	1256264	141	132	Se/see NS 2537
DN 150	1256269	172	160	
DN 200	1256179	223	215	
DN 250	1256189	277	265	
DN 300	1256194	328	315	
DN 350	1256199	360	350	
DN 400	-	410	400	
DN 450	-	461	450	
DN 500	-	512	500	

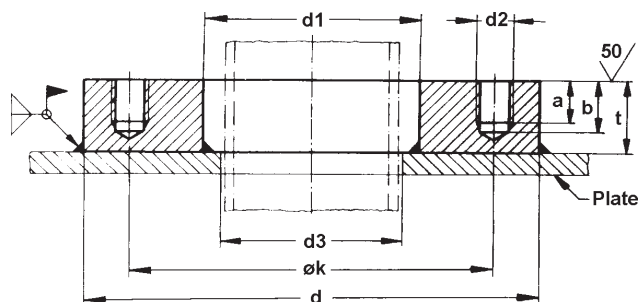


Materiale:

Rst. 37-2

ENKEL STÅL SKOTTFLENS

Set-on Flange



NS 2537 PN10

Dim.DN mm.	Vare nr. NRF	Flens				Skruer				Hull i pl. d3(mm.)	Vekt ca. kg
		d(mm.)	d1(mm)	øk(mm.)	t(mm.)	Antall	Gjeng.d2	a(mm.)	b(mm.)		
DN 200	1255779	340	246	295	38	8	M20	23	29	224	12,30
DN 250	1255789	395	290	350	38	12	M20	23	29	278	16,00
DN 300	1255794	445	342	400	38	12	M20	23	29	330	18,10
DN 350	1255799	505	374	460	38	16	M20	23	29	362	25,80
DN 400	1255809	565	425	515	44	16	M24	28	34	413	35,70
DN 450	1255814	615	476	565	44	20	M24	28	34	464	38,70
DN 500	1255819	670	528	620	44	20	M24	28	34	516	43,70

NS 2538 PN16

Dim.DN mm.	Vare nr. NRF	Flens				Gjengehull				Hull i pl. d3(mm.)	Vekt ca. kg
		d(mm.)	d1(mm)	øk(mm.)	t(mm.)	Antall	Gjeng.d2	a(mm.)	b(mm.)		
DN 15	1256019	95	35	65	28	4	M12	14	20	24	1,25
DN 20	1256024	105	42	75	28	4	M12	14	20	30	1,53
DN 25	1256029	115	49	85	28	4	M12	14	20	37	1,80
DN 32	1256034	140	57	100	33	4	M16	19	25	45	3,17
DN 40	1256039	150	63	110	33	4	M16	19	25	51	3,61
DN 50	1256044	165	75	125	33	4	M16	19	25	63	4,24
DN 65	1256049	185	91	145	33	4	M16	19	25	79	5,12
DN 80	1256054	200	104	160	33	8	M16	19	25	92	5,62
DN 100	1256059	220	130	180	33	8	M16	19	25	118	6,09
DN 125	1256064	250	156	210	33	8	M16	19	25	144	7,45
DN 150	1256069	285	184	240	38	8	M20	23	29	172	10,50
DN 175	1256074	315	210	270	38	8	M20	23	29	198	12,30
DN 200	1256079	340	246	295	38	12	M20	23	29	224	12,00
DN 250	1256089	405	290	355	44	12	M24	28	34	278	20,20
DN 300	1256094	460	342	410	44	12	M24	28	34	330	24,20
DN 350	-	520	374	470	44	16	M24	28	34	362	33,50
DN 400	-	580	425	525	49	16	M27	31	39	413	44,30
DN 450	-	640	476	585	49	20	M27	31	39	464	51,80
DN 500	-	715	528	650	55	20	M30	34	43	516	74,00

Stamanger Rørhandel

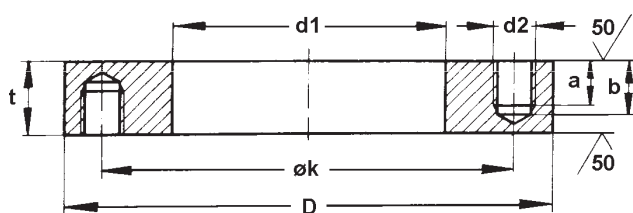
Forbehold om trykkfeil og endring av produktet
No responsibility for any errors.

Bergens Rørhandel

DOBBEL STÅL SKOTTFLENS Set-in Flange

Materiale:

Rst. 37-2



Flens for innsveising i skott. Forbindes på begge sider til flenser.

Double set-in flanges for bulkhead, connection on both sides with flanges.

NS 2539 PN10

Dim.DN mm.	Vare nr. NRF	Flens				Gjengehull				Vekt ca. kg
		D(mm.)	d1(mm)	øk(mm.)	t(mm.)	Antall	Gjeng.	a(mm.)	b(mm.)	
DN 200	1256379	340	210	295	38	2X8	M20	23	29	15,70
DN 250	1256389	395	260	350	38	2X12	M20	23	29	19,10
DN 300	1256394	445	310	400	38	2X12	M20	23	29	22,30
DN 350	1256399	505	350	460	38	2X16	M20	23	29	28,90
DN 400	1256409	565	400	515	44	2X16	M24	28	34	39,50
DN 450	1256414	615	450	565	44	2X20	M24	28	34	43,00
DN 500	1256419	670	500	620	44	2x20	M24	28	34	49,30

NS 2540 PN16

Dim.DN mm.	Vare nr. NRF	Flens				Gjengehull				Vekt ca. kg
		D(mm.)	d1(mm)	øk(mm.)	t(mm.)	Antall	Gjeng.	a(mm.)	b(mm.)	
DN 65	1256649	185	70	145	33	2X4	M16	19	25	5,68
DN 80	1256954	200	82	160	33	2X8	M16	19	25	6,21
DN 100	1256659	220	107	180	33	2X8	M16	19	25	6,96
DN 125	1256664	250	132	210	33	2X8	M16	19	25	8,61
DN 150	1256669	285	160	240	38	2X8	M20	23	29	12,00
DN 175	1256674	315	185	270	38	2X8	M20	23	29	14,20
DN 200	1256679	340	210	295	38	2X12	M20	23	29	15,20
DN 250	1256689	405	260	355	44	2X12	M24	28	34	23,40
DN 300	1256694	460	310	410	44	2X12	M24	28	34	28,60
DN 350	1256699	520	350	470	44	2X16	M24	28	34	36,40
DN 400	1256709	580	400	525	49	2X16	M27	31	39	47,80
DN 450	1256714	640	450	585	49	2X20	M27	31	39	55,70
DN 500	1256719	715	500	650	55	2X20	M30	34	43	79,20

NS 2542 PN40

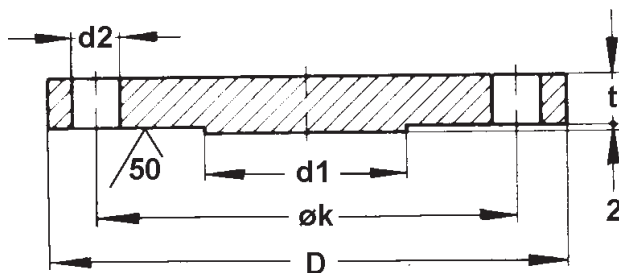
Dim.DN mm.	Vare nr. NRF	Flens				Gjengehull				Vekt ca. kg
		D(mm.)	d1(mm)	øk(mm.)	t(mm.)	Antall	Gjeng.	a(mm.)	b(mm.)	
DN 15	1256919	95	15	65	33	2X4	M12	14	20	1,7
DN 20	1256924	105	20	75	33	2X4	M12	14	20	2,07
DN 25	1256929	115	25	85	33	2X4	M12	14	20	2,47
DN 32	1256934	140	32	100	33	2X4	M16	19	25	3,5
DN 40	1256939	150	43	110	33	2X4	M16	19	25	3,93
DN 50	1256944	165	55	125	33	2X4	M16	19	25	4,64
DN 65	1256949	185	70	145	33	2X8	M16	19	25	5,4
DN 80	1256954	200	82	160	33	2X8	M16	19	25	6,21
DN 100	1256959	235	107	190	38	2X8	M20	23	29	9,19
DN 125	1256964	270	132	220	44	2X8	M24	28	34	13,2
DN 150	1256969	300	160	250	44	2X8	M24	28	34	15,6
DN 175	1256974	350	185	295	49	2x12	M27	31	39	22,6
DN 200	1256979	375	210	320	49	2x12	M27	31	39	25,1
DN 250	1256719	450	260	385	55	2X12	M30	34	43	40,1

Materiale: Rst. 37-2
Standard: DIN 2527-NS 2545/46

BLINDFLENS Blank Flange

Flens for blinding av rørsystem.

Blank flanges for blinding of pipesystems.



NS 2545 - PN10

Dim.DN mm.	Vare nr. NRF	Flens				Skruer			Vekt Kg
		D (mm.)	d1 (mm.)	k (mm.)	t (mm.)	Antall	Gjenger	d2 (mm.)	
DN 200	1257879	340	190	295	24	8	M20	22	17,0
DN 250	1257889	395	235	350	26	12	M20	22	24,5
DN 300	1257894	445	285	400	26	12	M20	22	31,8
DN 350	1257899	505	330	460	26	16	M20	22	41,0
DN 400	1257909	565	380	515	26	16	M24	26	51,2
DN 450	1257914	615	425	565	28	20	M24	26	65,2
DN 500	1257919	670	475	620	28	20	M24	26	78
DN 600	1257929	780	580	725	32	20	M27	30	121

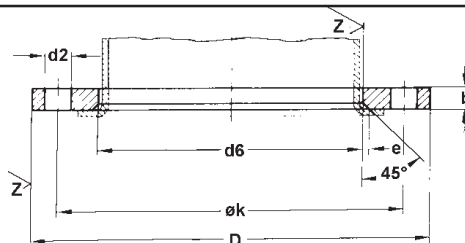
NS 2546 - PN16

Dim.DN mm.	Vare nr. NRF	Flens				Skruer			Vekt Kg
		D (mm.)	d1 (mm.)	k (mm.)	t (mm.)	Antall	Gjenger	d2 (mm.)	
DN 15	1258119	95	-	65	14	4	M12	14	0,72
DN 20	1258124	105	-	75	16	4	M12	14	1,01
DN 25	1258129	115	-	85	16	4	M12	14	1,23
DN 32	1258134	140	-	100	16	4	M16	18	1,8
DN 40	1258139	150	-	110	16	4	M16	18	2,09
DN 50	1258144	165	-	125	18	4	M16	18	2,88
DN 65	1258149	185	55	145	18	4	M16	18	3,66
DN 80	1258154	200	70	160	20	8	M16	18	4,77
DN 100	1258159	220	90	180	20	8	M16	18	5,65
DN 125	1258164	250	115	210	22	8	M16	18	8,42
DN 150	1258169	285	140	240	22	8	M20	22	10,4
DN 175	1258174	315	165	270	24	8	M20	22	14
DN 200	1258179	340	190	295	24	12	M20	22	16,1
DN 250	1258189	405	235	355	26	12	M24	26	24,9
DN 300	1258194	460	285	410	28	12	M24	26	35,1
DN 350	1258199	520	330	470	30	16	M24	26	47,8
DN 400	1258209	580	380	525	32	16	M27	30	63,5
DN 450	1258214	640	425	585	34	20	M27	30	84,2
DN 500	1258219	715	475	650	36	20	M30	33	102

GALVANISERT LØSFLENS

Galvanized Outer Flange

*
DIN 2642 PN10



Materiale: St.37-2

Dim.DN mm.	Vare nr. NRF	Rør dim. mm.	Flens					Skruer			Vekt Kg
			D(mm.)	d6(mm)	b(mm.)	k(mm.)	e(mm.)	Antall	Gjenger	d2(mm.)	
DN 20	1251429	25,0	105	28	14	75	3	4	M12	14	0,80
DN 25	1251439	30,0	115	33	16	85	4				0,10
DN 32	1251449	38,0	140	42	16	100	4	4	M16	18	1,64
DN 40	1251459	44,5	150	50		110					1,86
DN 50	1251469	57,0	165	62		125	5				2,20
DN 65	1251484	76,1	185	81		145					2,62
DN 80	1251489	88,9	200	94	18	160		8			2,32
DN 100	1251492	108,0	220	113		180					3,67
DN 125	1251499	133,0	250	138		210					4,54
DN 150	1251509	159,0	285	164	18	240	5	8	M20	22	5,60
DN 200	1251529	219,0	340	225	20	295					7,46
DN 250	1251534	267,0	395	273	22	350		12			10,30
DN 300	1251544	323,9	445	329	26	400	7				14,00

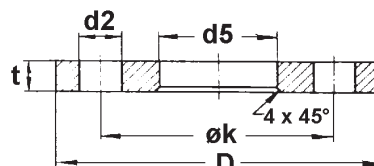
LETTMETALL LØSFLENS

Light alloy outer flange

Metriske og ISO dim. / Metrical and ISO dimensions

*

Material: Silumin SS4261
Normerte NT 10 t.o.m. DN 200
Tilslutningsmål i følge DIN 2642/NT 10



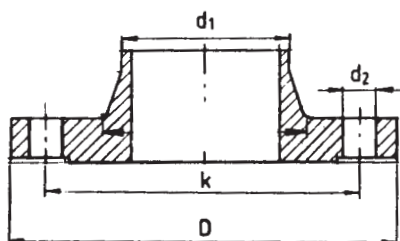
DN	Vare nr.	d5-Metr	Vare nr.	d5-ISO	D	øk	t	Bolter			Ca. vekt
(mm.)	Metriske	(mm)	ISO	(mm)	(mm)	(mm)	(mm)	Ant.	Gj.	d2	kg/stk.
15	1836309	23	1836314	24	95	65	16	4	M12	14	0,3
20	1836318	28	1836323	30	105	75	16	4	M12	14	0,3
25	1836327	33	1836332	36	115	85	16	4	M12	14	0,4
32	1836336	41	1836341	46	140	100	16	4	M16	18	0,6
40	1836345	48	1836349	54	150	110	16	4	M16	18	0,7
50	1836354	60	1836358	65	165	125	18	4	M16	18	0,9
65	1836363	79	1836367	81	185	145	18	4	M16	18	1,0
80	1836372	90	1836376	94	200	160	20	8	M16	18	1,3
100	1836381	111	1836385	119	220	180	20	8	M16	18	1,6
125	1836389	140	1836394	145	250	210	22	8	M16	18	2,2
150	1836398	165	1836403	173	285	240	22	8	M20	22	2,8
200	1836407	218	1836412	225	340	295	24	8	M20	22	3,8
250	1836416	270	1836421	279	395	350	26	12	M20	22	4,4
300	1836425	318	1836429	329	445	400	26	12	M20	22	5,0
350	1836434	370		370	505	460	26	16	M20	22	6,4
400	1836443	420		420	565	515	32	16	M22	25	9,2
500	1836461	525			670	620	34	20	M24	25	12,0

Varer angitt med varenummer leveres fra lager.
Articles with art.no. can be delivered from stock.

Bergens Rørhandel

Forbehold om trykkfeil og endring av produktet
No responsibility for any errors.

Stavanger Rørhandel



SYREFAST/RUSTFRI KRAGEFLENSER

Stainless Steel Welding Neck Flange

DIN 2633 PN16

DN 15-DN 150 er identisk med DIN 2632 PN 10

DN 15-DN150 are equal to DIN 2632 PN 10

Material: AISI 316L / AISI 304L

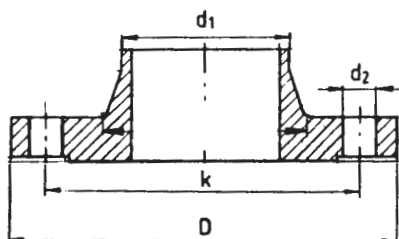
DN	D	Vare nr.	Vare nr.	d 1	k	t	Bolter			Ca. vekt
(mm)	(mm)	AISI 316L	AISI 304L	(mm)	(mm)	(mm)	Ant.	Gj.	d2	kg/stk.
15	95	1934539	1834539	21,3	65	16	4	M12	14	0,7
20	105	1934548	1834548	26,9	75	16	4	M12	14	1,0
25	115	1934557	1834557	33,7	85	16	4	M12	14	1,1
32	140	1934566	1834566	42,4	100	16	4	M16	18	1,7
40	150	1934575	1834575	48,3	110	16	4	M16	18	1,9
50	165			54,0	125	18	4	M16	18	2,5
50	165	1934584	1834584	60,3	125	18	4	M16	18	2,5
65	185			71,0	145	18	4	M16	18	3,1
65	185	1934593	1834593	76,1	145	18	4	M16	18	3,1
80	200			84,0	160	20	8	M16	18	3,7
80	200	1934602	1834602	88,9	160	20	8	M16	18	3,7
100	220	1934606		104,0	180	20	8	M16	18	4,6
100	220	1934611	1834611	114,3	180	20	8	M16	18	4,6
125	250	1934617		133,0	210	22	8	M16	18	6,3
125	250	1934619	1834619	139,7	210	22	8	M16	18	6,3
150	285	1934624		154,0	240	22	8	M20	22	7,8
150	285	1934628	1834628	168,3	240	22	8	M20	22	7,8
200	340	1934637	1834637	219,1	295	24	8	M20	22	11,0
250	405	1934646	1834646	273,0	355	26	12	M24	26	15,6
300	460			306,9	410	28	12	M24	26	22,0

SYREFAST/RUSTFRI KRAGEFLENS

Stainless Steel Welding Neck Flange

*

DIN 2635 PN40



Materiale: AISI 316L / AISI 304L

DN	Vare nr.	Vare nr.	Rør dia	D	k	Bolter			Ca. vekt
(mm)	AISI 316L	AISI 304L	(mm)	(mm)	(mm)	Ant.	Gj.	d2	kg/stk.
15	1935319	1835315	21,3	95	65	4	M12	14	0,8
20	1935328	1835328	26,9	105	75	4	M12	14	1,1
25	1935337	1835337	33,7	115	85	4	M12	14	1,3
32	1935346	1835346	42,4	140	100	4	M16	18	1,9
40	1935355	1835355	48,3	150	110	4	M16	18	2,3
50	1935364	1835364	60,3	165	125	4	M16	18	2,8
65	1935373	1835373	76,1	185	145	8	M16	18	3,7
80	1935382	1835382	88,9	200	160	8	M16	18	4,8
100	1935391	1835391	114,3	235	190	8	M20	22	6,5
125	1935399	1835399	139,7	270	220	8	M24	26	9,1
150	1935408	1835408	168,3	300	250	8	M24	26	11,8
200	1935417	1835417	219,1	375	320	12	M27	30	21,5

Varer angitt med varenummer leveres fra lager.

Articles with art.no. can be delivered from stock.

Stavanger Rørhandel

Forbehold om trykkfeil og endring av produktet
No responsibility for any errors.

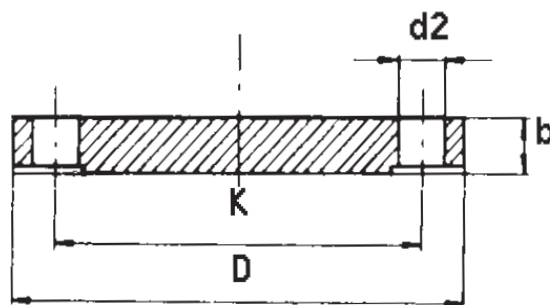
Bergens Rørhandel

SYREFAST/RUSTFRI BLINDFLENS

Stainless Steel Blindflange

DIN 2527 / PN 16

Materiale: AISI 316L / AISI 304L



DN (mm)	Vare nr. AISI 316L	Vare nr. AISI 304L	D (mm)	k (mm)	b (mm)	Ant.	Bolte Gj.	d2	Ca. vekt kg/stk.
15	1935725	1835725	95	65	14	4	M12	14	0,7
20	1935729	1835729	105	75	16	4	M12	14	1,0
25	1935734	1835734	115	85	16	4	M12	14	1,2
32	1935738	1835738	140	100	16	4	M16	18	1,8
40	1935743	1835743	150	110	16	4	M16	18	2,1
50	1935747	1835747	165	125	18	4	M16	18	2,9
65	1935752	1835752	185	145	18	4	M16	18	3,7
80	1935756	1835756	200	160	20	8	M16	18	4,8
100	1935761	1835761	220	180	20	8	M16	18	5,8
125	1935765	1835765	250	210	22	8	M16	18	8,6
150	1935769	1835769	285	240	22	8	M20	22	10,6
200	1935771	1835774	340	295	24	12	M20	22	16,5
250	1935778		405	355	26	12	M24	26	25,6

DN 15-DN150 er
identisk med PN 25
DN 15-DN 150 are
equal to PN 25

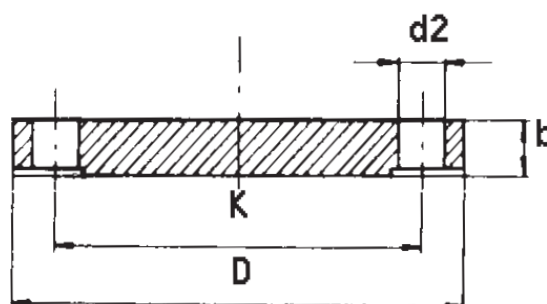
Varer angitt med varenummer leveres fra lager. / Articles with art.no. can be delivered from stock.

SYREFAST/RUSTFRI BLINDFLENS

Stainless Steel Blindflange

DIN 2527 / PN 40

Materiale: AISI 316L / AISI 304L



DN (mm)	Vare nr. AISI 316L	Vare nr. AISI 304L	D (mm)	k (mm)	b (mm)	Ant.	Bolte Gj.	d2	Ca. vekt kg/stk.
15	1935836	1835836	95	65	16	4	M12	14	0,8
20	1935839	1835839	105	75	18	4	M12	14	1,2
25	1935843	1835843	115	85	18	4	M12	14	1,4
32	1935846	1835846	140	100	18	4	M16	18	2,0
40	1935849	1835849	150	110	18	4	M16	18	2,4
50	1935853	1835853	165	125	20	4	M16	18	3,2
65	1935856	1835856	185	145	22	8	M16	18	4,4
80	1935859	1835859	200	160	24	8	M16	18	5,9
100	1935863	1835863	235	190	24	8	M20	22	7,7
125			270	220	26	8	M24	26	11,0
150			300	250	28	8	M24	26	14,7
200			375	320	34	12	M27	30	27,6
250			450	385	38	12	M30	33	44,5

DN 15-DN150 er
identisk med PN 25
DN 15-DN 150 are
equal to PN 25

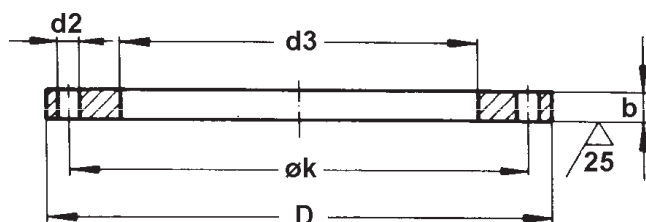
Varer angitt med varenummer leveres fra lager. / Articles with art.no. can be delivered from stock.

SYREFASTE PLANE SVEISEFLENSER

Stainless Steel Slip -on Flanges

*

DIN 2576 / PN 10



Materiale: AISI 316L

DN (mm)	Vare nr. AISI 316L	Rør d1	D (mm)	k (mm)	d3 (mm)	b (mm)	Bolte			Ca. vekt kg/stk.
							Ant.	Gj.	d2	
15	1933242	21,3	95	65	22,0	14	4	M12	14	0,7
20	1933253	26,9	105	75	27,6	16	4	M12	14	0,9
25	1933264	33,7	115	85	34,4	16	4	M12	14	1,1
32	1933275	42,4	140	100	43,1	16	4	M16	18	1,8
40	1933286	48,3	150	110	49,0	16	4	M16	18	2,0
50	1933292	54,0	165	125	55,1	18	4	M16	18	2,5
50	1933297	60,3	165	125	61,1	18	4	M16	18	2,5
65	1933303	69,0	185	145	70,1	18	4	M16	18	3,5
65	1933308	76,1	185	145	77,1	18	4	M16	18	3,5
80	1933314	84,0	200	160	85,4	20	8	M16	18	4,0
80	1933318	88,9	200	160	90,3	20	8	M16	18	4,0
100	1933324	104,0	220	180	105,6	20	8	M16	18	4,5
100	1933329	114,3	220	180	115,9	20	8	M16	18	4,5
125	1933336	133,0	250	210	134,8	22	8	M16	18	6,0
125	1933339	139,7	250	210	141,6	22	8	M16	18	6,0
150	1933345	154,0	285	240	156,1	22	8	M20	22	7,5
150	1933351	168,3	285	240	170,5	22	8	M20	22	7,5
200		204,0	340	295	206,7	24	8	M20	22	10,0
200	1933362	219,1	340	295	221,8	24	8	M20	22	10,0
250		273,0	395	350	276,2	26	12	M20	22	12,5
300		306,0	445	400	308,0	26	12	M20	22	14,5
300		323,9	445	400	327,6	26	12	M20	22	14,5

Varer angitt med varenummer leveres fra lager. / Articles with art.no. can be delivered from stock .

