



中华人民共和国船舶行业标准

CB/T 3560—93

巴拿马运河引航员平台

1993—11—08 发布

1994—05—01 实施

中国船舶工业总公司 发布

巴拿马运河引航员平台

1 主题内容与适用范围

本标准规定了巴拿马运河引航员平台（以下简称巴拿马平台）的产品分类、技术要求和检验规则。
本标准适用于航经巴拿马运河的船舶。

2 引用标准

GB 8923 涂装前钢材表面锈蚀等级和除锈等级

CB*/Z92 铝合金阳极氧化处理

3 产品分类

3. 1 巴拿马平台的型式按表 1。

表 1

| 型式 | 名称 | 材质代号 | | 重量 kg | |
|----|------------|------|---|-------|-----|
| | | 钢 | 铝 | 钢 | 铝 |
| A | 甲板两舷巴拿马平台 | G | L | 210 | 106 |
| B | 驾驶室两舷巴拿马平台 | G | L | 85 | 41 |

3.2 A型巴拿马平台的结构型式和基本尺寸按图1。

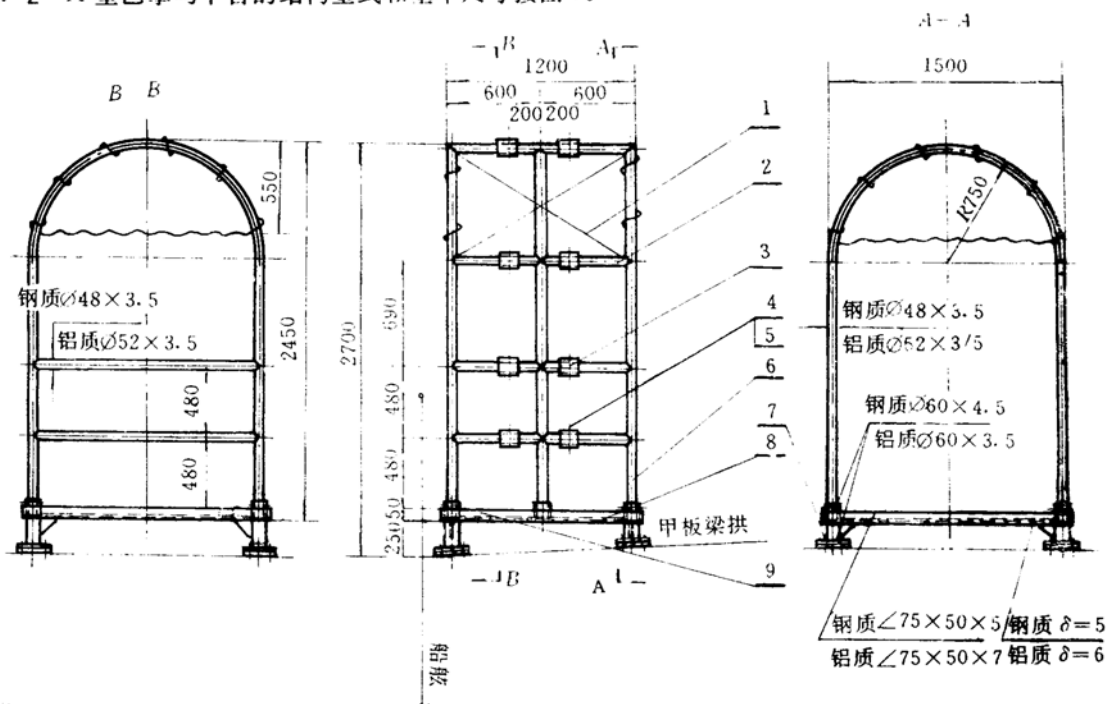


图 1

1一天幕；2—橫檔；3—套管；4—螺栓；5—螺母；6—支柱；7—支座；8—踏腳板；9—底部框架

3.3 B型巴拿马平台的结构型式和基本尺寸按图2。

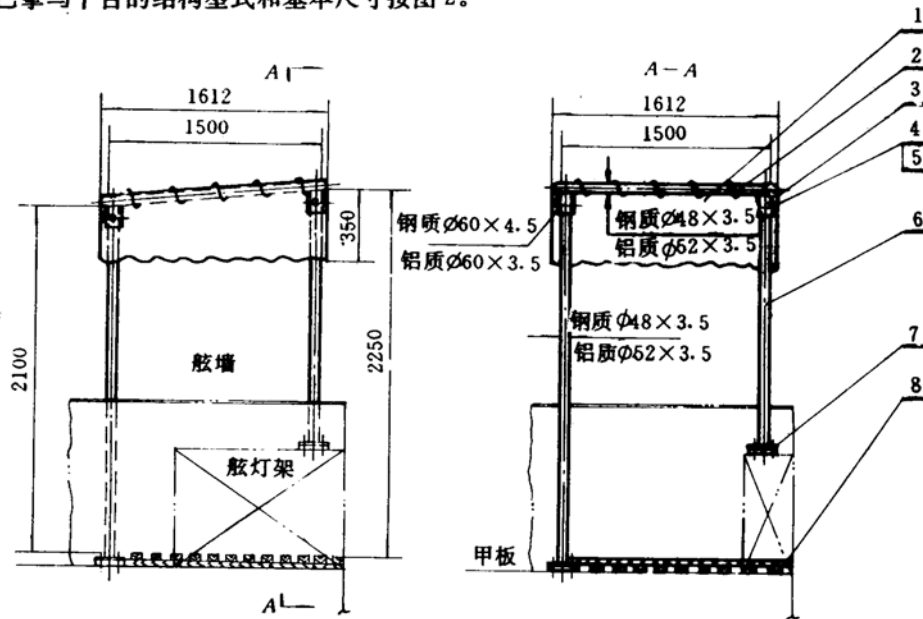


图2

1—天幕；2—顶部框架；3—套管；4—螺栓；5—螺母；6—支柱；7—支座；8—踏脚板

3.4 A、B型巴拿马平台支座的结构型式和基本尺寸按图3。

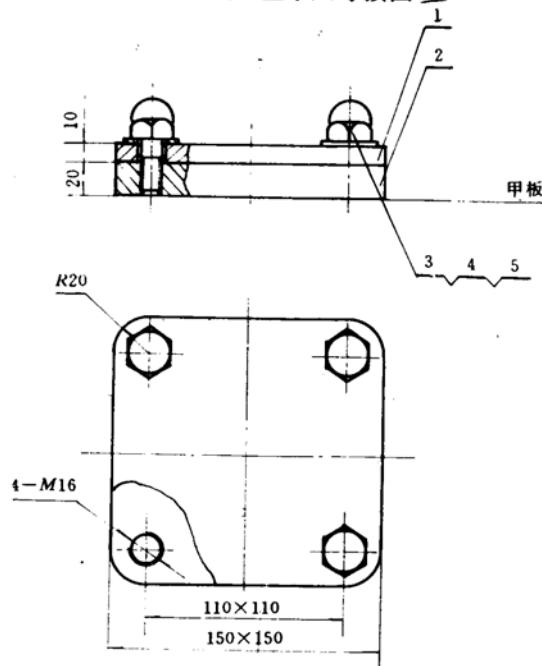


图3

1—底板；2—固定座板；3—双头螺柱；4—平垫圈；5—盖形螺母

3.5 标记示例

用于甲板两舷的钢质巴拿马平台：

平台 AG CB/T3560-93

用于驾驶室两舷的铝质巴拿马平台：

平台 BL CB/T3560—93

4 技术要求

4.1 巴拿马平台的主要零件材料按表 2。

表 2

| 零件名称 | 材料 | | |
|---------------|-------------------|------------|------------|
| | 名称 | 牌号 | 标准号 |
| 支柱、横档、顶部框架、套管 | 普通碳素结构钢 (镀锌钢管) | Q195 | GB 700—88 |
| | 铝合金 | LF5 | GB 3190—82 |
| 固定座板 | 普通碳素结构钢 | Q235—A | GB 700—88 |
| 底板、底部框架 | 普通碳素结构钢 | Q235—A | GB 700—88 |
| | 铝合金 | LF5 | GB 3190—82 |
| 双头螺柱、螺栓 | 不锈钢 | 1Cr18Ni9Ti | GB 1220—84 |
| 盖形螺母、螺母 | 黄铜 | H62 | GB 5232—85 |
| 踏脚板 | 普通碳素结构钢 (钢板网) | Q235—A | GB 700—88 |
| | 铝合金(花纹板) | LY11 | GB 3190—82 |
| | 硬木 | | |
| 天幕 | 帆布 | | |

4.2 零件表面应光洁，无毛刺、裂纹等缺陷。

4.3 马拿马平台底部必须使用防滑材料或者进行防滑处理。

4.4 整个平台不允许出现扭曲和倾斜现象。

4.5 钢质零件的表面应按 GB 8923 中 St 级要求除锈，涂防锈底漆二度，再涂色漆二度。铝质零件的表面应按 CB*/Z92 进行阳极氧化处理。

4.6 在钢质零件和铝质零件的接触面之间应垫硫化胶带。

4.7 巴拿马平台的设置要求见附录 A (补充件)。

5 检验规则

5.1 外观检查应符合 4.2, 4.3, 4.4, 4.5 条的要求。

5.2 对每一台巴拿马平台进行主尺度检验，主尺度应符合 3.2, 3.3, 3.4 的规定。

5.3 巴拿马平台制造完毕后应由制造厂质量检验部门验收，并出具合格证书。

6 标志

经检验合格的巴拿马平台均应具有下列标志：

- a. 制造厂名称或标志；
- b. 产品标记；
- c. 生产批号或生产年月；
- d. 检查合格印章。

附录 A
巴拿马运河引航员平台的设置要求
(补充件)

A1 船宽 $B \geq 24.38\text{m}$ 的所有通过巴拿马运河的船舶在驾驶室两舷应设置一对左右对称的 B 型巴拿马平台, 安装位置按图 A1。

A2 船宽 $B \geq 30.48\text{m}$, 船长 $L \geq 190.5\text{m}$ 的所有通过巴拿马运河的船舶在甲板两舷应设置一对左右对称的 A 型巴拿马平台。如驾驶室在船首, 则巴拿马平台应设置在甲板最大船宽的最后部, 并且距甲板边线的垂直平面不大于 152.4mm ; 如驾驶室在船尾, 则巴拿马平台应设置在甲板最大船宽的最前部, 并且距甲板边线的垂直平面亦不大于 152.4mm ; 安装位置按图 A2。



图 A1

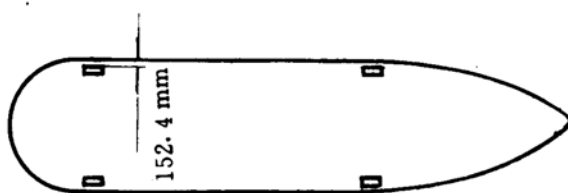


图 A2

A3 巴拿马平台必须提供足够的遮蔽。

附加说明:

本标准由全国船舶舾装标准化技术委员会提出。

本标准由江南造船厂归口。

本标准由江南造船厂负责起草。

本标准主要起草人: 余文鹏、杨安礼、童自荣。