

船舶标准化委员会

部 标 准

滚 柱 导 缆 器

CB\* 3062—79

北 京

1980

船舶标准化委员会

部 标 准

# 滚 柱 导 缆 器

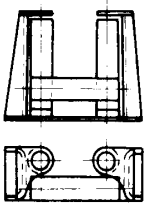
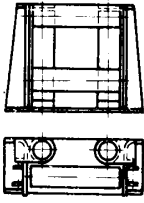
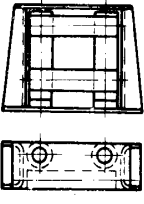
CB\* 3062—79

21

## 一、类型 和 尺 寸

1. 滚柱导缆器的类型按表 1。

表 1

类 型	名 称	适 用 范 围	简 图
A	三滚柱导缆器	钢索直径 19.5 ~ 68.0 mm 尼龙绳直径 36 ~ 100 mm	
BA	四滚柱启闭式导缆器	钢索直径 19.5 ~ 43.0 mm 尼龙绳直径 36 ~ 95 mm	
BB	四滚柱闭式导缆器	钢索直径 19.5 ~ 68.0 mm 尼龙绳直径 36 ~ 100 mm	

船舶标准化委员会 发布  
系 泊 设 备 组 提出

1980年10月1日 实施  
广 州 造 船 厂 起草

2. A 型导缆器的型式与主要尺寸按图 1 及表 2。

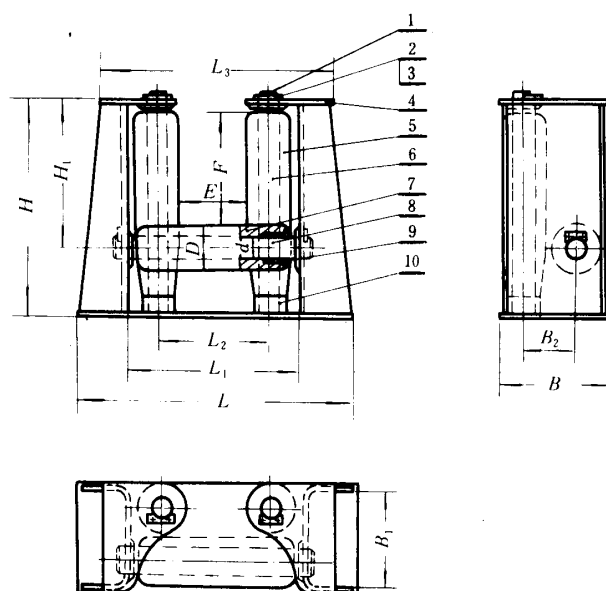


图 1

- 1—压配式油杯；2—制定板；3—螺栓；4—本体；5—垂直滚筒；  
 6—垂直滚轴；7—水平滚筒；8—水平滚轴；  
 9—衬套；10—轴支座

mm															表 2	
钢 索 直 径	尼 龙 绳 直 径	E	F	D	d	L	L <sub>1</sub>	L <sub>2</sub>	L <sub>3</sub>	B	B <sub>1</sub>	B <sub>2</sub>	H	H <sub>1</sub>	重 量 kg	
19.5	36	200	257	100	40 <sub>-0.5</sub>	644	416	300	544	238	194	108	508	330	138	
22.5	40	200	275	120	50 <sub>-0.5</sub>	728	456	320	608	280	232	128	552	360	212	
26.0	45	200	311	130	55 <sub>-0.5</sub>	776	480	330	646	304	250	138	606	405	273	
32.0	70	220	328	150	65 <sub>-0.5</sub>	880	540	370	730	346	288	158	670	435	401	
34.5	80	240	358	160	70 <sub>-0.5</sub>	940	580	400	780	370	308	168	710	470	469	
37.5	85	240	383	180	80 <sub>-0.5</sub>	1030	620	420	850	417	345	190	770	510	678	
43.0	95	260	411	200	90 <sub>-0.5</sub>	1136	686	460	936	459	385	210	820	550	866	
52.0	100	260	450	230	100 <sub>-0.5</sub>	1256	746	490	1026	521	445	240	910	605	1197	
60.5	—	300	493	260	120 <sub>-0.5</sub>	1430	850	560	1170	590	500	270	1000	670	1741	
68.0	—	320	563	320	150 <sub>-0.5</sub>	1690	990	640	1370	714	620	330	1130	770	2811	

3. BA 型导缆器的型式与主要尺寸按图 2 及表 3。

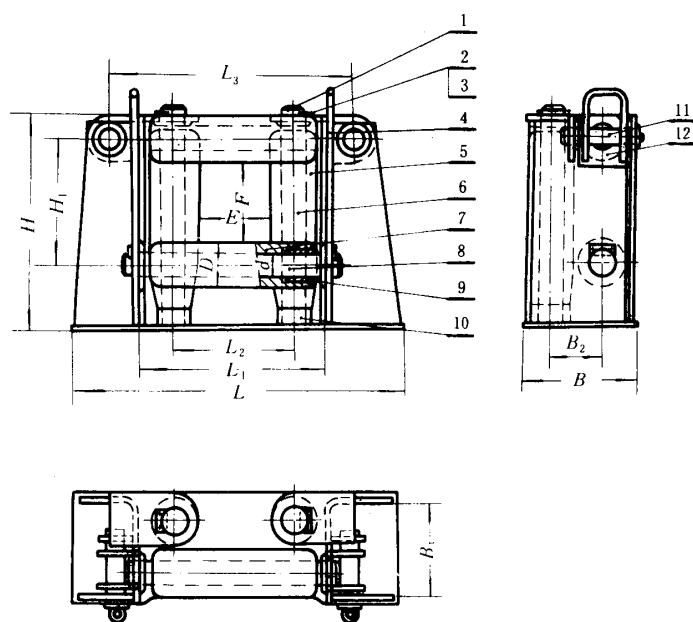
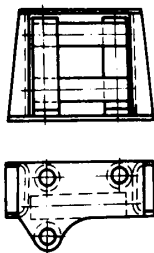
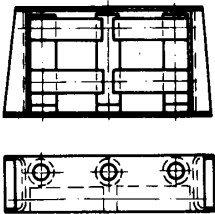
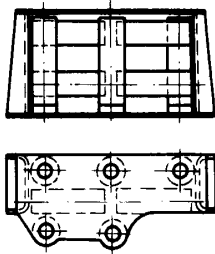


图 2

- 1—压配式油杯；2—制定板；3—螺栓；4—本体；5—垂直滚筒；  
 6—垂直滚轴；7—水平滚筒；8—水平滚轴；9—衬套；  
 10—轴支座；11—销轴；12—活动支架

续表 1

类 型	名 称	适 用 范 围	简 图
C	五滚柱导缆器	钢索直径 19.5~68.0 mm 尼龙绳直径 36~100 mm	
D	七滚柱导缆器	钢索直径 19.5~68.0 mm 尼龙绳直径 36~100 mm	
E	九滚柱导缆器	钢索直径 19.5~68.0 mm 尼龙绳直径 36~100 mm	

注：C型与E型为其中一舷，另一舷与之对称。

mm

表 3

钢 索 直 径	尼龙绳 直 径	E	F	D	d	L	L <sub>1</sub>	L <sub>2</sub>	L <sub>3</sub>	B	B <sub>1</sub>	B <sub>2</sub>	H	H <sub>1</sub>	重 量 kg
19.5	36	200	194	100	40 <sub>-0.5</sub>	744	416	300	544	238	194	108	508	294	173
22.5	40	200	196	120	50 <sub>-0.5</sub>	848	456	320	608	280	232	128	552	316	264
26.0	45	200	228	130	55 <sub>-0.5</sub>	906	480	330	646	304	250	138	606	358	337
32.0	70	220	230	150	65 <sub>-0.5</sub>	1030	540	370	730	346	288	158	670	380	485
34.5	80	240	250	160	70 <sub>-0.5</sub>	1100	580	400	780	370	308	168	710	410	583
37.5	85	240	265	180	80 <sub>-0.5</sub>	1210	620	420	850	417	345	190	770	445	823
43.0	95	260	275	200	90 <sub>-0.5</sub>	1336	686	460	936	459	385	210	820	475	1064

4. BB 型导缆器的型式与主要尺寸按图 3 及表 4。

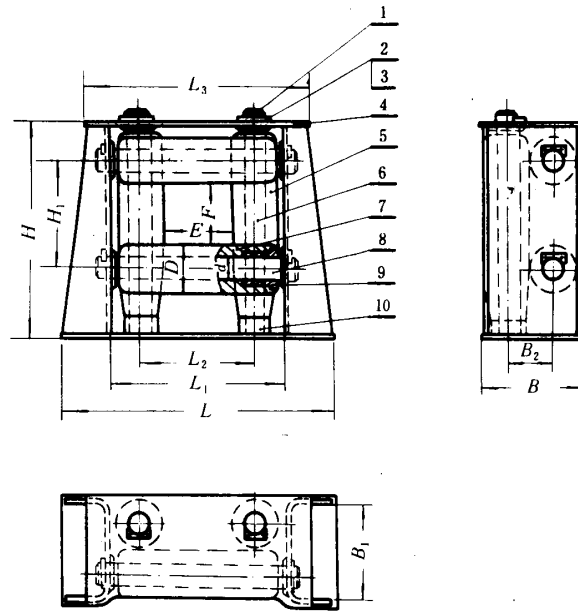


图 3

- 1—压配式油杯； 2—制定板； 3—螺栓； 4—本体； 5—垂直滚筒；  
 6—垂直滚轴； 7—水平滚筒； 8—水平滚轴；  
 9—衬套； 10—轴支座

表 4

mm															表 4	
钢 索 直 径	尼 龙 绳 直 径	E	F	D	d	L	L <sub>1</sub>	L <sub>2</sub>	L <sub>3</sub>	B	B <sub>1</sub>	B <sub>2</sub>	H	H <sub>1</sub>	重 量 kg	
19.5	36	200	150	100	40 <sub>-0.5</sub>	644	416	300	544	238	194	108	508	250	155	
22.5	40	200	150	120	50 <sub>-0.5</sub>	728	456	320	608	280	232	128	552	270	239	
26.0	45	200	180	130	55 <sub>-0.5</sub>	776	480	330	646	304	250	138	606	310	306	
32.0	70	220	180	150	65 <sub>-0.5</sub>	880	540	370	730	346	288	158	670	330	450	
34.5	80	240	200	160	70 <sub>-0.5</sub>	910	580	400	780	370	308	168	710	360	576	
37.5	85	240	200	180	80 <sub>-0.5</sub>	1030	620	420	850	417	345	190	770	380	756	
43.0	95	260	210	200	90 <sub>-0.5</sub>	1136	686	460	936	459	385	210	820	410	987	
52.0	100	260	220	230	100 <sub>-0.5</sub>	1256	746	490	1026	521	445	240	910	450	1370	
60.5	—	300	240	260	120 <sub>-0.5</sub>	1430	850	560	1170	590	500	270	1000	500	2008	
68.0	—	320	250	320	150 <sub>-0.5</sub>	1690	990	640	1370	714	620	330	1130	570	3352	

5. C型导缆器的型式与主要尺寸按图 4 及表 5。

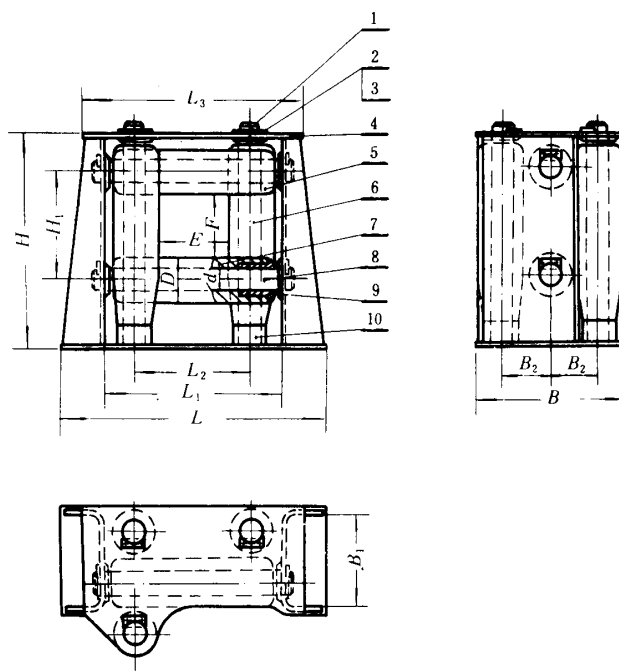


图 4

- 1—压配式油杯；2—制定板；3—螺栓；4—本体；5—垂直滚筒；  
6—垂直滚轴；7—水平滚筒；8—水平滚轴；  
9—衬套；10—轴支座

表 5

mm

钢 索 直 径	尼龙绳 直 径	E	F	D	d	L	L <sub>1</sub>	L <sub>2</sub>	L <sub>3</sub>	B	B <sub>1</sub>	B <sub>2</sub>	H	H <sub>1</sub>	重 量 kg
19.5	36	200	150	100	40 <sub>-0.5</sub>	644	416	300	544	324	194	108	508	250	182
22.5	40	200	150	120	50 <sub>-0.5</sub>	728	456	320	608	384	232	128	552	270	282
26.0	45	200	180	130	55 <sub>-0.5</sub>	776	480	330	646	415	250	138	606	310	360
32.0	70	220	180	150	65 <sub>-0.5</sub>	880	540	370	730	475	288	158	670	330	532
34.5	80	240	200	160	70 <sub>-0.5</sub>	940	580	400	780	507	308	168	710	360	675
37.5	85	240	200	180	80 <sub>-0.5</sub>	1030	620	420	850	571	345	190	770	380	895
43.0	95	260	210	200	90 <sub>-0.5</sub>	1136	686	460	936	632	385	210	820	410	1169
52.0	100	260	220	230	100 <sub>-0.5</sub>	1256	746	490	1026	723	445	240	910	450	1636
60.5	—	300	240	260	120 <sub>-0.5</sub>	1430	850	560	1170	815	500	270	1000	500	2384
68.0	—	320	250	320	150 <sub>-0.5</sub>	1690	990	640	1370	997	620	330	1130	570	4021

6. D型导缆器的型式与主要尺寸按图 5 及表 6。

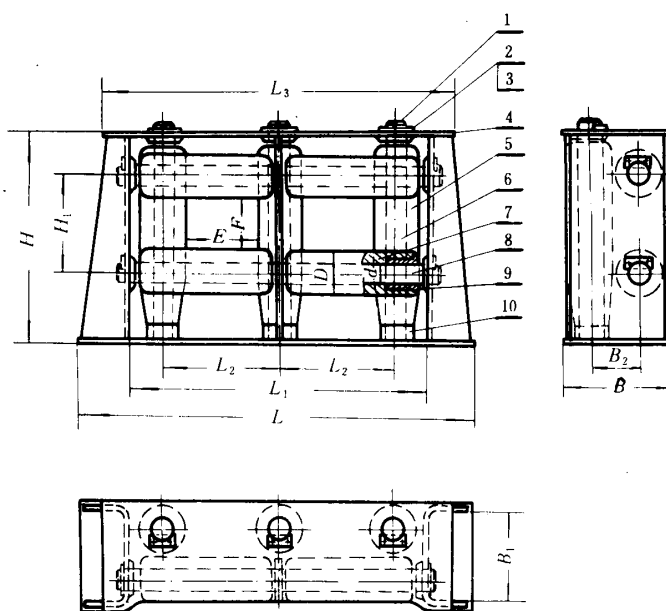


图 5

- 1—压配式油杯； 2—制定板； 3—螺栓； 4—本体； 5—垂直滚筒；  
 6—垂直滚轴； 7—水平滚筒； 8—水平滚轴；  
 9—衬套； 10—轴支座

mm															表 6
钢 索 直 径	尼 龙 绳 直 径	E	F	D	d	L	L <sub>1</sub>	L <sub>2</sub>	L <sub>3</sub>	B	B <sub>1</sub>	B <sub>2</sub>	H	H <sub>1</sub>	重 量 kg
19.5	36	200	150	100	40 <sub>-0.5</sub>	944	716	300	844	238	194	108	508	250	247
22.5	40	200	150	120	50 <sub>-0.5</sub>	1048	776	320	928	280	232	128	552	270	377
26.0	45	200	180	130	55 <sub>-0.5</sub>	1106	810	330	976	304	250	138	606	310	485
32.0	70	220	180	150	65 <sub>-0.5</sub>	1250	910	370	1100	346	288	158	670	330	716
34.5	80	240	200	160	70 <sub>-0.5</sub>	1340	980	400	1180	370	308	168	710	360	849
37.5	85	240	200	180	80 <sub>-0.5</sub>	1450	1040	420	1270	417	345	190	770	380	951
43.0	95	260	210	200	90 <sub>-0.5</sub>	1596	1146	460	1396	459	385	210	820	410	1546
52.0	100	260	220	230	100 <sub>-0.5</sub>	1746	1236	490	1516	521	445	240	910	450	2143
60.5	—	300	240	260	120 <sub>-0.5</sub>	1990	1410	560	1730	590	500	270	1000	500	3134
68.0	—	320	250	320	150 <sub>-0.5</sub>	2330	1630	640	2010	714	620	330	1130	570	5100

表 6

7. E 型导缆器的型式与主要尺寸按图 6 及表 7。

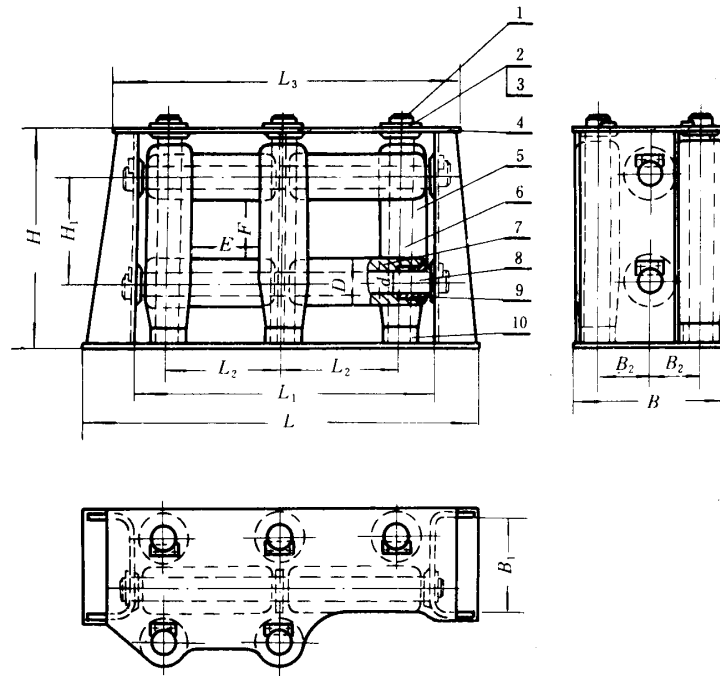


图 6

- 1—压配式油杯；2—制定板；3—螺栓；4—本体；5—垂直滚筒；  
6—垂直滚轴；7—水平滚筒；8—水平滚轴；  
9—衬套；10—轴支座

表 7

mm

钢 索 直 径	尼 龙 绳 直 径	E	F	D	d	L	L <sub>1</sub>	L <sub>2</sub>	L <sub>3</sub>	B	B <sub>1</sub>	B <sub>2</sub>	H	H <sub>1</sub>	重 量 kg
19.5	36	200	150	100	40 <sub>-0.5</sub>	944	716	300	844	324	194	108	508	250	302
22.5	40	200	150	120	50 <sub>-0.5</sub>	1048	776	320	928	384	232	128	552	270	464
26.0	45	200	180	130	55 <sub>-0.5</sub>	1106	810	330	976	415	250	138	606	310	596
32.0	70	220	180	150	65 <sub>-0.5</sub>	1250	910	370	1100	475	288	158	670	330	883
34.5	80	240	200	160	70 <sub>-0.5</sub>	1340	980	400	1180	507	308	168	710	360	1048
37.5	85	240	200	180	80 <sub>-0.5</sub>	1450	1040	420	1270	571	345	190	770	380	1229
43.0	95	260	210	200	90 <sub>-0.5</sub>	1596	1146	460	1396	632	385	210	820	410	1911
52.0	100	260	220	230	100 <sub>-0.5</sub>	1746	1236	490	1516	723	445	240	910	450	2675
60.5	—	300	240	260	120 <sub>-0.5</sub>	1990	1410	560	1730	815	500	270	1000	500	3887
68.0	—	320	250	320	150 <sub>-0.5</sub>	2330	1630	640	2010	997	620	330	1130	570	6432

## 标 记 示 例

滚筒直径  $D=100\text{ mm}$  的 A 型滚柱导缆器:

滚柱导缆器 A100 CB\* 3062—79

## 二、技 术 条 件

8. 滚柱导缆器应符合本标准的要求, 并按统一的图样制造。
9. 滚柱导缆器的材料按表 8。

表 8

序 号	零 件 名 称	材 料		
		名 称	牌 号	标 准 号
1	本体、制定板	钢 板	A 3	GB 700—65
2	滚 筒	铸 钢	Z G 25 II	GB 979—67
3	滚 轴、销 轴	碳 钢	35	GB 696—65
4	衬 套	铸铝青铜	Z Q Al 9 - 2	CB 883—78

10. 滚柱导缆器的滚筒表面不得有裂纹、砂眼及其他影响强度的缺陷。
11. 滚筒和轴之间应填充润滑剂, 以达到可靠润滑性, 垂直滚轴油杯位向上。
12. 在满足强度和本标准的要求, 导缆器的滚筒允许用热轧无缝钢管代替。
13. 滚柱导缆器应由制造厂技术检查部门验收并出具合格证书。
14. 验证合格后的滚柱导缆器, 应具有下列标志:
  - (1) 制造厂名称或标记;
  - (2) 型号和标准编号;
  - (3) 生产年月或生产批号;
  - (4) 检查合格印章。
15. 验证合格后应涂上防锈漆。