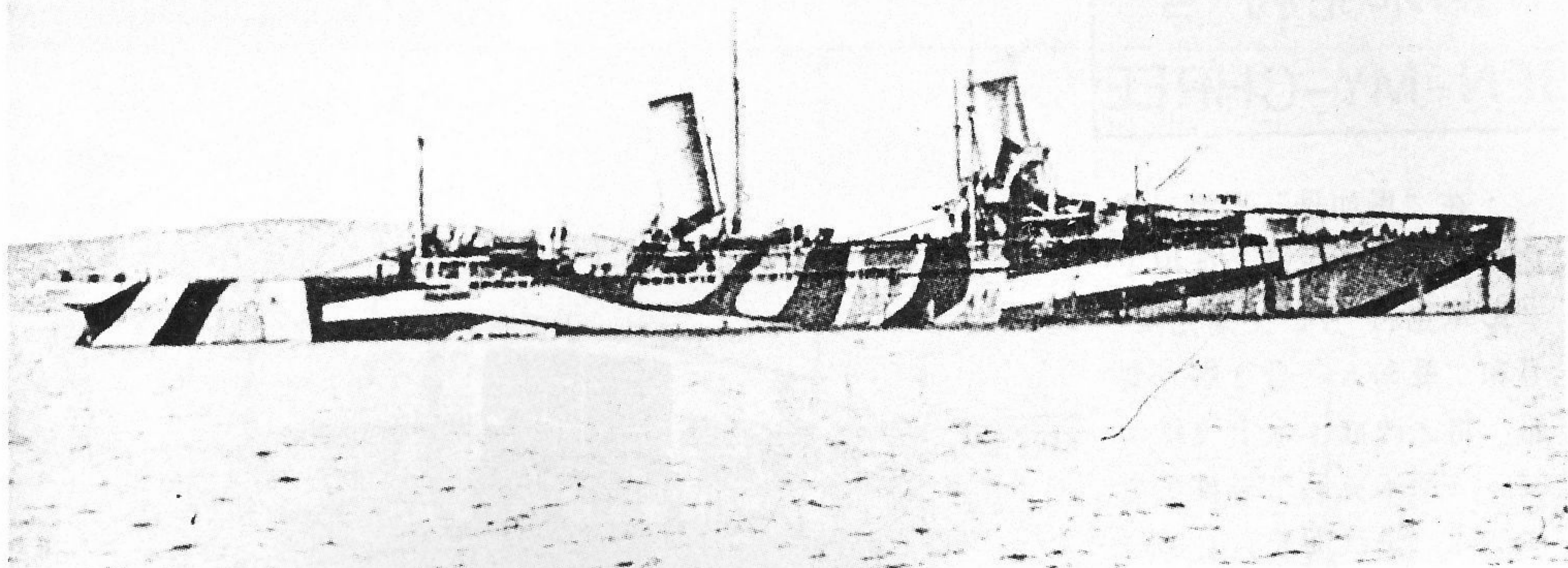


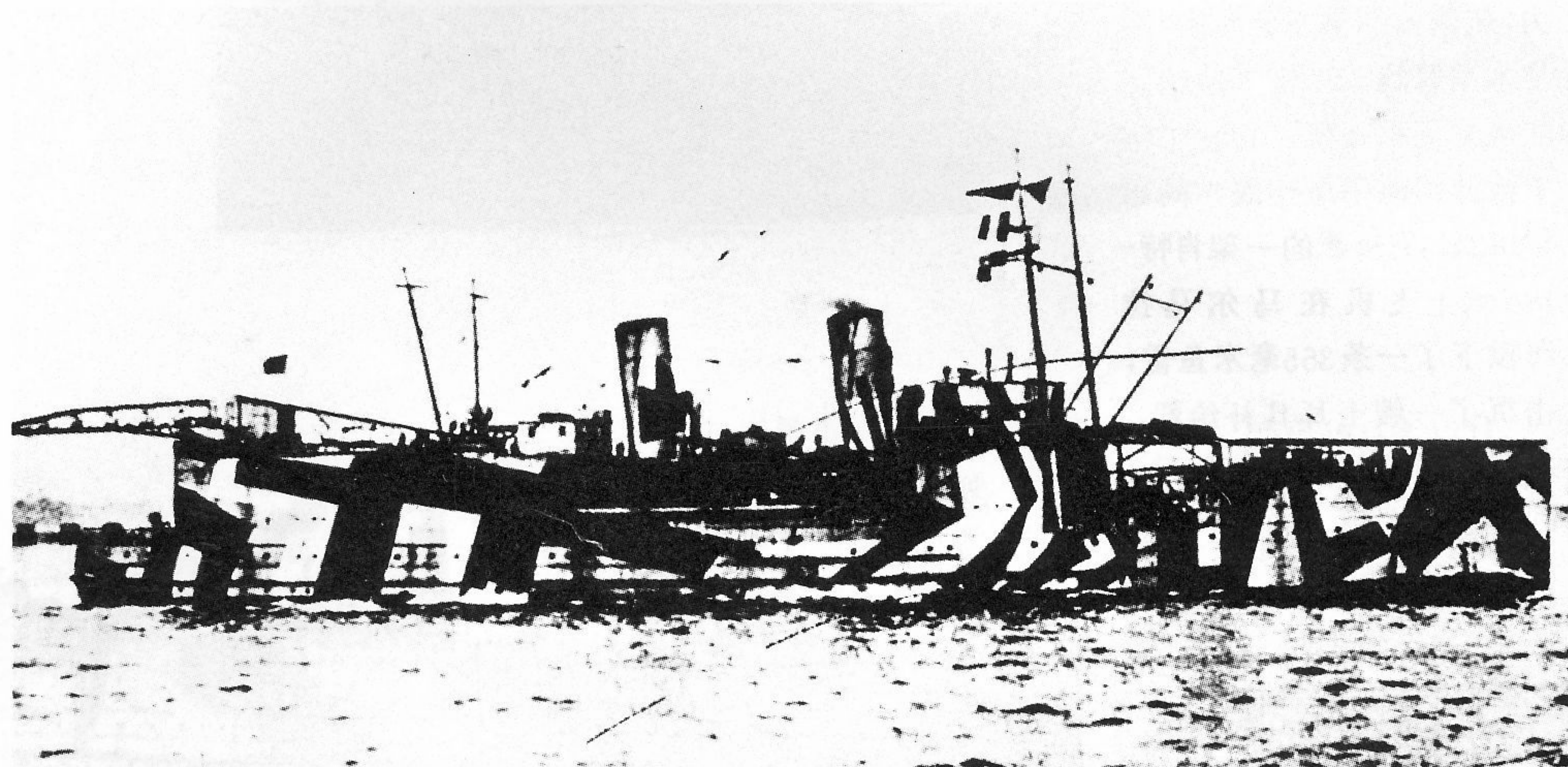
“坎帕尼亚”号 CAMPANIA

用1893年建成的同名客船改造，一战爆发时，船龄已超过20年，英国海军部1914年11月买下后改成了水上飞机母舰。战时主要随主力舰队行动，进行侦察活动。1918年11月5日，在风暴中与“格罗尼亚斯”号重巡洋舰相撞沉没。排水量18000吨，长189.6米，宽19.8米，吃水7.9米，往复式蒸汽机，输出功率31050马力，航速23节，装6座120毫米炮，1座76毫米炮，载机10架。

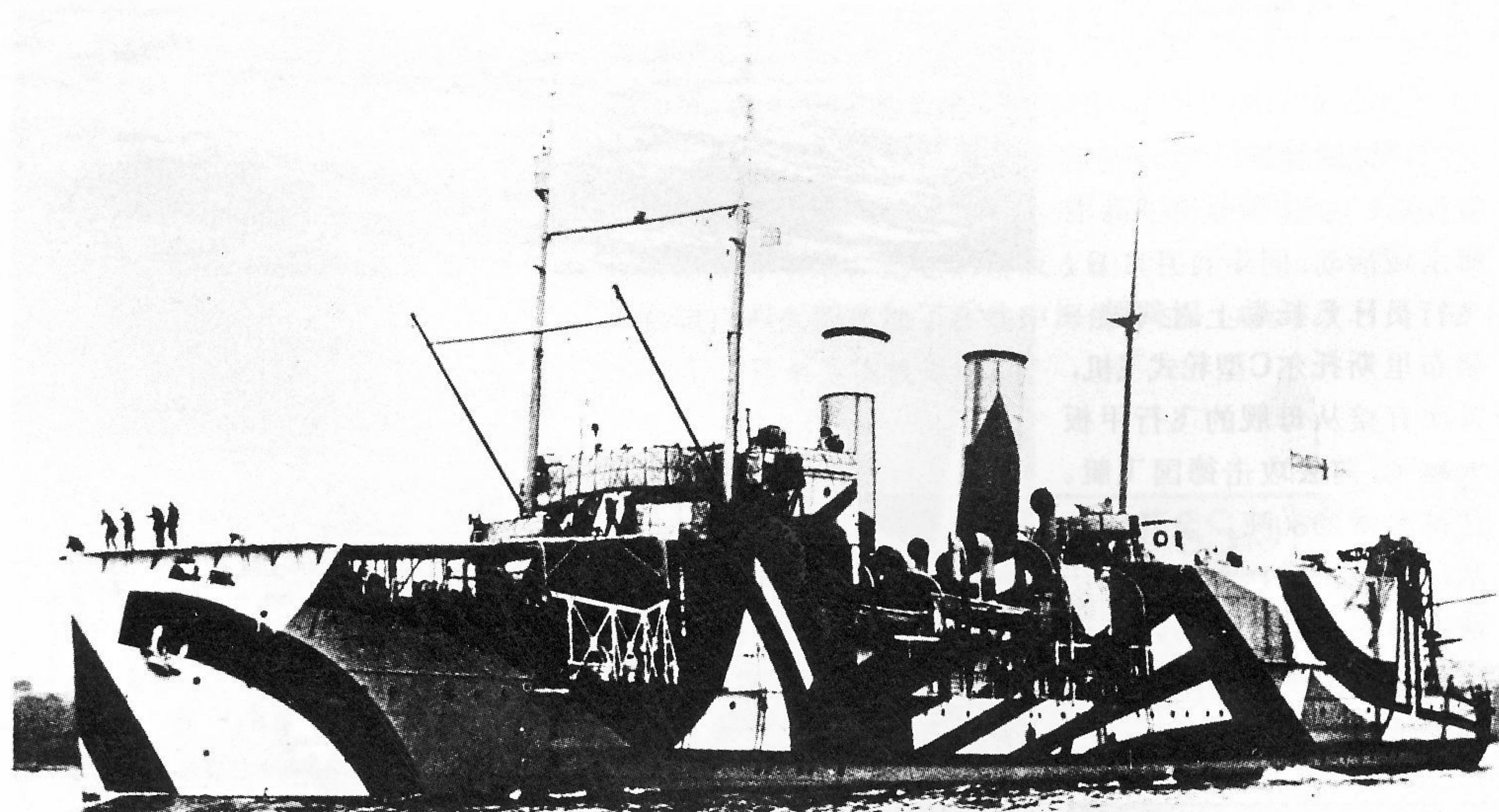


“奈拉纳”号 NAIRANA

原为一艘在建客船，1917年8月建成服役。舰型为首楼型，前部设起飞甲板，中后部设机库，舰尾装有起吊水上飞机的吊杆。图为涂了迷彩的“奈拉纳”号。该舰战时随主力舰队活动，1921年被卖掉，从而结束了短暂的一生。排水量3070吨，长107.3米，宽10.9米，吃水4.3米，动力装置为蒸汽轮机，6700马力，航速19节，装2座76毫米炮，2座12磅炮，载机7架。



“柏伽索斯”号 PEGASUS



原为斯德哥尔摩的一艘海峡交通船，1917年2月英国海军部购入，同年8月改建成“柏伽索斯”号水上飞机母舰。它在舰尾装有可以起吊水上飞机的吊杆。一战后期撤除了首部起飞甲板，作为水上飞机供应舰一直服役到1931年。排水量3300吨，长101.2米，宽13.1米，吃水4.6米，动力装置为蒸汽轮机，9500马力，航速20节，装2座76毫米炮，2座12磅炮，载机9架，舰员182名