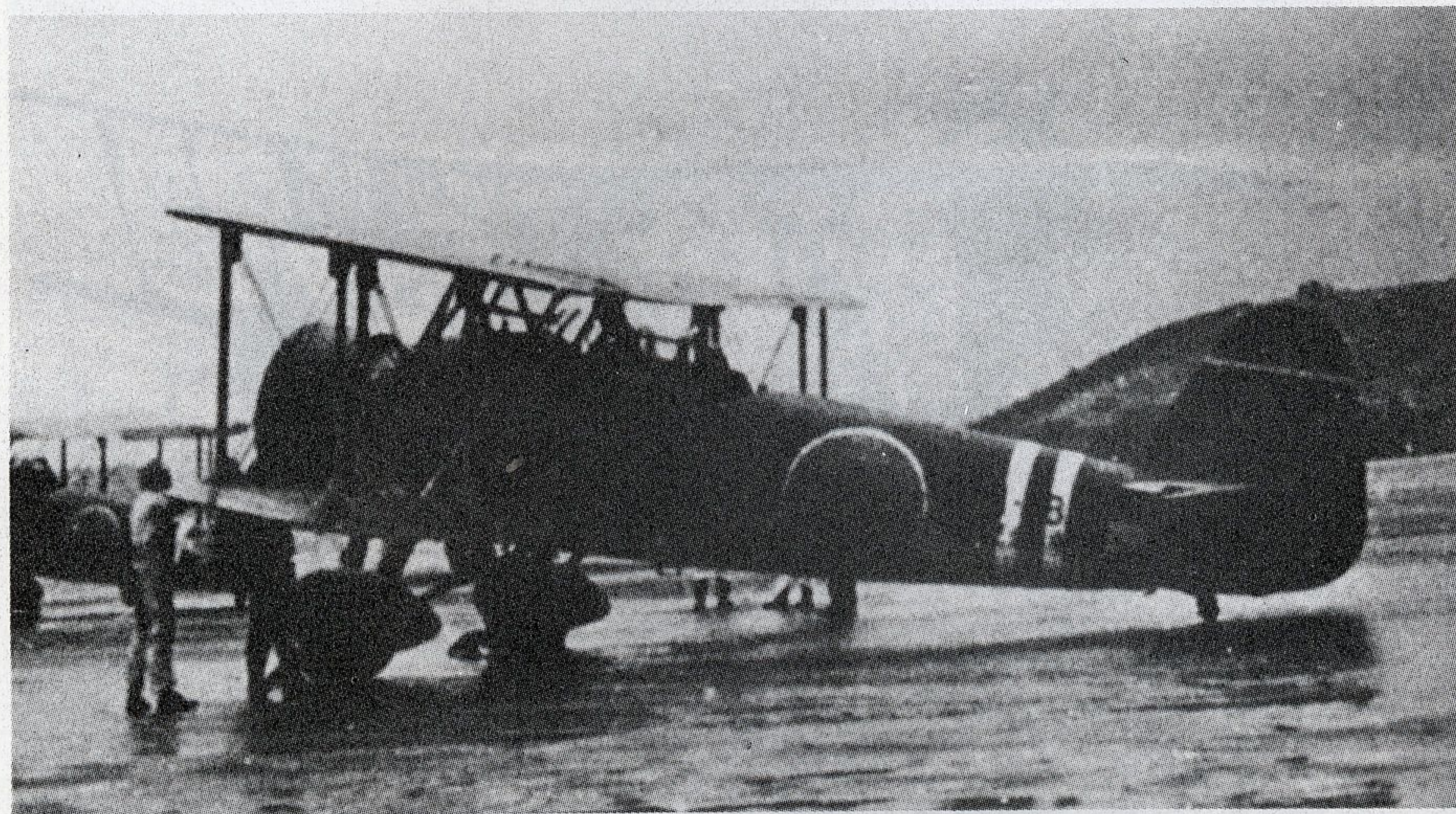
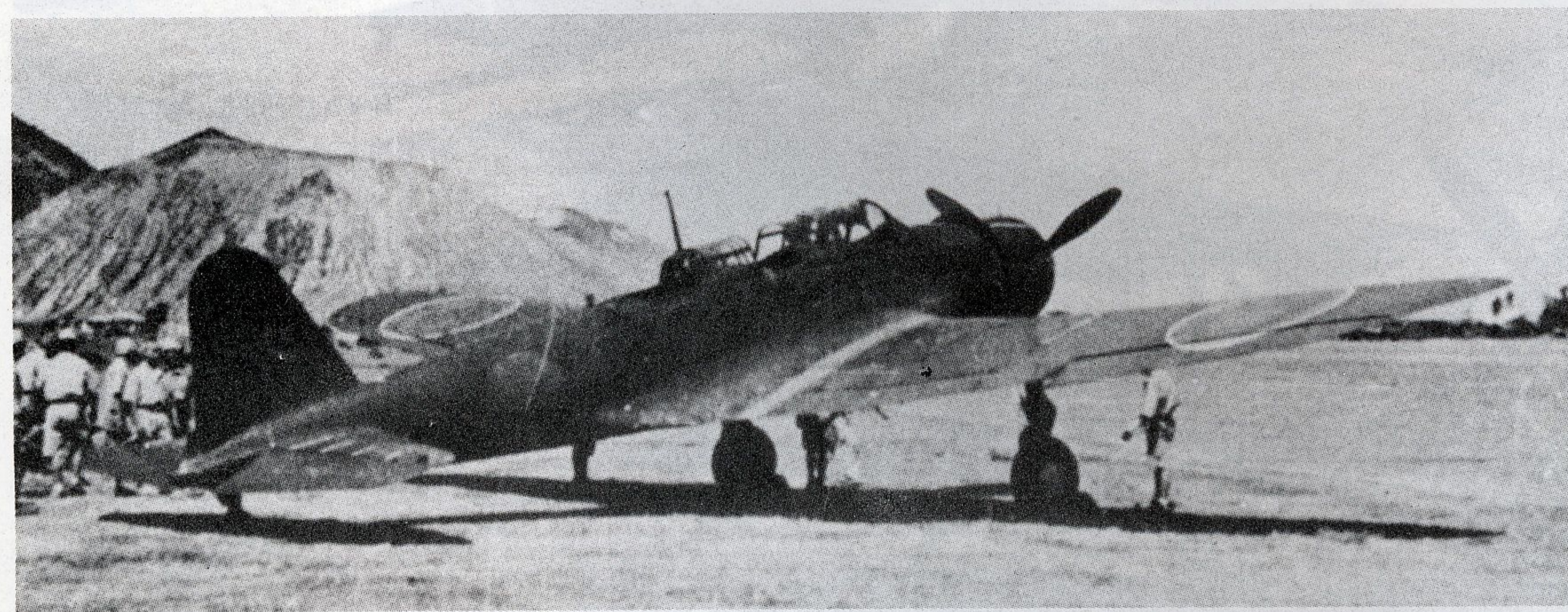




B 4 Y1 96式 横须贺
海军工厂制造，双翼。翼
展15米，长10.15米，高
4.36米，机翼面积49.98
米²，光2型发动机1台，700
马力，起飞重量3600公斤，
时速278公里，装7.7毫米机
枪1挺，载1枚鱼雷。乘员
3名。1935年装备航空母舰。



D 1 A 2 Susie 96式
爱知公司生产，双翼。
翼展11.37米，长9.39
米，高3.41米，机翼面积
34.46米²，光1型发动机1
台，730马力，起飞重量2799
公斤，时速309公里，装7.7
毫米机枪3挺，载1枚250
公斤、2枚30公斤炸弹，乘
员2名。1936年装备航空母
舰。



B 5 N 2 Kate 97式 中岛公司生产，单翼。翼展15.54米，长10.31米，高3.71
米，机翼面积37.72米²，装荣NK1B型发动机1台，970马力，起飞重量3800公斤，时
速378公里，装7.7毫米机枪1挺，载1枚鱼雷，亦可改挂高爆炸弹，进行水平轰炸。乘员3
名。1939年装备航空母舰。