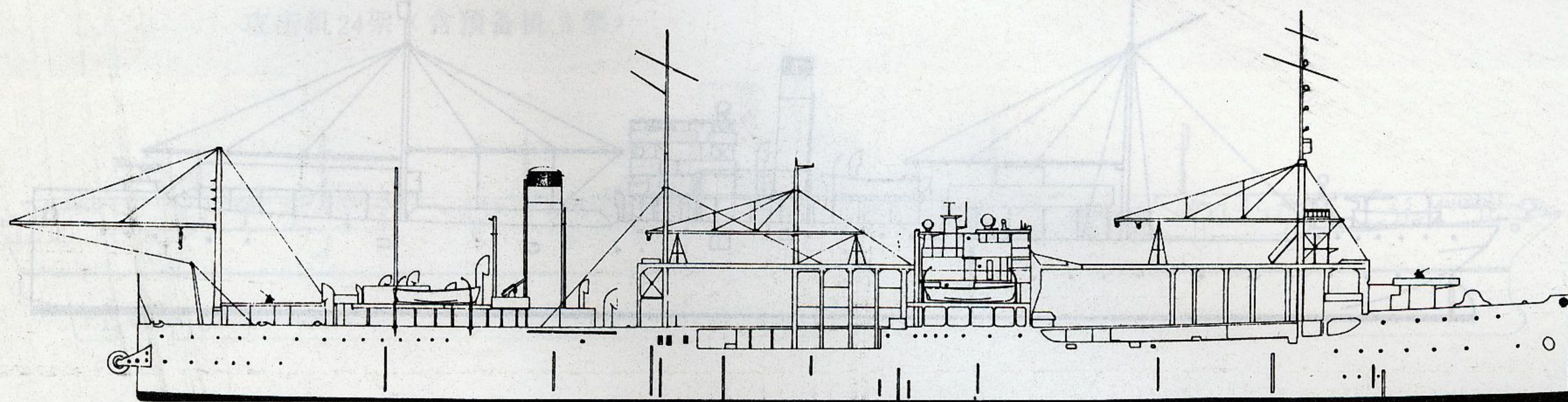


“神威”号 KAMOI

美国造油船，1922年竣工，是日本海军唯一用电力作动力的船只，由于经济指数不佳未推广采用。1932年改装为水上飞机母舰。1945年4月7日在香港被美机炸伤，后沉没。

标准排水量	17000吨
垂线间长	151.18米
舰宽	20.42米
型深	11.58米
吃水	8.53米
动力	涡轮发电机1台，主锅炉4座 推进电机2台，8000马力，双 桨（120转/分）
航速	15节
续航力	8000海里/10节
载机	90式水上侦察机12架（含预备 机6架）
舰员	324人

1937年时的“神威”号



1932年末在日本浦贺船坞着手改造，1933年2月完成，照片为改成水上飞机母舰后所摄。

