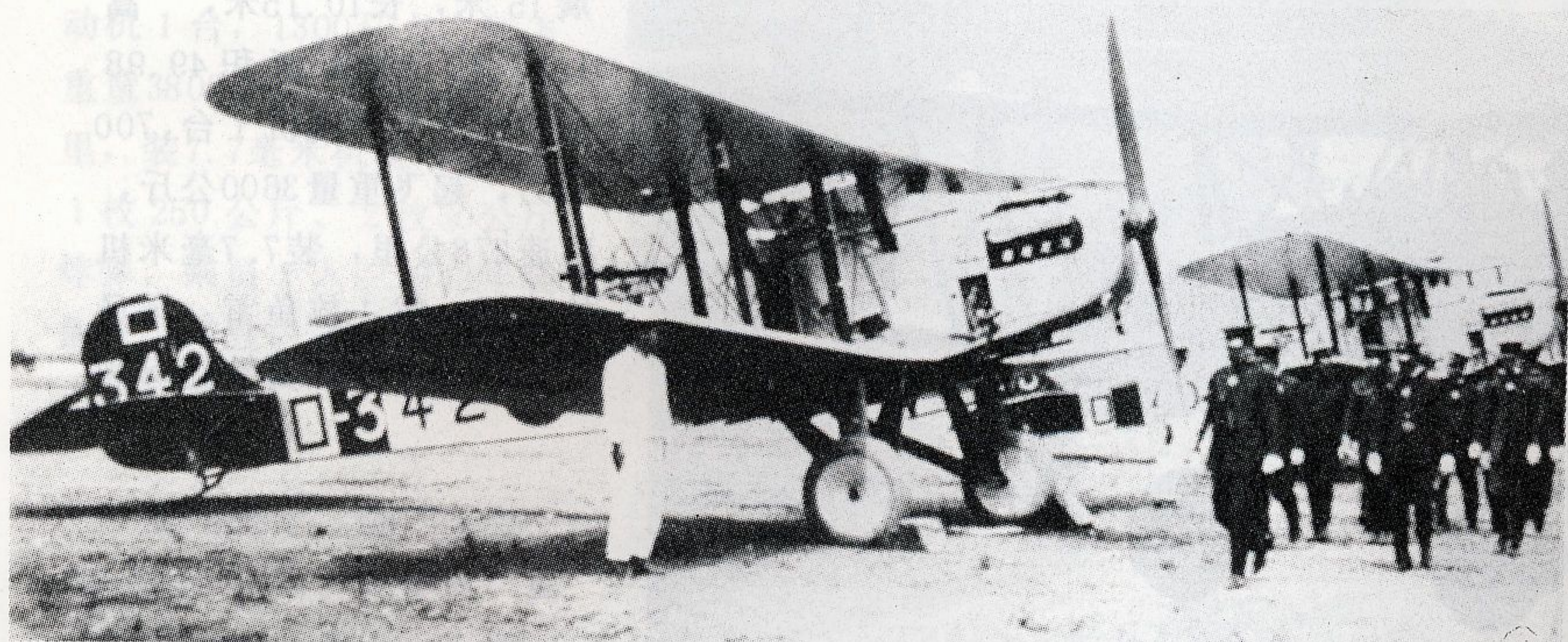
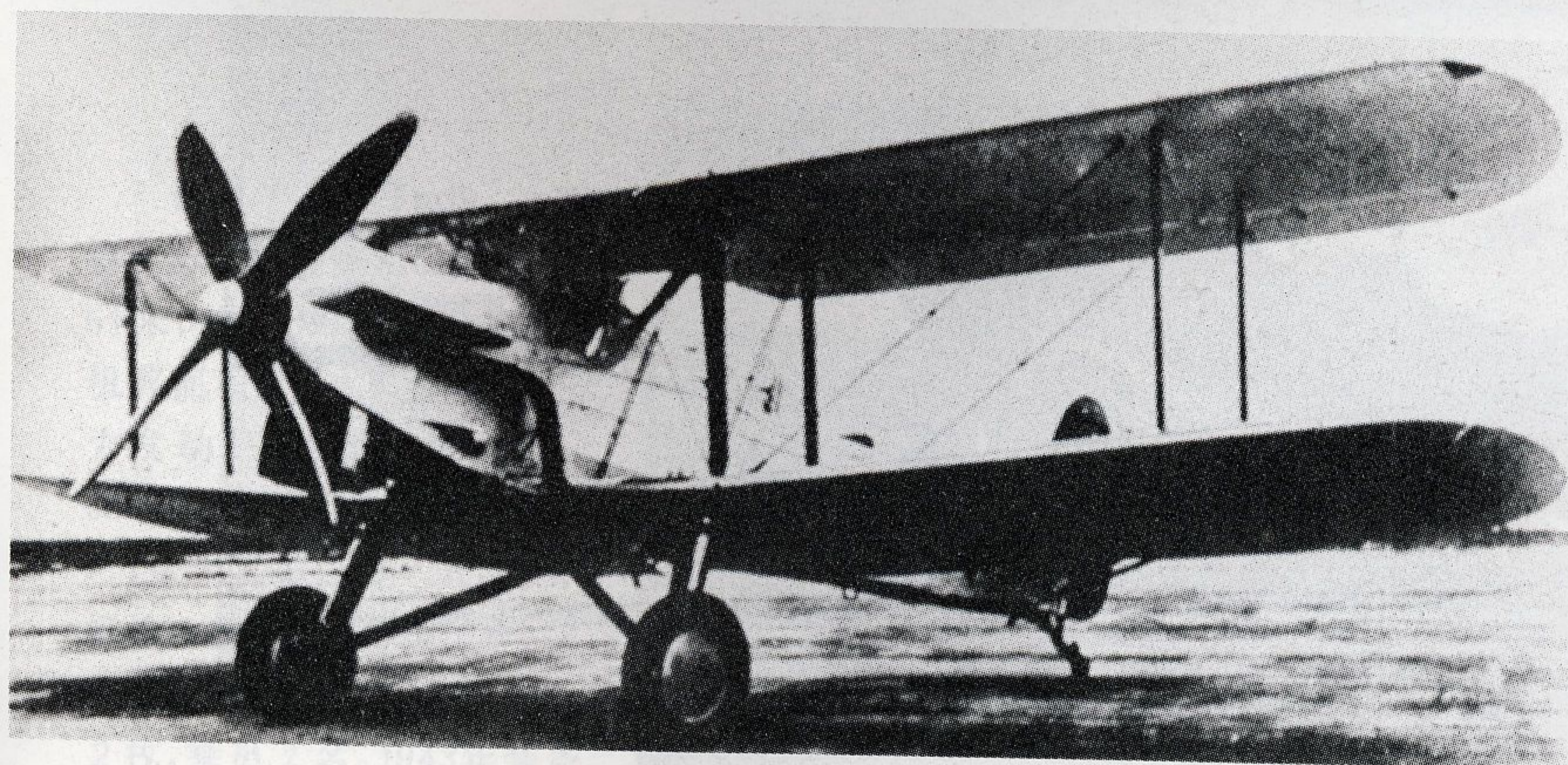
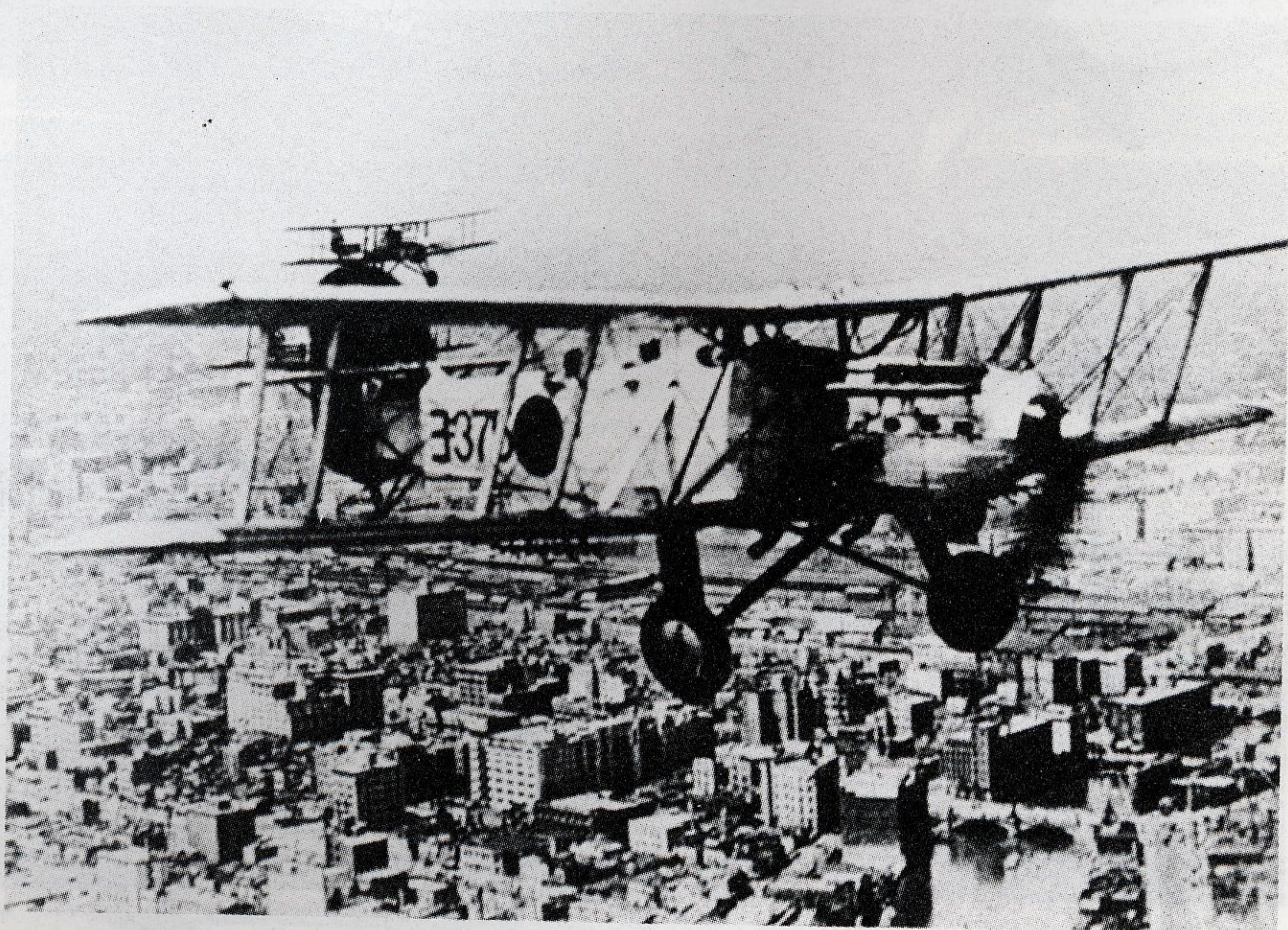


舰载攻击机



B 1 M1 13式 三菱公司生产，双翼。翼展14.75米，长9.75米，高3.51米，机翼面积58.99米²，450 马力发动机1台，起飞重量2679公斤，时速209公里，装7.7毫米机枪2挺，载1枚鱼雷，乘员2—3名。1925年搭载在“凤翔”号航空母舰上。

B 2 M1 89式 三菱公司生产，双翼。翼展14.96米，长10.18米，高3.6米，机翼面积48.96米²，三菱HI 600发动机1台，650马力，起飞重量3179公斤，时速228公里，装7.7毫米机枪2挺，载1枚鱼雷，乘员3名。1932年装备航空母舰。



B 3 Y1 92式 横须贺海军工厂生产，双翼。翼展13.5米，长9.54米，高3.72米，机翼面积49.98米²，91型发动机1台，600马力，起飞重量3199公斤，时速219公里，装7.7毫米机枪2挺，载1枚鱼雷，乘员3名。1933年装备航空母舰。