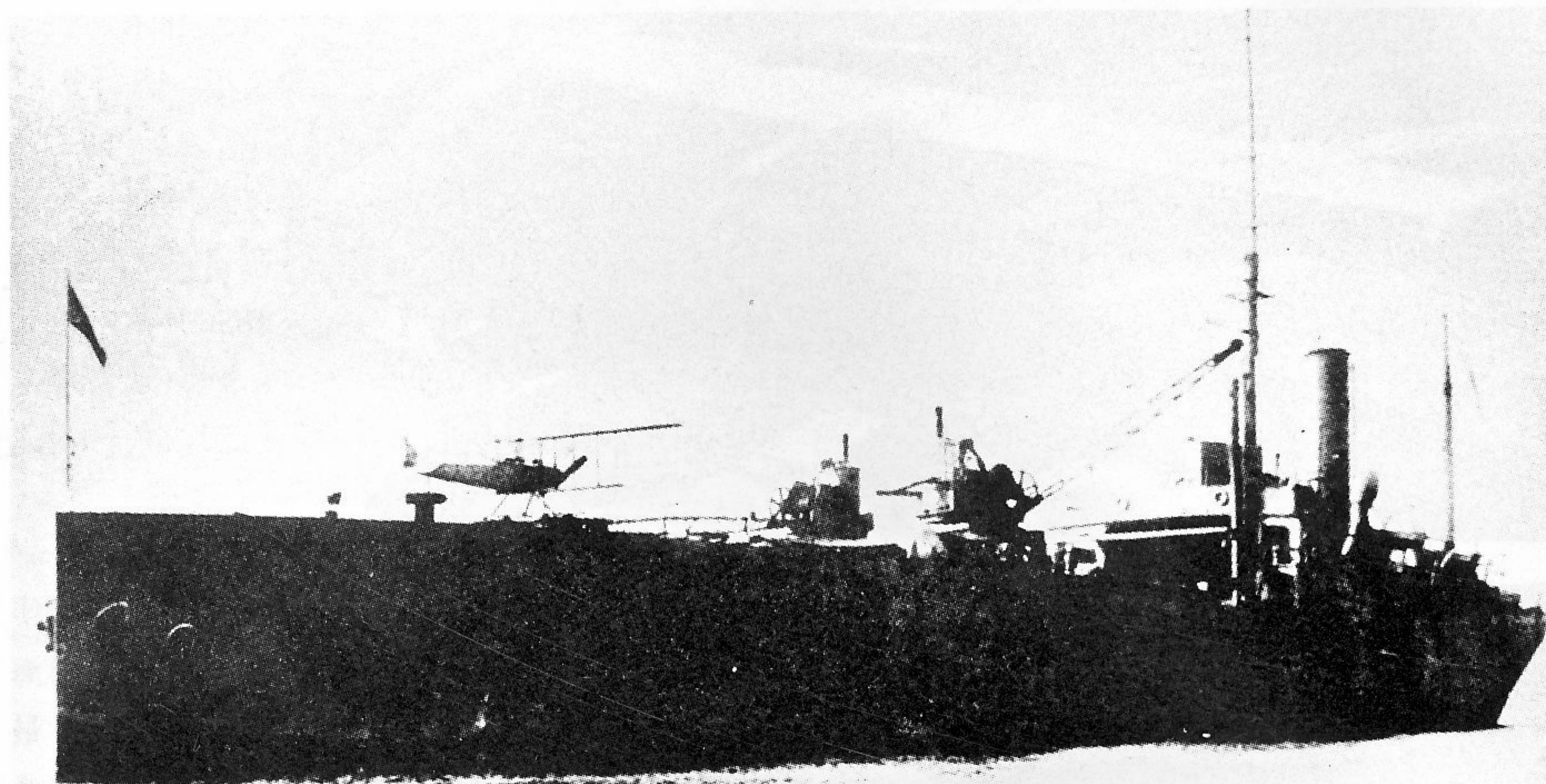
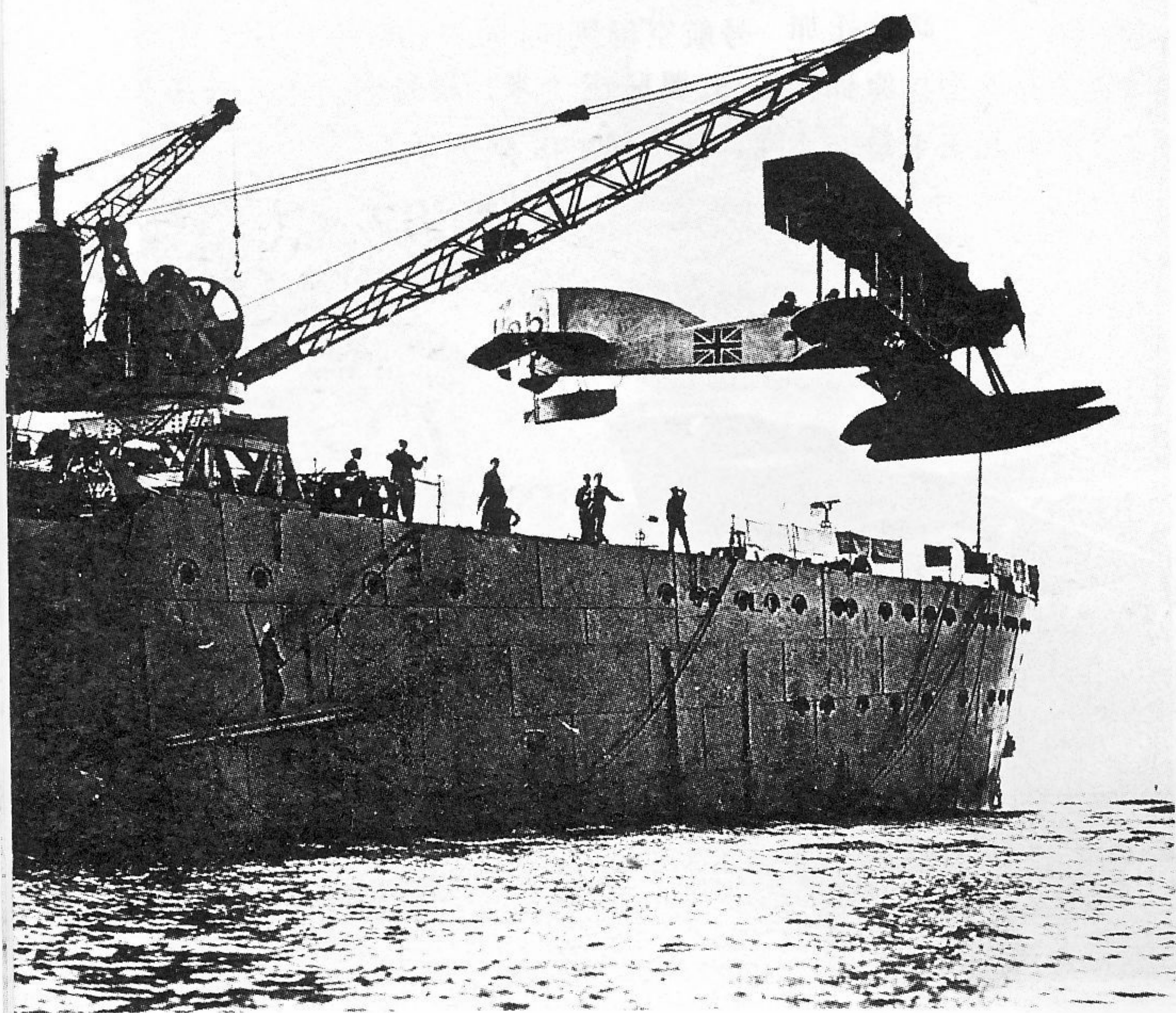


“皇家方舟”号
ARK ROYAL



英国是最早发展航空母舰的国家，早在1911年12月，萨莫森海军上尉便驾驶一架S-27式双翼机，完成了英国人从军舰上的第一次起飞。尔后，英国皇家海军即着手探索建造搭载飞机的军舰。1913年5月，便将“竞技神”号船巡洋舰改装完毕，撤掉首尾主炮，各装一个停机平台。但是，英国人建造的第一艘真正的水上飞机母舰，是用运煤船改建的“皇家方舟”号。上图为1918年12月拍摄的“皇家方舟”号。它长112米，宽15.3米，吃水5.3米，排水量7450吨，主机为往复式蒸汽机，输出功率3000马力，航速10.6节，装4座10磅炮和两挺机枪，可载10架肖特式水上飞机。左图为1916年1月16日在地中海水域作战时起吊肖特式的情景。水上飞机只有在水面才能起飞和降落，此时，母舰必须停下来，把它们吊放水面和吊到舰上。该舰1914年服役，不久即参加了在地中海的作战，1934年改名为“柏伽索斯”号水上飞机母舰。

“女皇”号 EMPRESS



在“皇家方舟”号尚未竣工的时候，英国海军部又征用了三艘在英吉利海峡营运的渡轮。它们航速快、游廊甲板间距大，有地方改成一座大机库，并装设吊车。它们是“女皇”号、“恩加丹”号（Engadine）和“里维埃拉”号（Riviera）。右图为1918年“女皇”号在爱琴海上的情景。它1695总吨，垂线间长96.3米，宽约12.5米，主机为蒸汽轮机，航速21节，装2座102毫米单管炮，1座6磅炮，载4—6架水上飞机，舰员大约250名。

