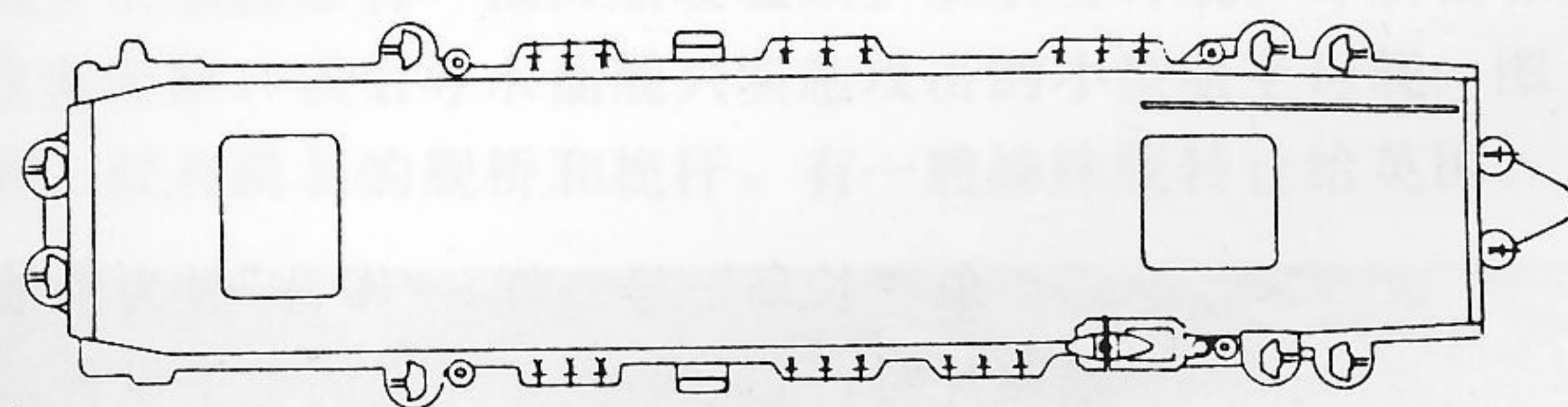
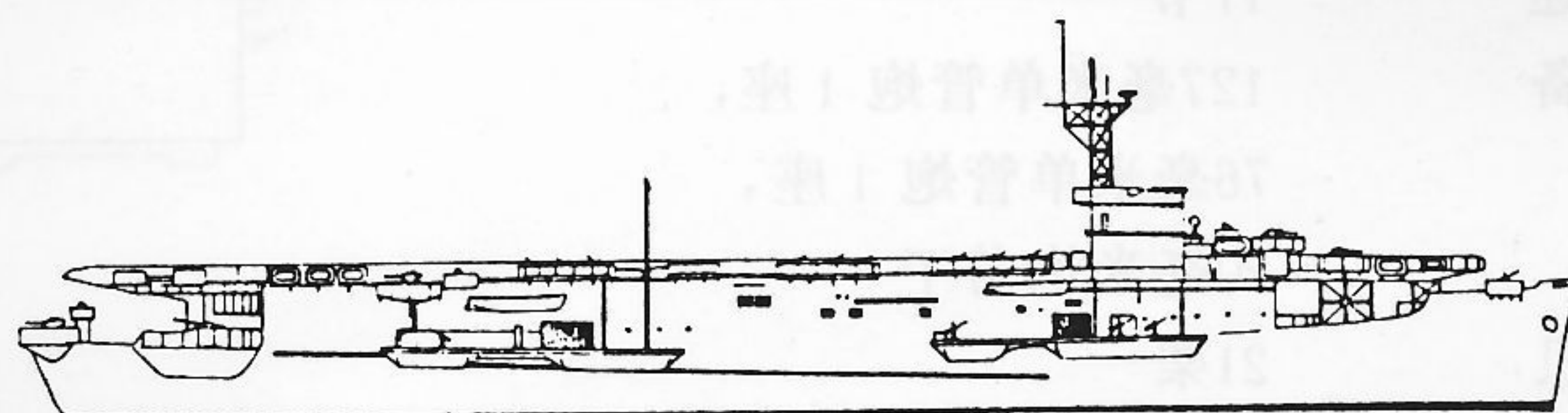


博格/威廉亲王级 BOGUE/PRINCE WILLIAM

根据1942年计划，用C 3标准货船船体改建的护航航空母舰。与AVG相比，它的主机改为蒸汽轮机，飞行甲板拓宽，机库空间扩大，升降机增为2台。原计划改造24艘，但实际上只改建了20艘，余外4艘用于桑加蒙级。按同一计划，还直接建造了24艘，两者统称博格/威廉亲王级。该级有部分舰只被转让给英国。

标准排水量	7800吨	“博格”号	Bogue	ACV-9	1942年建成	1959年退役
全长	151.2米	“卡德”号	Card	ACV-11	1942年建成	1970年退役
宽	21.1米（水线）	“科伯希”号	Copahee	ACV-12	1942年建成	1959年退役
	34米（最大）	“科尔”号	Core	ACV-13	1942年建成	1970年退役
吃水	7.9米	“拿骚”号	Nassau	ACV-16	1942年建成	1959年退役
动力	蒸汽轮机，单轴， 8500马力	“阿尔塔马哈”号	Altamaha	ACV-18	1942年建成	1959年退役
航速	18节	“巴恩斯”号	Barnes	ACV-20	1943年建成	1959年退役
续航力	26300海里/15节	“布洛克岛”号	Block Island	ACV-21	1943年建成	1944年战沉
武备	127毫米单管炮2座， 双联装40毫米炮10座， 20毫米炮若干	“布雷顿”号	Breton	ACV-23	1943年建成	1971年退役
载机	28架	“克罗坦”号	Croatan	ACV-25	1943年建成	1970年退役
舰员	890名	“威廉亲王”号	Prince William	ACV-31	1943年建成	1959年退役



▽1943年7月1日拍摄的“巴恩斯”号，它正在开往前线，飞行甲板上载有40架陆军P-38和P-47战斗机。舷台上装设的是双联装40毫米炮，首楼上并列的则为20毫米机关炮。

