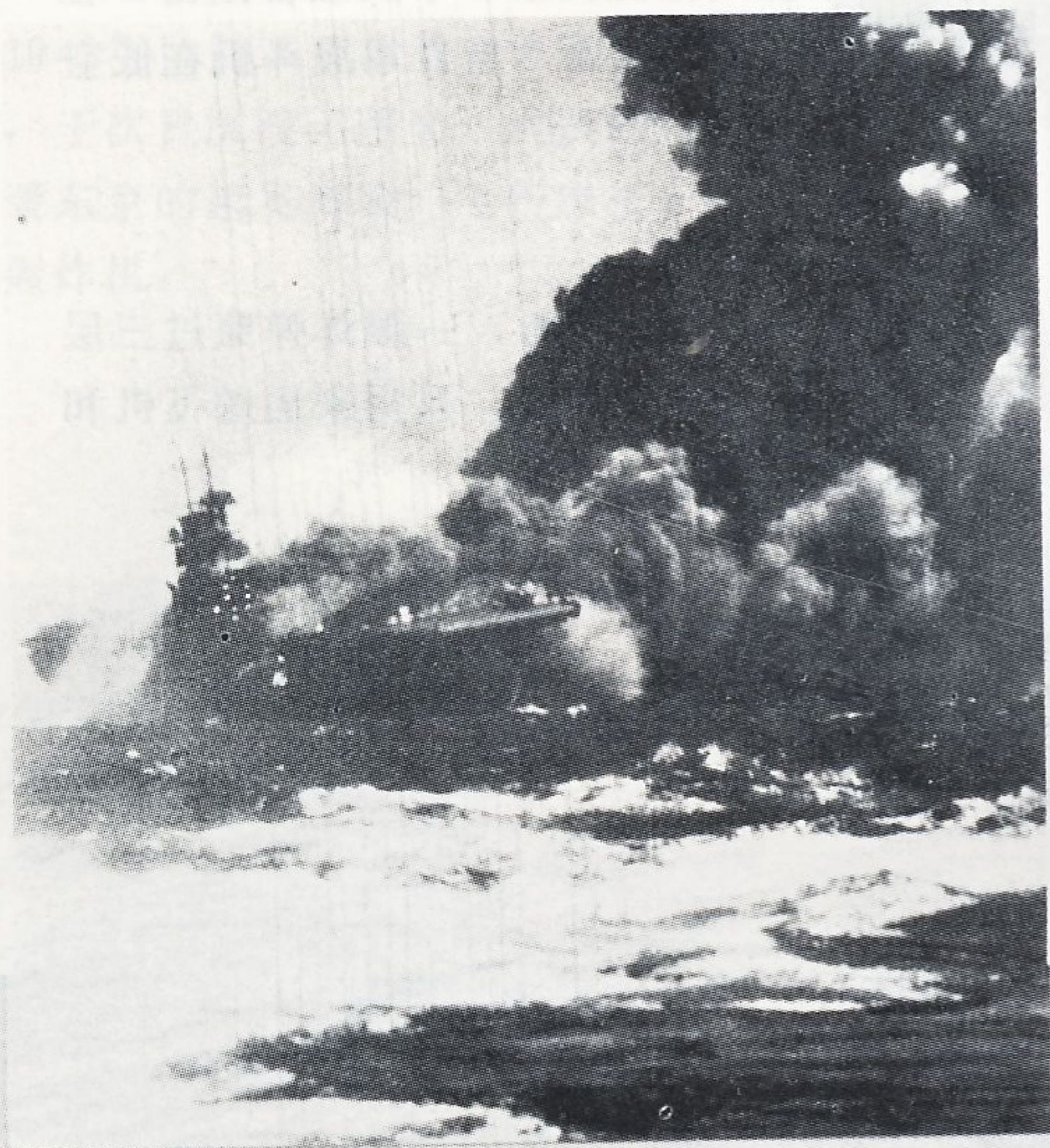
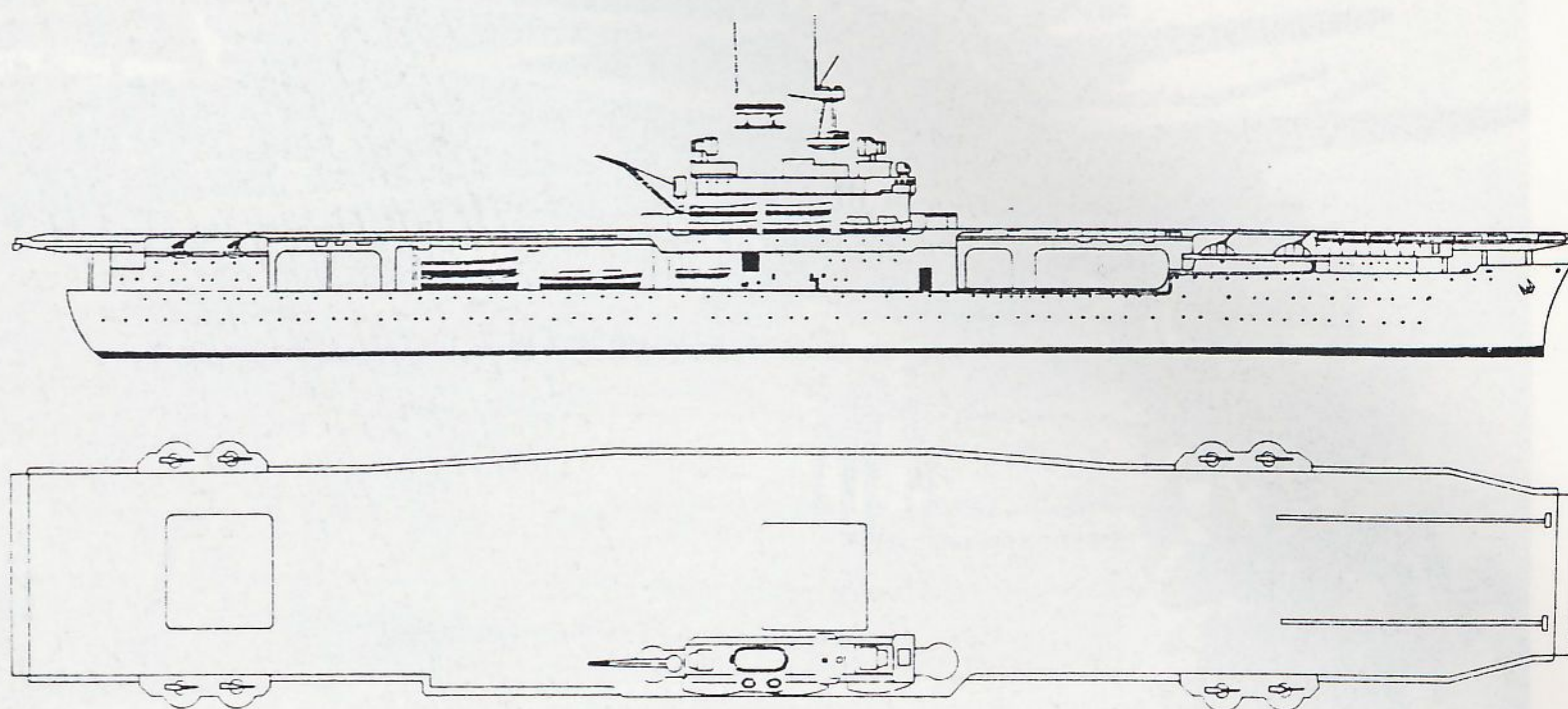


“黄蜂”号 WASP

1934年3月按照华盛顿海军条约对吨位的限制设计的一艘航空母舰。它的吨位大小和性能与“突击者”号大抵相同。舰型为约克城级的缩小型，岛式上层建筑和烟囱也相应缩小。起初，有用它替代“兰利”号水上飞机母舰的打算。1940年4月25日服役后和“突击者”号一道在大西洋服役，中途岛海战后，被调到太平洋作战。

“黄蜂”号 Wasp CV-7 1940年建成 1942年战沉

标准排水量	14700吨
全长	226.1米
宽	24.6米（水线） 33.2米（最大）
动力	蒸汽轮机，2轴，75000 马力
航速	29.5节
续航力	8000海里/20节
武备	127毫米单管高射炮 8座
载机	80—84架
舰员	1889名（平时） 2367名（战时）



1942年9月25日，“黄蜂”号在南太平洋瓜达尔卡纳尔岛以南海域遭到日本伊-19号潜艇攻击。其时，它正在为运输船队护航。它中了两雷，航空汽油燃起熊熊大火，并引发了一连串的大爆炸。照片是从“旧金山”号重巡洋舰上拍摄的。不久，美国驱逐舰“兰斯唐尼”号使用鱼雷将它击沉。

服役不久的“黄蜂”号。从外观看，它和约克城级航空母舰十分相似。

