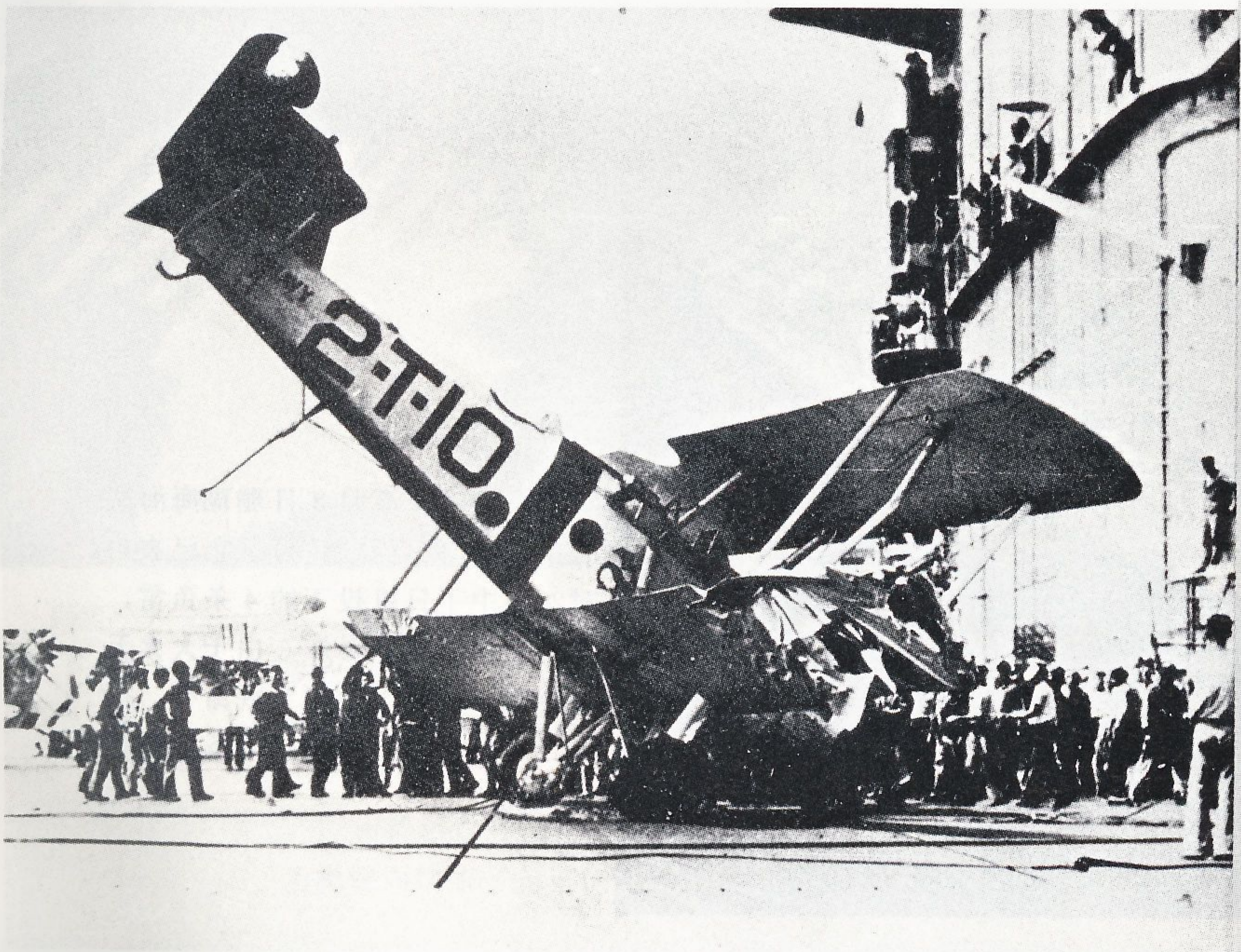
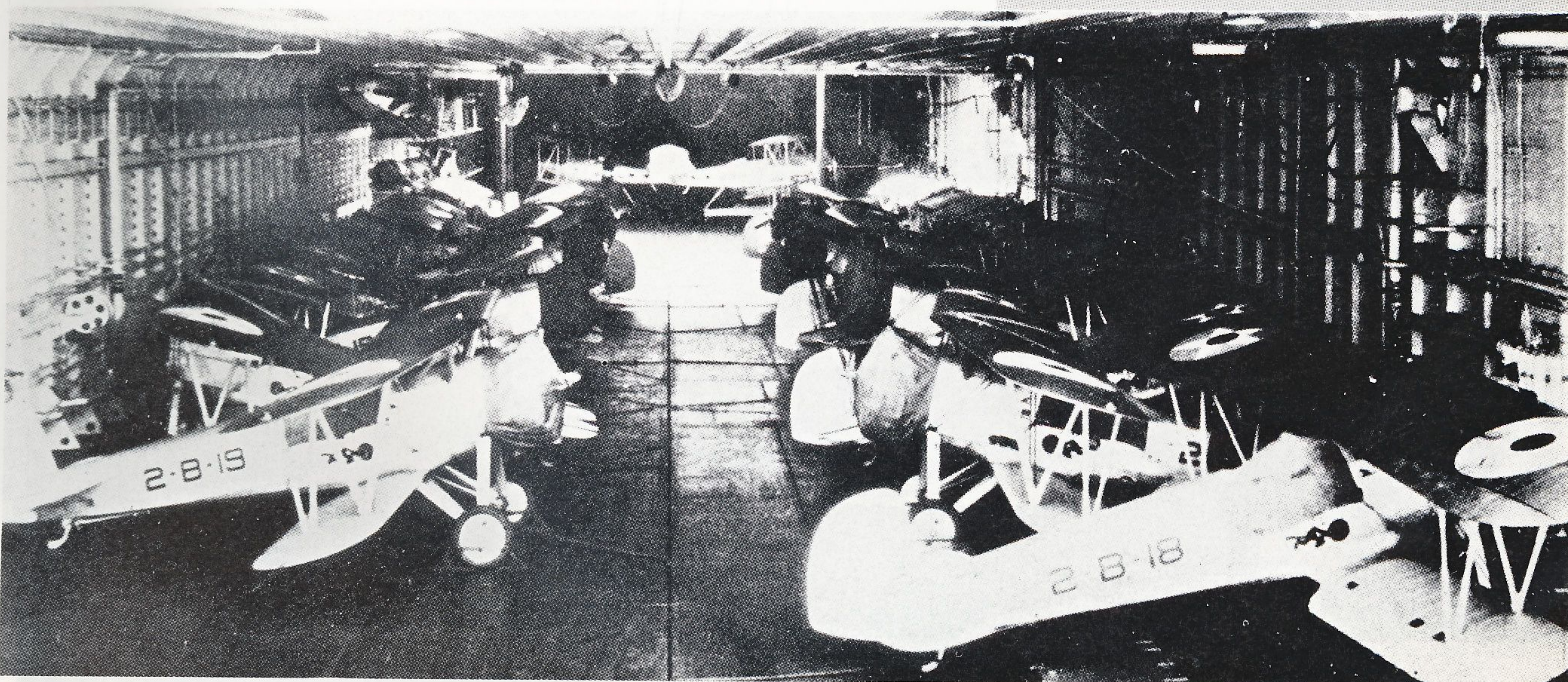


1928年4月，一架柯蒂斯F 6 C—3隼式战斗机从“列克星敦”号上起飞。在飞行甲板边上，摄影师把起飞的情景和203毫米炮炮塔旁的几块轮挡摄入了镜头。



在掌握飞行新技术时，降落事故屡屡发生。图为一架马丁T 4 M—1式飞机在“萨拉托加”号的飞行甲板上惨遭不幸。



“列克星敦”号的宽大机库，最前面的是VB—2式飞机。