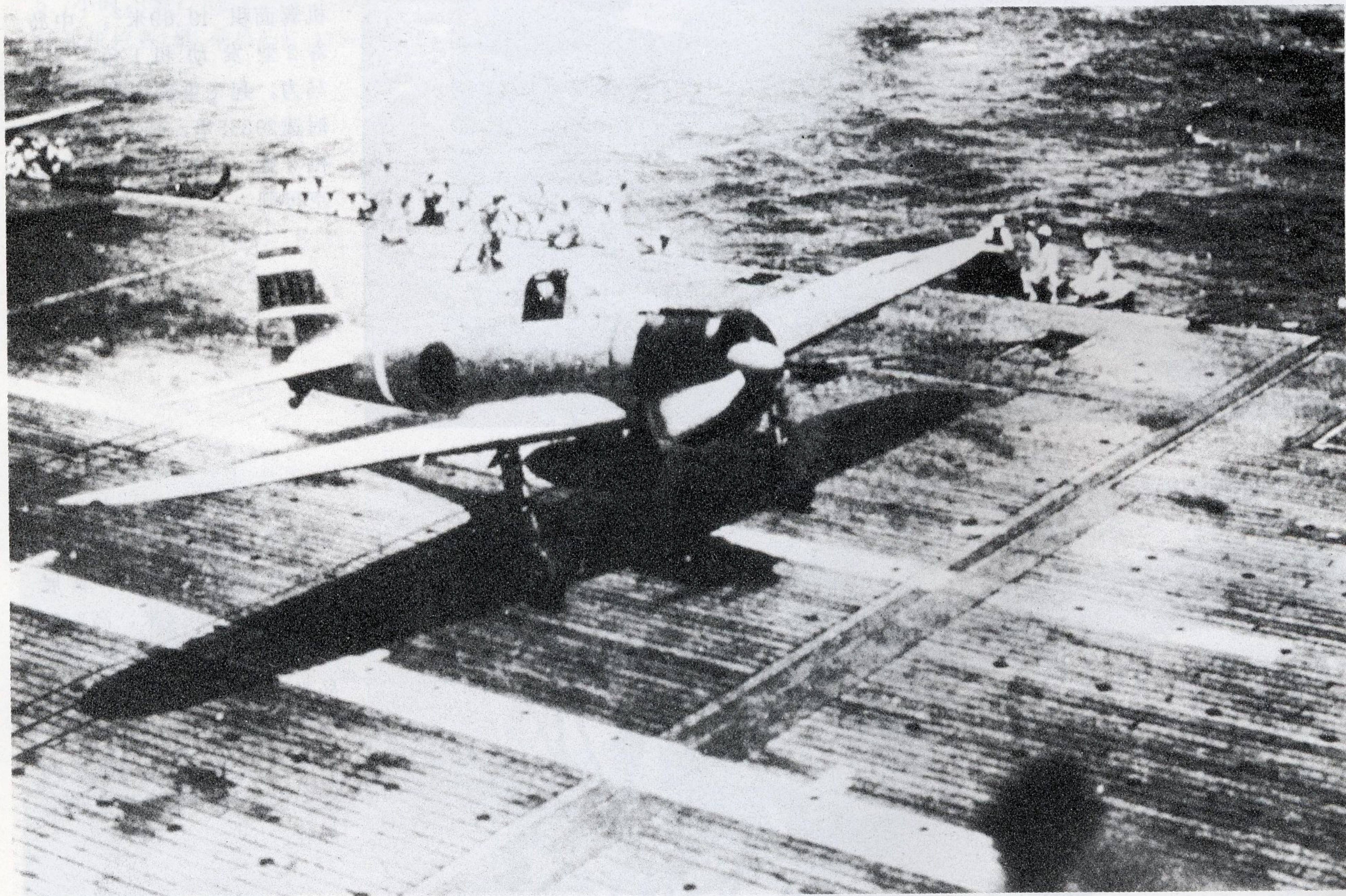


A 5 M 4 Claude 96式 三菱公司生产，单翼，单座。翼展 11 米，长 7.57 米，高 3.2 米，机翼面积 17.84 米^2 ，中岛寿41型发动机 1 台，680 马力，起飞重量 1671 公斤，时速 432 公里，装 7.7 毫米机枪 2 挺。为当时世界高性能机种，1939 年初装备航空母舰。



A 6 M 2 Zeke 零式 三菱公司生产，单翼，单座。翼展 11.99 米，长 9.07 米，高 3.05 米，机翼面积 22.43 米^2 ，装荣 12 型发动机 1 台，925 马力，起飞重量 2331 公斤，时速 518 公里，装 7.7 毫米机枪 2 挺，20 毫米机炮 2 座。1940 年装备航空母舰。