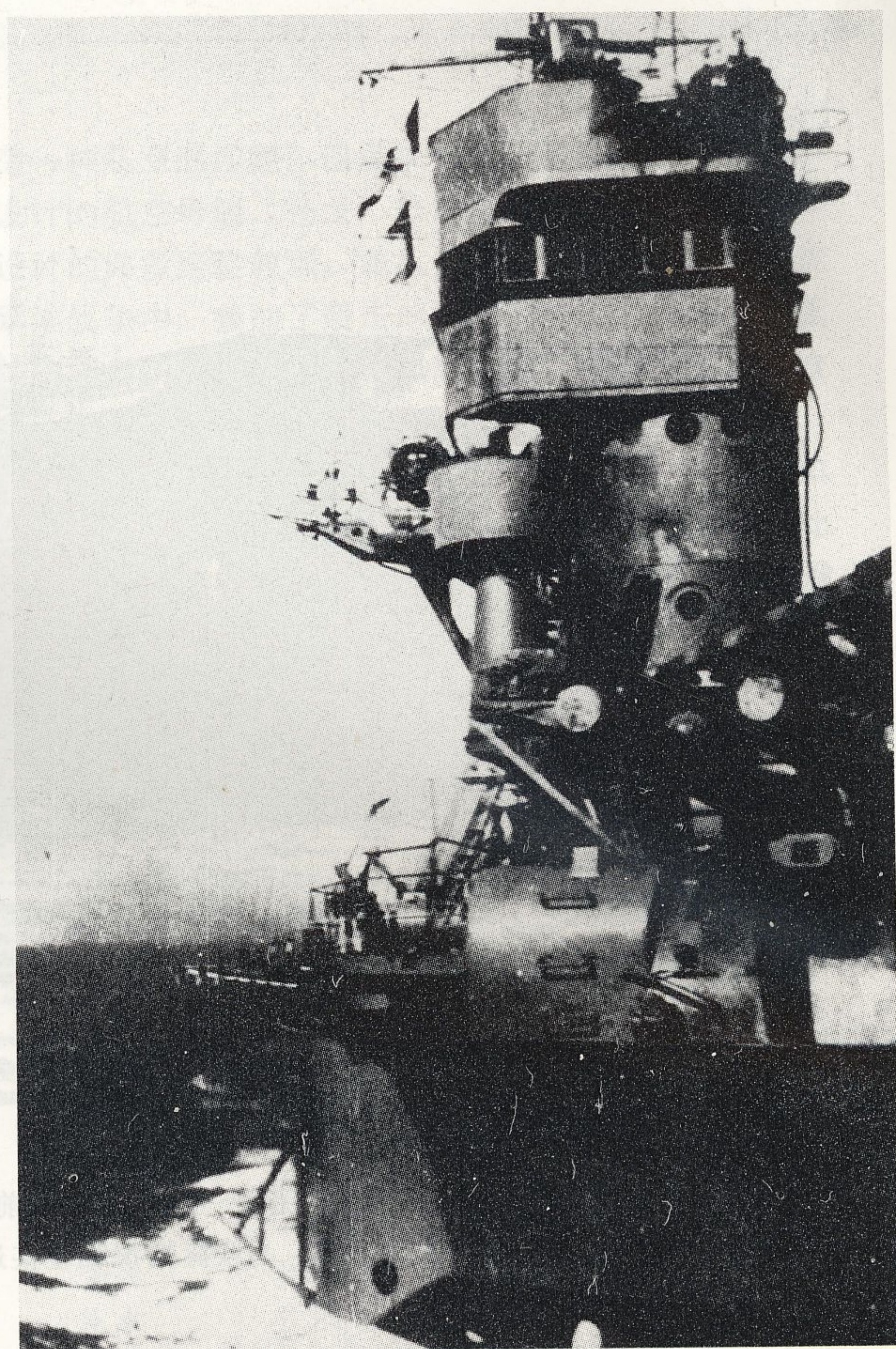
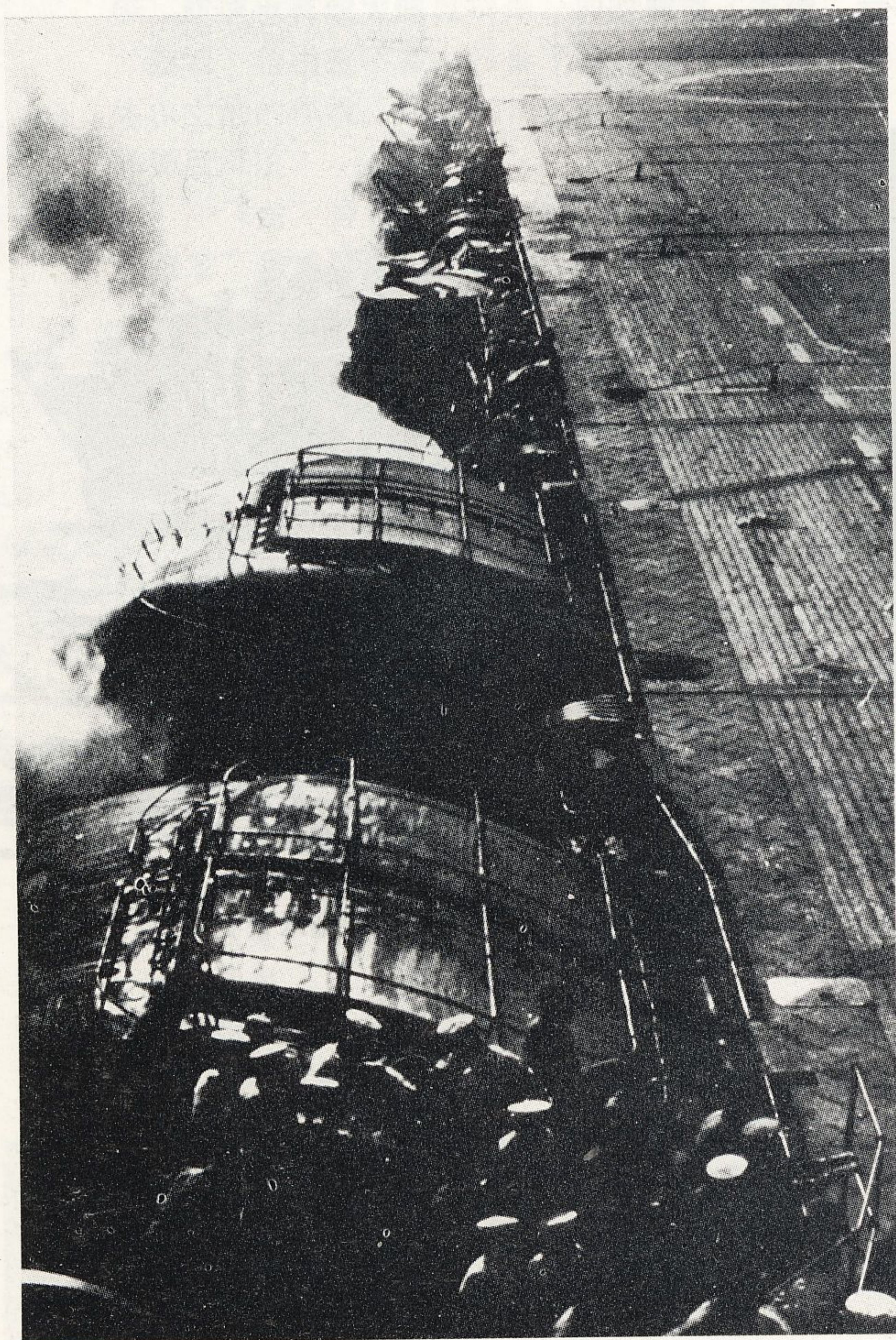


1937年11月从舰桥向右舷后方拍摄的“苍龙”号。从舷侧向外突伸的两个烟囱在喷吐白烟，飞行甲板上竖起了阻拦索，尾部升降机升起，与飞行甲板齐平。



1937年11月在丰后水道试航时拍摄的“苍龙”号右舷舰桥。和英、美航空母舰相比，日本航空母舰的岛式上层建筑较小，烟囱大多设在飞行甲板之下。舰桥上方设防空指挥所，60厘米信号灯，1.5米测距仪和环形辨向天线等。正面炮座上为3号双联127毫米高射炮。

从“苍龙”号左舷后部双联127毫米炮向前方拍摄。起倒式无线电天线杆被放倒。右上方为舰载机的机翼，远方航行的是“鸟海”号和“摩耶”号重巡洋舰。照片摄于日本偷袭珍珠港后南下作战途中。

