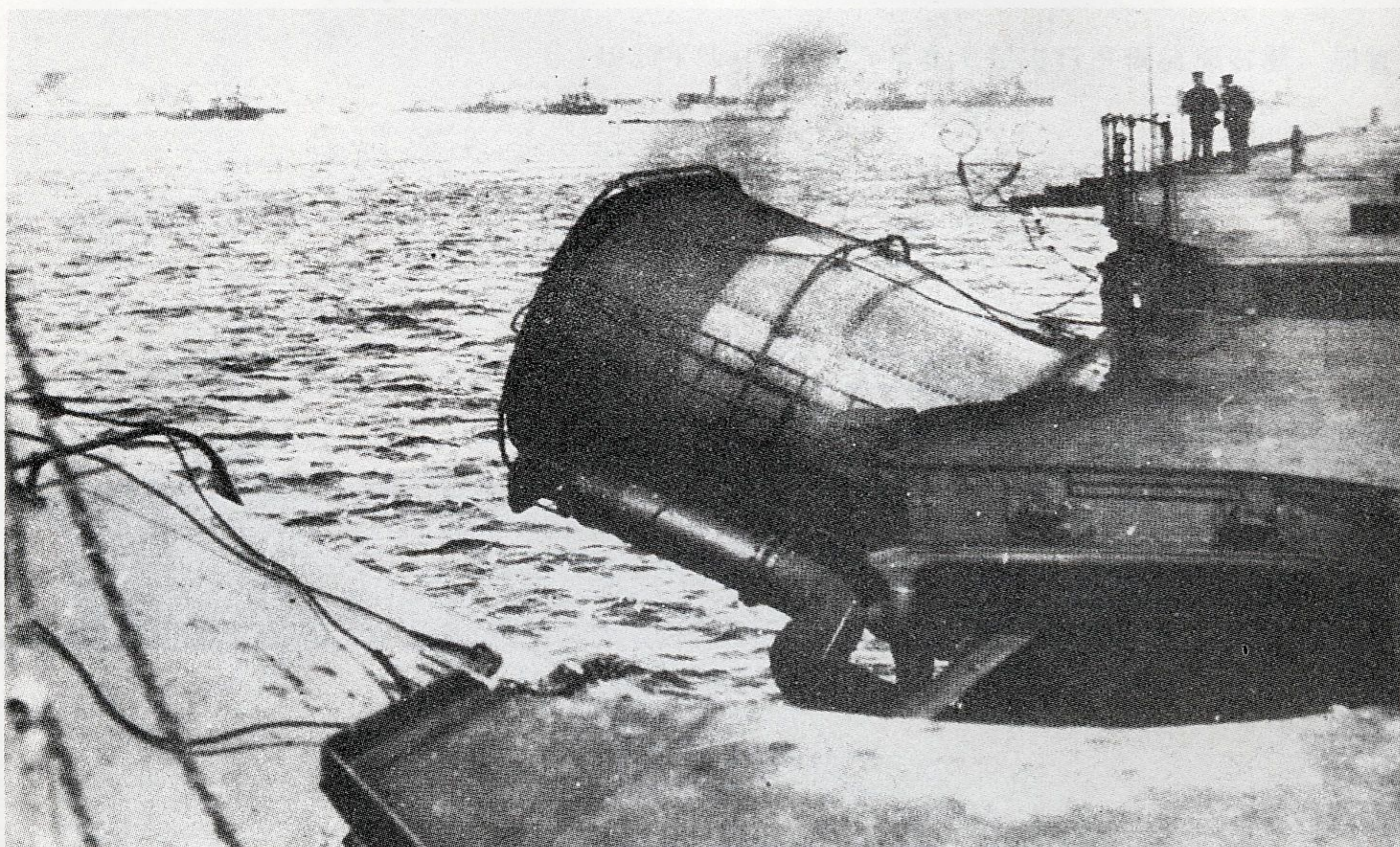
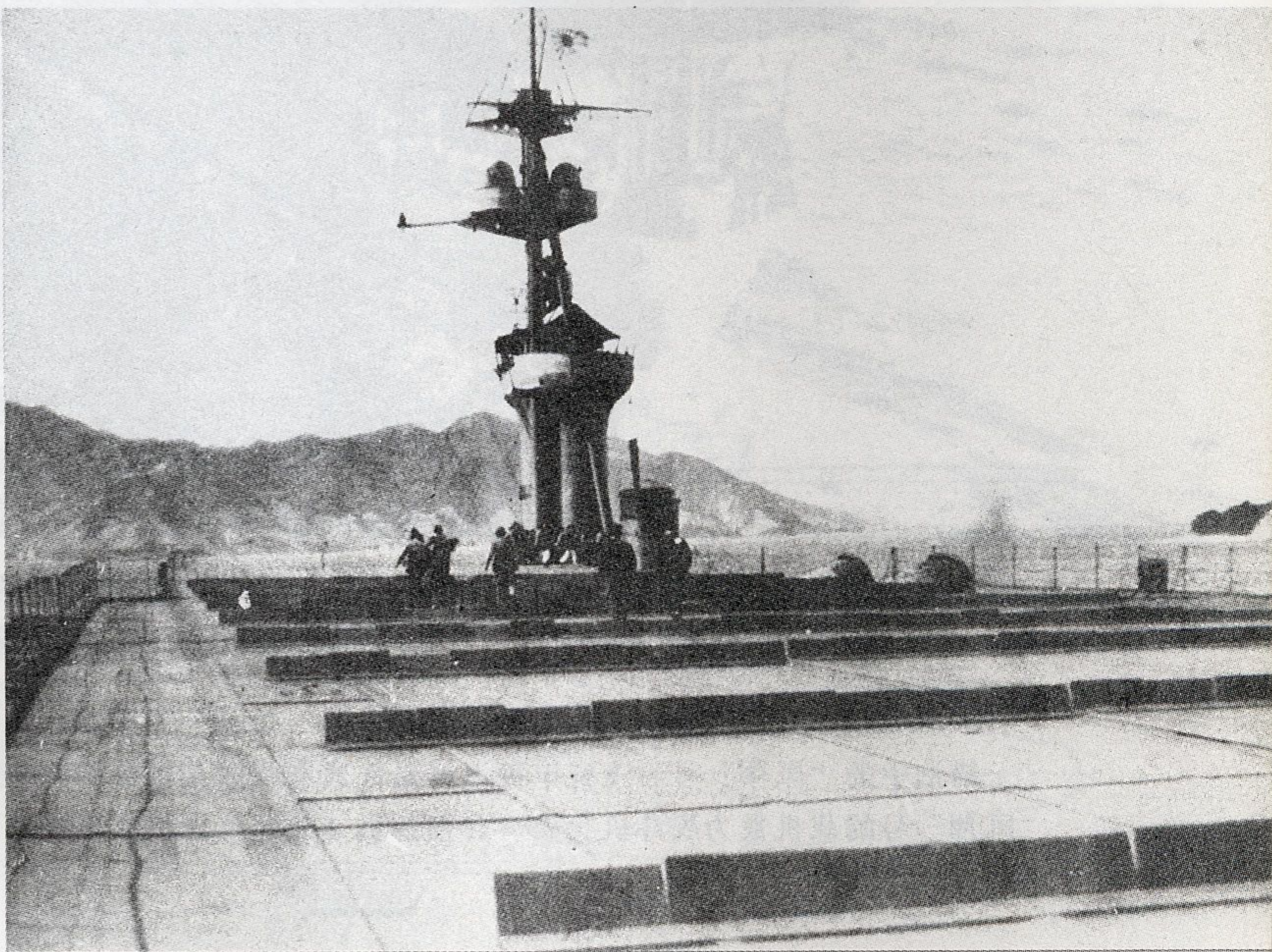


“凤翔”号为日本、也是世界上第一艘真正的航空母舰。英国的“竞技神”号动工虽然早约一年，但竣工却比它晚。照片摄于1922年11月30日，为“凤翔”号在馆山湾进行试航时的情景。桅杆上，飘扬着“我舰在进行航速试验”的信号旗。

竣工时“凤翔”号的飞行甲板。舰桥和天龙型轻巡洋舰竣工时的样子相似，三脚桅上部为2座75厘米探照灯，顶部为射击测向装置。1号烟囱成直立状态，2号和3号烟囱倒置，飞行甲板上的横条为支撑阻拦纵索的驹板。图为1923年进行实用试验时所摄。



“凤翔”号共装了三个起倒式烟囱，图中所见为被放倒的烟囱。为了不使排烟影响飞行作业，它后来将烟囱改为水平固定式。照片为1923年“凤翔”号进行实用试验所摄。