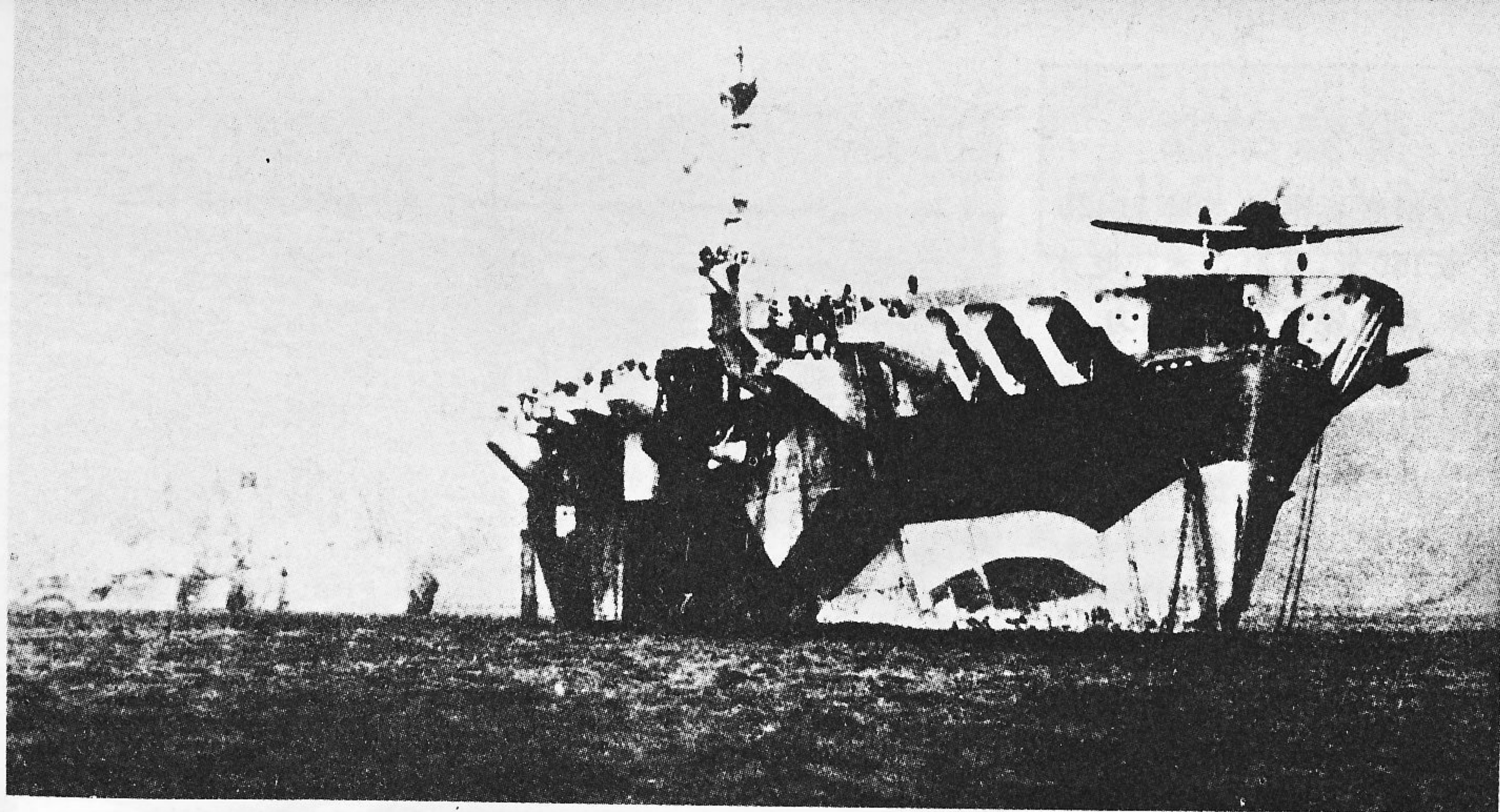


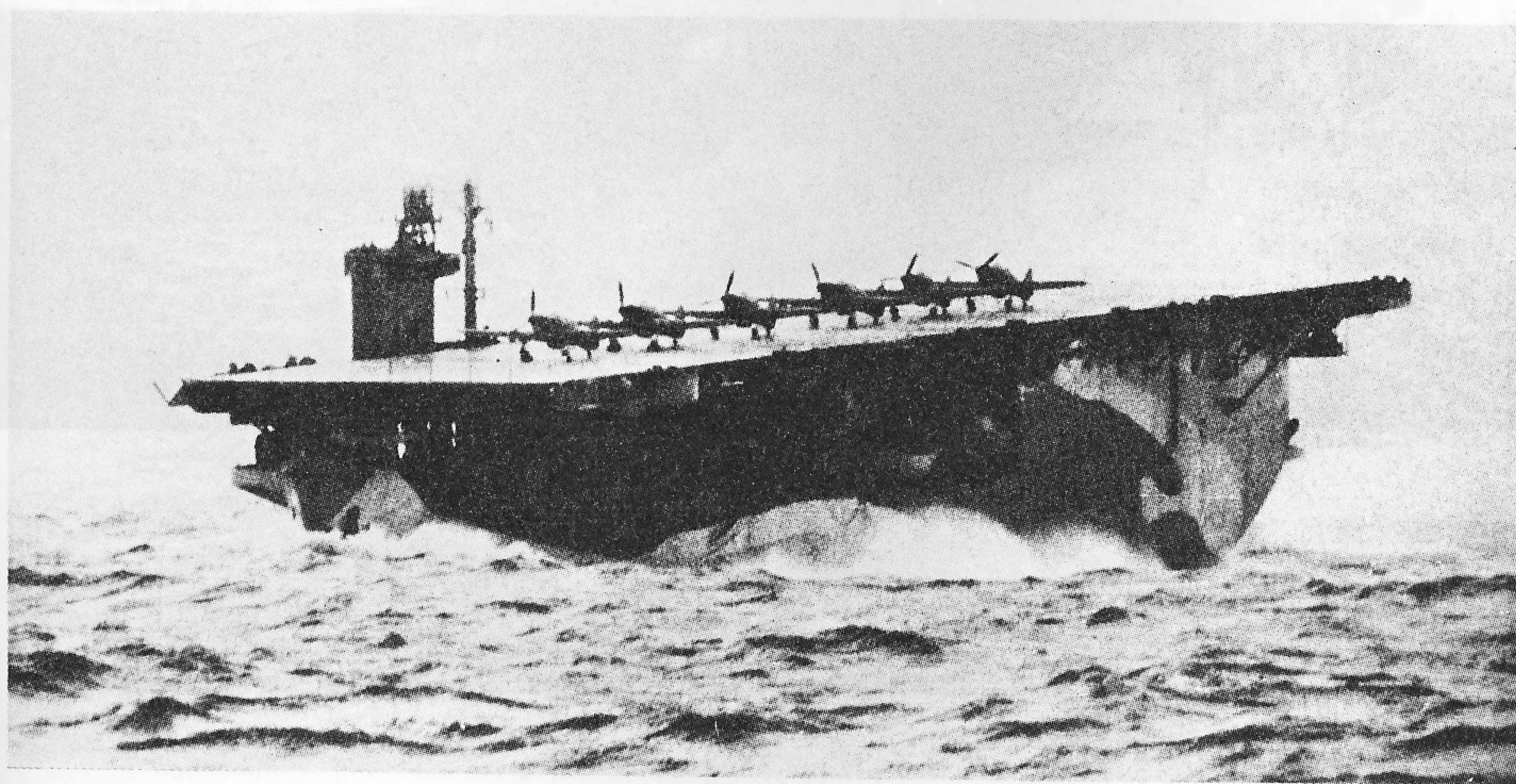
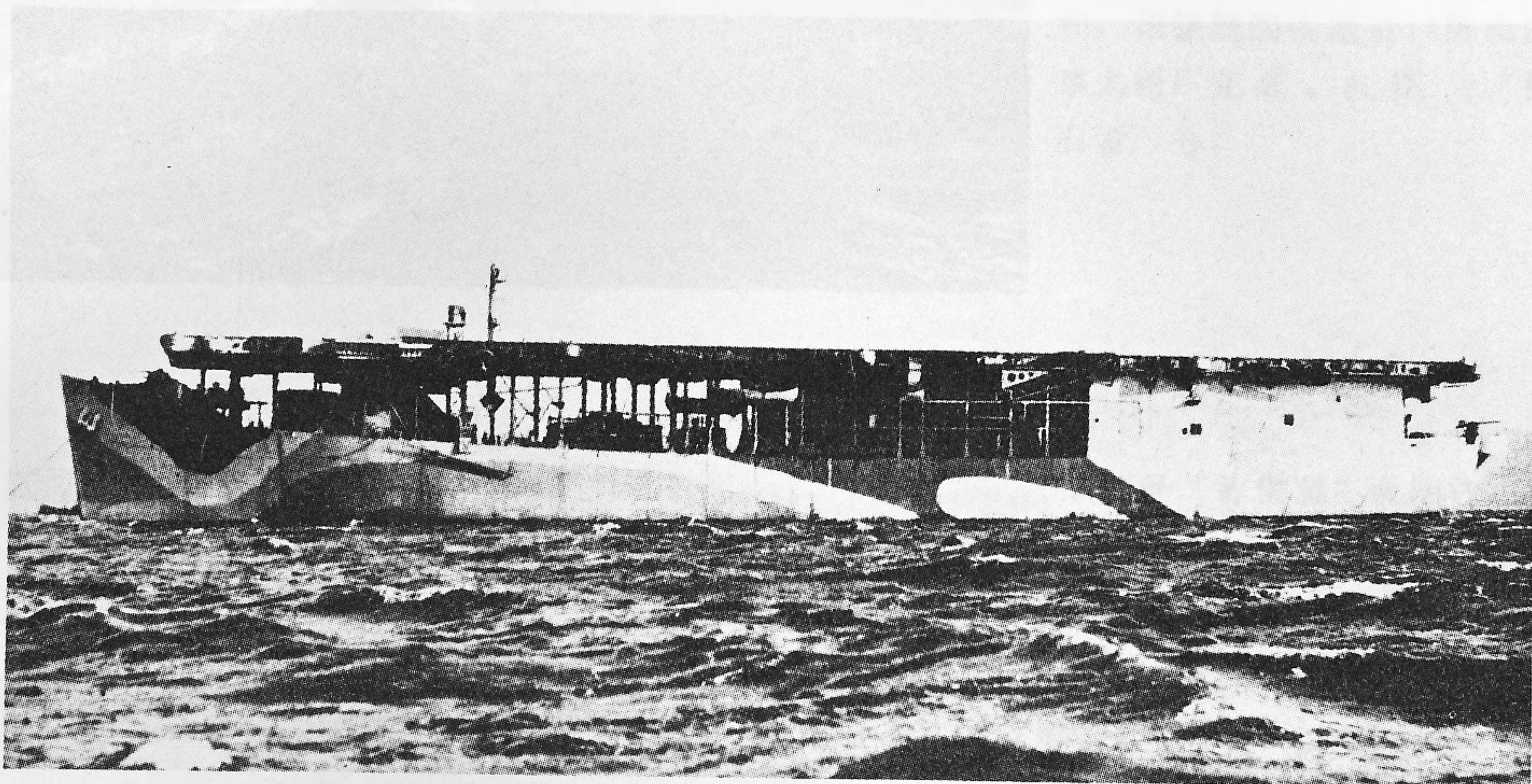
“普雷托里亚· 卡斯特勒”号 PRETORIA CASTLE

用征用客船改建,1943年完成,为英国最大护航航空母舰,1947年退役后改为商船。17392总吨,全长181.2米,宽23.3米,吃水8.9米,柴油机,11350马力,航速17节,装2座102毫米双联高射炮,4座四联装乒乓炮,10座双联20毫米炮。图为该舰在本土泊地进行管鼻燕式战斗机起飞的情景。



射手级 ARCHER CLASS

1941年,美国根据租借法开始实施援英造舰计划,用C 3型标准货船改建护航航空母舰。射手级共5艘。为:“射手”号,1941年建成;“复仇者”号 * Avenger,“欺骗者”号 * Biter,“冲击者”号Dasher,均于1942年3月驶离美国。另有一艘“军马”号留下未走,被美海军



用作训练舰。标准排水量8200吨(9000吨*),长150米,宽20.2米,吃水7.1米,柴油机,8500马力(9000马力*),航速16.5节(17节*),装1座127毫米炮,两座76毫米炮,10—11座20毫米炮,载机15架,舰员555名。上图为“射手”号,左图为“欺骗者”号。“复仇者”号于1942年战沉,“冲击者”号于1943年战沉,“射手”号和“欺骗者”号于战后送还美国。

攻击者级 ATTACKER CLASS

美国为英国建造的第二批护航航空母舰,共8艘,于1942年9月到1943年6月完工。它们是:“攻击者”号Attacker,“战斗者”号Battler,“追击者”号Chaser,“剑击者”号Fencer,“追赶者”号Pursuer,“蹑步者”号Stalker,“打击者”号Striker,“狩猎者”号Hunter。左图为“攻击者”号。

