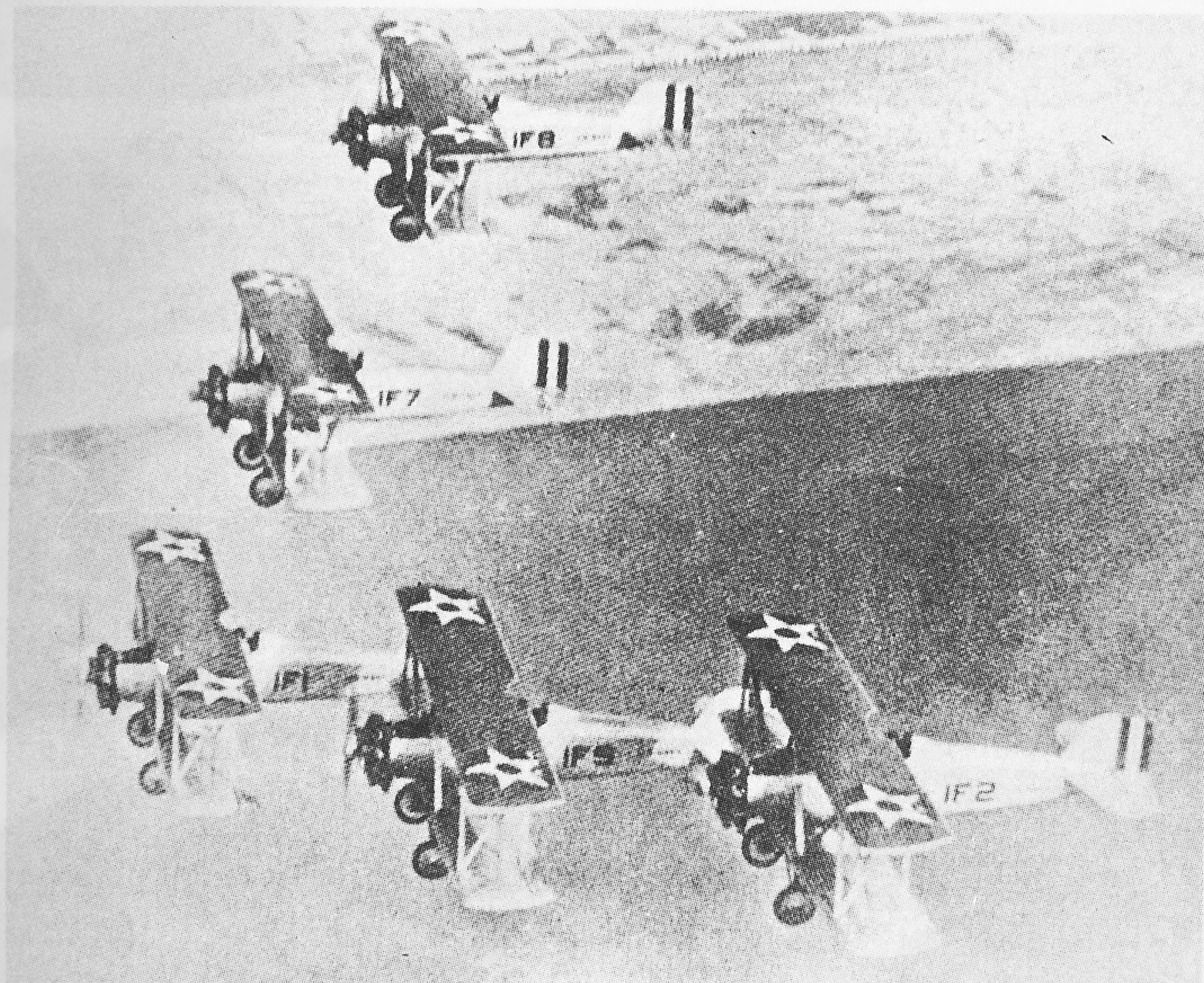
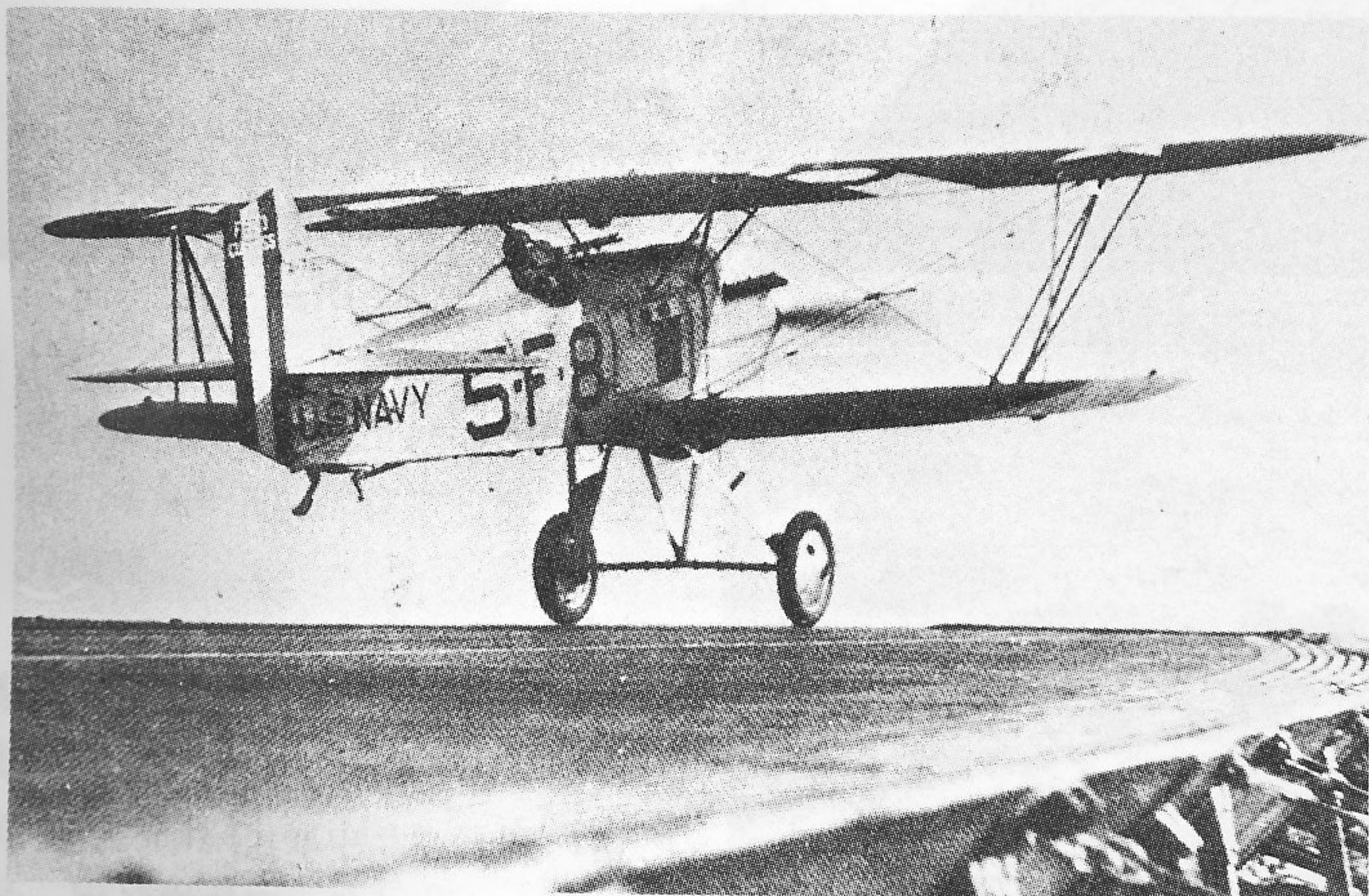


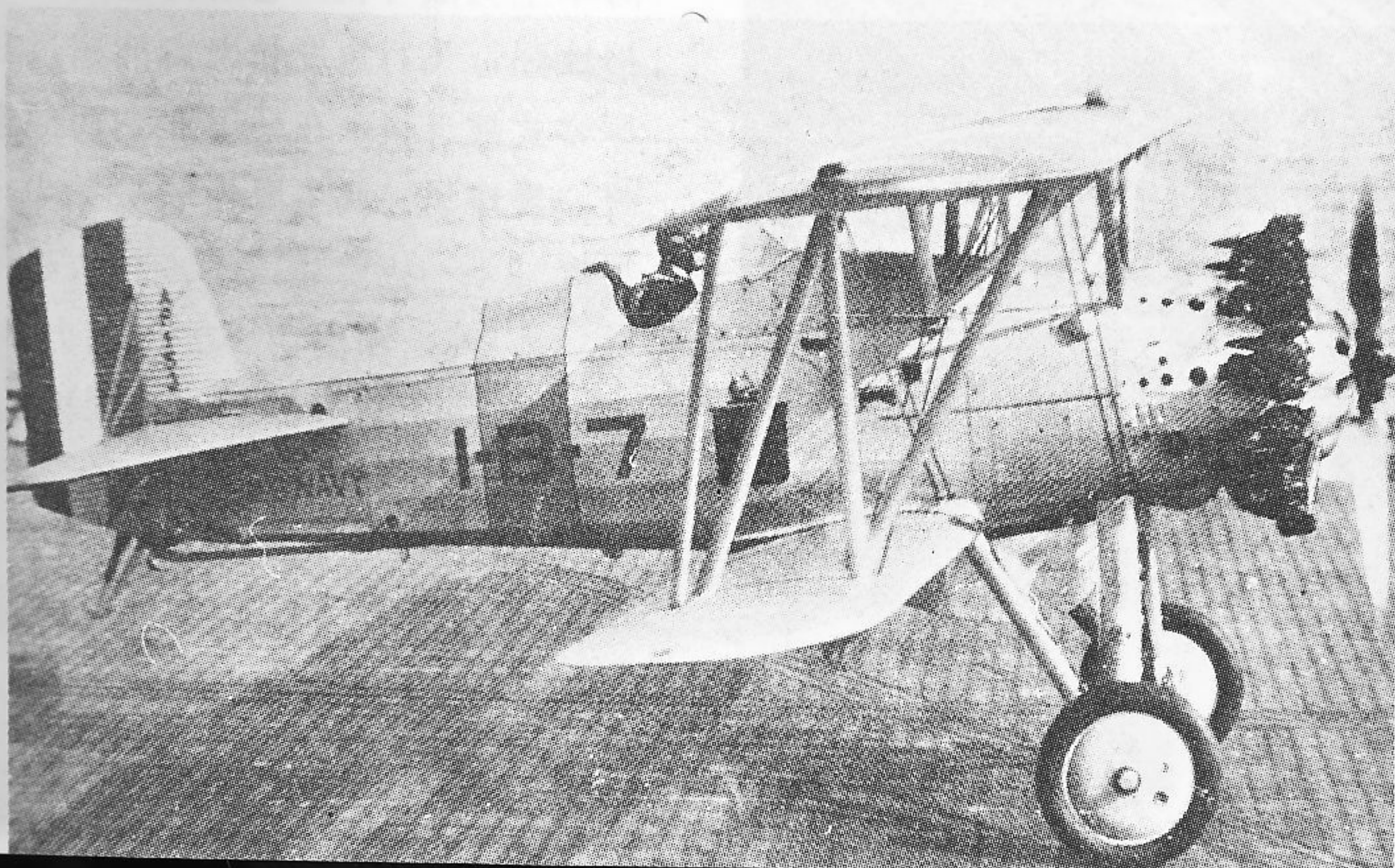
美国海军舰载机始建于本世纪20年代。舰载机除要求具有一般的飞行性能外，其发展还受到更为严格的条件限制。30年代末出现的单翼机，在二次世界大战期间十分活跃。战后，又出现了喷气机，且日趋现代化。下面是各个时期具有代表性的机种。上图：1922年，“兰利”号（CV-1）上由VE-7 SF战斗机编成的第一飞行中队。



TS-3 原型为TS-1，由柯蒂斯公司和海军飞机厂制造。1922年至1927年装备“兰利”号。TS-1主要性能数据：翼展7.6米，机长7.6米，最大起飞重量0.96吨，时速200公里，装7.6毫米机枪1挺，共生产45架。



F6C-3 Hawk “隼” 由柯蒂斯公司制造，1925年服役，一直使用到1935年。图为从“列克星敦”号或“萨拉托加”号起飞时的情景。主要性能数据为：翼展9.6米，机长7米，最大起飞重量1.3吨，时速246公里，装12.7毫米和7.6毫米机枪各1挺，共生产77架。



F4B-1 在F3B基础上由波音公司制造，从1928年至1937年间为美国海军和海军陆战队的中坚。F4B-4的主要性能数据为：翼展9.1米，机长6.2米，最大起飞重量1.4吨，时速294公里，装12.7毫米和7.6毫米机枪各1挺。