

“瑞穗”号 MIZUHO

1939年2月25日竣工，设弹射器4部。太平洋战争开始后，改装成袖珍潜艇母舰，1942年5月被美国潜艇击沉。

标准排水量 10929吨

水线长 183.6米

舰宽 18.8米

吃水 7.08米

动力 柴油机4台，15200马力，

双桨（220转/分）

航速 22节

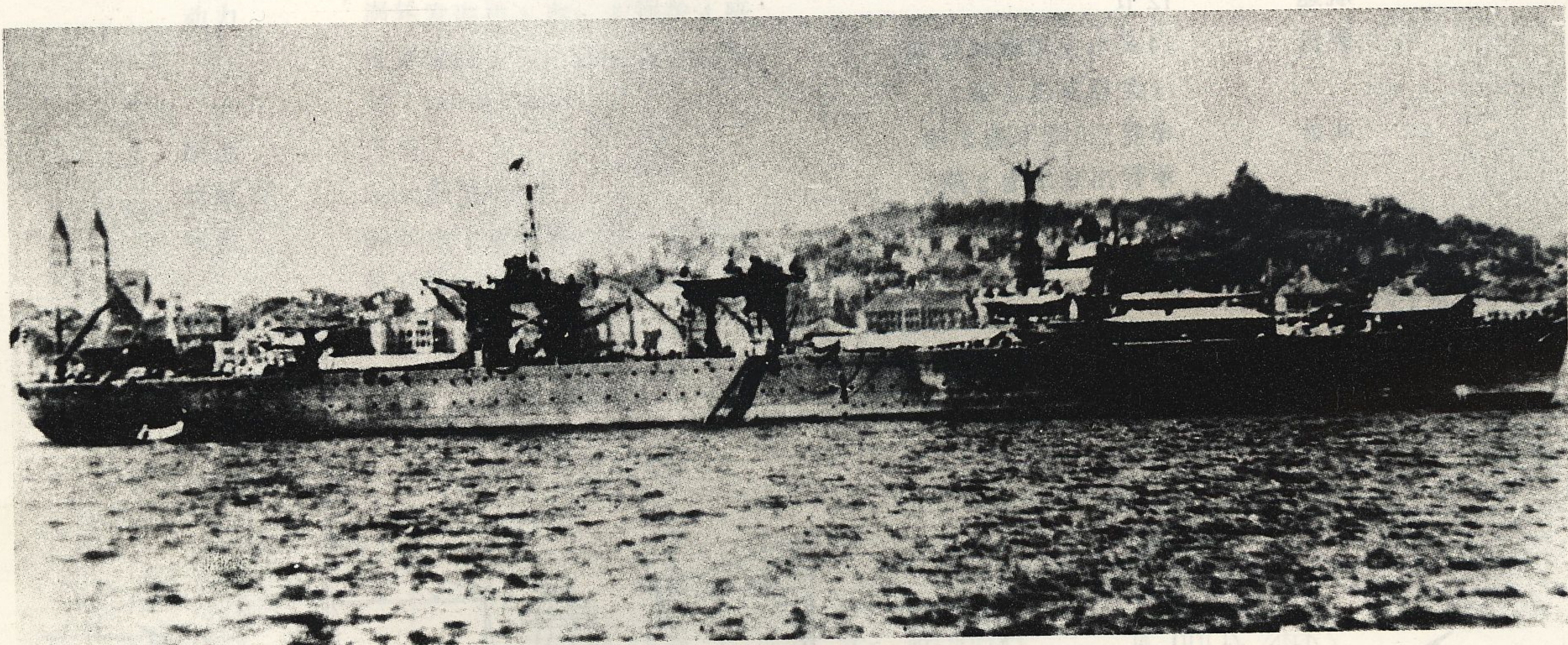
续航力 8000海里/16节

载机

95式水上侦察机24架（含预备机8架）

武备

双联127毫米炮3座，双联25毫米10座



停泊在港湾内的“瑞穗”号

“日进”号 NISSHIN

1942年2月27日竣工，比“瑞穗”号尺度稍大，航速快，设4座弹射器。后也改为袖珍潜艇母舰。1943年7月22日被美国飞机炸沉。

标准排水量 11317吨

水线长 188米

舰宽 19.7米

型深 14.1米

吃水 7米

动力 柴油机6台，47000马力，

双桨（300转/分）

航速 28节

续航力 8000海里/16节

载机

12式水上侦察机12架（含预备机3架），
特种侦察机8架（含预备机2架）

武备

双联140毫米炮3座，三联25毫米炮6座

1942年竣工时的“日进”号

