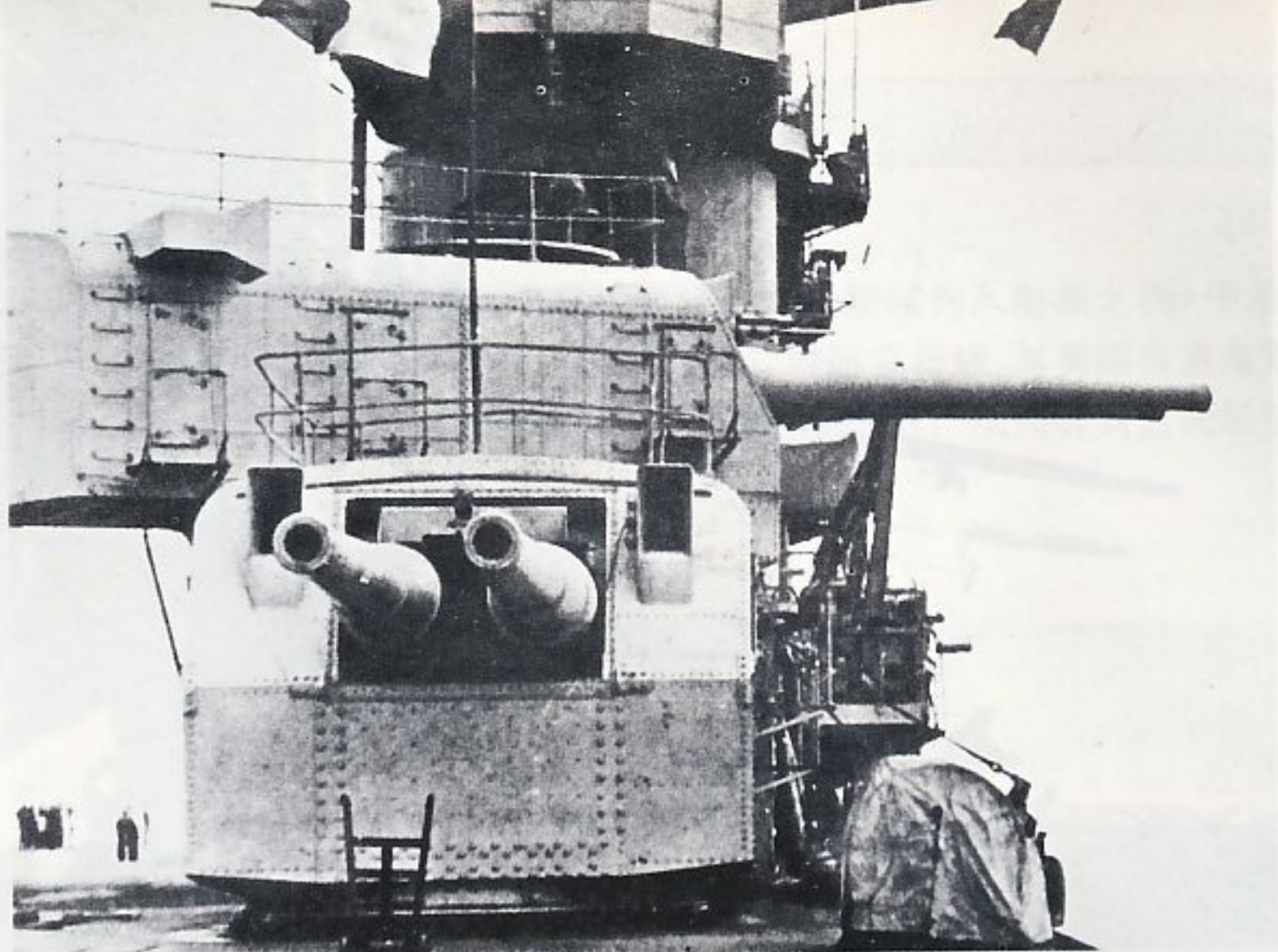
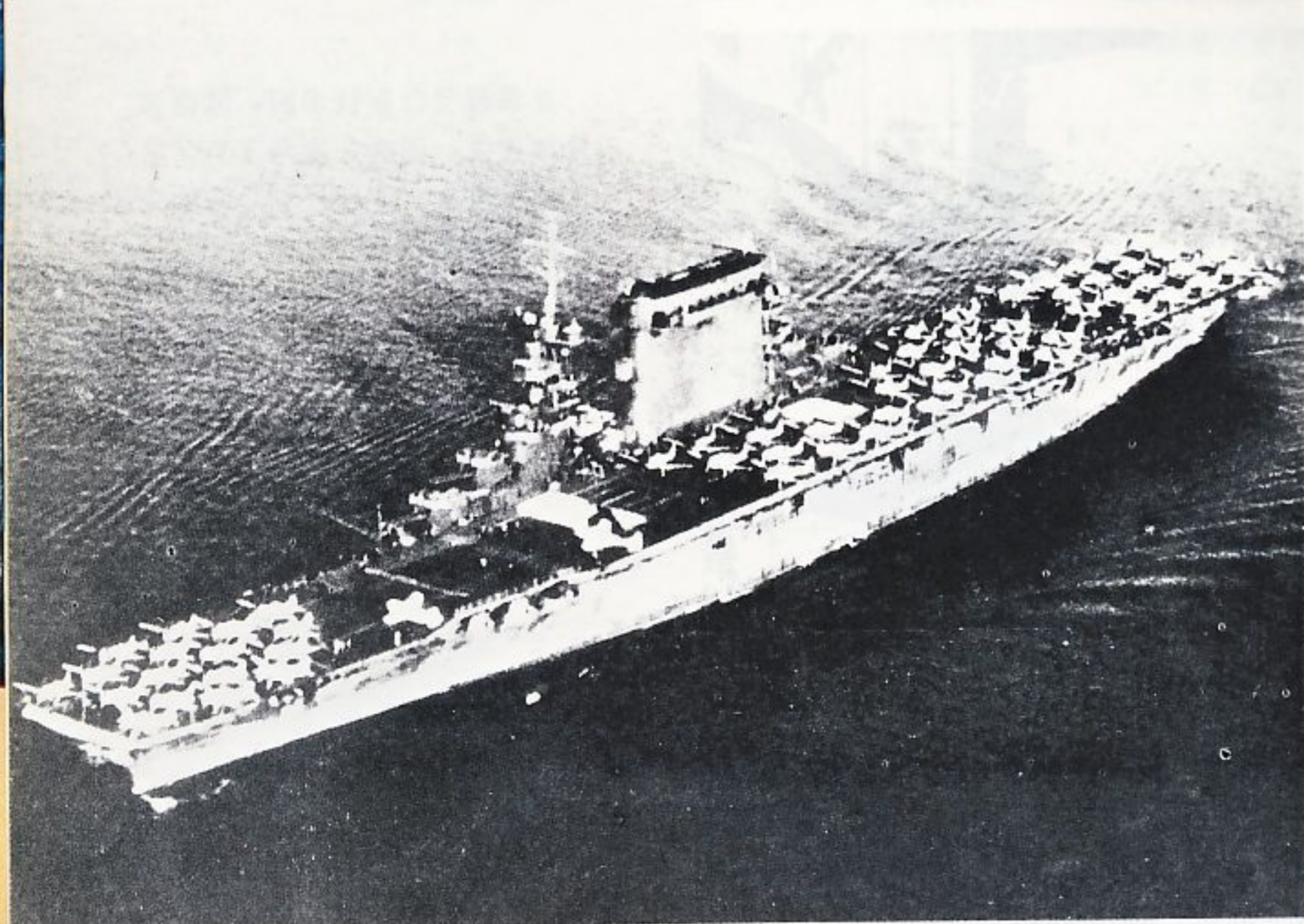


▷最初，考虑到要和巡洋舰作战，列克星敦级航空母舰在岛式上层建筑前后共装了4座双联装203毫米炮，后来证明用处不大，射击时产生的气浪容易损害飞机和木质甲板，而抗击水面攻击的最好武器又是飞机。



▽1941年10月拍摄的“列克星敦”号，该舰于30年代后期进行了现代化改造，飞行甲板前部扩宽呈18米，舰载机也全部改换为单翼机。



▽1942年5月8日珊瑚海海战时拍摄的“列克星敦”号。它已在11时20分中了日机投下的4条鱼雷，舰内发生了猛烈爆炸。由于大火无法控制，舰长下达了弃舰命令。在飞行甲板前部，挤满了准备弃舰的水兵们。

