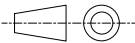
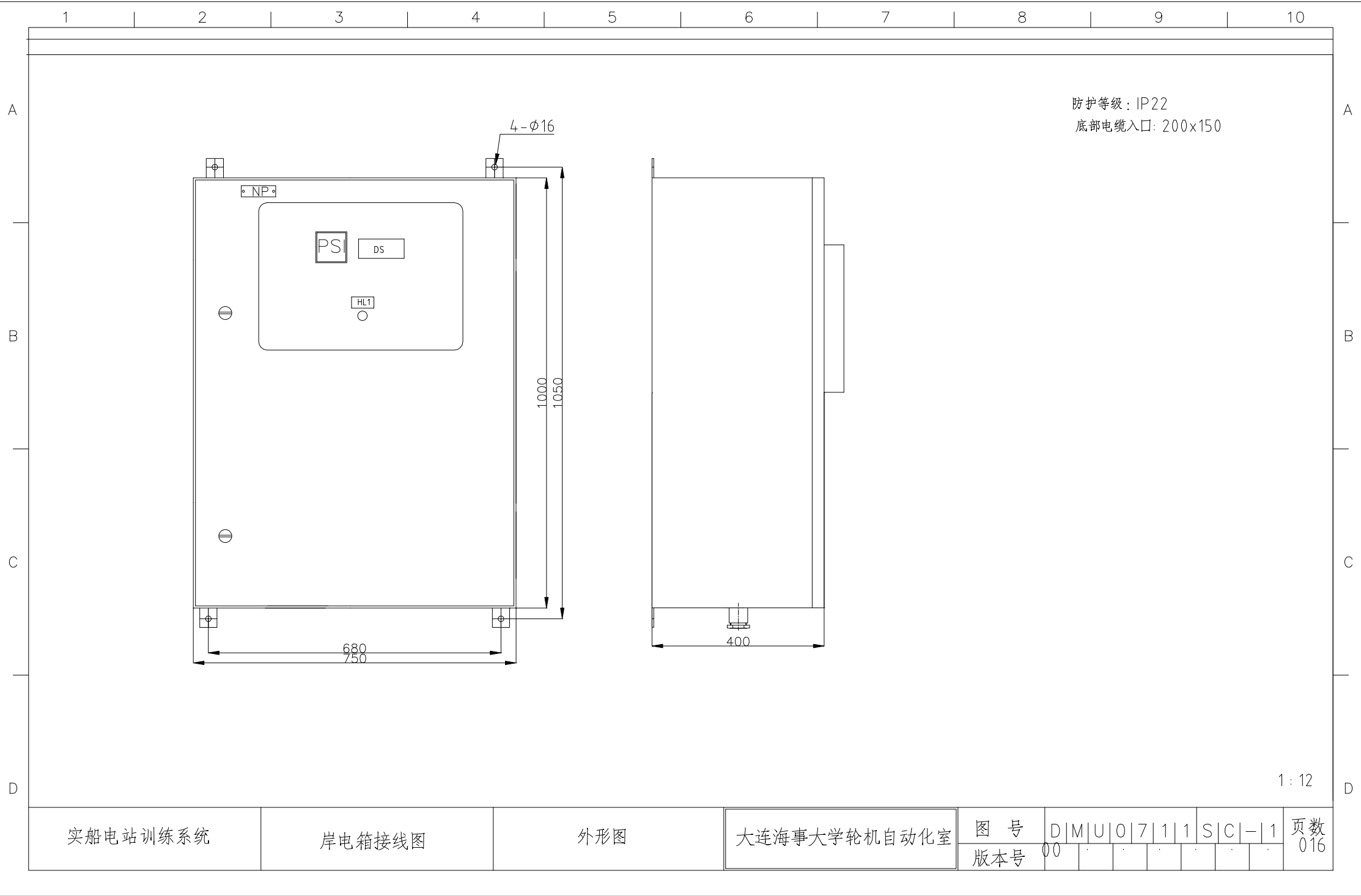


	1	2	3	4	5	6	7	8	9	10		
A									用户:		舰船机电培训	
									工程:			实船电站训练系统
									项目:			
B									岸电箱			
C												
D	6									比例: —		
	5									大连海事大学轮机自动化室		
	4											
	3											
	2											
	1											
	0											
	标记	日期	说明	设计	校对	批准	Dalian Maritime University, 1 Linghai Road, Dalian, 116026 Tel : 0411 84724085 Fax : 0411 84724085				页数	
All technical information contained in this document is the exclusive property of Dalian Maritime University and may neither be used nor disclosed without its prior written consent								图 号		D M U 0 7 2 0		001

1		2		3		4		5		6		7		8		9		10	
页	说 明	修 改 索 引								页	说 明	修 改 索 引							
		00	01	02	03	04	05	06	07			00	01	02	03	04	05	06	07
001	封面	00	037
002	目录	00	038
003	039
004	通用说明	00	040
005	041
006	042
007	043
008	044
009	045
010	材料表	00	046
011	047
012	屏铭牌	00	048
013	049
014	050
015	指示灯,按钮铭牌	00	051
016	外形图	00	052
017	053
018	054
019	055
020	外形图	00	056
021	057
022	058
023	059
024	060
025	061
026	062
027	063
028	064
029	065
030	066
031	067
032	068
033	069
034	070
035	071
036	072
实船电站训练系统		岸电箱接线图		目 录				大连海事大学轮机自动化室				图 号		D M U 0 7 1 1		S C - 1		页 数	
												版本号		00		.		002	

1	2	3	4	5	6	7	8	9	10						
A	说明			说明											
	1. 规范:	-----	CCS	8. 主回路色标	AC	相 1 -R-U-L1	--	绿							
	2. 图纸 & 文字:	-----	中文			相 2 -S-V-L2	--	黄							
	3. 额定值:	电压	-----	450v			相 3 -T-W-L3	--	棕						
		频率	-----	60Hz			相 4 -N	--	-						
		防护等级:	---	IP22		DC	正极 +	-----	红						
		环境温度:	-----	45 DEG C			负极 -	-----	蓝						
B	4. 配电板颜色:	外部	-----	RAL7032	9. 汇流排布置 (正前方看)	从上到下	---	R - S - T							
		内部	-----	标准		从前到后	---	R - S - T							
		门	-----	RAL7032		从左到右	---	R - S - T							
C	5. 维护:	前	-----		10. 汇流排:	材料	-----	铜							
		后	-----			表面	-----	镀锡							
	6. 安装:	落地自立式	-----			保护	-----	.							
		壁挂式	-----			安装	-----	螺栓 螺母 垫圈							
D	7. 铭牌:	材料	-----	PVC	11. 内部电缆	控制电缆	-----	600V CBVR-C 75 °C							
		文字	-----	英文		动力电缆	-----	600V CBVR-C 75 °C							
		文字颜色	-----	黑色	12. 其他	扶手	-----	前		后					
		背景	-----	白		门撑	-----								
		固定	-----	螺钉		门接地	-----								
					照明	-----									
实船电站训练系统		岸电箱接线图		通用说明		大连海事大学轮机自动化室		图 号		D M U 0 7 1 1		S C - 1		页数	
								版本号		00		.		004	

10	1	断路器	QF1,QF2	NS100N TM63 MN 440V 60HZ	2	schneider	图 号	D M U O 7 1 1 S C — —	页 数
	2			29354	1	schneider			
9	3						版本号	.	.
	4								
8	5	指示灯	HL1	ZB4-BV8+ZB4-BV01	1	schneider	材料表	大 连 海 事 大 学 轮 机 自 动 化 室	实 船 电 站 训 练 系 统
	6								
7	7	熔壳	FU2	15636	3	schneider	岸电箱接线图		
	8	熔丝	FU2	10.3×38 4A	3	WOHNER			
6	9	相序指示器	K1	F72-PS 440V 60HZ	1				
	10	电流互感器	TA1, 2	BH-0.66TH 600/5A 40X 10	2	jiangyin			
5	11	电度表	DS	TAE-2 3Φ AC440 60HZ 600/5A	1	DEIF			
	12	选择开关	SA1	ZB4BZ105C+ZB4BD2C+ZB4BE101C	1				
4	13		SA2	ZB4BZ105C+ZB4BD2C	1				
	14	缺相检测继电器	K2	RM4-TU02 440V 60HZ	1				
3	15								
	16								
2	17								
	18								
1	19								
	20								
	21								
	22								
	23								
	24								
	25								
	26								
	27								
	28								
	29								
	30								
	31								
	32								
	33								
	34								
	35								
	36								
	37								
	38								



A

B

C

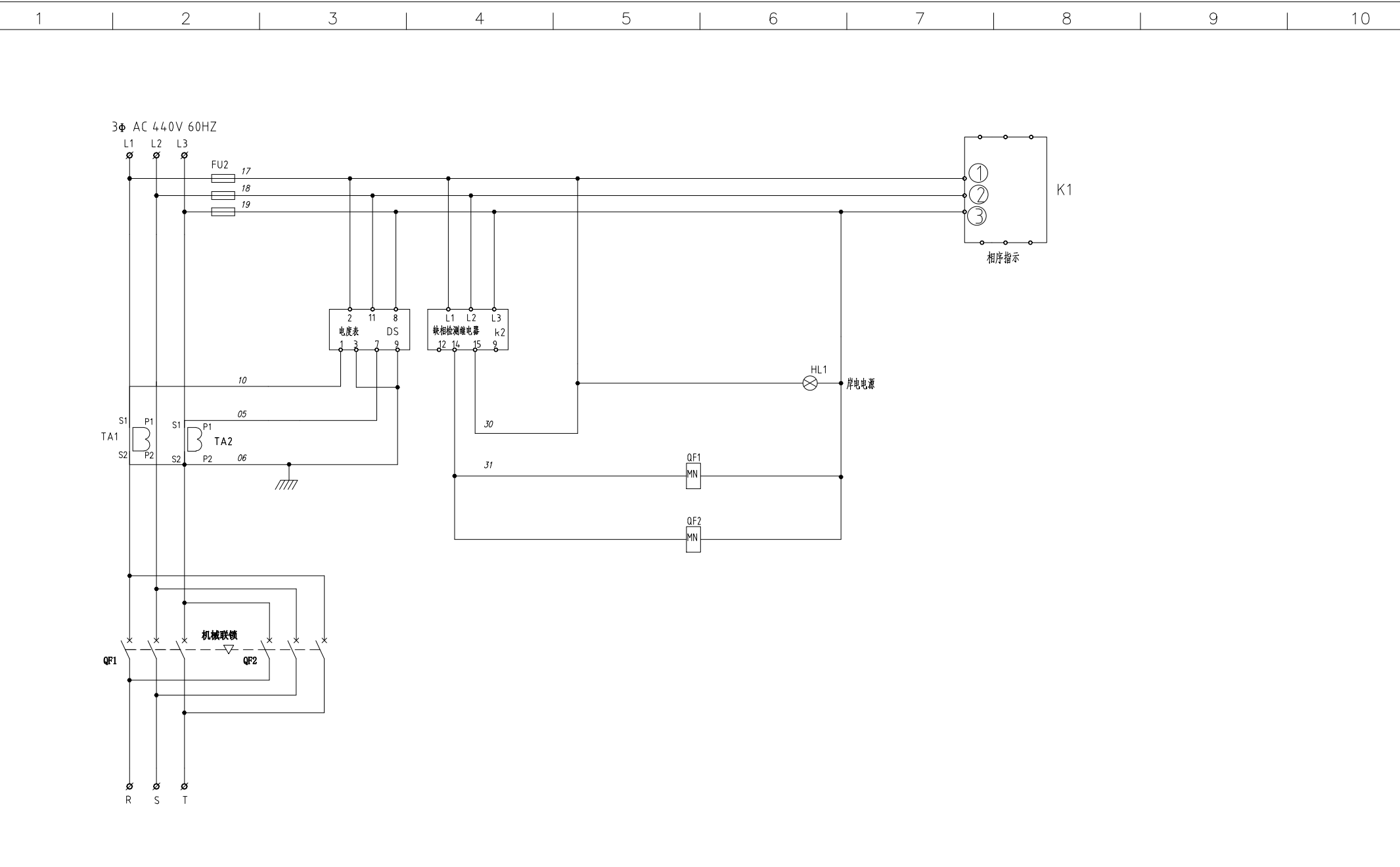
D

A

B

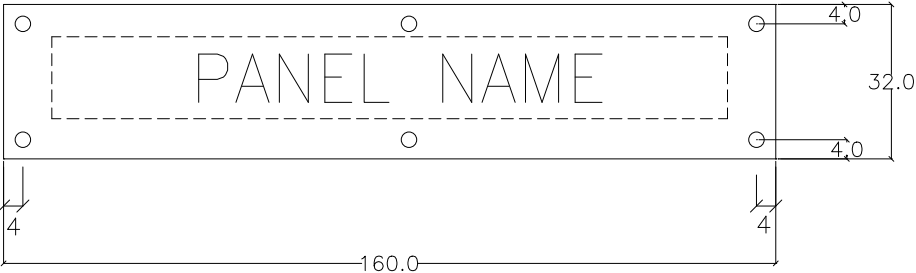
C

D



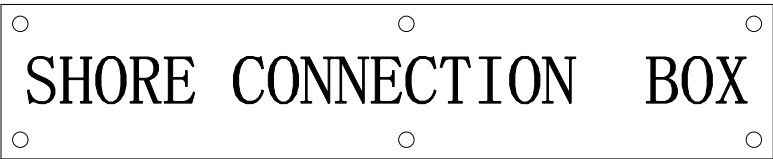
12345678910

A



P-1

Qty : 1



A

B

B

C

C

Thickness: 2mm
Material: PVC
Letter: Black
Letter Height: 10mm
Ground: White
Mounting Hole: 3.2mmØ

1 : 1.75

D

实船电站训练系统

岸电箱接线图

屏铭牌

大连海事大学轮机自动化室

图 号
版本号

D|M|U|O|7|1|1|S|C|-|1
00

页数
012

	1	2	3	4	5	6	7	8	9	10	
A	<div><div><div><div>NAME</div><div>2</div><div>1</div><div>3</div></div><div>39</div><div>20</div></div><div><div>h1</div><div>POWER</div></div><div>Qty: 1</div><div>Qty: -</div><div>Qty: -</div><div>Qty: -</div><div>Qty: -</div><div>Qty: -</div><div>Qty: -</div><div>Qty: -</div></div>										A
B	<div><div>NAME</div><div>1</div><div>2</div></div> <div>Qty: -</div> <div>Qty: -</div> <div>Qty: -</div> <div>Qty: -</div> <div>Qty: -</div> <div>Qty: -</div> <div>Qty: -</div> <div>Qty: -</div>										B
C	<div><div>Thickness: 2mm</div><div>Material: PVC</div><div>Letter; Black</div><div>Letter Height: 3mm</div><div>Ground: White</div><div>Mounting Hole: 3.2mmØ</div></div> <div>Qty: -</div> <div>Qty: -</div> <div>Qty: -</div> <div>Qty: -</div> <div>Qty: -</div> <div>Qty: -</div> <div>Qty: -</div> <div>Qty: -</div>										C
D	<div>1 : 2</div>										D
实船电站训练系统		岸电箱接线图		指示灯,按钮铭牌		大连海事大学轮机自动化室		图 号	D M U 0 7 1 1	S C - 1	页数 015
								版本号	00	.	

