

中华人民共和国第六机械工业部

部 标 准

吊 货 钢 索 滑 车 及  
重 型 滑 车 转 环 吊 架  
钢 索 滑 轮

CB 152~153-76

船舶检验局

北 京

1977

# 目 录

CB 152—76 吊货钢索滑车及重型滑车转环吊架 (代替 CB 152—64) .....	( 1 )
CB 153—76 钢索滑轮 (代替 CB 153—64) .....	( 26 )

# 中华人民共和国第六机械工业部

## 部 标 准

### 吊货钢索滑车及重型滑车转环吊架

CB 152—76

代替 CB 152—64

24

本标准规定的吊货钢索滑车及重型滑车转环吊架适用于一般船舶的吊货装置，不适用于渔船及对消除无线电干扰方面有特殊要求的船舶用的吊货装置。

#### 一、类型和尺寸

1. 吊货钢索滑车及重型滑车转环吊架的类型按表 1。

表 1

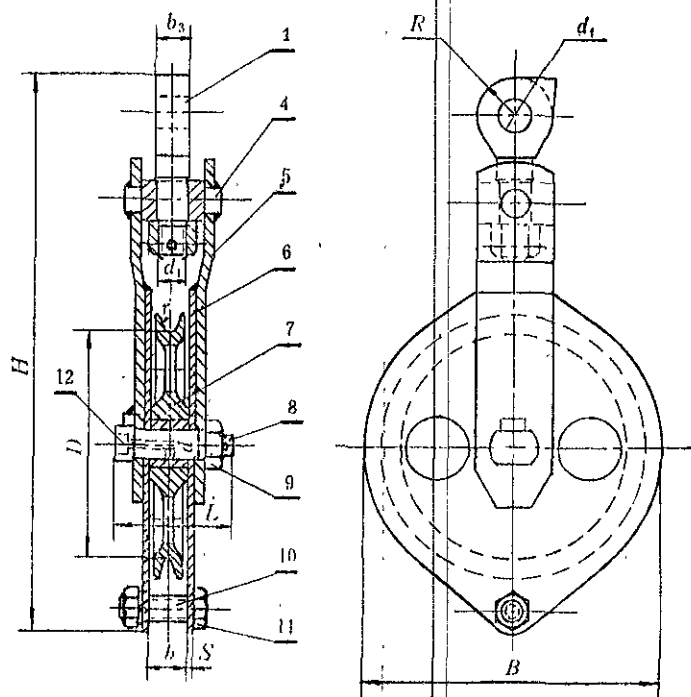
类 型	名 称	吊 架 许 用 负 荷 t	钢 索 许 用 负 荷 t	最大钢索直径 mm	滑 轮 数 量 (个)
A	装有滑动轴承的吊货和导向滑车	1~20	0.5~10	10.5~31.5	1
B	装有滚柱轴承的吊货和导向滑车	6~10	3~5	22.0~28.0	1
C	顶牵索滑车	2~20	1~10	13.0~34.5	1
D1	带转环复滑车	2~15	1~5	13.0~28.0	1~2
D2			—		
E1	无转环重型复滑车	8~70	4	19.5~34.5	1~4
E2~E4			—		
	重型滑车转环吊架	15~70	—	—	—

注：① D型滑车须经检验机关同意，才可采用钩子。

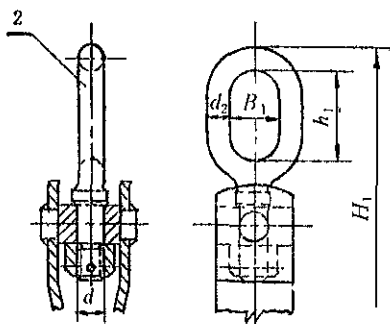
② 除B型滑车外，滑车的滑轮按 CB 153—76。

2. A 型滑车的型式和基本尺寸按图 1 和图 2 及表 2 和表 3。

带圆环的滑车 (AY型)



带长环的滑车 (AC型)



带销叉的滑车 (AX型)

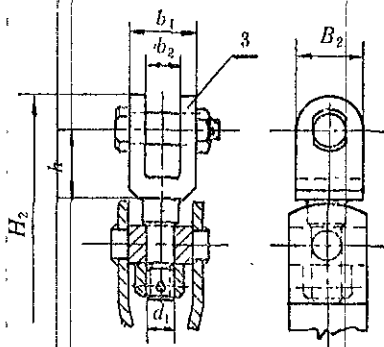


图 1

1—圆环, 2—长环, 3—销叉, 4—横梁, 5—吊架板, 6—夹板, 7—滑轮,  
8—滑轮轴, 9—扁螺母, 10—定距管, 11—六角螺栓, 12—油嘴

mm

表 2

型 号	吊架许 用负荷 t	钢索许 用负荷 t	最大钢 索直径	B	B <sub>1</sub>	B <sub>2</sub>	b	b <sub>1</sub>	b <sub>2</sub>	b <sub>3</sub>	D	d	d <sub>1</sub>	d <sub>2</sub>	d <sub>3</sub>	d <sub>4</sub>	H≈	H <sub>1</sub> ≈	H <sub>2</sub> ≈	h	h <sub>1</sub>	L	R	r	S	重 kg	
AY0.5						—	—	—	—	20					—	20	313	—	—	—	—		20				4.19
AX0.5	1	0.5	10.5	162		38	22	42	22		125	18	M16×1.5		18				331	45		69		5.5	4		4.55
AC0.5					28	—	—	—	—					13	—			341	—	—	48						4.24
AY1						—	—	—	—	24					—	26	403	—	—	—	—		26				7.70
AX1	2	1.0	13.0	220		50	28	50	26		175	24	M22×1.5		24				423	54		84		7.5	4		8.34
AC1					38	—	—	—	—					18	—			445	—	—	65						7.94
AY1.5						—	—	—	—	28					—	34	491	—	—	—	—		34				13.40
AX1.5	3	1.5	15.5	255		64	36	58	30		200	30	M27×2		30				512	65		96		8.5	5		14.12
AC1.5					42	—	—	—	—					22	—			533	—	—	72						13.40
AY2						—	—	—	—	32					—	38	591	—	—	—	—		38				21.03
AX2	4	2.0	19.5	315		68	40	66	34		250	35	M33×2		33				611	72		108		10.5	5		22.38
AC2					52	—	—	—	—					28	—			649	—	—	88						21.46
AY3						—	—	—	—	38					—	42	661	—	—	—	—		42				31.56
AX3	6	3.0	22.0	350		80	48	76	40		280	44	M39×3		39				690	82		124		12.0	6		33.92
AC3					60	—	—	—	—					31	—			730	—	—	102						32.84
AY4						—	—	—	—						—	52	743	—	—	—	—		52				45.07
AX4	8	4.0	24.0	385		92	56	86	46		310	50	M42×3		45				768	96		142		13.0	6		48.69
AC4					66	—	—	—	—					35	—			809	—	—	112						45.73
AY5						—	—	—	—						—	58	852	—	—	—	—		58				77.66
AX5	10	5.0	28.0	475		100	64	96	52		365	60	M45×3		48				878	102		161		15.0	7		80.77
AC5					76	—	—	—	—					40	—			933	—	—	130						77.90

mm

续表 2

型 号	吊架许 用负荷 t	钢索许 用负荷 t	最大钢 索直径	B	B <sub>1</sub>	B <sub>2</sub>	b	b <sub>1</sub>	b <sub>2</sub>	b <sub>3</sub>	D	d	d <sub>1</sub>	d <sub>2</sub>	d <sub>3</sub>	d <sub>4</sub>	H≈	H <sub>1</sub> ≈	H <sub>2</sub> ≈	h	h <sub>1</sub>	L	R	r	S	重 量 kg																				
AY7.5	15	7.5	32.0	540	—	—	68	—	—	60	420	62	M52×3	—	56	—	65	975	—	—	—	—	182	65	17.0	7	114.46																			
AX7.5					—	116		68	104	56																	—	—	—	—	—	—	995	109	—	—	—	—	—	—	—	—	—	—	118.26	
AC7.5					98	—		—	—	—																	—	—	—	—	47	—	—	—	—	—	1082	—	—	—	165	—	—	—	—	115.85
AY10	20	10	34.5	580	—	—	78	—	—	68	450	70	M60×4	—	65	—	72	1059	—	—	—	—	—	72	198	18.5	7	143.10																		
AX10					—	136		78	112	60																		—	—	—	—	—	—	—	1082	120	—	—	—	—	—	—	—	—	—	138.54
AC10					106	—		—	—	—																		—	—	—	—	52	—	—	—	—	—	1180	—	—	—	180	—	—	—	—

## 标 记 示 例

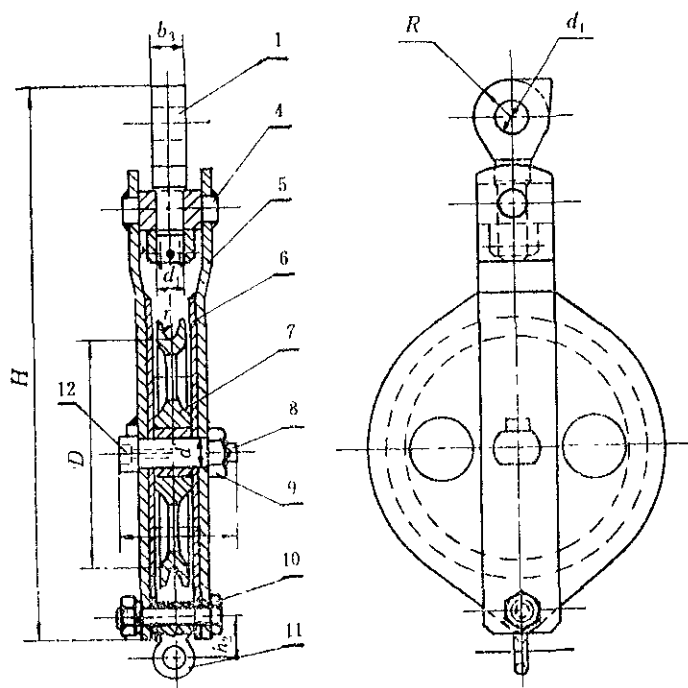
钢索许用负荷为 5 吨的 A 型滑车:

带有销叉吊架滑车 AX5 CB 152—76

带有长环吊架滑车 AC5 CB 152—76

带有圆环吊架滑车 AY5 CB 152—76

带圆环和绳扣的滑车 (AYQ型)



带长环和绳扣的滑车 (ACQ型)

带销叉和绳扣的滑车 (AXQ型)

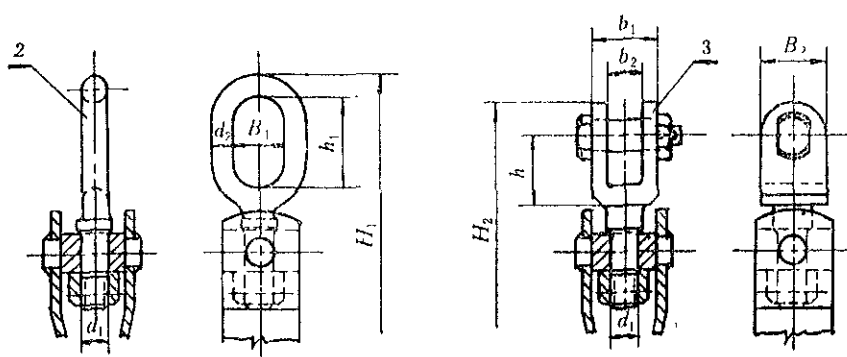


图 2

- 1—圆环； 2—长环； 3—销叉； 4—横梁； 5—吊架板； 6—夹板； 7—滑轮；  
8—滑轮轴； 9—扁螺母； 10—六角螺栓； 11—绳扣； 12—油嘴

mm

表 3

型 号	吊架许 用负荷 t	钢索许 用负荷 t	最大钢 索直径	B	B <sub>1</sub>	B <sub>2</sub>	b	b <sub>1</sub>	b <sub>2</sub>	b <sub>3</sub>	D	d	d <sub>1</sub>	d <sub>2</sub>	d <sub>3</sub>	d <sub>4</sub>	H≈	H <sub>1</sub> ≈	H <sub>2</sub> ≈	h	h <sub>1</sub>	h <sub>2</sub>	L	R	r	S	重 量 kg	
AYQ1						—	—	—	—	28					—	34	434		—	—	—				34			9.53
AXQ1	3	1.0	13.0	220		64	28	58	30		175	24	M27×2		30				455	65		40	84		7.5	4		10.24
ACQ1					42	—	—	—	—	—				22				476	—	—	72							9.53
AYQ1.5						—	—	—	—	32					—	38	519		—	—	—				38			15.87
AXQ1.5	4.5	1.5	15.5	255		68	36	66	34		200	30	M33×2		33				539	72		50	96		8.5	5		17.22
ACQ1.5					52	—	—	—	—	—				28	—			577	—	—	88							16.30
AYQ2						—	—	—	—	38					—	42	617		—	—	—				42			23.92
AXQ2	6	2.0	19.5	315		80	40	76	40		250	35	M39×3		39				646	82		60	108		10.5	5		26.29
ACQ2					60	—	—	—	—	—				31				686	—	—	102							25.20
AYQ3						—	—	—	—	50					—	58	715		—	—	—				58			39.88
AXQ3	9	3.0	22.0	350		100	48	96	52		280	44	M45×3		48				741	102		64	124		12.0	6		43.00
ACQ3					76	—	—	—	—	—				40	—			796	—	—	130							40.12
AYQ4						—	—	—	—	60					—	65	809		—	—	—				65			57.59
AXQ4	12	4.0	24.0	385		116	56	104	56		310	50	M52×3		56				829	109		75	142		13.0	6		62.50
ACQ4					98	—	—	—	—	—				47	—			916	—	—	165							58.98
AYQ5						—	—	—	—	68					—	72	910		—	—	—				72			94.60
AXQ5	15	5.0	28.0	475		136	64	112	60		365	60	M60×4		64				933	120		82	161		15.0	7		100.04
ACQ5					106	—	—	—	—	—				52	—			1031	—	—	180							95.25
AYQ7.5						—	—	—	—	76					—	78	1038		—	—	—				78			136.73
AXQ7.5	22.5	7.5	32.0	540		150	68	124	66		420	62	M68×4		72				1075	138		102	182		17.0	7		147.39
ACQ7.5					114	—	—	—	—	—				59	—			1169	—	—	190							138.73



mm

续表 3

型 号	吊架许 用 负 荷 t	钢索许 用 负 荷 t	最大钢 索直 径	B	B <sub>1</sub>	B <sub>2</sub>	b	b <sub>1</sub>	b <sub>2</sub>	b <sub>3</sub>	D	d	d <sub>1</sub>	d <sub>2</sub>	d <sub>3</sub>	d <sub>4</sub>	H≈	H <sub>1</sub> ≈	H <sub>2</sub> ≈	h	h <sub>1</sub>	h <sub>2</sub>	L	R	r	S	重 量 kg	
AYQ10						—		—	—	86					—	82	1132		—	—					82			175.23
AXQ10	30	10	34.5	580	—	160	78	136	72	—	450	70	M76×6		80				1167	145		115	198		18.5	7	184.16	
ACQ10					124	—		—	—					73				1280	—	—	200						182.71	

## 标 记 示 例

钢索许用负荷为 5 吨的 AQ 型滑车：

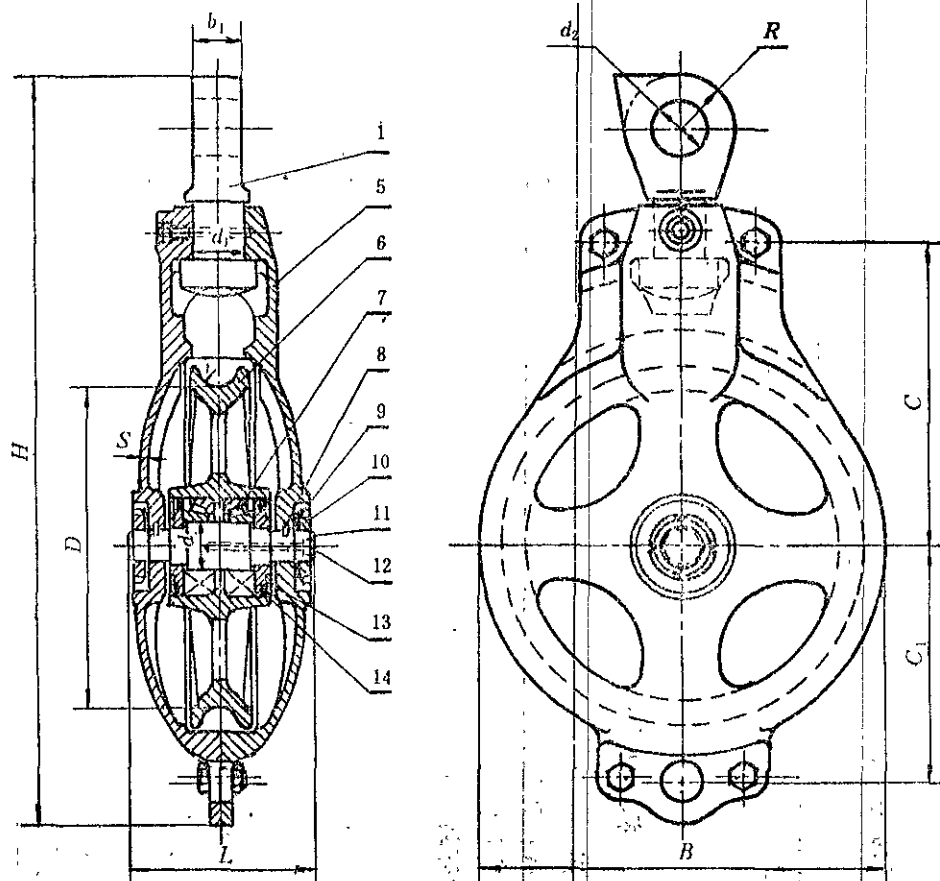
带有销叉和绳扣滑车 AXQ5 CB 152—76

带有长环和绳扣滑车 ACQ5 CB 152—76

带有圆环和绳扣滑车 AYQ5 CB 152—76

3. B 型滑车的型式和基本尺寸按图 8、图 4 及表 4。

带圆环的铸钢滑车 (BYZ 型)



带长环的铸钢滑车 (BCZ 型)

带销叉的铸钢滑车 (BXZ 型)

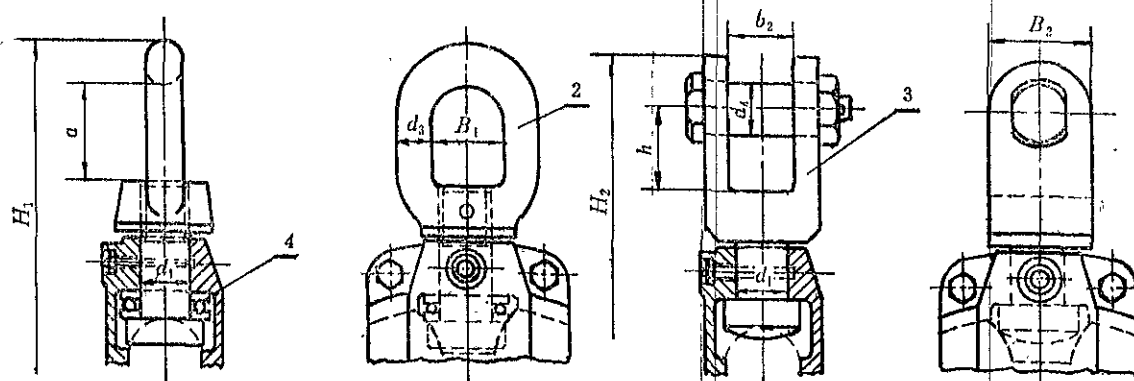
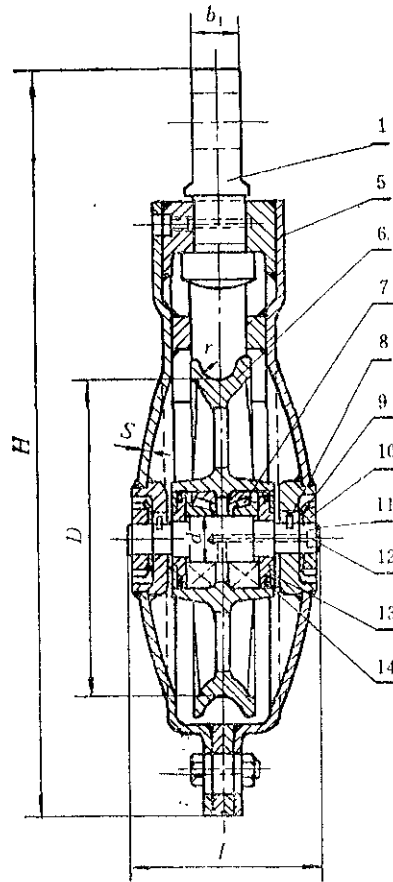


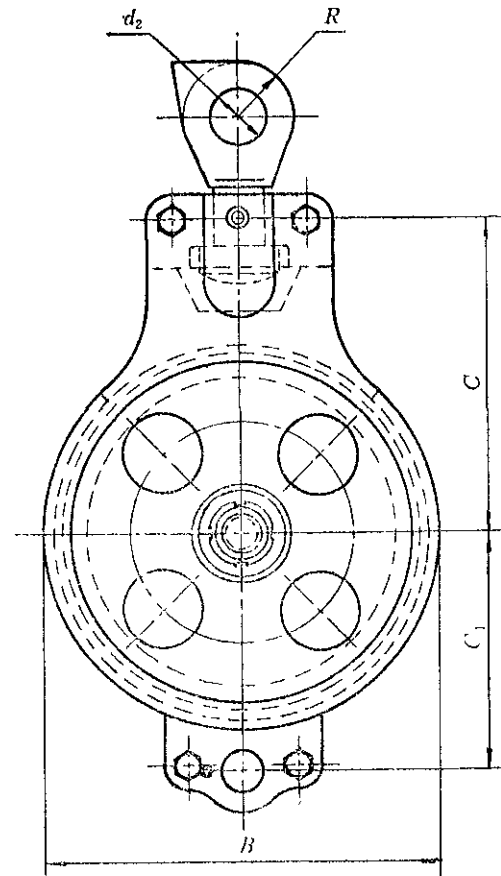
图 3

1—圆环； 2—长环； 3—销叉； 4—单向推力球轴承； 5—壳板； 6—滑轮； 7—单列圆锥滚子轴承；  
8—止动销； 9—止退垫圈； 10—圆螺母； 11—滑轮轴； 12—油嘴； 13—垫圈； 14—填料

## 带圆环的钢板壳滑车 (BYG型)



带长环的钢板壳滑车 (BCG型)



带销叉的钢板壳滑车 (BXG型)

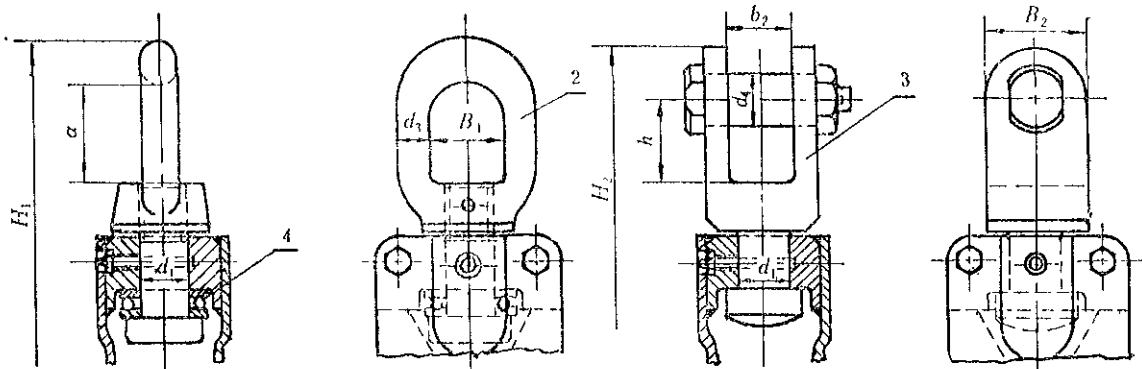


图 4

- 1—圆环； 2—长环； 3—销叉； 4—单向推力球轴承； 5—壳板； 6—滑轮； 7—单列圆锥滚子轴承；  
8—止动销； 9—止退垫圈； 10—圆螺母； 11—滑轮轴； 12—油嘴； 13—垫圈； 14—填料

mm

表 4

型 号	吊架许 用负荷 t	钢索许 用负荷 t	最大钢 索直径	a	B	B <sub>1</sub>	B <sub>2</sub>	b <sub>1</sub>	b <sub>2</sub>	C	C <sub>1</sub>	D	d	d <sub>1</sub>	d <sub>2</sub>	d <sub>3</sub>	d <sub>4</sub>	H≈	H <sub>1</sub> ≈	H <sub>2</sub> ≈	h	L	R	r	S	重 量 kg		
BYZ3	9	3	22.0	105	300	—	—	40	—	234	—	—	—	—	45	—	—	590	—	—	—	—	47	—	—	6	30.11	
BYG3					292	—	—	—	—	240	—	—	—	—	—	—	—	—	—	—	—	—	—	—	—	—	5	26.99
BCZ3					300	64	—	—	—	234	180	236	45	45	—	35	—	—	672	—	—	130	—	13	—	—	6	32.44
BCG3					292	—	—	—	—	240	—	—	—	—	—	—	—	—	—	—	—	—	—	—	—	—	5	29.32
BXZ3					300	—	100	—	52	234	—	—	—	—	—	—	49	—	—	628	72	—	—	—	—	—	6	35.03
BXG3					292	—	—	—	—	240	—	—	—	—	—	—	—	—	—	—	—	—	—	—	—	—	—	5
BYZ5	15	5	28.0	125	358	—	—	52	—	282	—	—	—	—	60	—	—	719	—	—	—	—	62	—	—	7	48.44	
BYG5					345	—	—	—	—	295	—	—	—	—	—	—	—	—	—	—	—	—	—	—	—	—	6	45.98
BCZ5					358	68	—	—	—	282	215	284	55	50	—	42	—	—	809	—	—	154	—	16	—	—	7	54.66
BCG5					345	—	—	—	—	295	—	—	—	—	—	—	—	—	—	—	—	—	—	—	—	—	6	52.11
BXZ5					358	—	136	—	60	282	—	—	—	—	—	—	64	—	—	764	85	—	—	—	—	—	7	58.75
BXG5					345	—	—	—	—	295	—	—	—	—	—	—	—	—	—	—	—	—	—	—	—	—	—	6

## 标 记 示 例

壳板为铸钢，钢索许用负荷为 3 吨的 B 型滑车：

带有销叉吊架滑车 BXZ3 CB 152—76

带有长环吊架滑车 BCZ3 CB 152—76

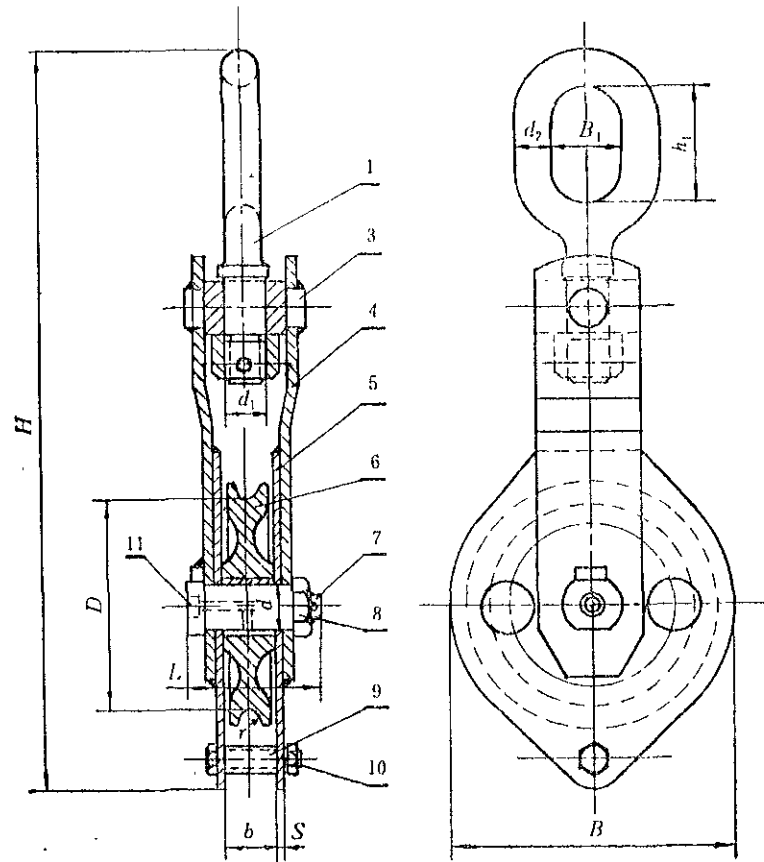
带有圆环吊架滑车 BYZ3 CB 152—76

壳板为钢板，钢索许用负荷为 5 吨的 B 型滑车：

带有销叉吊架滑车 BXG5 CB 152—76

4. C 型滑车的型式和基本尺寸按图 5 及表 5。

带长环的滑车 (CC型)



带销叉的滑车 (CX型)

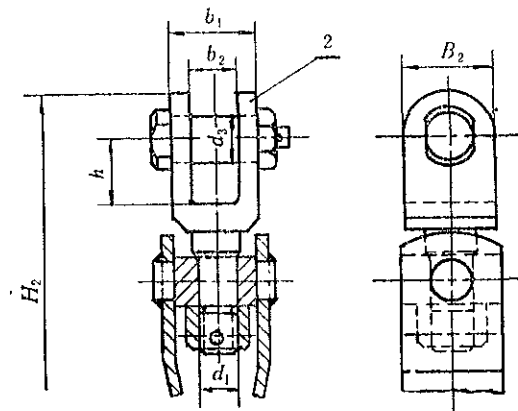


图 5

1—长环； 2—销叉； 3—横梁； 4—吊架板； 5—夹板； 6—滑轮；  
7—滑轮轴； 8—扁螺母； 9—定距管； 10—螺栓； 11—油杯

mm

表 5

型 号	吊架许 用负荷 t	钢索许 用负荷 t	最大钢 索直径	B	B <sub>1</sub>	B <sub>2</sub>	b	b <sub>1</sub>	b <sub>2</sub>	D	d	d <sub>1</sub>	d <sub>2</sub>	d <sub>3</sub>	H <sub>1</sub> ≈ H <sub>2</sub> ≈	h	h <sub>1</sub>	L	r	S	重 量 kg	
CC1	2	1.0	13.0	150	38	—	28	—	—	105	24	M22×1.5	18	—	381	—	—	65	84	7.5	4	5.63
CX1					—	50		50	26				—	24	—	359	38	—				6.02
CC1.5	3	1.5	15.5	188	42	—	36	—	—	130	30	M27×2	22	—	464	—	—	72	96	8.5	5	9.61
CX1.5					—	64		58	30				—	30	—	443	45	—				10.33
CC2	4	2.0	19.5	215	52	—	40	—	—	155	35	M33×2	28	—	559	—	—	88	108	10.5	5	15.38
CX2					—	68		66	34				—	33	—	521	50	—				16.21
CC3	6	3.0	22.0	250	60	—	48	—	—	180	44	M39×3	31	—	647	—	—	102	124	12	6	24.17
CX3					—	80		76	40				—	39	—	607	58	—				25.19
CC4	8	4.0	24.0	290	66	—	56	—	—	210	50	M42×3	35	—	716	—	—	112	142	13	6	35.54
CX4					—	92		86	46				—	45	—	675	66	—				37.98
CC5	10	5.0	28.0	330	76	—	64	—	—	240	60	M45×3	40	—	804	—	—	130	161	15	7	49.58
CX5					—	100		96	52				—	48	—	748	72	—				52.46
CC7.5	15	7.5	32.0	424	98	—	68	—	—	295	62	M52×3	47	—	976	—	—	165	173	17	7	77.04
CX7.5					—	116		104	56				—	56	—	889	77	—				79.46
CC10	20	10.0	34.5	428	106	—	78	—	—	310	70	M60×4	52	—	1054	—	—	180	198	18.5	7	95.35
CX10					—	136		112	60				—	64	—	956	85	—				99.97

## 标 记 示 例

钢索许用负荷为3吨的C型滑车:

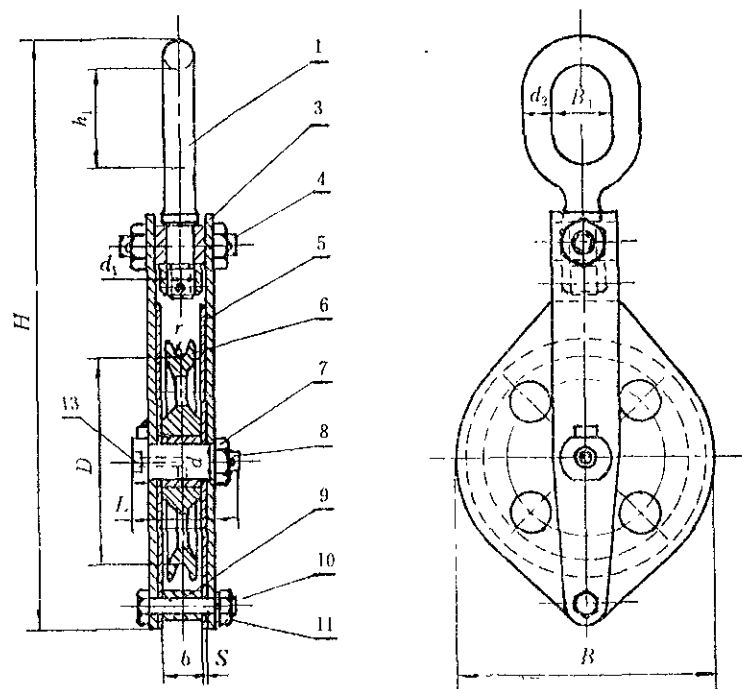
带有长环吊架滑车 CC3 CB 152—76

带有销叉吊架滑车 CX3 CB 152—76

5. D 型滑车的类型规定如下:

(1) D1 型单并滑车的型式和基本尺寸按图 6 及表 6。

带长环的滑车 (D1C 型)



带钩子的滑车 (D1G 型)

带绳扣的滑车 (D1S 型)

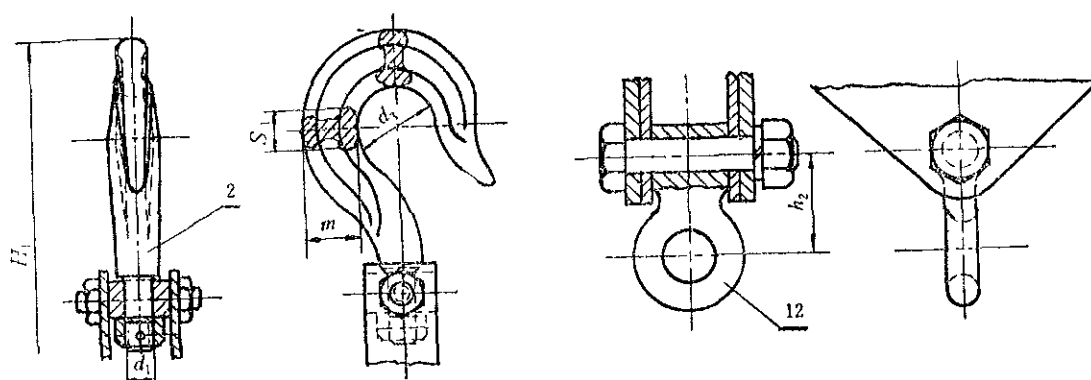


图 6

1—长环; 2—吊钩; 3—支板; 4—横梁; 5—夹板; 6—滑轮; 7—扁螺母;  
8—滑轮轴; 9—定距管; 10—六角螺栓; 11—螺母; 12—绳扣; 13—油嘴

表6

型 号	吊架许用负荷 t	钢索许用负荷 t	最大索直径 mm	B	B <sub>1</sub>	b	D	d	d <sub>1</sub>	d <sub>2</sub>	d <sub>3</sub>	$H \approx H_1$	$H \approx H_2$	$H_1 \approx H_2$	L	r	S	S <sub>1</sub>	m	重 量 kg
D1C-1	2	3	1.0	13.0	220	28	175	24	M22×1.5	18	—	449	—	—	65	88	7.5	6	—	8.84
D1CS-1	3	3	1.0	13.0	220	42	—	24	M24×2	22	—	472	—	—	72	40	—	—	—	9.46
D1C-1.5	4.5	3	1.5	13.5	255	42	—	30	M27×2	22	—	533	—	—	72	—	—	—	—	13.98
D1CS-1.5	4.5	3	1.5	13.5	255	52	—	30	M30×2	28	—	569	—	—	88	50	—	—	—	15.55
D1G-1.5	3	—	1.5	13.5	—	—	—	30	M27×2	50	—	—	560	—	—	—	—	—	—	14.68
D1GS-1.5	4.5	—	1.5	13.5	—	—	—	30	M30×2	60	—	—	600	—	—	50	—	—	—	16.90
D1C-2	4	52	2.0	19.5	315	52	—	35	M33×2	28	—	658	—	—	88	—	—	—	—	27.09
D1CS-2	6	60	2.0	19.5	315	60	—	35	M36×3	31	—	684	—	—	102	60	—	—	—	28.85
D1G-2	4	—	2.0	19.5	—	—	—	35	M33×2	60	—	—	689	—	—	—	—	—	—	28.44
D1GS-2	6	—	2.0	19.5	—	—	—	35	M36×3	65	—	—	715	—	60	—	—	—	—	30.98
D1C-3	6	60	3.0	22.0	350	60	—	44	M39×3	31	—	736	—	—	102	—	—	—	—	41.22
D1CS-3	9	76	3.0	22.0	350	76	48	280	M45×3	40	—	793	—	—	130	64	—	—	—	45.62
D1G-3	6	—	3.0	22.0	—	—	—	44	M39×3	65	—	—	824	—	—	—	—	—	—	43.33
D1GS-3	6	—	3.0	22.0	—	—	—	44	M45×3	80	—	—	—	—	64	—	—	—	—	49.80
D1C-4	8	66	4.0	24.0	385	66	—	50	M42×3	35	—	814	—	—	112	—	—	—	—	56.79
D1CS-4	12	87	4.0	24.0	385	87	56	310	M48×3	43	—	877	—	—	147	75	—	—	—	61.88
D1G-4	8	—	4.0	24.0	—	—	—	50	M42×3	70	—	—	847	—	—	—	—	—	—	60.12
D1GS-4	12	—	4.0	24.0	—	—	—	50	M48×3	85	—	—	—	—	75	—	—	—	—	67.21
D1C-5	10	76	5.0	28.0	475	76	64	385	M45×3	40	—	922	—	—	130	—	—	—	—	82.69
D1CS-5	15	98	5.0	28.0	475	98	64	385	M52×3	47	—	978	—	—	165	82	—	—	—	88.60

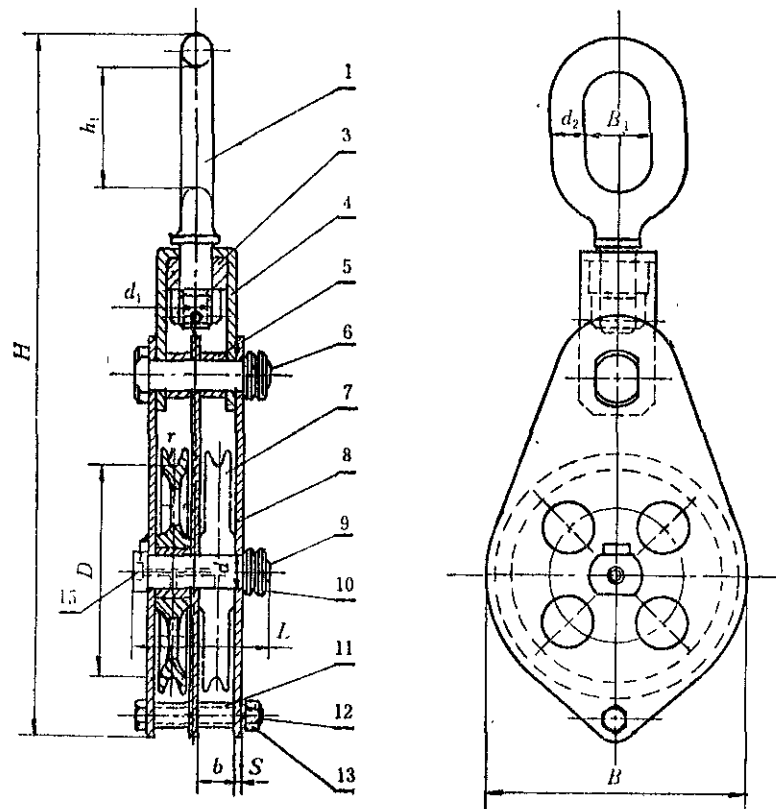
标记示例

钢索许用负荷为4吨的D1型单并滑车：  
 长环吊架带绳扣滑车 D1CS-4 CB 152-76  
 钩子吊架无绳扣滑车 D1G-4 CB 152-76



(2) D2 型双并滑车的型式及基本尺寸按图 7 及表 7。

带长环的滑车 (D2C 型)



带钩子的滑车 (D2G型)

带绳扣的滑车 (D2S型)

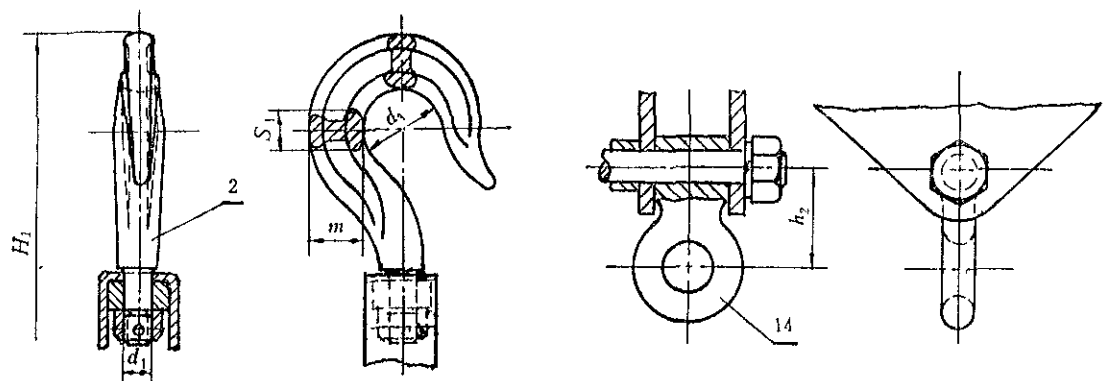


图 7

1—长环；2—吊钩；3—垫块；4—夹箍；5—上定距管；6—夹箍轴；7—滑轮；8—夹板；  
9—滑轮轴；10—圆螺母；11—下定距管；12—六角螺栓；13—螺母；14—绳扣；15—油杯

mm

表 7

型 号	吊架许用负荷 t	最大钢索直径	B	B <sub>1</sub>	b	D	d	d <sub>1</sub>	d <sub>2</sub>	d <sub>3</sub>	H <sub>1</sub> ≈	H <sub>2</sub> ≈	h <sub>1</sub>	h <sub>2</sub>	L	r	S	S <sub>1</sub>	m	重 量 kg
D2C-5	5	15.5	255	60	36	200	30	M39×3	31	—	677	—	102	—	122	8.5	6	—	—	23.57
D2CS-5				66				M42×3	35	—	696	—	112	50				—	—	25.06
D2G-5				—				M39×3	—	65	—	700	—	—				54	79	25.64
D2GS-5				—				M42×3	—	70	—	720	—	50				60	88	28.26
D2C-7.5	7.5	19.5	315	66	40	250	35	M42×3	35	—	787	—	112	—	136	10.5	8	—	—	41.24
D2CS-7.5				76				M45×3	40	—	819	—	130	60				—	—	43.83
D2G-7.5				—				M42×3	—	70	—	811	—	—				60	88	44.44
D2GS-7.5				—				M45×3	—	80	—	837	—	60				70	98	47.57
D2C-10	10	22.0	350	87	48	280	44	M48×3	43	—	921	—	147	—	154	12.0	8	—	—	58.91
D2CS-10				98				M52×3	47	—	947	—	165	64				—	—	65.52
D2G-10				—				M48×3	—	85	—	939	—	—				76	108	66.93
D2GS-10				—				M52×3	—	90	—	961	—	64				82	118	71.22
D2C-15	15	24.0	385	98	56	310	50	M52×3	47	—	1022	—	165	—	180	13.0	10	—	—	91.55
D2GS-15				106				M60×4	52	—	1050	—	180	75				—	—	95.90

## 标 记 示 例

吊架许用负荷为 10 吨的 D2 型双并滑车:

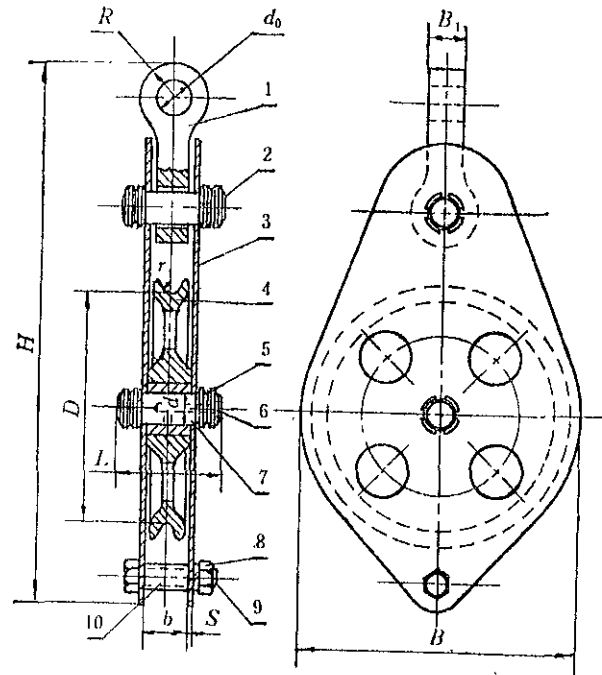
长环吊架带绳扣滑车 D2CS-10 CB 152—76

钩子吊架无绳扣滑车 D2G-10 CB 152—76

6. E型滑车的类型规定如下:

(1) E1型单并滑车的型式和基本尺寸按图 8 及表 8。

E1型



带绳扣的滑车 (E1S型)

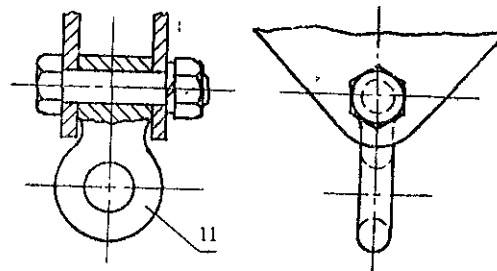


图 8

1—吊架; 2—吊架轴; 3—颊板; 4—滑轮; 5—圆螺母; 6—油杯;  
7—滑轮轴; 8—螺母; 9—六角螺栓; 10—定距管; 11—绳扣

mm

表 8

型 号	吊架许用 负荷 t	钢索许用 负荷 t	最大钢索 直径	B	B <sub>1</sub>	b	D	d <sub>0</sub>	d	H≈	L	r	S	重 量 kg
E1-4	8	4	24	385	42	56	310	55	50	745	112	13	10	45
E1S-4														

## 标 记 示 例

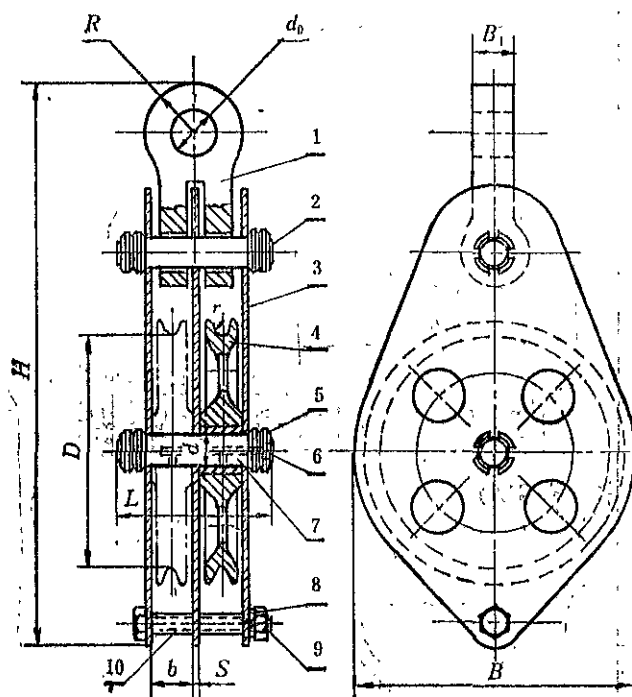
钢索许用负荷为 4 吨的 E1 型单并滑车：

带绳扣滑车 E1S-4 CB 152—76

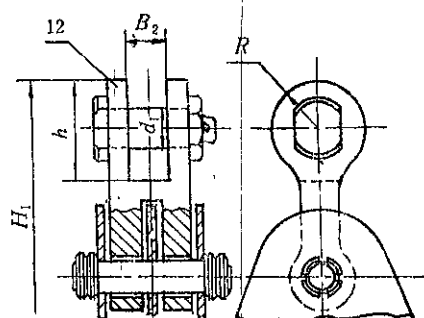
无绳扣滑车 E1-4 CB 152—76

(2) E2 型双并滑车的型式和基本尺寸按图 9 及表 9。

E2A 型



E2B 型



$$R = d_0 \quad d_1 = d_0 - 0.5$$

带绳扣的滑车 (E2S 型)

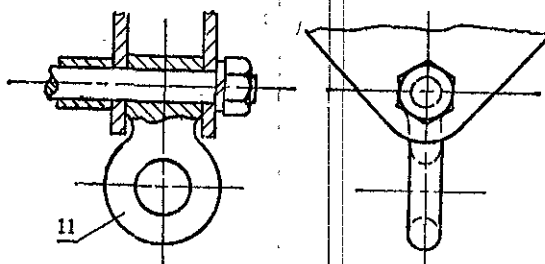


图 9

1—吊架, 2—吊架轴, 3—颊板, 4—滑轮, 5—圆螺母, 6—油杯, 7—滑轮轴,  
8—螺母, 9—六角螺栓, 10—定距管, 11—绳扣, 12—叉型吊架

mm

表 9

型 号	吊架许用负荷 t	最大钢索直径	B	B <sub>1</sub>	B <sub>2</sub>	b	D	d <sub>0</sub>	d	H <sub>0</sub> ≈	H <sub>1</sub> ≈	h	L	r	S	重量 kg
E2A-7.5	7.5	19.5	315	38	46	40	250	48	35	590	653	123	140	10.5	8	31.0
E2AS-7.5																
E2B-7.5																36.5
E2BS-7.5																
E2A-10	10.0	22.0	350	42	52	48	280	55	44	683	746	140	156	12.0	8	50.2
E2AS-10																
E2B-10																53.9
E2BS-10																
E2A-15	15.0	24.0	385	50	60	56	310	62	50	803	824	155	178	13.0	10	75.5
E2AS-15																
E2B-15																82.2
E2BS-15																
E2A-20	20.0	28.0	450	55	66	64	365	75	60	902	972	180	202	15.0	10	113
E2AS-20																
E2B-20																122
E2BS-20																

## 标 记 示 例

吊架许用负荷为 10 吨的 E2A 型双并滑车:

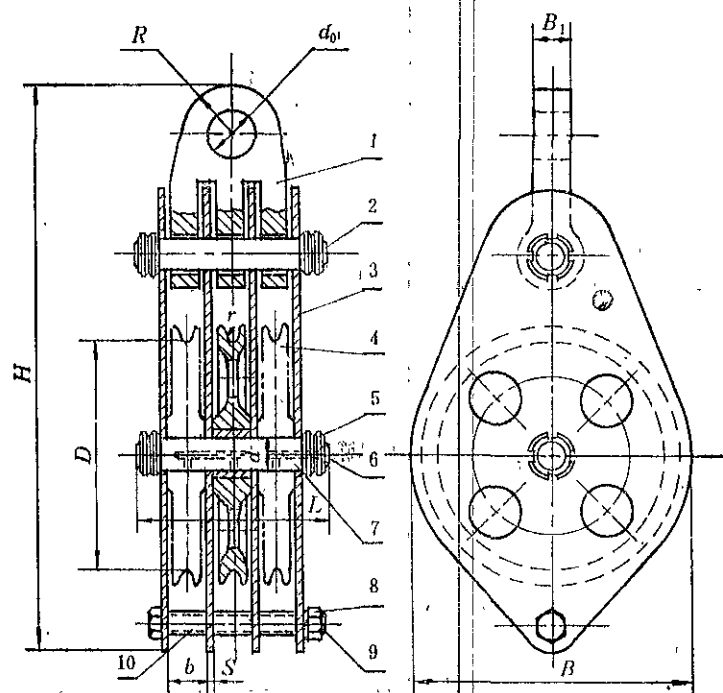
带绳扣滑车 E2AS-10 CB 152—76

吊架许用负荷为 10 吨的 E2B 型双并滑车:

无绳扣滑车 E2B-10 CB 152—76

(8) E3型三并滑车的型式和基本尺寸按图10及表10。

E3型



带绳扣的滑车 (E3S型)

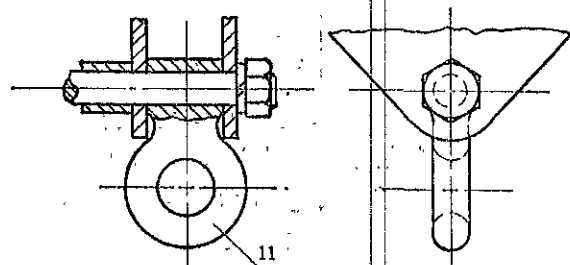


图 10

1—吊架； 2—吊架轴； 3—颊板； 4—滑轮； 5—圆螺母； 6—油杯；  
7—滑轮轴； 8—螺母； 9—六角螺栓； 10—定距管； 11—绳扣

型 号	吊架许 用负荷 t	最大钢 索直径	mm										重 量 kg
			B	B <sub>1</sub>	b	D	d <sub>0</sub>	d	H≈	L	r	S	
E3-10	10	19.5	315	42	40	250	55	35	600	188	10.5	8	42.0
E3S-10													
E3-20	20	24.0	385	55	56	310	75	50	868	244	13.0	10	107.5
E3S-20													
E3-30	30	28.0	450	65	64	365	90	60	932	276	15.0	10	163.7
E3S-30													

## 标 记 示 例

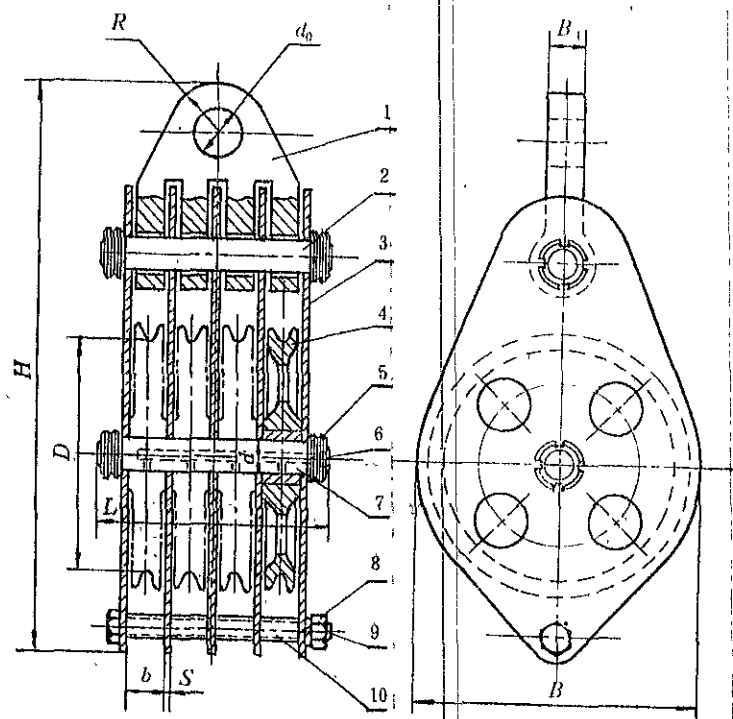
吊架许用负荷为 20 吨的 E3 型三并滑车：

带绳扣滑车 E3S-20 CB 152—76

无绳扣滑车 E3-20 CB 152—76

(4) E4型四并滑车的型式和基本尺寸按图11及表11。

E 4 型



带绳扣的滑车 (E4S型)

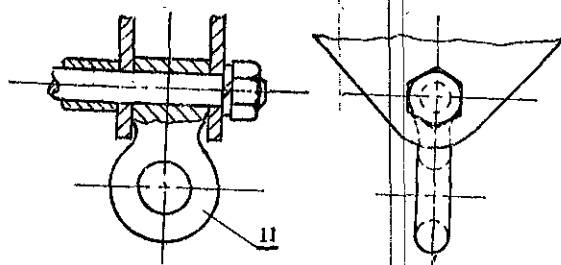


图 11

1—吊架； 2—吊架轴； 3—颊板； 4—滑轮； 5—圆螺母； 6—油杯；  
7—滑轮轴； 8—螺母； 9—六角螺栓； 10—定距管； 11—绳扣



mm

表11

型 号	吊架许 用负荷 t	最大钢 索直径	B	B <sub>1</sub>	b	D	d <sub>0</sub>	d	H≈	L	r	S	重 量 kg
E4-30	30	24.0	385	65	56	310	95	50	814	310	13.0	10	148
E4S-30													
E4-40	40	28.0	450	75	64	365	105	60	947	350	15.0	10	232
E4S-40													
E4-60	60	34.5	550	95	78	450	125	70	1170	426	18.5	14	415
E4S-60													
E4-70	70	34.5	550	105	78	450	135	70	1170	426	18.5	14	427
E4S-70													

## 标 记 示 例

吊架许用负荷为 60 吨的 E4 型四并滑车；

带绳扣滑车 E4S—60 CB 152—76

无绳扣滑车 E4—60 CB 152—76

7. 重型滑车转环吊架的型式和基本尺寸按图12和表12。

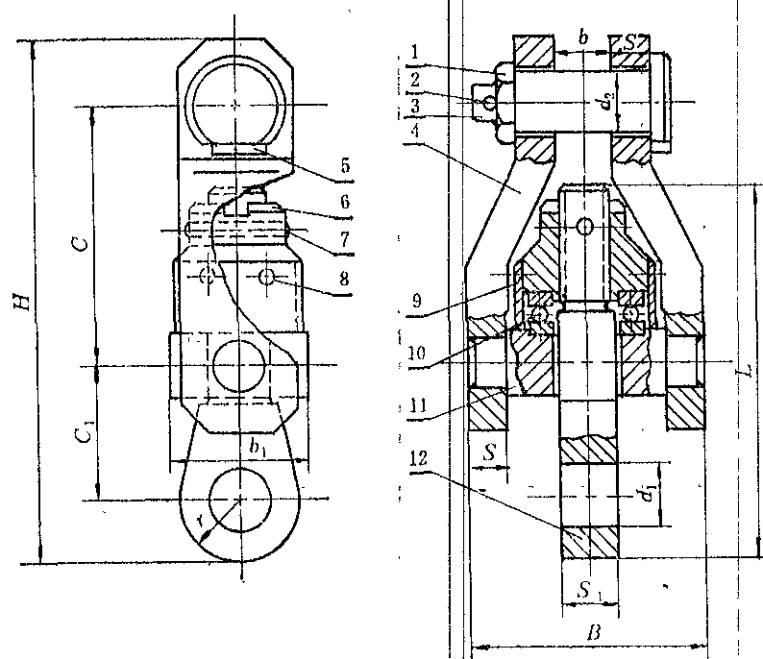


图 12

1—螺母； 2—开口销； 3—销轴； 4—颊板； 5—制动板； 6—特制螺母； 7—圆柱销；

8—半圆头螺钉； 9—保护罩； 10—单面推力轴承； 11—横梁； 12—吊环

mm

表12

型 号	吊架许用负荷 $t$	$B$	$b$	$b_1$	$C$	$C_1$	$d$	$d_1$	$H \approx$	$L$	$S$	$S_1$	重 量 kg
15	15	215	60	130	250	130	60	62	665	329	35	55	48.2
20	20	260	70	155	315	150	70	75	685	383	40	65	79.4
30	30	312	80	185	370	170	80	90	790	443	50	75	127.9
40	40	352	95	205	400	220	95	105	890	511	56	90	187.3
60	60	416	125	230	485	245	115	125	1080	633	68	115	336.6
70	70	440	140	250	570	265	125	130	1080	680	70	125	394.2

### 标 记 示 例

吊架许用负荷为 40 吨的重型滑车转环吊架；  
转环吊架 40 CB 152—76

### 二、技 术 条 件

8. 钢索滑车及重型滑车转环吊架应符合本标准的要求,并按统一规定的图纸制造。
9. 滑车及转环吊架主要零件的材料按表13。
10. 轴及吊架须由模压或锻造方法制成。

表13

表13

序 号	零 件 名 称	材 料			适 用 范 围
		名 称	牌 号	标 准 号	
1	夹 板	普通碳素钢	A3	GB 700—65	A、C、D、E型
2	壳 板	铸 钢	ZG 25 II	GB 979—67	
3	垫 圈	普通碳素钢	A3		B型
4	吊架板、夹箍		A4	GB 700—65	
5	横梁、垫块				
6	长 环	优质碳素钢	25	GB 699—65	A、C、D、型
7	圆 环				A、B、C、D型
8	销 叉				A、B、C型
9	吊 钩				
10	轴		10		D型
11	吊环及吊架		20		各型
12	滑 轮	铸 钢	ZG 25 II	GB 979—67	转环吊架、E型
13	填 料	毛 毡			

11. 轴及吊轴应调质RC 28~32或表面棍压处理。
12. 零件上不得有削痕、毛刺或裂纹等现象。零件的锐边应倒圆,焊缝应清理。
13. 非摩擦面之零件均应涂漆,如有特殊要求者可镀锌。
14. 轴、螺纹等摩擦表面及接触表面应涂润滑油。
15. 供货时每 4 个B型滑车应配特殊扳手二只。
16. 滑车应由制造厂的技术部门验收,并出具合格证书。
17. 每个滑车都应由制造厂按下列负荷进行强度试验:
  - (1) A、B、C、D1、E1型滑车为其钢索许用负荷的 4 倍。
  - (2) D2、E2~E4型滑车的试验负荷的规定如下:
    - a. 滑车的吊架的许用负荷在 20 吨以下时,为吊架许用负荷的 2 倍。
    - b. 滑车的吊架许用负荷在 20~40 吨时,为吊架许用负荷加20吨。
    - c. 滑车的吊架许用负荷超过 40 吨时,为吊架许用负荷的1.5倍。
- 试验持续时间不得少于 5 分钟,如在试验时发现疑问时,可延长试验时间到15分钟。
18. 试验时,钢索通过所有滑轮,将滑车拉住,试验负荷加在滑车吊架上。
19. 强度试验后,要仔细检查滑车的各零部件,并保证无任何缺陷。
20. 每个滑车的夹箍或夹板的外面应具有下列标志:
  - (1) 制造厂名称或标志;
  - (2) 型号及标准号 如AX5 CB 152—76;
  - (3) 生产年月;
  - (4) 检查合格印章。