

AVEVA™



AutoDraft

AVEVA中国
2005.3.18



AutoDraft



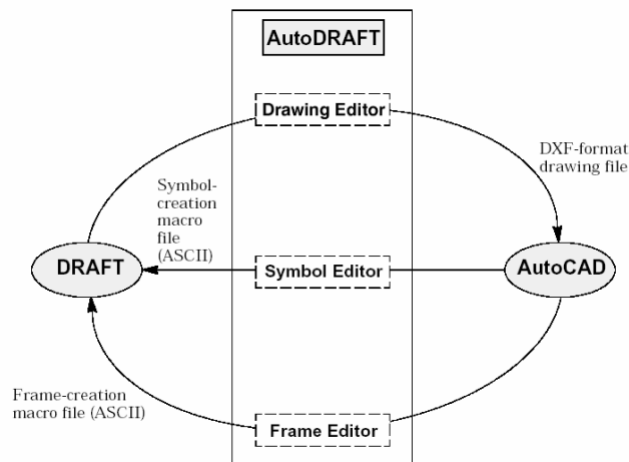
- ▼ AutoDraft是Pdms与AutoCAD的接口程序
- ▼ 包括三个子模块
 - **Drawing Editor**,允许在AutoCAD中对PDMS图纸添加信息, 通过DXF格式交换数据文件
 - **Symbol Editor**,将AutoCAD中的图形转成PDMS宏文件后, 输入到DRAFT模块中作为Symbol Template
 - **Frame Editor**,将AutoCAD中的图框转成PDMS宏文件后, 输入到DRAFT模块中作为Backing sheet

VANTAGE Plant Design

Pdms & AutoDRAFT & AutoCAD



▼ 关系



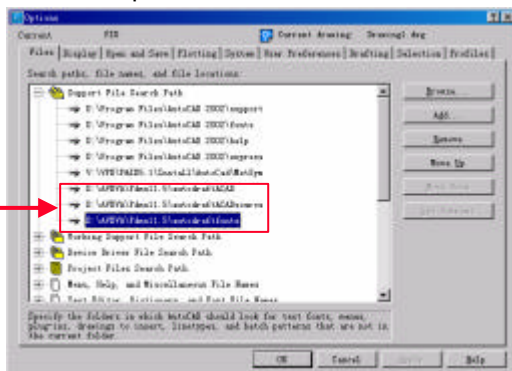
VANTAGE Plant Design

AutoCAD设置



▼ 以AutoCAD R2002为例

- 运行AutoCAD，修改选项Tools>Options
- 在Options窗口中选择Files属性页，打开Support File Search Path项
- 使用Add和Browse按钮添加AVEVA\pdms11.5目录中的三个子目录
autodraftACAD
autodraftACADsource
autodraftfonts
- OK后，退出AutoCAD



添加三个目录

VANTAGE Plant Design

PDMS11.5设置



▼ 编辑Aveva\pdms11.5\pdms.bat文件

▼ 修改下列内容

- PDMS_ACAD版本号
- PDMS_ACAD_PATH路径

```
36
37 rem For Autocad 2000i and 2002
38 set PDMS_ACAD=2002
39 set ACAD_VERSION=%PDMS_ACAD%
40 set PDMS_ACAD_PATH=C:\program files\AutoCAD 2002;
```

VANTAGE Plant Design

Drawing Editor



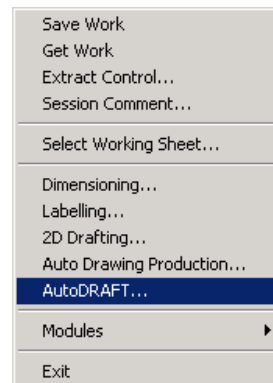
- ▼ 运用AutoCAD的编辑功能对图纸进行加工
 - 在Draft中应用Drawing Editor，将Sheet转成Dwg文件
 - 在IsoDraft中应用Drawing Editor，将Iso图转成Dwg文件

VANTAGE Plant Design

DRAFT中应用Drawing Editor



- ▼ 在DRAFT中应用Drawing Editor
 - 进入PDMS的DRAFT模块
 - 选择SHEET层次
 - 进入AutoDRAFT模块，Edit>Drawings...



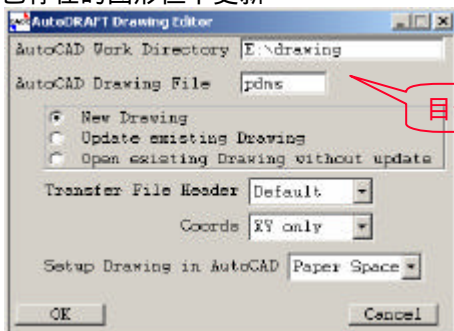
VANTAGE Plant Design

文件的三种转换方式



▼ 文件的三种转换方式

- 新建
- 更新已存在的图形
- 打开已存在的图形但不更新



- 如果设置正确，Ok后自动启动AutoCAD，并将图纸存为Dwg文件

VANTAGE Plant Design

Drawing Editor工具

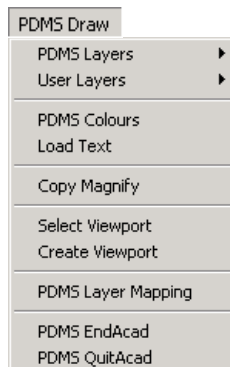


▼ 颜色保持一致

- PDMS Draw>PDMS color
- 将AutoCAD中图形的显示颜色与DRAFT中的颜色保持一致

▼ 退回到Pdms

- AutoCAD打开时，Draft不能操作
- PDMS Draw>PDMS EndAcad退出



VANTAGE Plant Design

图层设置



▼ 图层设置

- DRAFT传过来的图形都放在以'GT_'开头的层中
- 如果选择'更新已存在的图形'将会删除这些层上的所有图形
- 用户修改的内容不要生成在以'GT_'开头的层上

中文自动转换



▼ 自动转换中文

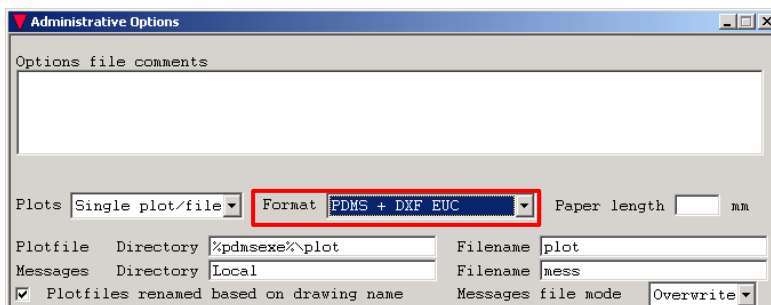
- 如果AutoCAD中有HZTXT.shx字型文件，Drawing Editor自动转换DWG中的中文

IsoDraft中应用Drawing Editor



▼ 在IsoDraft中设置输出文件格式

- 参考《IsoDraft 定制》文档
- 包括DXF EUC



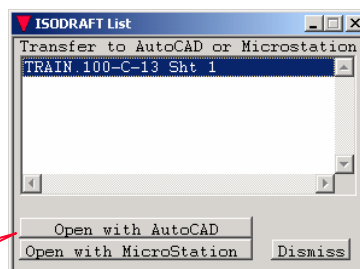
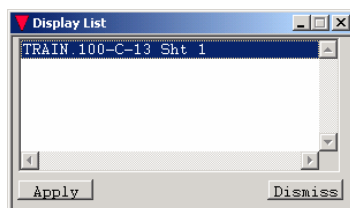
VANTAGE Plant Design

Dxf文件列表



▼ 生成Iso图，出现两种生成图列表

- plot文件列表Display List
- Dxf文件列表ISODRAFT List



用AutoCAD打开

VANTAGE Plant Design

AVEVA™