

甲板漏水口(四进位)

CB/T 3885-1999

本标准产品适用于船舶室内甲板及室内外泄、排水管路。

本标准由求新造船厂主编。

1 型式、参数和基本尺寸

1.1 甲板漏水口的型式和参数见表 1。

表 1

mm

型 式	名 称	公称通径 DN
YA	圆形甲板漏水口	32 ~ 65
YB	带法兰接管圆形甲板漏水口	
TA	椭圆形甲板漏水口	80 ~ 150
TB	带法兰接管椭圆形甲板漏水口	
SA	水封式甲板漏水口	40 ~ 100
SB	螺栓固定水封截止式甲板漏水口	
SC	焊接固定水封截止式甲板漏水口	

注:型式中 Y-圆形;T-椭圆形;S-水封。

1.2 YA、YB 型的基本尺寸按图 1 和表 2。

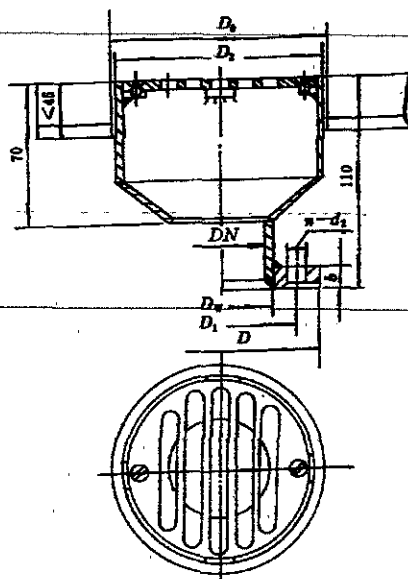


图 1

表 2

mm

公称通径 DN	D_w	D_0	D_2	法 兰					重 量 kg	
				D	D_1	b	d_2	$n(\text{个})$	YA 型	YB 型
32	42	92	88.5	120	90	16	14	4	0.7	2.0
40	48			130	100				0.8	2.2
50	60	118	114	140	110				1.3	2.8
65	76	137	133	165	130				1.7	3.7

1.3 TA、TB 型的和基本尺寸按图 2 和表 3。

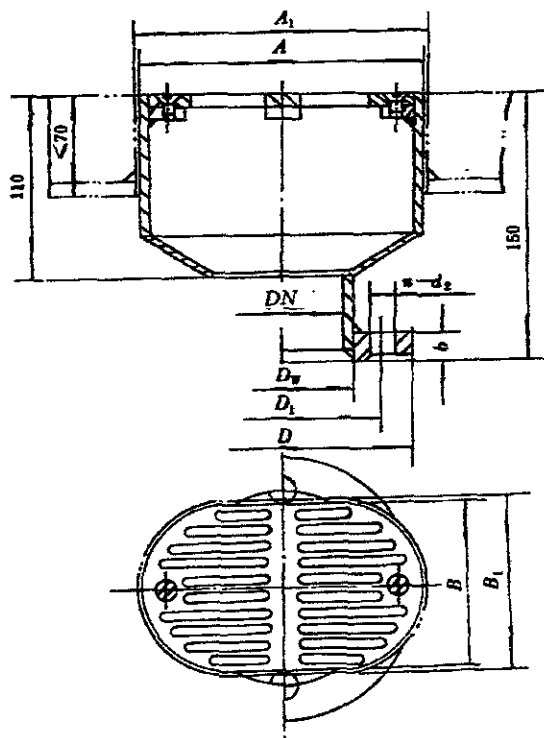


图 2

表 3

mm

公称通径 DN	D _w	A	A ₁	B	B ₂	法 兰					重 量 kg	
						D	D ₁	b	d ₂	n(个)	YA 型	YB 型
80	89	210	214	135	139	190	150	18	18	4	4.4	7.3
100	114	250	254	150	154	210	170				5.2	8.7
125	140	300	304	175	179	240	200	20		8	15.5	19.4
150	168	350	354	200	204	265	225				17.7	22.1

1.4 SA 型的基本尺寸按图 3 和表 4。

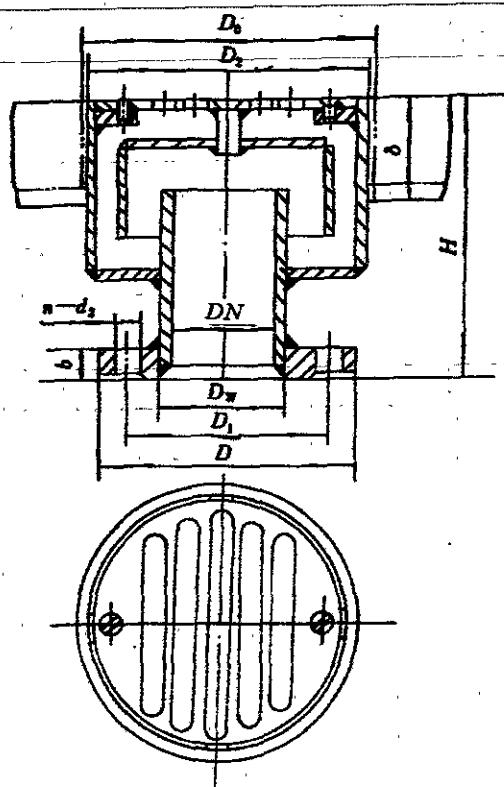


图 3

表 4

mm

公称通径 DN	D_0	D_2	H	δ	D_w	法 兰					重量 kg
						D	D_1	b	d_2	$n(\text{个})$	
40	118	114	120	60	48	130	100	16	14	4	3.5
50					60	140	110				3.6
65					76	160	130				4.7
80	169	165	170	110	89	190	150	18	18		8.3
100	207	203			114	210	170				11.5

1.5 SB 型的基本尺寸按图 4 和表 5。

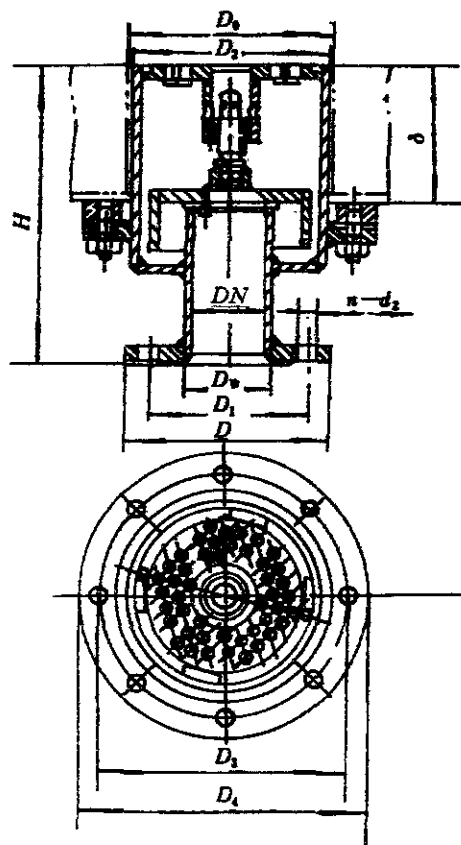


图 4

表 5

mm

公称通径 DN	D_0	D_2	D_3	D_4	H	δ	D_w	法 兰					重量 kg
								D	D_1	b	d_2	$n(\text{个})$	
40	137	133	170	220	100	200	48	130	100	16	14	4	9.6
50						210	60	140	110				10.3
65						220	76	160	130				14.0
80	184	180	215	240	150	260	89	190	150	18	18	4	18.4
100	207	203	230	260		265	114	210	170				21.0

1.6 SC 型的基本尺寸按图 5 和表 6。

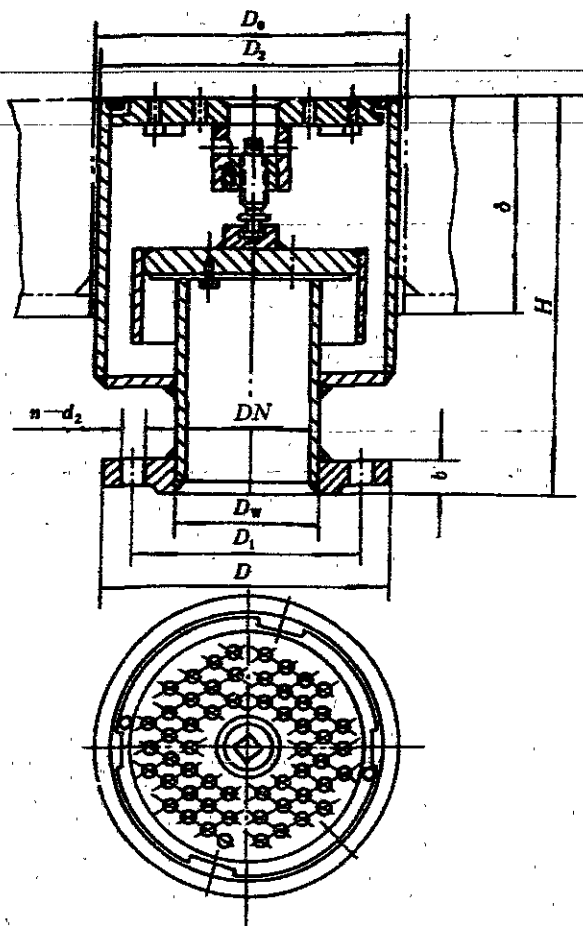


图 5

表 6

mm

公称通径 DN	D ₀	D ₂	D _W	普通型		加长型		法 兰					重量 kg	
				H	δ	H	δ	D	D ₁	b	d ₂	n(个)	普通型	加长型
40	137	133	48	200	100	250	150	130	100	16	14	4	6.1	6.3
50			60	210		260		140	110				6.9	7.2
65	163	159	76	220		270		160	130				9.8	10.2
80	184	180	89	260		310	200	190	150	18	18		14.0	14.5
100	207	203	114	265		315		210	170				16.6	17.4

2 标记示例

DN32 的带法兰接管圆形甲板漏水口(四进位)标记为:

甲板漏水口 YB32 CB/T 3885-1999