

# 货 舱 斜 梯

本标准规定的货舱斜梯适用于总吨位300t以上的钢质船。

1 货舱斜梯的型式和参数按表 1。

表 1

型 式	名 称	斜 度	梯 宽 mm	梯 高 mm	用 途
A	左活动扶手货舱斜梯	60°, 65°	600	2500~6700	通用货船
B	右活动扶手货舱斜梯				
C	左固定扶手货舱斜梯				
D	右固定扶手货舱斜梯				
E	左固定扶手货舱斜梯		650	2500~6750	散装货船
F	右固定扶手货舱斜梯				

2 A型和B型货舱斜梯结构尺寸按图 1 及表 2。

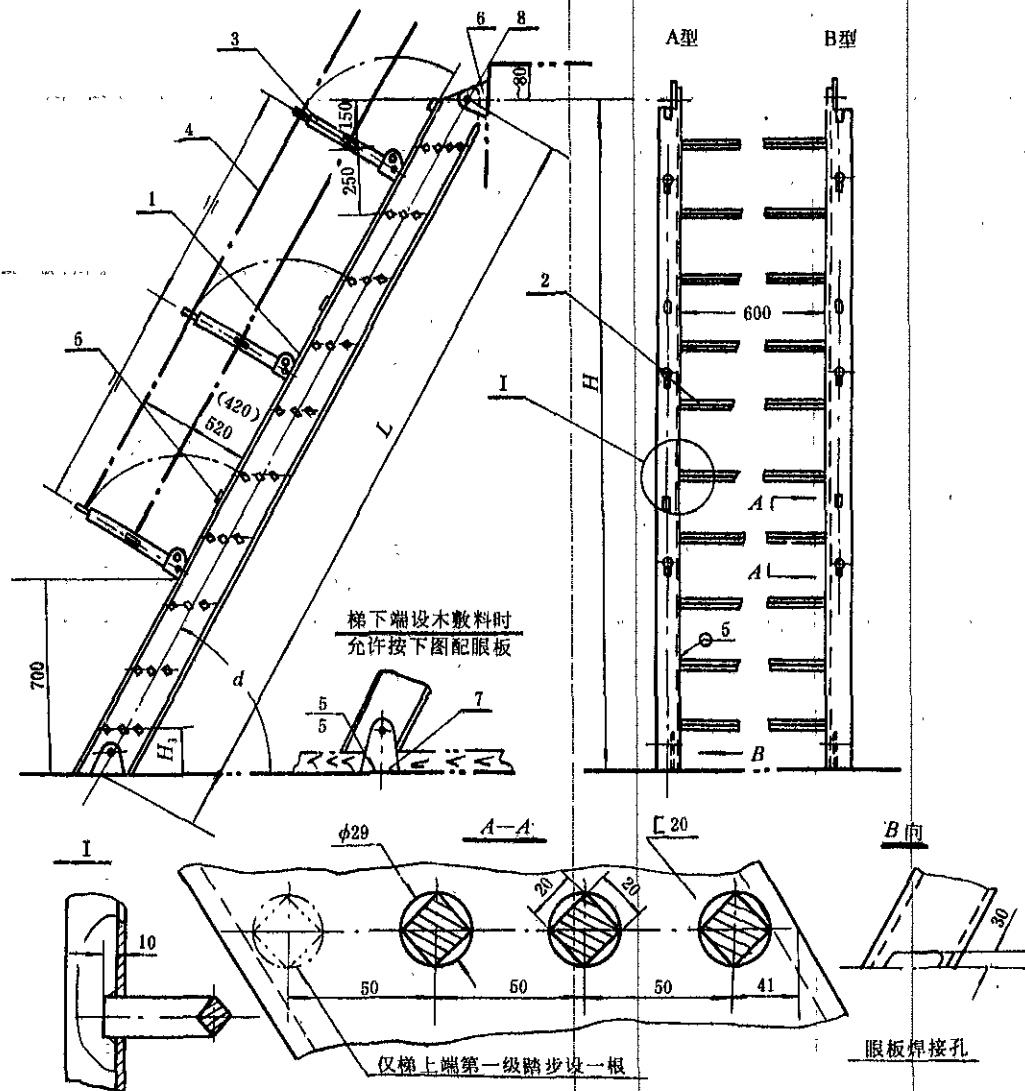


图 1

- 1—梯架； 2—方钢踏步； 3—可倒栏杆柱；  
4—钢丝绳外套塑料管扶手； 5—定位圈；  
6、7—眼板； 8—螺栓

注：图中（420）为 $\alpha = 65^\circ$ 时栏杆柱高度。

表 2

序 号	主 要 尺 寸 mm				踏步级数	活动栏杆 柱及定位 圈数量	质 量 kg	
	H	H <sub>1</sub>	L				$\alpha = 60^{\circ}$	$\alpha = 65^{\circ}$
			$\alpha = 60^{\circ}$	$\alpha = 65^{\circ}$				
1	2500	100	2887	2758	10	各 2	215.58	208.9
2	2650	250	3060	2924	10	各 2	224.68	217.67
3	2800	150	3233	3089	11	各 2	239.78	232.36
4	2950	300	3406	3255	11	各 2	248.88	241.10
5	3100	200	3580	3420	12	各 2	264.08	255.83
6	3250	100	3753	3586	13	各 3	280.68	272.07
7	3400	250	3926	3751	13	各 3	289.76	280.76
8	3550	150	4099	3917	14	各 3	304.98	295.60
9	3700	300	4272	4082	14	各 3	314.08	304.29
10	3850	200	4446	4248	15	各 3	329.18	318.97
11	4000	100	4619	4414	16	各 3	344.38	333.81
12	4150	250	4792	4579	16	各 3	353.48	342.50
13	4300	150	4965	4744	17	各 3	368.58	357.19
14	4450	300	5138	4910	17	各 3	377.68	365.93
15	4600	200	5312	5076	18	各 3	392.86	380.70
16	4750	100	5485	5241	19	各 4	409.48	396.90
17	4900	250	5658	5407	19	各 4	418.58	405.60
18	5050	150	5831	5572	20	各 4	433.68	420.33
19	5200	300	6004	5738	20	各 4	442.83	429.12
20	5350	200	6178	5903	21	各 4	457.99	443.87
21	5500	100	6351	6069	22	各 4	473.08	458.55
22	5650	250	6524	6234	22	各 4	482.18	467.23
23	5800	150	6697	6400	23	各 5	498.88	483.68
24	5950	300	6870	6565	23	各 5	507.98	492.26
25	6100	200	7044	6731	24	各 5	523.18	507.05
26	6250	100	7217	6896	25	各 5	538.28	521.74
27	6400	250	7390	7062	25	各 5	547.58	530.67
28	6550	150	7563	7227	26	各 5	562.48	545.16
29	6700	300	7736	7393	26	各 5	571.58	553.90

3 A型和B型斜梯活动栏杆柱按图2。

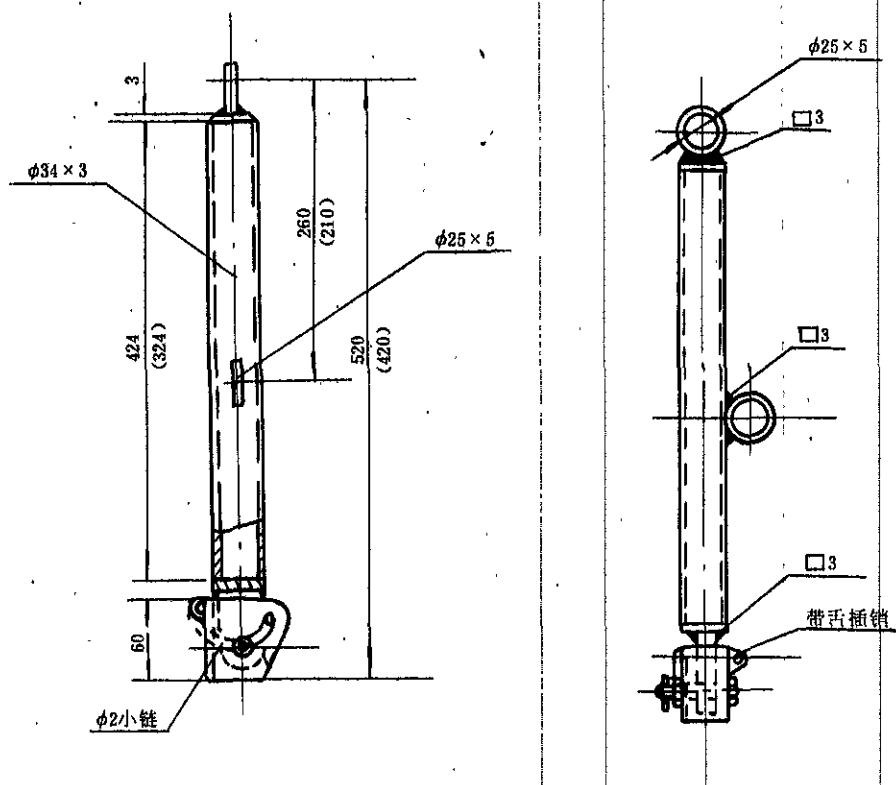


图 2

注：图中（420）、（324）、（210）为 $\alpha = 65^\circ$ 时的尺寸。

4 C型和D型货舱斜梯结构尺寸按图3及表3。

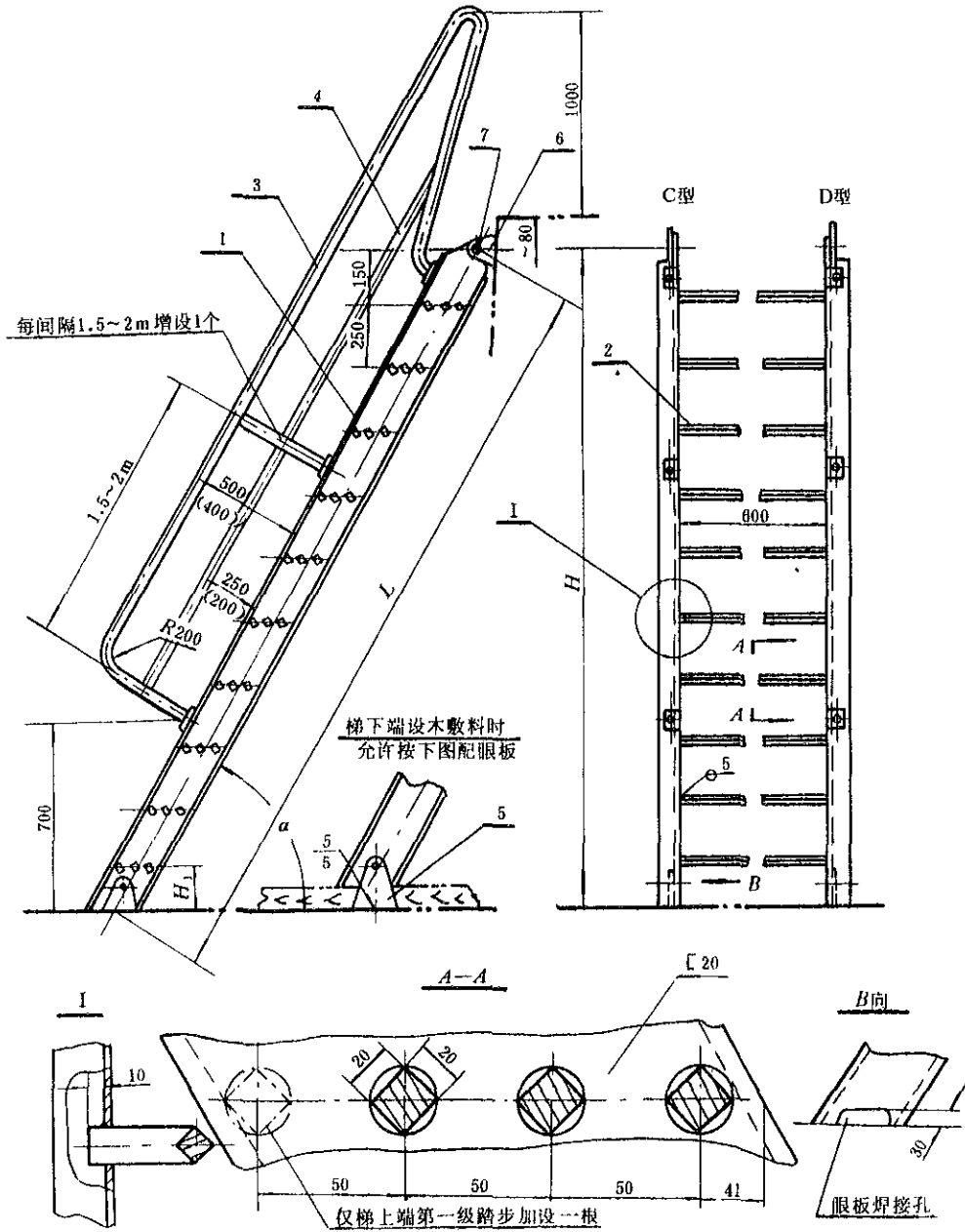


图 3

1—梯架，2—方钢踏步，3—扶手，4—栏杆；  
5、6—眼板；7—螺栓

注：图中（400）为 $\alpha = 65^\circ$ 时扶手柱高度。

表 3

序 号	主 要 尺 寸 mm				踏 步 级 数	扶 手 柱 数	质 量 kg	
	H	H <sub>1</sub>	L				α = 60°	α = 65°
			α = 60°	α = 65°				
1	2500	100	2887	2758	10	各 2	227.32	220.67
2	2650	250	3060	2924	10	各 2	236.65	229.64
3	2800	150	3233	3089	11	各 2	252.0	244.60
4	2950	300	3406	3255	11	各 2	261.31	253.53
5	3100	200	3580	3420	12	各 2	276.74	268.50
6	3250	100	3753	3586	13	各 3	293.28	284.67
7	3400	250	3926	3751	13	各 3	302.61	293.60
8	3550	150	4099	3917	14	各 3	318.04	308.66
9	3700	300	4272	4082	14	各 3	327.37	317.58
10	3850	200	4446	4248	15	各 3	342.7	332.50
11	4000	100	4619	4414	16	各 3	358.13	347.56
12	4150	250	4792	4579	16	各 3	367.46	356.50
13	4300	150	4965	4744	17	各 3	382.79	371.40
14	4450	300	5138	4910	17	各 3	392.12	380.37
15	4600	200	5312	5076	18	各 3	407.53	395.37
16	4750	100	5485	5241	19	各 4	424.08	411.50
17	4900	250	5658	5407	19	各 4	433.41	420.47
18	5050	150	5831	5572	20	各 4	448.74	435.40
19	5200	300	6004	5738	20	各 4	458.12	444.41
20	5350	200	6178	5903	21	各 4	473.5	459.33
21	5500	100	6351	6069	22	各 4	488.83	474.30
22	5650	250	6524	6234	22	各 4	498.16	483.12
23	5800	150	6697	6400	23	各 5	514.88	499.57
24	5950	300	6810	6565	23	各 5	524.08	508.36
25	6100	200	7044	6731	24	各 5	539.55	523.42
26	6250	100	7217	6896	25	各 5	554.88	538.34
27	6400	250	7390	7062	25	各 5	564.41	547.50
28	6550	150	7563	7227	26	各 5	579.64	562.32
29	6700	300	7736	7393	26	各 5	588.87	571.20

5 E型和F型货舱斜梯结构尺寸按图4及表4。

1—梯架；2—方钢踏步；3—栏杆柱；4、5、6、7—栏杆；  
8—平台框架；9—平台支撑；10—平台扁钢；11—平台钢板  
网；12—平台扁钢；13—斜梯扶手；14—扶手栏；15—眼板；  
16—眼板；17—螺栓；18—螺母；19—垫圈

本图为E型，F型扶手与此对称。

表 4

序 号	主 要 尺 寸 mm			踏 步 级 数	扶 手 柱 数	质 量 kg	
	H	L				a = 60°	a = 65°
		a = 60°	a = 65°				
1	2500	2887	2758	9	2	227.93	222.45
2	2750	3176	3035	10	2	244.64	238.59
3	3000	3464	3311	11	2	260.94	254.39
4	3250	3753	3587	12	2	277.38	270.49
5	3500	4042	3863	13	3	295.28	287.47
6	3750	4330	4139	14	3	311.77	303.48
7	4000	4619	4414	15	3	328.30	319.50
8	4250	4908	4691	16	3	344.54	335.52
9	4500	5196	4767	17	3	361.31	351.54
10	4750	5485	5243	18	3	376.91	367.55
11	5000	5774	5519	19	3	393.33	383.37
12	5250	6062	5795	20	3	410.87	399.40
13	5500	6351	6071	21	4	428.77	416.38
14	5750	6640	6347	22	4	445.21	432.58
15	6000	6928	6623	23	4	461.65	448.78
16	6250	7217	6898	24	4	478.1	464.98
17	6500	7506	6771	25	4	494.53	481.01
18	6750	7794	7450	26	4	510.97	497.04

## 6 标记示例

梯高5200mm,  $\alpha = 65^\circ$ 的左活动扶手货舱斜梯:

货舱斜梯 A 65 - 5200 CB\* 801—85

## 7 技术要求

- 7.1 货舱斜梯材料 A 3 (GB 700—79); 活动栏杆扶手用钢丝绳外套塑料管。
- 7.2 斜梯装配后, 不应有歪斜、扭曲等缺陷, 踏步方钢顶面必须在同一平面上, 并保持水平。
- 7.3 活动栏杆柱应能灵活转动, 踏步方钢焊于梯架时, 应保证焊接质量。
- 7.4 货舱斜梯应由制造厂技术检查部门验收, 并出具合格证书。
- 7.5 经验收合格的斜梯, 表面应涂防锈底漆, 色漆按船舶设计要求涂之。
- 7.6 货舱斜梯上应有下列标志:
  - a. 制造厂名称或商标;
  - b. 型号及标准编号;
  - c. 检查合格印章。



附加说明:

本标准由舱面属具专业组提出, 由沪东造船厂归口。

本标准由广州造船厂负责起草。

本标准主要起草人唐苏、刘武英。

本标准在1975年首次发布, 标准号为CB 801—75。

本标准符合澳大利亚码头工人协会“WWF”对货舱斜梯的要求。

本标准所规定的货舱斜梯有施工底图。

本次修订的主要内容:

① 将原CB 801—75的AZ、AY类型梯的化纤绳扶手改为钢丝绳外套塑料管扶手, 可倒栏杆柱长度由420mm改为当 $\alpha = 60^\circ$ 时栏杆柱长度为520mm; 当 $\alpha = 65^\circ$ 时为420mm。

② 将原CB 801—75的BZ、BY类型梯的扶手柱高度由400mm, 改为当 $\alpha = 60^\circ$ 时, 扶手柱高度为500mm; 当 $\alpha = 65^\circ$ 时, 扶手柱高度为400mm。

③ 将原CB 801—75的A、B型梯以L为系列, 改为以H为系列, 这样提供选用时首先根据甲板或平台空间高度来选用的方便。

④ 将原CB 801—75的A、B型梯的踏步与梯架结构, 由角焊连接, 改为贯通形穿孔连接, 这样梯子既牢靠, 施工又方便。

⑤ 增设A、B、C、D型的 $65^\circ$ 角度梯, 以便于选用者选择。

⑥ 增设E、F类型梯, 以满足“WWF”关于散装货船的货舱安全用梯需求。