

寸按图 7 及表 8。

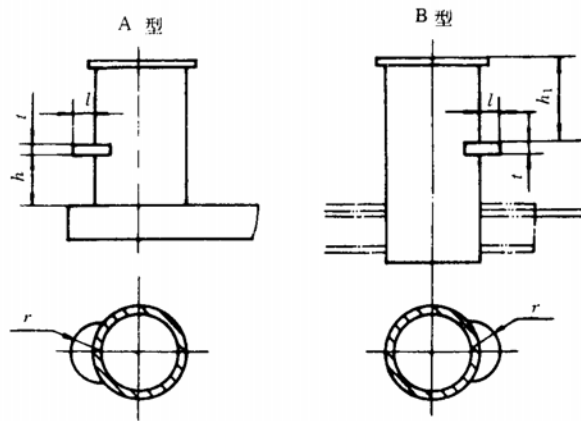


图 7

表 8

mm

带缆桩公称直径	l	r	h	h_1	t
250	60	80	190	188	11
315	70	105	205	269	15
355	80	120	230	295	17
400	90	140	255	339	18
450	100	160	275	398	19
500	100	180	290	452	20
560	110	200	315	—	22
630	110	225	330	—	24
710	120	255	350	—	25
800	120	255	370	—	26