

3.4 C型带缆桩的结构型式和尺寸按图3及表4。

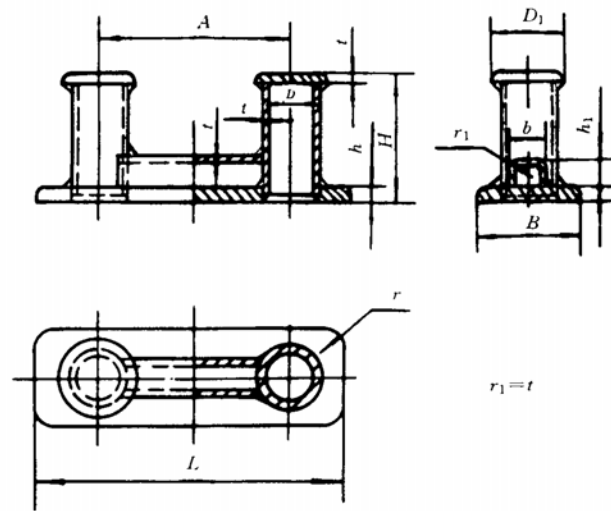


图 3

表 4

mm

公称 直径	钢索最 大直径	麻索最 大周长	合成纤维 索直径	$D$	$D_1$	$L$	$A$	$B$	$H$	$h$	$h_1$	$t$	$b$	$r$	重量 kg
50	8.7	75	16	50	65	310	180	100	115	9	26	6	32	20	4.5
75	11.5	90	20	75	95	430	275	125	170	12	43	7	50	20	10.8
100	13.5	100	24	100	120	540	350	160	220	14	51	7	65	25	18.6
125	15.5	125	28	125	145	676	430	200	275	15	60	9	80	28	34.3
150	17.5	150	30	150	170	800	500	230	330	16	70	9	100	35	49.0

3.5 D型带缆桩的结构型式和尺寸按图4及表5。