

3.3 B型带缆桩的结构型式和尺寸按图2及表3。

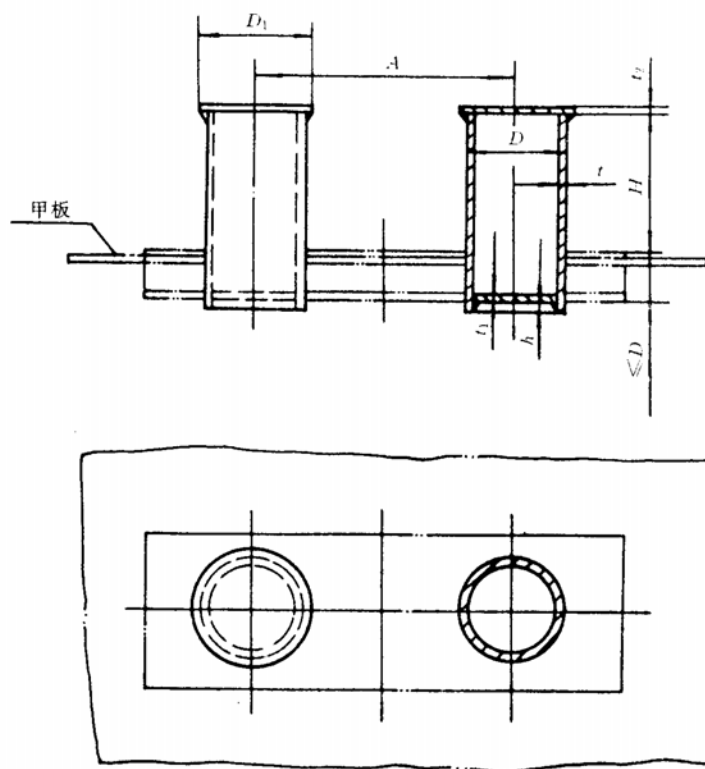


图 2

表 3

mm

公称 直径	适用缆索最大 破断负荷 kN	适用缆索最大直径(或周长)					D	D ₁	A	t _{min}	t _{1min}	t ₂	h	H	
		钢索			麻索 (周长)	合成纤 维索								不铺木甲 板的甲板	铺木甲板 的甲板
		6×24	6×30	6×37											
160	49	9.3	11.0	8.7	90	20	168	210	400	10	6	9	8	250	310
200	78	13.0	13.0	13.0	110	26	219	270	500	10	8	9	8	300	360
250	118	15.0	17.5	15.0	130	30	273	335	630	11	10	9	8	380	440
315	196	20.5	21.5	19.5	170	39	325	390	800	15	12	9	10	480	540
355	255	24.0	24.0	21.5	200	45	351	420	890	17	13	12	10	520	590
400	314	26.0	28.0	24.0	235	53	402	480	1 000	18	14	12	10	600	660
450	382	30.0	30.0	28.0	250	56	450	545	1 130	19	16	12	10	680	740
500	451	32.0	32.5	30.0	280	64	500	600	1 250	20	18	12	12	750	810

注：钢索按 GB 1102—74，抗拉强度为得 1 520N/mm²。