



全国船舶标准化技术委员会专业标准

CB* 3132—83

烟 囱 可 闭 百 页 窗

1983-07-11发布

1984-05-01实施

全国船舶标准化技术委员会 批 准

烟 囱 可 闭 百 页 窗

1 烟囱可闭百页窗的型式和主要尺寸按表1及下注。

表 1

mm

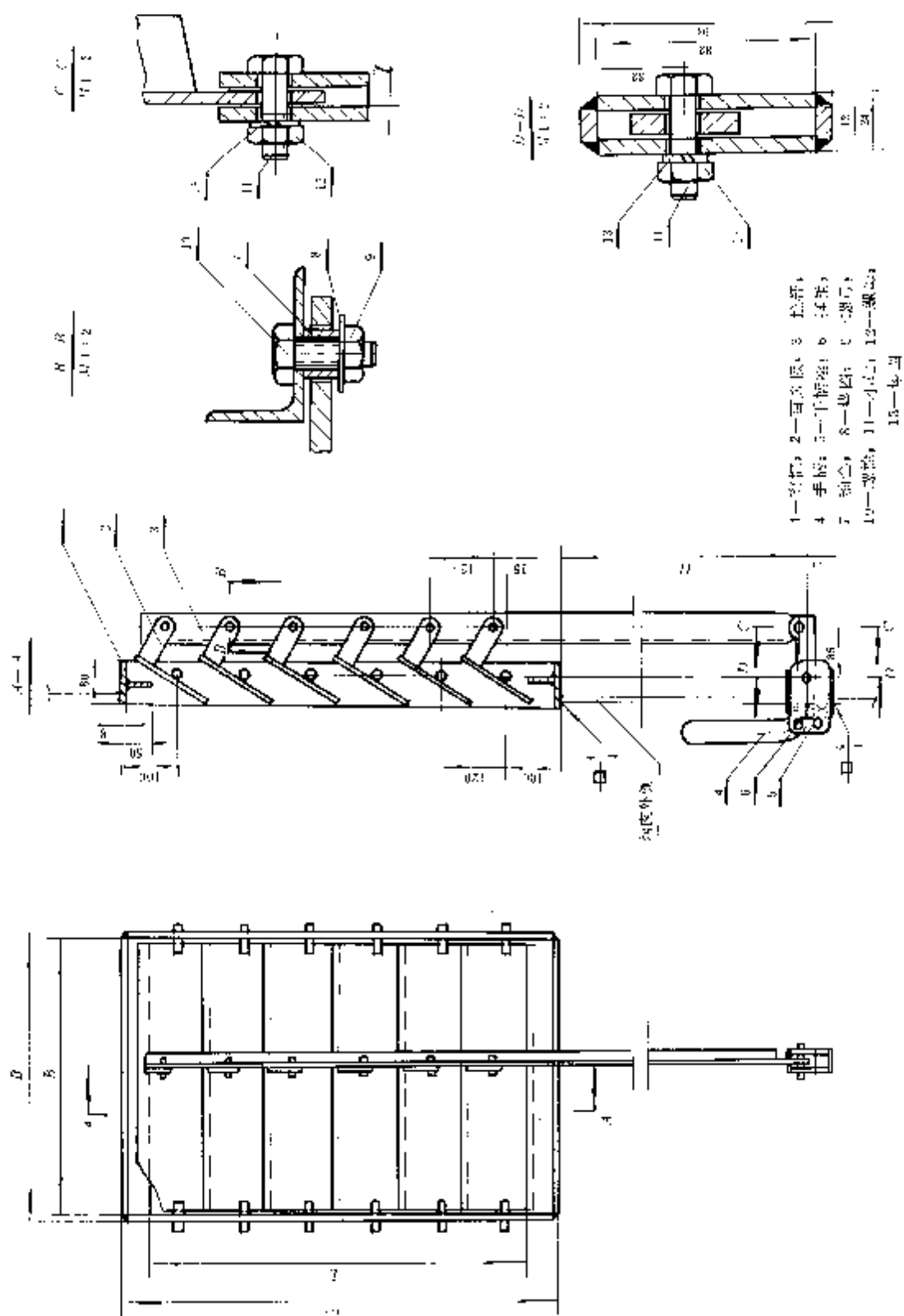
通孔尺寸 $B \times F$	舷壁开孔尺寸 $B_1 \times F_1$	台 页 板		重量 kg
		长×宽×厚	数 目	
400×580	416×680	396×150×4	5	28.6
500×480	516×580		4	23.3
500×700	516×800		6	37.0
500×840	516×1040	496×160×4	3	46.6
500×1180	516×1380		10	54.2
500×1420	516×1620		12	63.8

注：重量应根据安装尺寸 H （m）另增加拉杆重量： $2.81 \times H$ （kg）。

2 标记示例

通孔尺寸为500×840烟囱可闭百页窗：

烟囱可闭百页窗 500×840 CB 3132—83。



3 可燃页页窗主要零件材料见表 2。

表 2

序号	名 称	规 格	名 称	材 料	备 注
1	窗 框	—	窗 框	—	—
2	页面板	—	页 面	—	—
3	拉 杆	12.5×3.0×4	角 钢	A3	GB 700—75
4	手 柄	—	手 柄	—	—
5	手柄座	—	手 柄	—	—
6	拉 杆	10×30 GB 3473—83	拉 杆	—	—
7	拉 头	—	拉 头	30A16-4	GB 883—75
8	螺 母	10 GB 93—73	螺 母	—	—
9	螺 母	M10 GB 61—73	螺 母	—	—
10	螺 栓	M10×20 GB 21—70	螺 栓	A3	GB 700—75
11	小 轴	φ12×10	小 轴	—	—
12	螺 母	M2 GB 54—73	螺 母	—	—
13	弹 簧	12 GB 829—75	弹 簧	65Vn	YB 407—73

4 烟囱可燃页页窗应符合本标准要求。

5 页面板、窗框、手柄、手柄座等零件表面应平整，不应有毛刺、尖角、焊疤等缺陷。

6 烟囱可燃页页窗组装后要进行防锈并涂以防锈底漆和烟囱耐热漆。

7 烟囱可燃页页窗装船后应进行启闭试验，要求操作灵活，关闭后页面板互相接触。

8 烟囱可燃页页窗应由制造厂技术检验部门验收，并出具合格证书。

附加说明：

本标准由船面属具专业组提出，由沪东造船厂归口。

本标准由 108 所负责起草。

本标准主要起草人李柏荣。