

中华人民共和国第六机械工业部

部 标 准

导 缆 孔

CB 34—76

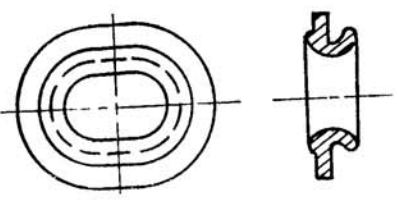
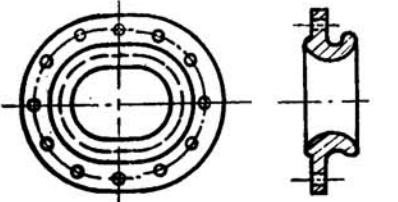
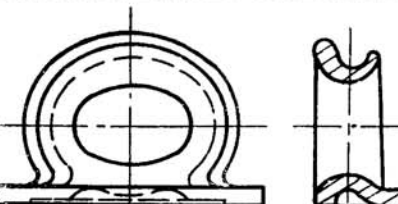
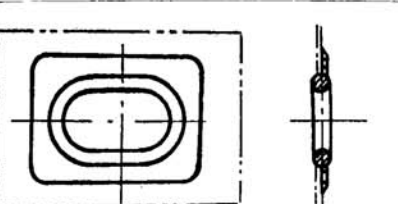
代替 CB 34—66

21

一、类 型 和 尺 寸

1、导缆孔的类型按表1。

表 1

类 型	连接型式	材 料	简 图
A	焊 接	铸 钢	
B	螺 栓 连 接	铸 铁	
C	焊 接	铸 钢	
D	焊 接	炭 钢	

2、A型导缆孔的型式和尺寸按图1及表2。

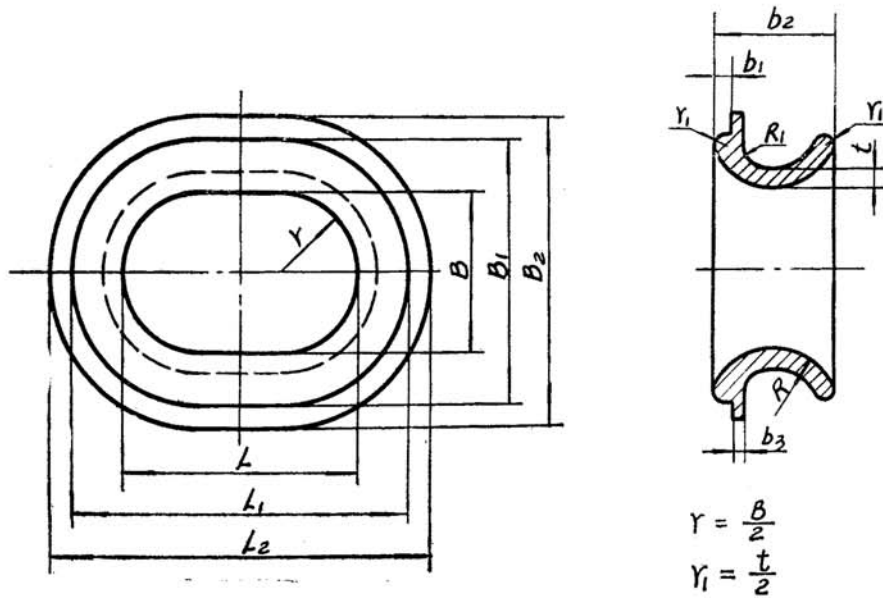


图 1

mm

表 2

钢索 最大 直径	麻索 最大 周长	尼龙 索最 大直 径	L	L <sub>1</sub>	L <sub>2</sub>	B	B <sub>1</sub>	B <sub>2</sub>	t	b <sub>1</sub>	b <sub>2</sub>	b <sub>3</sub>	R	R <sub>1</sub>	舷墙开口 尺 寸		重量 kg≈
															L <sub>3</sub>	B <sub>3</sub>	
18.5	160	35	200	300	340	130	230	270	18	18	110	9	58	20	310	240	16.4
22.5	200	45	260	400	450	170	310	360	22	25	160	10	84	30	415	325	40.4
28.0	230	55	320	465	515	200	345	395	25	28	175	12	95	30	480	360	57.0
33.5	270	70	400	572	632	260	430	490	30	32	200	15	108	35	592	450	95.6
43.5	325	90	480	685	755	310	525	595	35	35	240	18	126	45	705	545	171.0

3、B型导缆孔的型式和尺寸按图2及表3。

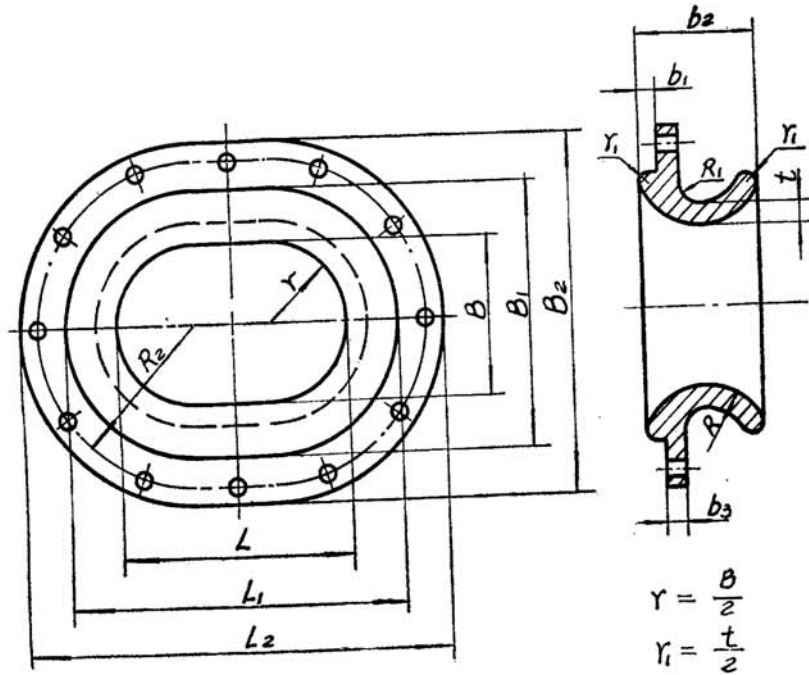


图 2

mm

表3

钢索最大直径	麻索最大周长	尼龙索最大直径	L	L <sub>1</sub>	L <sub>2</sub>	B	B <sub>1</sub>	B <sub>2</sub>	t	b <sub>1</sub>	b <sub>2</sub>	b <sub>3</sub>	R	R <sub>1</sub>	R <sub>2</sub>	舷墙开口尺寸		铆钉或螺栓直径	数量(个)	重量kg≈
																L <sub>3</sub>	B <sub>3</sub>			
18.6	160	35	200	300	400	130	230	330	18	18	110	22	58	15	145	310	240	12	12	22.6
22.5	200	45	260	400	520	170	310	430	22	25	160	25	84	30	190	415	325	16	12	49.3
28.0	230	55	320	465	590	200	345	470	25	28	175	30	95	30	210	480	360	16	16	71.2
33.5	270	70	400	572	720	260	430	580	30	32	200	35	108	33	260	592	450	20	16	118
43.5	325	90	480	685	870	310	525	700	35	35	240	40	126	44	320	705	545	24	16	205

Technical drawing of a mechanical part, showing three views: front view, side view, and top view.

**Front View:** Shows a semi-circular top with radius  $R_1$ , a central hole with radius  $R$ , and a base with thickness  $t_1$  and width  $b_1$ . The overall width is  $L$ .

**Side View:** Shows the vertical profile with total height  $H$ . It includes a top flange of thickness  $t_2$  and width  $b_2$ , and a base of thickness  $t_3$  and width  $b_1$ . The side view also shows the internal profile with radii  $r_1, r_2, r_3, r_4$  and widths  $b_1, b_2, b_3$ .

**Top View:** Shows the rectangular shape with length  $L_1$  and width  $B_1$ . It includes semi-circular ends with radius  $r_3$ .

**Dimensions and Labels:**

- $L$ : Overall width of the front view.
- $R_1$ : Radius of the outer semi-circular top.
- $R$ : Radius of the central hole.
- $t_1$ : Thickness of the base.
- $b_1$ : Width of the base.
- $H$ : Total height of the side view.
- $t_2$ : Thickness of the top flange.
- $b_2$ : Width of the top flange.
- $t_3$ : Thickness of the base (side view).
- $b_3$ : Width of the base (side view).
- $r_1, r_2, r_3, r_4$ : Radii of the internal profile.
- $L_1$ : Length of the top view.
- $B_1$ : Width of the top view.

图 3

表 4

钢索最大直径	麻索最大周长	尼龙索最大直	L	L <sub>1</sub>	B	B <sub>1</sub>	B <sub>2</sub>	B <sub>3</sub>	H	H <sub>1</sub>	R	R <sub>1</sub>	b <sub>1</sub>	b <sub>2</sub>	b <sub>3</sub>	r	r <sub>1</sub>	r <sub>2</sub>	r <sub>3</sub>	t <sub>1</sub>	t <sub>2</sub>	重量 kg≈
15.0	125	30	150	400	110	170	118	60	250	115	48	102	32	40	26	50	27	20	10	25	5	37.5
18.5	160	35	200	500	150	190	139	71	317	146	65	133	40	50	32	70	30	30	10	30	5	63
22.5	200	45	250	600	190	220	161	82	382	177	85	165	45	55	36	75	37	30	15	35	10	97
28.0	230	55	300	650	220	250	172	88	436	198	95	203	50	60	42	90	37	40	15	40	10	127
38.5	270	70	400	750	290	280	185	95	513	240	125	273	55	65	47	95	39	40	20	45	10	210
43.5	325	90	500	880	350	300	199	102	589	277	147	350	60	70	51	110	42	50	20	50	10	296

5、D型导缆孔的型式和尺寸按图4及表5。

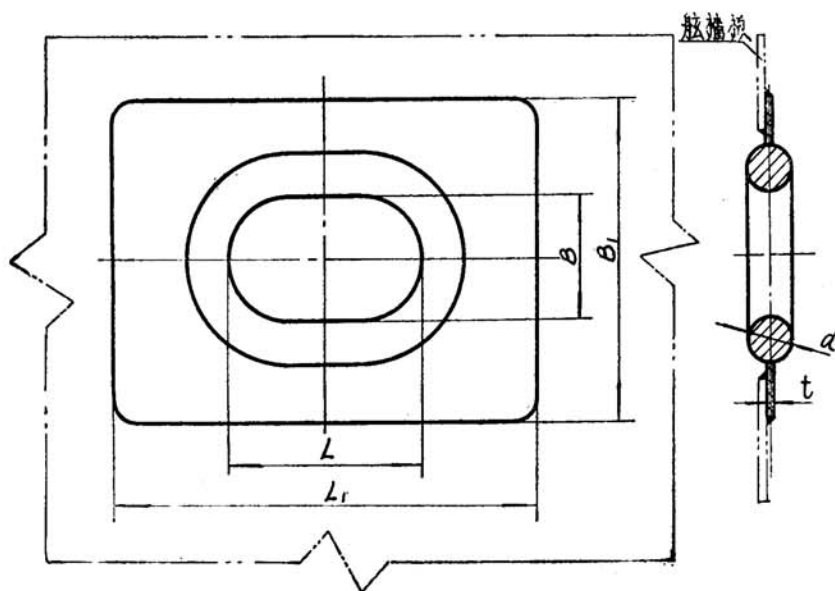


图 4

mm

表 5

钢索 最大 直径	麻索 最大 周长	尼龙索 最大 径直	L	L <sub>1</sub>	B	B <sub>1</sub>	d	t	舷墙开口 尺 寸		重量 kg≈
									L <sub>2</sub>	B <sub>2</sub>	
—	90	22	120	270	80	220	30	5	220	180	3.9
15.0	125	30	160	360	110	300	40	5	280	230	8.4
18.5	160	35	200	450	130	350	50	8	360	290	17.2
22.5	200	45	260	570	170	440	60	8	440	350	30.0
28.0	230	55	320	700	200	500	70	10	520	400	48.8

### 标 记 示 例

通孔为 260×170mm 的 A 型导缆孔

导缆孔 A260×170 CB34—76

## 二、技术要求

6、导缆孔应符合本标准的要求，并按统一规定的图样制造。

7、导缆孔的材料按表6。

表6

类 型	材 料		
	名 称	牌 号	标 准 编 号
A	铸 钢	ZG25II	GB979—67
B	灰 铸 铁	HT20—40	GB976—67
C	铸 钢	ZG25II	GB979—67
D	普 通 炭 素 钢	A3	GB700—65

8、导缆孔的装面应光洁，不应有粘砂、裂纹、缩孔、冷隔、结疤和冲积层等缺陷。

9、重量的正偏差不得超过规定值的5%，负偏差不予规定。

10、铸钢导缆孔应经热处理。

11、导缆孔应由制造厂的技术检查部门验收，并出具合格证书。

12、在每个导缆孔上应具有下列标志：

- (1) 制造厂名称或标记；
- (2) 型号和标准编号；
- (3) 生产年月或生产批号；
- (4) 检查合格印章。

13、导缆孔经验收合格后，其外表面应涂上沥青漆。