



# 全国船舶标准化技术委员会专业标准

CB\* 3186.1—83

---

## 船 体 结 构      舳 龙 骨

1984-02-10发布

1985-01-01实施

---

全国船舶标准化技术委员会 批 准

船体结构 舢龙骨

本标准适用于船长等于或大于90m的货船，其他船舶可参照使用。

1 A型舢龙骨结构型式和主要尺寸按图1和表1。

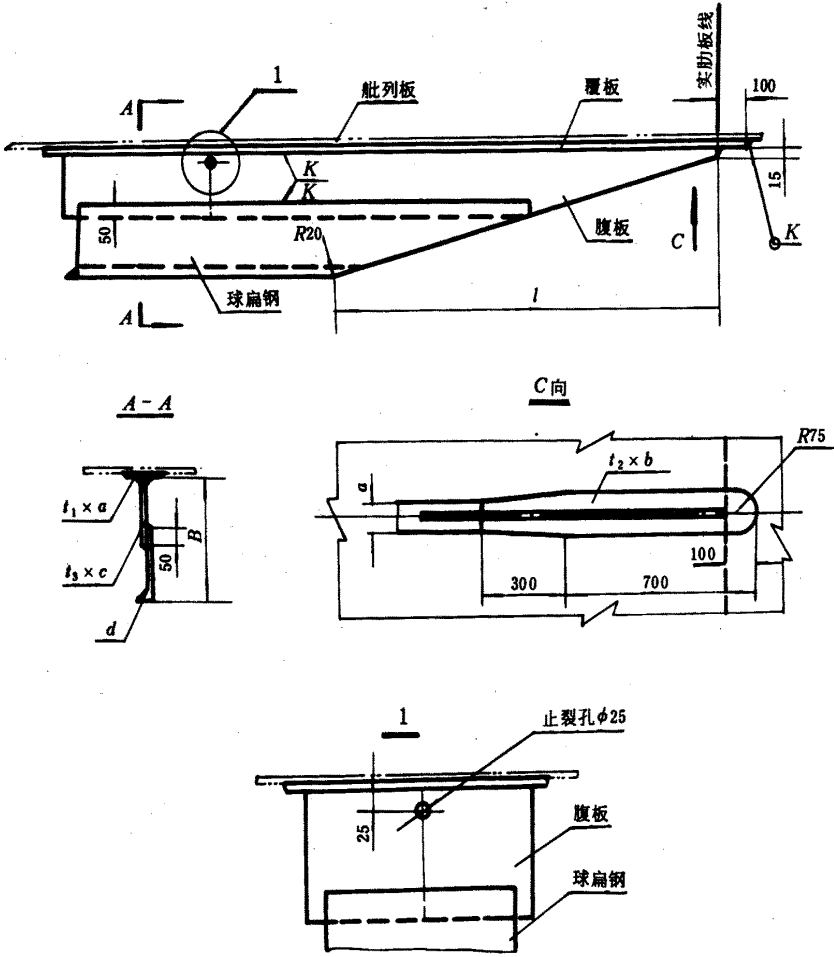


图 1

表 1

mm

型 号	宽度 $B$	覆板 $t_1 \times a$	端覆板 $t_2 \times b$	腹板 $t_3 \times c$	球扁钢 $d$	端部斜长度 $l$
A-300	300	12 × 75	12 × 150	12 × 150	∠200 × 44 × 10	1200
A-350	350	12 × 75	12 × 150	12 × 180	∠220 × 48 × 11	1300
A-400	400	14 × 75	14 × 150	14 × 210	∠240 × 52 × 12	1400
A-450	450	14 × 75	14 × 150	14 × 260	∠240 × 52 × 12	1500
A-500	500	14 × 75	14 × 150	14 × 310	∠240 × 52 × 12	1600

2 B 型舵龙骨结构型式和主要尺寸按图 2 和表 2。

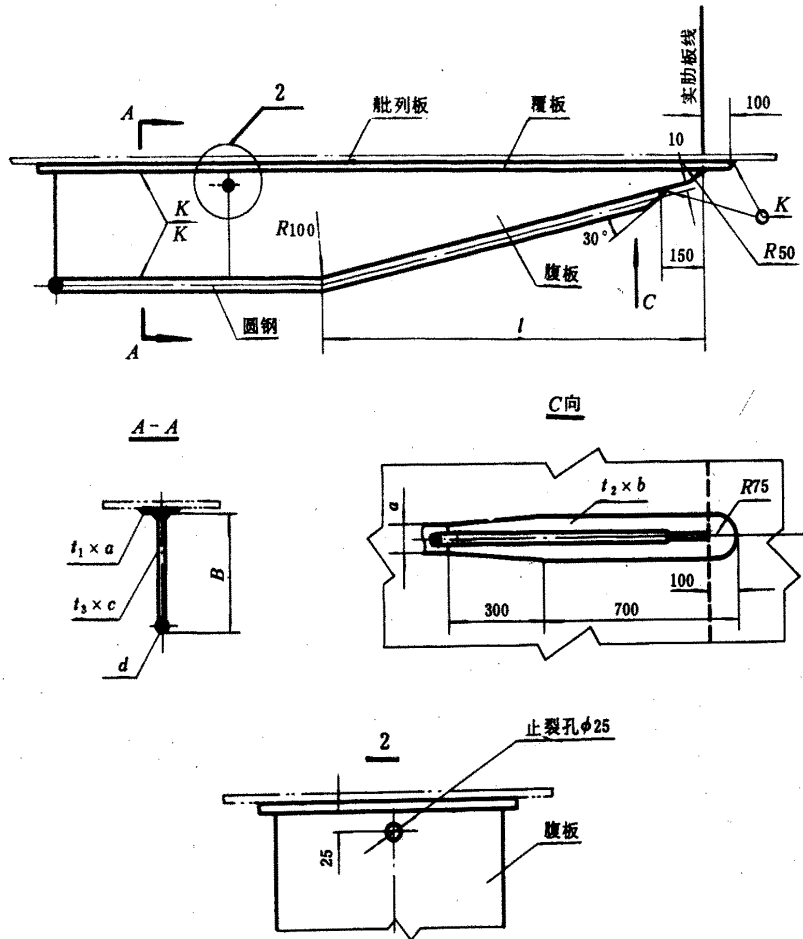


图 2

表 2

mm

型 号	宽度 $B$	覆板 $t_1 \times a$	端覆板 $t_2 \times b$	腹板 $t_3 \times c$	圆钢 $d$	端部斜长度 $l$
B-300	300	12 × 75	12 × 150	12 × 270	30	1200
B-350	350	12 × 75	12 × 150	12 × 320	30	1300
B-400	400	14 × 75	14 × 150	14 × 365	35	1400
B-450	450	14 × 75	14 × 140	14 × 410	40	1500
B-500	500	14 × 75	14 × 150	16 × 460	40	1600

3 C型舵龙骨结构型式和主要尺寸按图3和表3。

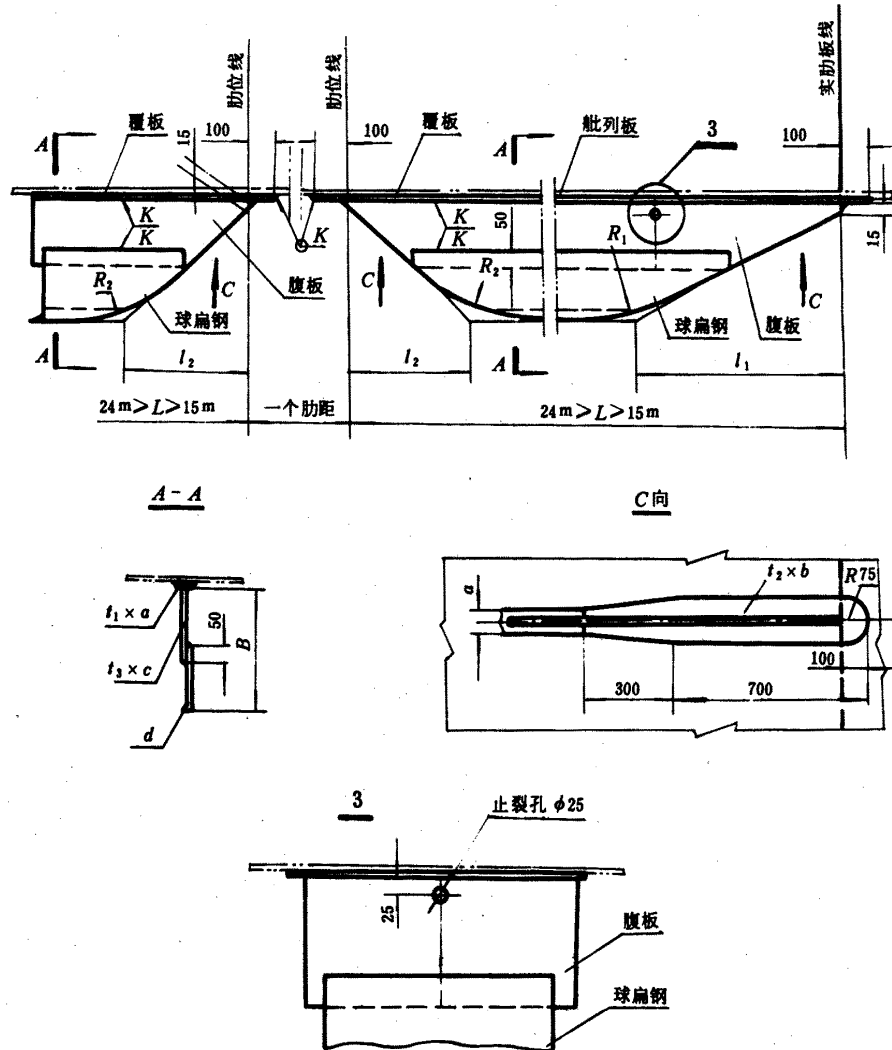


图 3

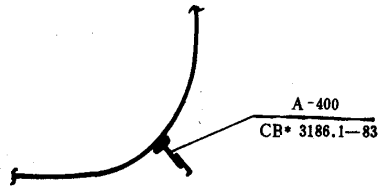
表 3

mm

型号	宽度 B	覆板 $t_1 \times a$	端覆板 $t_2 \times b$	腹板 $t_3 \times c$	球扁钢 d	端部削斜长度		圆弧半径	
						$l_1$	$l_2$	$R_1$	$R_2$
C-300	300	12 × 75	12 × 150	12 × 150	∠200 × 44 × 10	750	450	1200	600
C-350	350	12 × 75	12 × 150	12 × 180	∠220 × 48 × 11	875	525	1400	700
C-400	400	14 × 75	14 × 150	14 × 210	∠240 × 52 × 12	1000	600	1600	800
C-450	450	14 × 75	14 × 150	14 × 260	∠240 × 52 × 12	1125	675	1800	900
C-500	500	14 × 75	14 × 150	14 × 310	∠240 × 52 × 12	1250	750	2000	1000

4 标记示例

B = 400mm的A型艧龙骨:



- 5 A、B、C型艧龙骨凡是腹板的对接缝应钻止裂孔。
- 6 C型艧龙骨在间断端点处的船体内应适当加强。
- 7 艧龙骨的设置位置应在船舶横倾5°时，艧龙骨不碰岸壁或水底。

---

附加说明:

本标准由上海船舶设计研究院归口。

本标准由上海船舶设计研究院起草。

本标准主要起草人黄海荣。