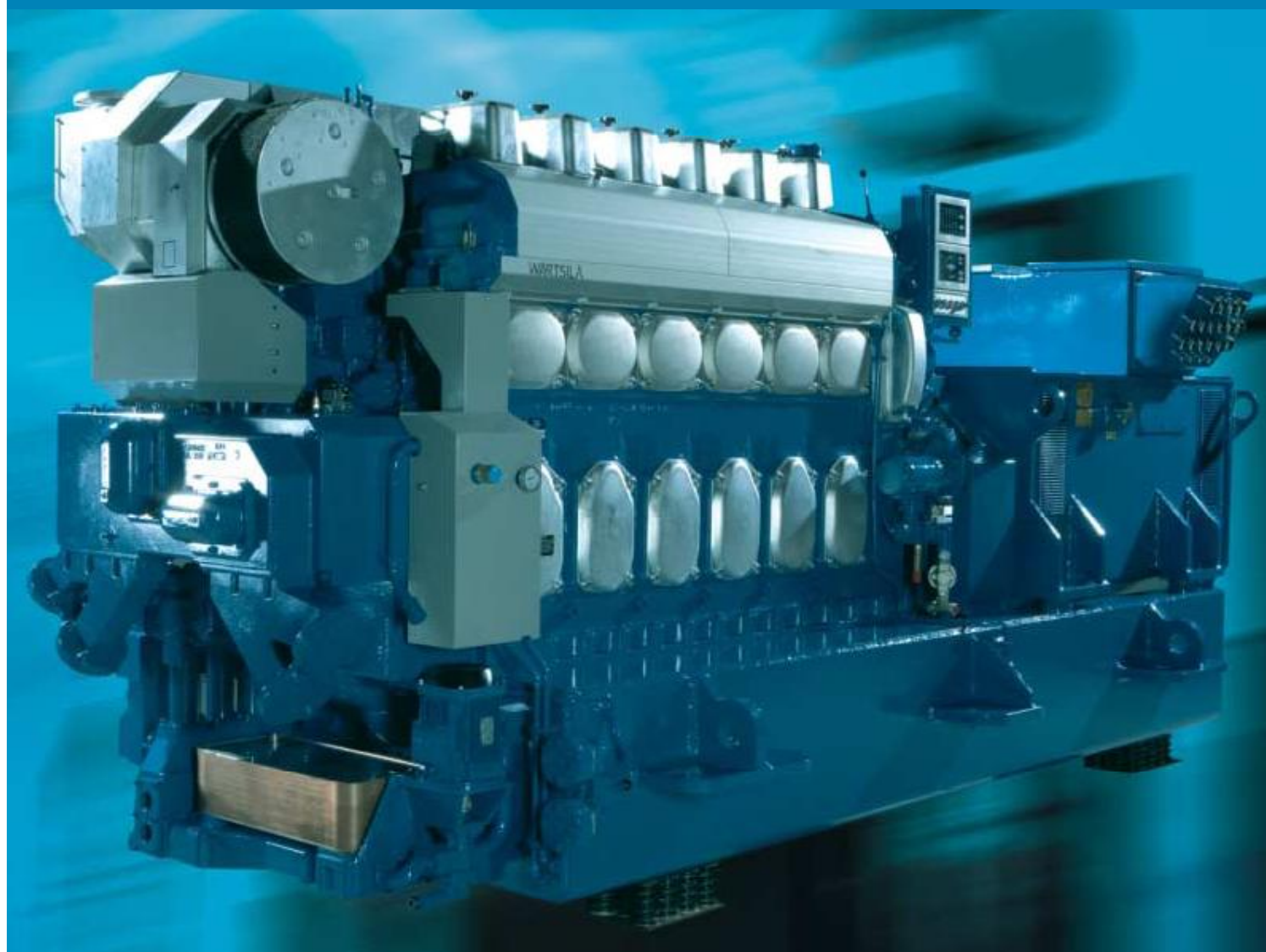


WÄRTSILÄ

AUXPAC

辅助发电机组




WÄRTSILÄ

即传统又新颖的船舶动力装置

船舶动力供应商

瓦锡兰为各种船只和近海设施提供机械装置，推进和操控系统。我们的产品具有久经考验的技术保障，卓越的性能和及时的客户服务。

早在40年以前，瓦锡兰就已经开始着手于对可靠并且新颖的辅助发电机组的设计研发。从那时开始，针对于新型发电机组的技术经验得以不断地积累，从而也使得我们的新产品的性能得到了质的突破。

瓦锡兰 Auxpac - 可靠，高效，经济的发电机组

作为船舶动力供应商，瓦锡兰率先推出大功率范围的中速和高速发电机组，该类产品具有很高的可靠性，优异的性能和卓越经济性。WÄRTSILÄ® Auxpac 作为一种标准的预调试发电机组模块，可以保证用户的设计能源需求。

瓦锡兰 Auxpac 的设计理念：

- 便捷的安装
- 简单的操控
- 低运行开销



基于W20机的发电机组。

一旦您选择了瓦锡兰Auxpac，就意味着您选择了一个极具竞争力，并通过了市场证实的电力供给方案，和我们的全力支持。

瓦锡兰Auxpac 具有以下优势：

- 高效
- 高可靠性
- 更短的启用时间
- 高质量的零部件
- 更完善的说明文件，工程服务和使用手册
- 便捷的安装 - “即插即用”
- 更进一步完善了各种机械和电器接口



基于W26机的发电机组。

主要应用



普通货轮
发电机组功率 520 kW – 875 kW.
不论船舶航行在世界任何角落，都具有卓越的可靠性和可维护性
发电机组必须在任何情况下保证独立自主的工作能力和稳定的电压



集装箱船
发电机组功率 520 kW – 2700 kW.
在满足高功率需求的前提下展示卓越的经济性能
低燃油，滑油消耗提高了整船的运行的经济性能

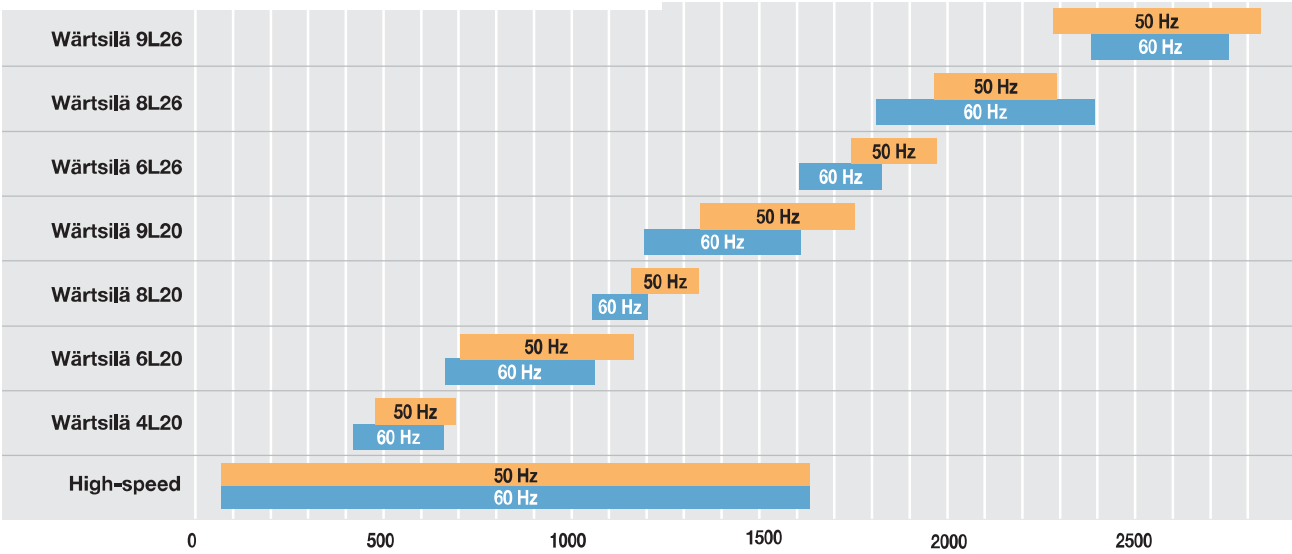


成品油轮
发电机组功率 520 kW – 1600 kW.
对于任何苛刻的安装需求都能表现出良好的安全性能和负荷能力
为新造船选择发电机组时最注重设备的可靠性，经济性和安全性能



大型油轮
发电机组功率 520 kW – 1800 kW.
良好的性能，不需要额外的备件储备
瓦锡兰发电机组拥有值得信赖可靠性能，能够为油轮提供足够的辅助能源

瓦锡兰Auxpac 发电机组的功率范围



瓦锡兰 Auxpac 中速和高速发电机组覆盖了从60到2850 kW 的功率范围。

供货范围

- 高性能4冲程船用柴油机：增压，中冷，全部负荷范围内使用重油并能够使用重油启动和停机
- 高性能船用发电机：空冷，高效，无刷
- 优化的公共底座
- 机带数字控制和安全系统
- 弹性安装所需的材料和零部件
- 发电机组整体的工厂试车

该产品的功能还能够通过可选设备得以扩展

可选设备

- 水冷发电机，IP44
- 弹性连接所需的材料和零部件
- 维护保养平台

技术优势

瓦锡兰 Auxpac 发电机组装配了机带多功能数字自动控制系统，与该系统整合的电子控制器能够保证对发电机组平稳的操控和对负荷变化的快速反应。

所有的瓦锡兰Auxpac发电机组都是针对弹性安装而设计的。弹性安装技术使得发电机组在船舱内安装和校准更为简单。相对于传统的安装方式来说，这种安装方式更可以减小由于机械振动引起的噪音，使得机舱工作环境更为舒适。

船厂和船东的完美选择

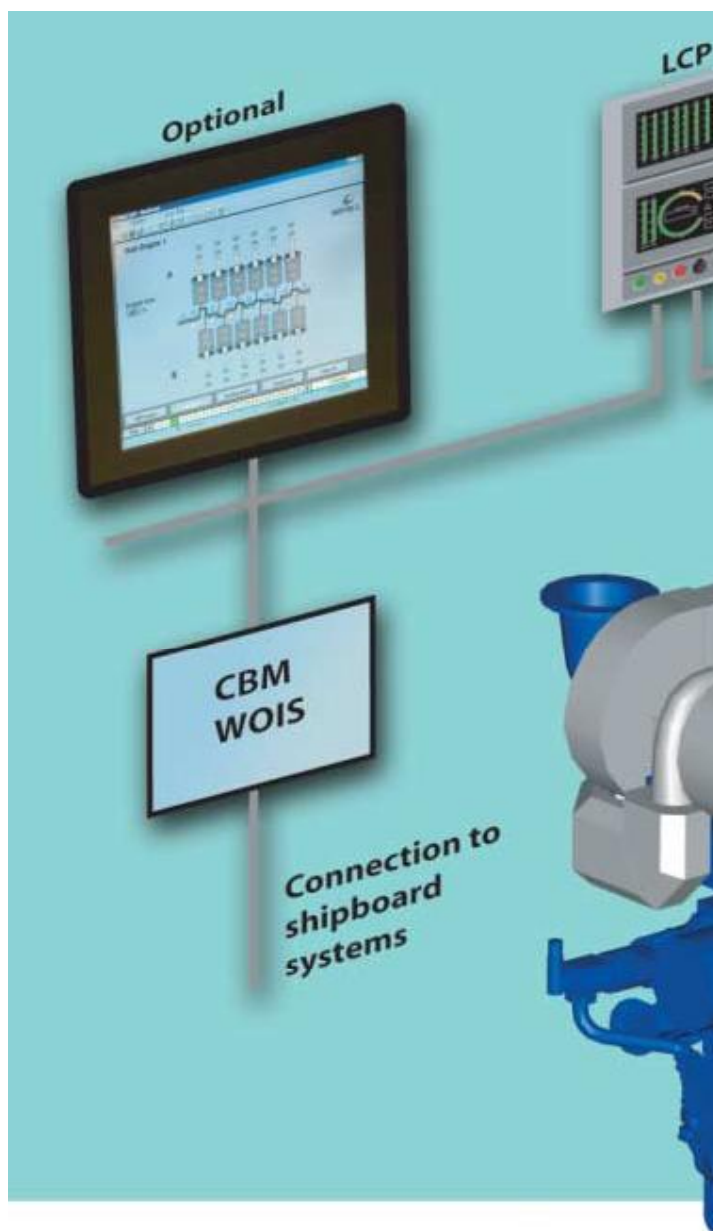
瓦锡兰 Auxpac 发电机组能够充分满足船厂和船东的所有需求。

对于船东

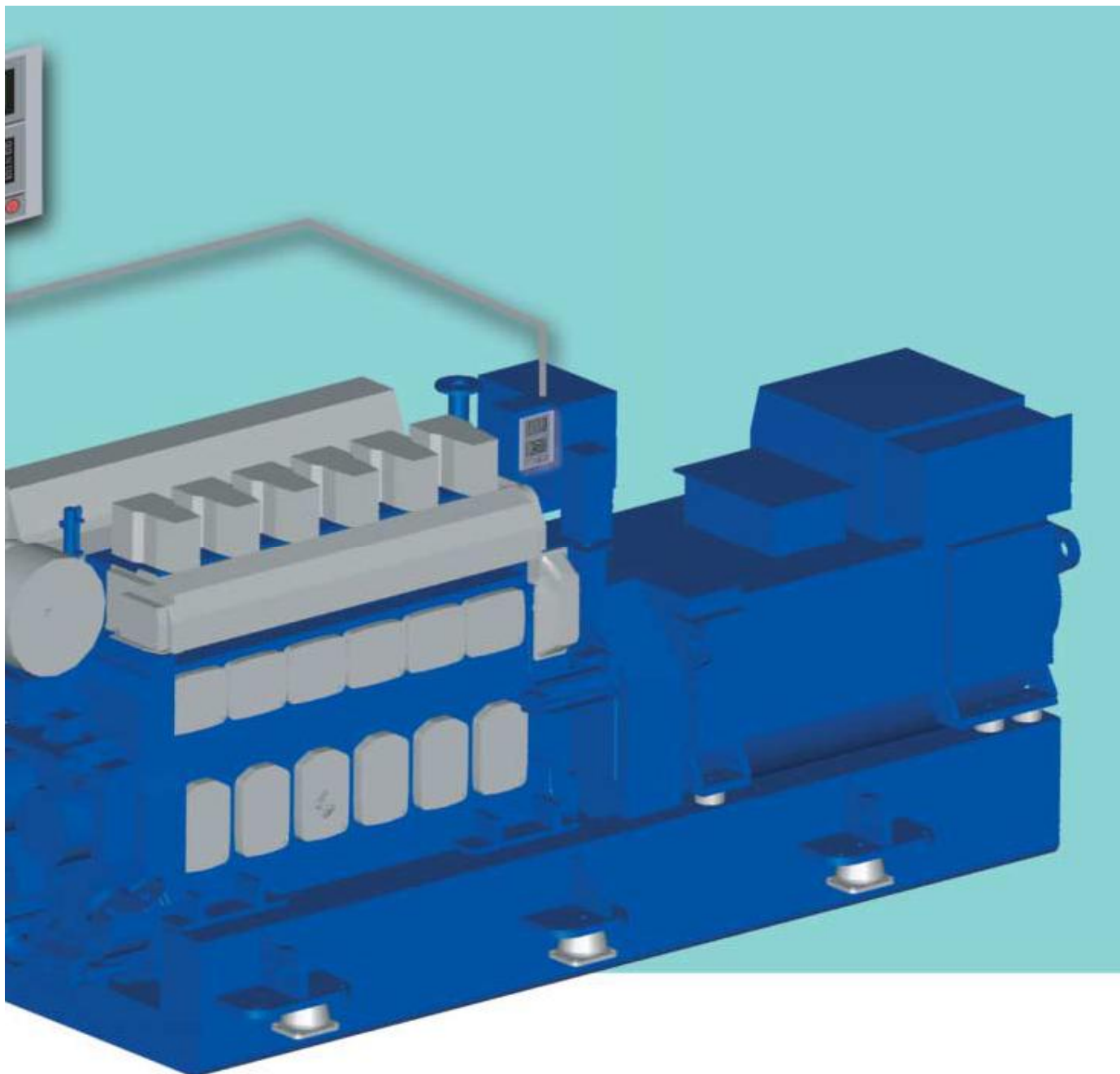
- 在大量的船舶上实际运行，经过市场的验证
 - 高可靠性
- 低燃油消耗 - 低运行成本
- 低滑油消耗 - 低运行成本
- 非常便捷的维护保养 - 节约时间成本
- 长维护保养周期 - 更低得停运率
- 最小的消耗需求 - 成本节约
- 弹性安装 - 改善机舱环境
- 符合IMO标准的氮氧化物排放

对于船厂

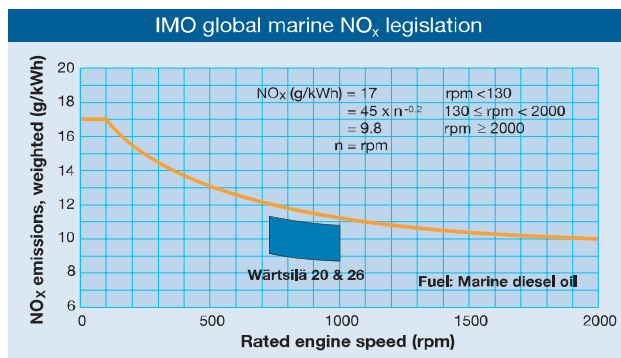
- 非常紧凑的设计，在当前市场上达到了最好的功率体积比。
- 瓦锡兰 Auxpac 发电机组是当前同级设备中设计最紧凑的产品，能够使得机舱设计更为紧凑



- 高功率质量比，可以方便安装并降低整船质量
- 弹性安装 - 安装更便捷
- 机带发电机组自动控制系统 - 更少的电缆连接和更快的使用调试
- 和主机共用燃油供应系统 - 减少开支，缩短设备安装时间
- 良好的马达启动能力 - 更简单的舱内电气系统设计
- 可用燃油范围广泛 - 适用于各种船舶
- 所有发电机组都经过工厂的预试车调试 - 节约调试时间



瓦锡兰Auxpac发电机组是当前市场上最紧凑，最轻便的发电机组。紧凑的设计节省了机舱内宝贵的空间。轻便的发电机组更容易安装并减轻了船舶整体重量。



瓦锡兰关注于产品的环保性能。瓦锡兰Auxpac发电机组完全符合IMO MAPROL Annex VI 和 EIAPP所规定的环保要求。

交付

安装计划说明

瓦锡兰作为设备供应商需要和作为船舶制造方的船厂交换关于独立安装的信息，以保证实现设备的弹性安装和良好经济性能的展现。每一台瓦锡兰 Auxpac 发电机组的交付都配以一套完整的安装计划说明 (IPI)。成熟的模块化设计方法使得我们能在技术协议达成后立即提交初始版本的安装说明，文件可以是电子文档或书面形式。

IPI的主要内容：

- 项目说明和供货范围
- 发电机组的主要参数和性能指标
- 对所有相关系统功能设计的推荐方案
- 供货配件的主要性能参数和对其它配件的推荐方案
- 安装说明和测试，调试过程说明

工程执行支持

对于一个成功的船舶建造项目来说，各方面的技术协调是非常关键的一环。

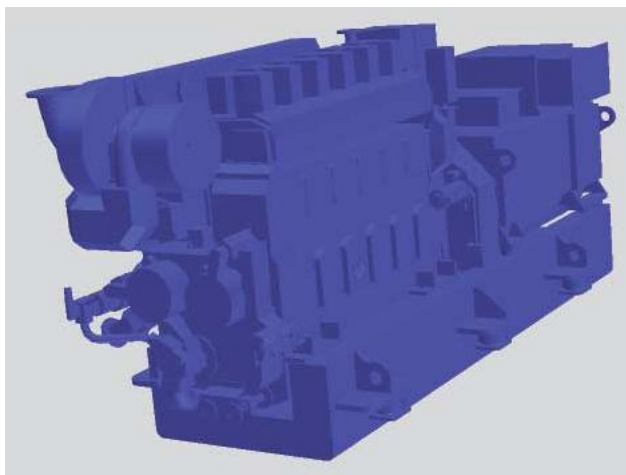
全系列的瓦锡兰 Auxpac 发电机组都可用于常规的Tribon®系统或其它2D和3D系统进行设计。

试车和调试

瓦锡兰 Auxpac 发电机组的建造是从零部件挑选到试车调试的一个全过程。在常规测试的基础上，我们还会对每一台发电机组进行工厂台架试验 (FAT)，如果需要，该实验还可以在船级社代表的监督下进行。完整的台架试验可以简化调试过程。调试过程说明也是整个供货范围的一部分。



文件中包含了安装技术说明，该说明基于瓦锡兰长期以来的作为发电机组供应商所积累的丰富经验。



Tribon 系统已经在新一代船舶建造设计领域中发挥重要作用了，它将更进一步占据造船系统的整体设计和建造计划的工作系统的领导地位。

瓦锡兰提供的调试服务包括：

- 对全部调试过程做全面的计划，包括对调试人员的培训
- 由专业的服务工程师进行调试工作
- 调试服务包括设备安装检查，首次动车，试车和试航服务
- 调试报告包括性能测试和评估，该报告（和瓦锡兰其他的所有报告一样）可以通过电脑网络提交

着眼于长远的服务

全球化服务

从一个最小的组件到整个船用动力解决方案，我们为所有的瓦锡兰产品提供全球支持。这就使船舶的日常操作变得更加简便。





在线备件订购是一个快速、简单的服务系统。瓦锡兰所提供的此项服务可以使您方便地控制您的备件储备和发送流程。

瓦锡兰的整个服务机构在全球拥有**6000**个专业人员，使我们能在任何时间，任何地点提供卓越的现场服务。

我们的服务理念 - 关注于对设备运行状况的预见和预防性维护服务。我们的技术服务也可以通过遥控操作和设备状态监控维护系统来实现。

终生服务

有效的终身服务始于方便用户的手册和易于获得的备件信息。

在所有瓦锡兰 **Auxpac** 发电机组交付的同时，我们会提供一套使用手册和配件说明。这套文件通过传统的书面形式和电子文档的形式提供。

维护保养计划还可以可以通过卫星遥控形式提供。

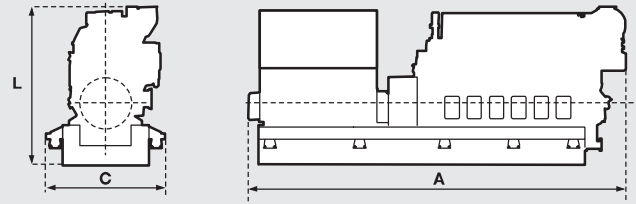
在线服务

我们同样通过先进的电子商务形式提供在线服务。备件的订单可以在任何时间任何地点完全通过网上备件服务系统来处理，并且保证所提供的支持得到及时的更新。

设备状态监控维护系统

瓦锡兰的**CBM**（设备状态监控维护系统）由专业人员开发，以支持用户日常的安全操作和尽可能地节省开支。所有从设备检测得来的数据都通过特殊的分析工具来处理，然后一份包含有我们的维护建议的报告会通过**Reports Online**系统传给客户。瓦锡兰**Auxpac** 发电机组能够以最小的附加投资来支持**CBM**。

瓦锡兰 **Auxpac** 发电机组是具有划时代意义的，安全可靠的船用动力设备。



Fuel specification

Fuel oil 730 cSt/50°C, 7200 sR1/100°F
ISO 8217, category ISO-F-RMK 55

60 Hz - 900 rpm					
Type	Output kWe	Weight (t)	Length A (mm)	Width C (mm)	Height L (mm)
520W4L20	520	13.3	4340	1920	2248
645W4L20	645	14.0	4460	1920	2248
760W6L20	760	16.9	4993	1920	2248
875W6L20	875	16.9	4993	1920	2248
975W6L20	975	17.3	4993	1920	2248
1050W6L20	1050	17.6	5143	1920	2248
1200W8L20	1200	21.0	5933	1920	2490
1400W9L20	1400	23.1	6163	1920	2475
1600W9L20	1600	23.5	6513	1920	2475
1800W6L26	1800	33.1	6571	2150	3080
2100W8L26	2100	41.7	7911	2300	3090
2400W8L26	2400	42.6	7911	2300	3090
2700W9L26	2700	46.9	9191	2300	3190

50 Hz - 1000 rpm					
Type	Output kWe	Weight (t)	Length A (mm)	Width C (mm)	Height L (mm)
520W4L20	520	13.2	4340	1920	2248
670W4L20	670	13.2	4340	1920	2248
790W6L20	790	16.1	4938	1920	2248
860W6L20	860	16.4	5068	1920	2248
1000W6L20	1000	17.3	5143	1920	2248
1140W6L20	1140	17.6	5143	1920	2248
1350W8L20	1350	20.7	5938	1920	2490
1550W9L20	1550	23.2	6501	1920	2475
1740W9L20	1740	24.2	6701	1920	2475
1950W6L26	1950	35.9	6836	2300	3080
2250W8L26	2250	41.5	7881	2300	3090
2550W9L26	2550	44.9	8971	2300	3190
2850W9L26	2850	45.7	9071	2300	3190

Weight and dimensions are based on standard configuration.
All data subject to change.

瓦锡兰为船厂，船东和运营商提供各种船只和近海作业设备的动力解决方案。我们的全球服务网络负责为客户的设备提供终生维护。

瓦锡兰是全球领先的分布式电站方案的主要提供者，并能为其成功运行提供终身服务。

欲了解更多信息，请访问我们的网站：www.wartsila.com

WÄRTSILÄ® and AUXPAC® are registered trademarks. Copyright © 2005 Wärtsilä Corporation.

Tribon® is the registered trademark of Tribon Solutions, Sweden. Amos® is the registered trademark of Xantic, The Netherlands.



瓦锡兰中国有限公司
上海市浦东南路855号
世界广场14楼A座
邮政编码：200120

电话： +86 21 58778800
传真： +86 21 58771619

