

CB*

全国船舶标准化技术委员会专业标准

CB* 485—88

木 质 冷 藏 室 门

1988-02-12 发布

1989-03-01 实施

全国船舶标准化技术委员会 批 准

全国船舶标准化技术委员会专业标准

木质冷藏室门

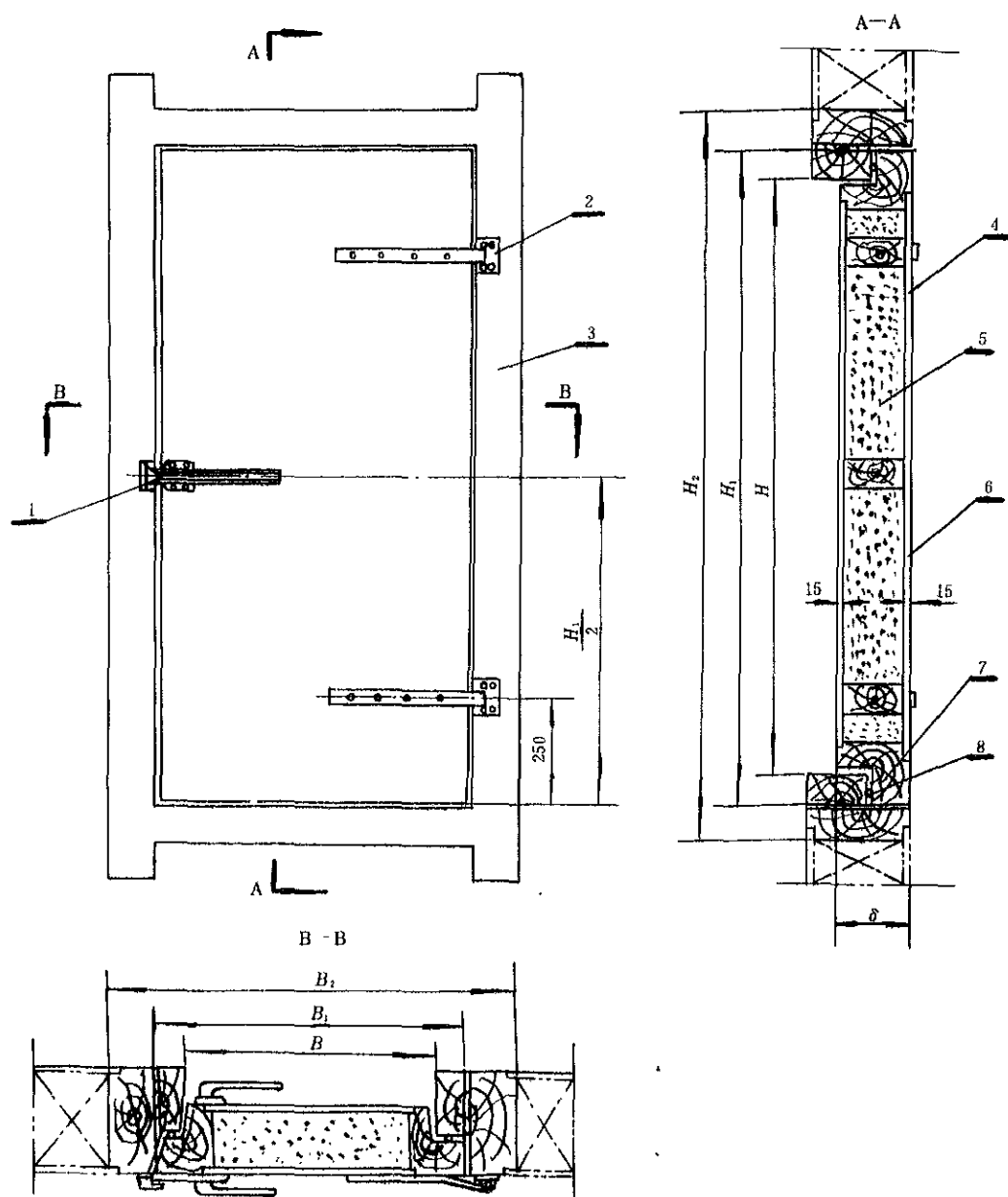
CB* 485—88

分类号: U 26

代替 CB 485—75

本标准规定的木质冷藏室门用于船舶上贮存鱼、肉、蔬菜等的冷藏室。

1 木质冷藏室门的型式和主要尺寸按图 1 及表 1。



1—轧头; 2—铰链; 3—门框; 4—门启口板; 5—绝热材料; 6—门板包皮; 7—方木; 8—密封橡胶条
注: 图 1 所示门为右开式, 左开式与此对称。

表 1

mm

通孔尺寸 $B \times H$	$B_1 \times H_1$	$B_2 \times H_2$	围壁开孔	δ	重量 kg
500×1 000	580×1 070	790×1 240	800×1 250	35	97.4
500×1 500	580×1 570	790×1 740	800×1 750	35	119.7
600×1 650	680×1 720	890×1 890	900×1 900	35	137.3
700×1 650	780×1 720	990×1 890	1 000×1 900	35	149.9
800×1 650	880×1 720	1 090×1 890	1 100×1 900	60	163.4

- 2 标记示例
通孔尺寸为 700×1 650 mm 右开式冷藏室门
木质冷藏室门 Y 700×1 650 CB* 485—88
通孔尺寸为 700×1 650 mm 左开式冷藏室门
木质冷藏室门 Z 700×1 650 CB* 485—88
- 3 木质冷藏室门应符合标准要求。
- 4 木质冷藏室门及门框的主要零件的材料见表 2。

表 2

零件名称及型号	材 料			备 注
	名 称	牌 号	标 准 号	
轧头(组合件)	铜或铝合金			市场品
铰链	不锈钢	1Cr18Ni9Ti	GB 1220—84	
门框、方木、启口板	松木			
门表面包皮	冷轧不锈钢耐酸钢	1Cr18Ni9Ti	GB 1220—84	
	镀锌铁皮	B2	YB 181—65	
绝热材料	硬聚苯乙烯泡沫塑料			
密封橡胶条	微孔橡胶			

- 5 木质冷藏室门应平正无挠曲、歪斜等缺陷,安装后密封橡胶条框四周均匀接触。
- 6 门制成后应确保正常关闭,在室内、室外均能开启。
- 7 木质冷藏室门应由制造厂的技术检验部门检查合格后交货。

附加说明:
本标准由仓面属具专业组提出,由沪东船厂归口。
本标准由黄埔造船厂负责起草。