

1. 炉灶烟囱帽的类型按表 1。

表 1

类 型	名 称
H	H型炉灶烟囱帽
O	O型炉灶烟囱帽

2. H型炉灶烟囱帽的主要尺寸按图 1 及表 2。

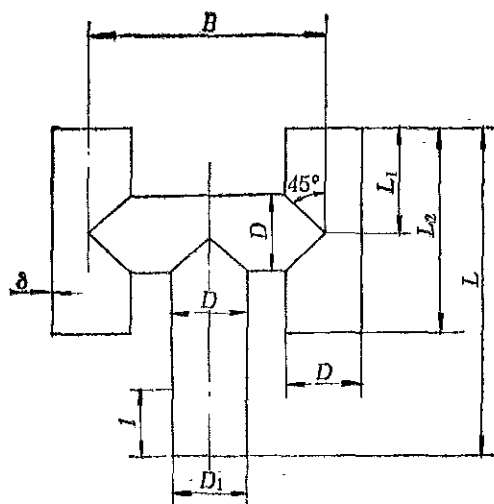


图 1

mm					表 2			
D	B	L_1	L_2	L	D_1	l	δ	重 量 kg
100	300	75	150	300	96	100	2	0.37
125	375	125	250	400	121	125	2	0.64
150	450	200	400	550	144	150	2	1.10
200	600	200	400	600	194	175	3	2.44
250	750	250	500	800	244	200	3	3.80

标 记 示 例

烟囱直径为150mm的 H 型炉灶烟囱帽，
 烟囱帽 H150 CB* 3024—77

3. O型炉灶烟囱帽的主要尺寸按图 2 及表 3。

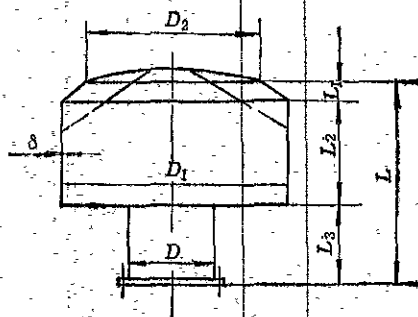


图 2

mm

表 3

D	D_1	D_2	L_1	L_2	L_3	L	δ	重 量 kg
100	330	225	40	200	150	390	3	2.95
125	370	250	40	200	150	390	3	3.41
150	400	290	40	200	150	390	3	3.91
200	460	355	40	200	150	390	4	6.33
250	520	420	40	200	150	390	4	8.28

标 记 示 例

烟囱直径为 150mm 的 O 型炉灶烟囱帽:

烟囱帽 O150 CB* 3024-77

4. 炉灶烟囱帽应根据本标准的要求, 并按统一规定的图样制造。
5. 炉灶烟囱帽的材料为普通碳素钢 A3 (GB 700-65)。
6. 烟囱帽制成后应光滑, 不应有裂纹、凹陷等。
7. 烟囱帽制成后应涂以银粉漆。
8. 烟囱帽应由制造厂技术检查部门验收, 并出具合格证书。
9. 每一烟囱帽应具有下列标志:
 - (1) 制造厂名;
 - (2) 型号及标准号;
 - (3) 检查合格印章。