

# 船舶标准化委员会

## 部 标 准

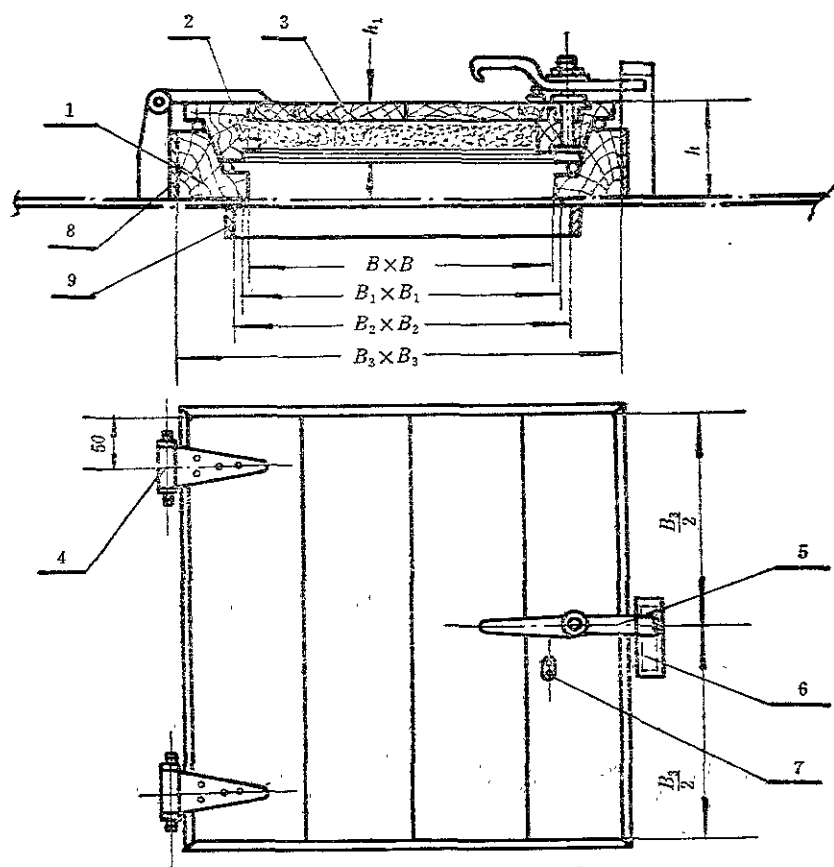
### 冷藏库舱口盖

CB\* 3040—78

26

冷藏库舱口盖用于在室内甲板上通孔的冷藏库。

1. 冷藏库舱口盖的型式和尺寸按下图及表。



1—木座框； 2—上木框； 3—盖板； 4—铰链； 5—把手； 6—盒子；  
7—门钩； 8—上围槛； 9—下围槛

| 通孔尺寸<br>$B \times B$ | 甲板开孔<br>$B_1 \times B_1$ | 下围槛<br>$B_2 \times B_2$ | 上围槛<br>$B_3 \times B_3$ | $h$<br>最小 | 盖板厚<br>$h_1$ | 重量<br>kg |
|----------------------|--------------------------|-------------------------|-------------------------|-----------|--------------|----------|
| 500 × 500            | 510 × 510                | 520 × 520               | 650 × 650               | 136       | 86           | 41.5     |
| 600 × 600            | 610 × 610                | 620 × 620               | 750 × 750               | 136       | 86           | 50.3     |