

中华人民共和国第六机械工业部

部 标 准

CB 640—68

救 生 圈 架

27

1 救生圈架规定如下：

A 型—三脚式救生圈架；

B 型—整只式救生圈架。

2 救生圈架(A 型)的基本尺寸按图 1。

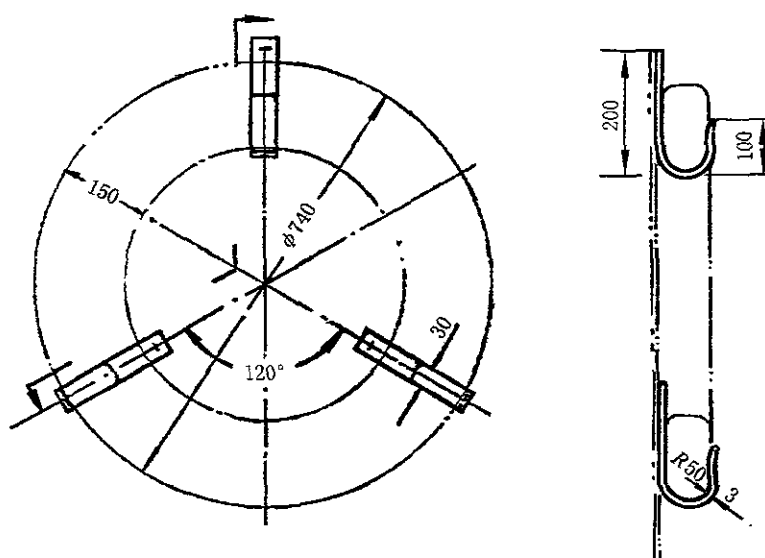


图 1

	型 号	重 量,kg
钢质的	AG	0.7
铝质的	AL	0.26

3 救生圈架(B 型)的基本尺寸按图 2。

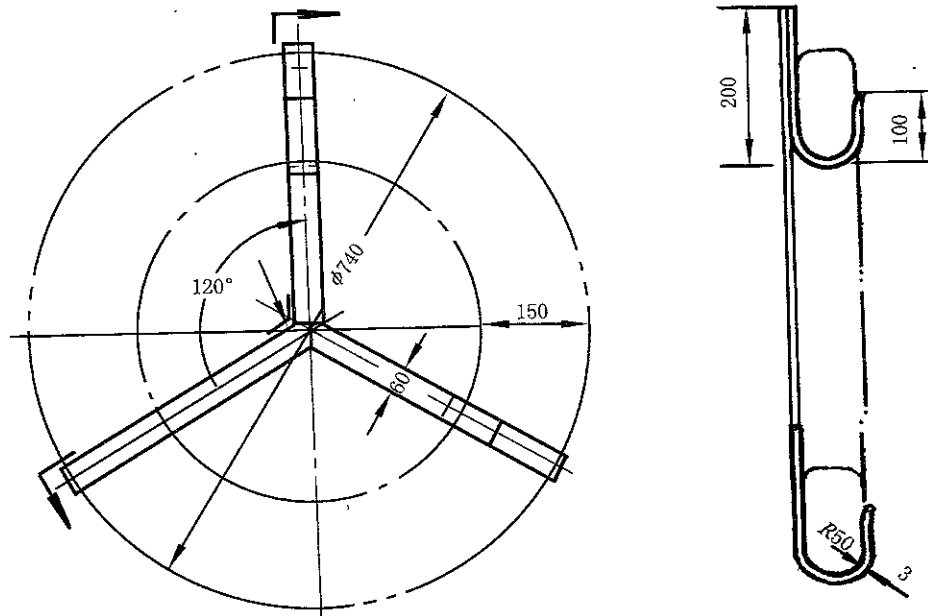


图 2

重量 1.9kg

标 记 示 例

钢质 A 型救生圈架：

救生圈架 AG CB 640—68

- 4 救生圈架应符合本标准的要求,并按统一规定的图样制造。
- 5 材料采用普通碳素钢 A3F(GB 700—65),铝质的用 LY12 铝板。
- 6 钢质救生圈架应用电焊(铝质救生圈架用铆钉)与船体结构连接,如遇木质围壁时可用木螺钉连接。
- 7 救生圈架应具有下列标志:
 - (1) 制造厂名称或标记;
 - (2) 标准编号;
 - (3) 检验合格印章。