

简 易 弃 锚 器

1 简易弃锚器的型式和基本尺寸按图 1 及表 1。

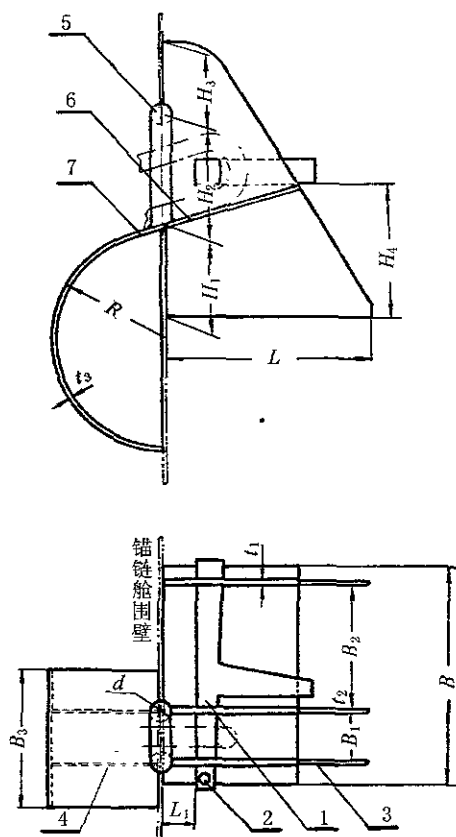


图 1

1—插销; 2—圆锥销; 3—耳板; 4—架板; 5—圆钢; 6—座板; 7—座板

表 1

mm

锚 链 直 径	L	L_1	B	B_1	B_2	B_3	H_1	H_2	H_3	H_4	R	t_1	t_2	t_3	d	重量, kg≈
17~19	150	35	238	54	128	140	90	100	100	118	100	6	4	5	28	8.93
22~25	196	40	270	61	146	170	110	130	110	145	125	8	4	6	30	14.36
28~31	256	45	305	70	165	200	130	160	120	180	150	10	5	6	30	25.41
34~37	324	55	360	84	198	230	150	190	130	215	175	12	6	8	36	36.86

标 记 示 例

锚链直径为 34~37mm 的简易弃锚器:

弃锚器 34~37 CB 531—66

2 插销的尺寸按图 2 及表 2。

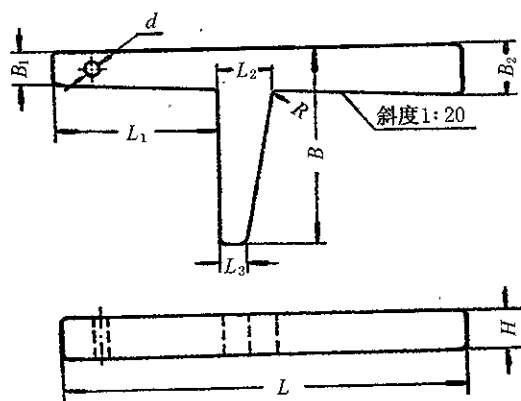


图 2

表 2

mm

锚 链 直 径	L	L_1	L_2	L_3	d	B	B_1	B_2	H	R
17~19	250	105	32	16	8	115	18	30	25	5
22~25	280	115	36	18	8	130	21	35	30	5
28~31	320	130	40	20	10	150	25	41	36	10
34~37	380	150	50	25	12	185	30	49	42	10

3 简易弃锚器应符合本标准的要求,并按统一规定的图样制造。

4 简易弃锚器的材料采用普通碳素钢 A3F(GB 700—65)。

5 各零件表面应涂防锈漆。

6 简易弃锚器应由制造厂技术检查部门验收,并出具合格证书。

7 弃锚器应具有下列标志:

(1) 制造厂名称或标记;(2) 产品型号及标准编号;(3) 生产批号或生产日期;(4) 检查合格印章。