

钢 质 栅 拉 门

钢质栅拉门用于民用舱口驳船和客货江轮。

1 钢质栅拉门的类型按下表。

mm							
类型	名 称	框架尺寸 $H \times B$	收紧净口 尺寸	围壁开孔 尺寸	H_1	H_2	重 量 kg
A	单扇钢质栅拉门	1800×1350	1110	1650×1300	60	125	76.20
		2000×1500	1240	1850×1450	160	225	89.63
B	双扇钢质栅拉门	2250×1700	1380	2100×1650	205	290	86.68
		2250×2000	1600	2100×1980	205	290	111.03

2 单扇钢质栅拉门的型式和基本尺寸按图 1。

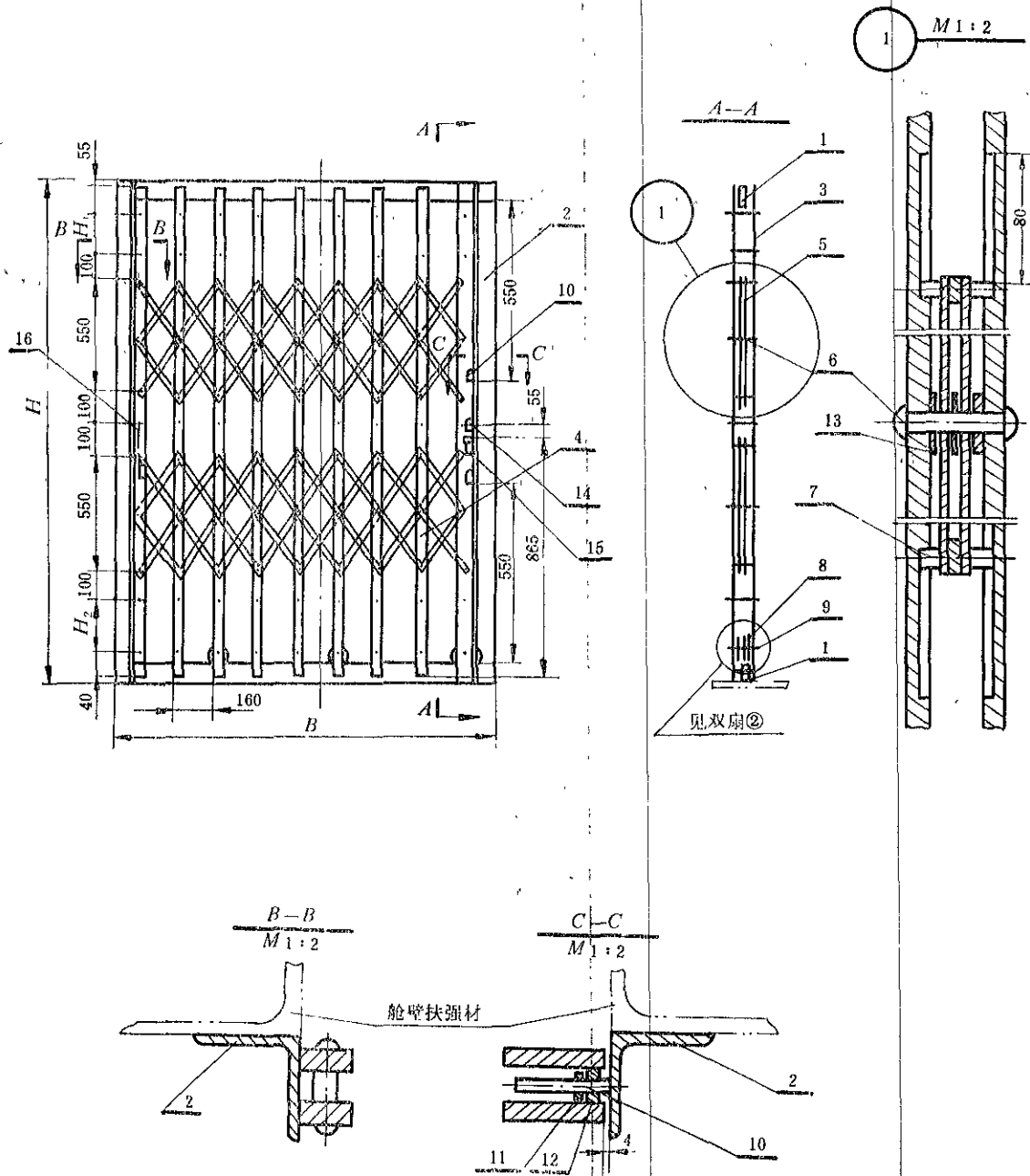


图 1

- 1—滑动扁钢, 2—角铁, 3—端部扁钢, 4—扁钢, 5—短支架, 6—铆钉,
 7—活动轴, 8—轴承, 9—挡圈, 10—锁扣, 11—活动扁钢, 12—封板,
 13—垫圈, 14—耳板, 15—锁链, 16—固定钩

3 双扇钢质栅拉门的型式和基本尺寸按图 2。

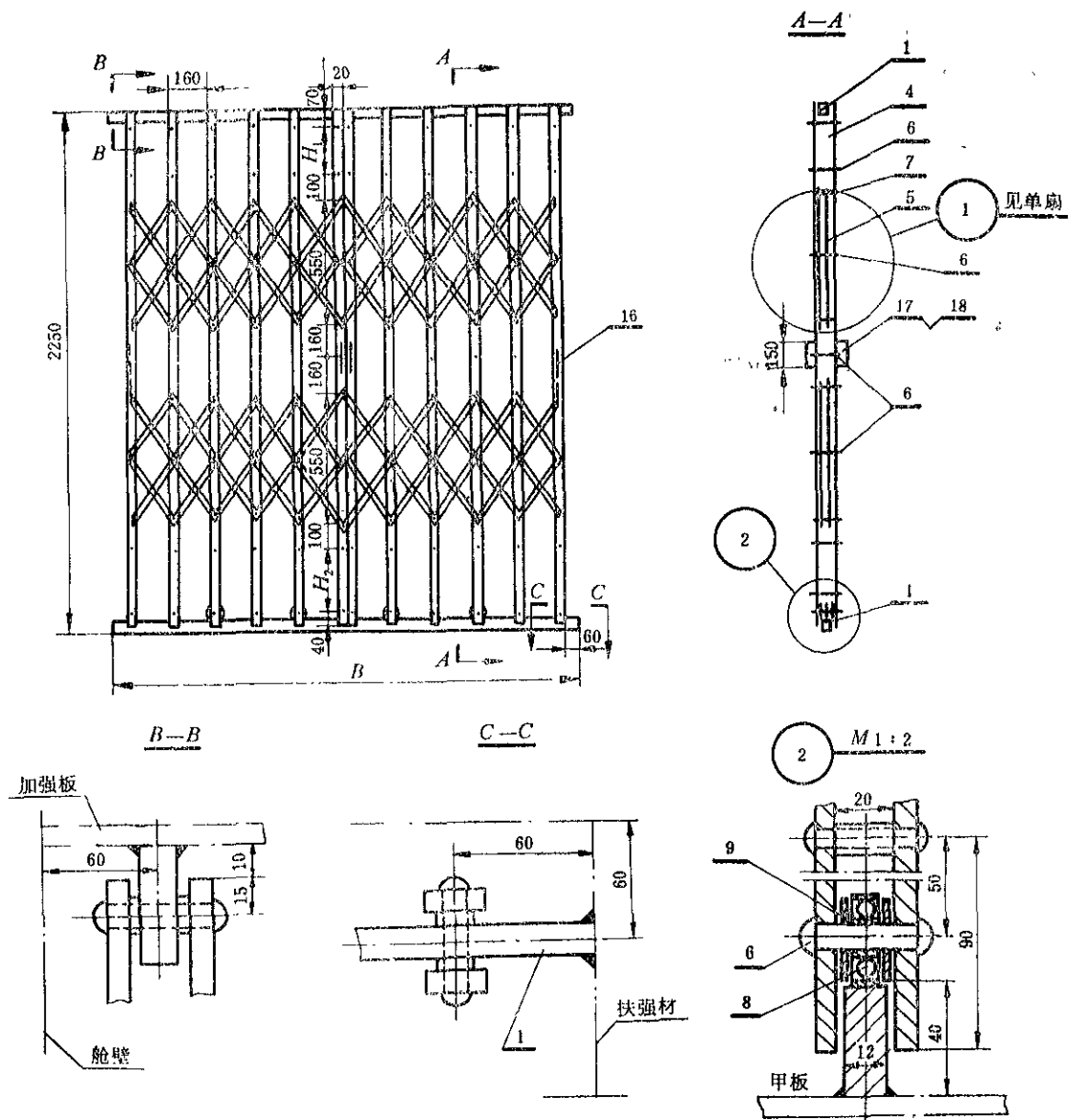


图 2

1—滑动扁钢, 4—扁钢, 5—短支架, 6—铆钉, 7—活动轴, 8—轴承, 9—挡圈,
16—固定钩, 17—把手, 18—挂锁

4 标记示例

框架尺寸为 2250×1760 的双扇钢质栅拉门:

钢质栅拉门 B 2250×1760 CB*3115—82

- 5 钢质栅拉门应符合本标准要求。
- 6 装好后的栅拉门能顺利地拉闭与推启。
- 7 下滑轨滑面要求光滑平直。
- 8 栅拉门装配前所有零件涂防锈底漆一度；总装后涂银灰漆二度。

6 装好后的栅拉门能顺利地拉闭与推启。

7 下滑轨滑面要求光滑平直。

8 栅拉门装配前所有零件涂防锈底漆一度; 总装后涂银灰漆二度。

9 每套栅拉门的重量正偏差不超过 5 %，负偏差不作要求。

10 栅拉门应有下列标记：

- a. 制造厂名称或商标；
- b. 产品型号及标准号；
- c. 生产年月；
- d. 检查合格印章。

附加说明：

本标准由舱面属具组提出，由沪东造船厂归口。

本标准由西江造船厂负责起草。

本标准主要起草人范爱娟。