

船舶标准化委员会  
部 标 准

CB\* 3026—78  
38

钢 质 污 衣 柜

1. 型式与主要尺寸。

| 型<br>号 | 名<br>称 | 尺 寸      mm |          |          | 重<br>量<br>kg |
|--------|--------|-------------|----------|----------|--------------|
|        |        | <i>L</i>    | <i>B</i> | <i>H</i> |              |
| A      | 单    联 | 450         | 400      | 1800     | 37.1         |
| B      | 双    联 | 875         | 400      | 1800     | 64.1         |
| C      | 三    联 | 1300        | 400      | 1800     | 90.4         |

2. 单联钢质污衣柜的主要尺寸按图 1。

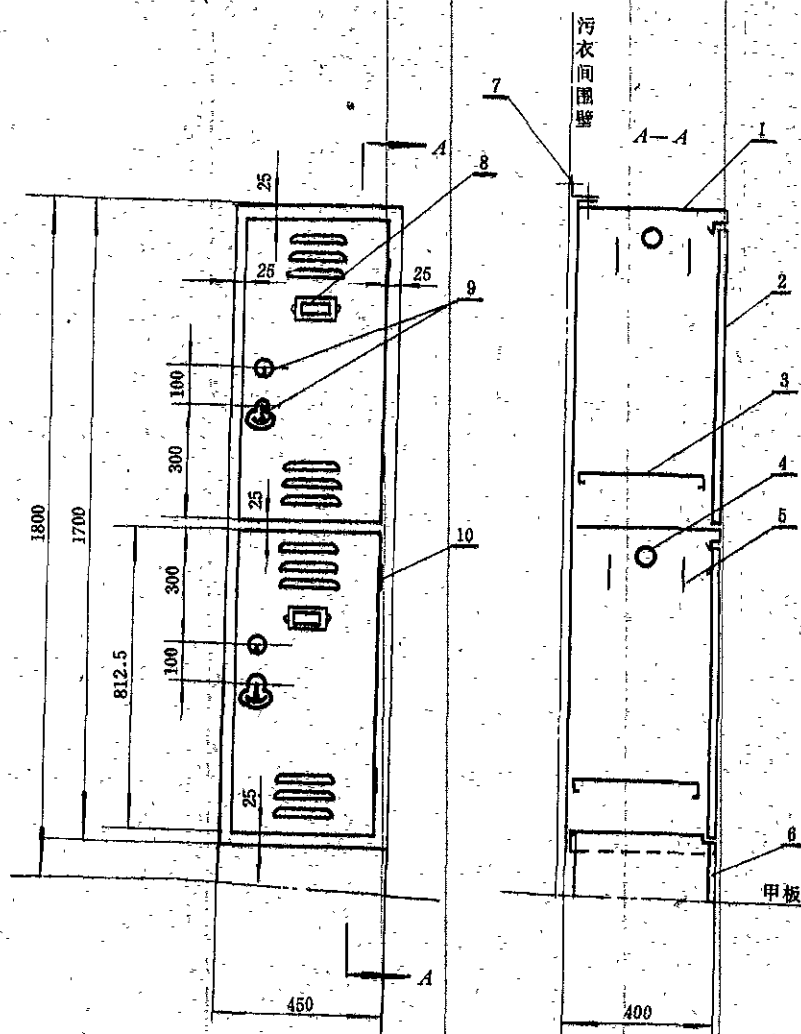


图 1

- 1—柜体； 2—柜门； 3—搁板； 4—挂衣木棍； 5—挂衣钩； 6—座板；  
7—上连接板； 8—卡片插框； 9—锁和拉手； 10—铰链

3. 双联钢质污衣柜的主要尺寸按图 2。

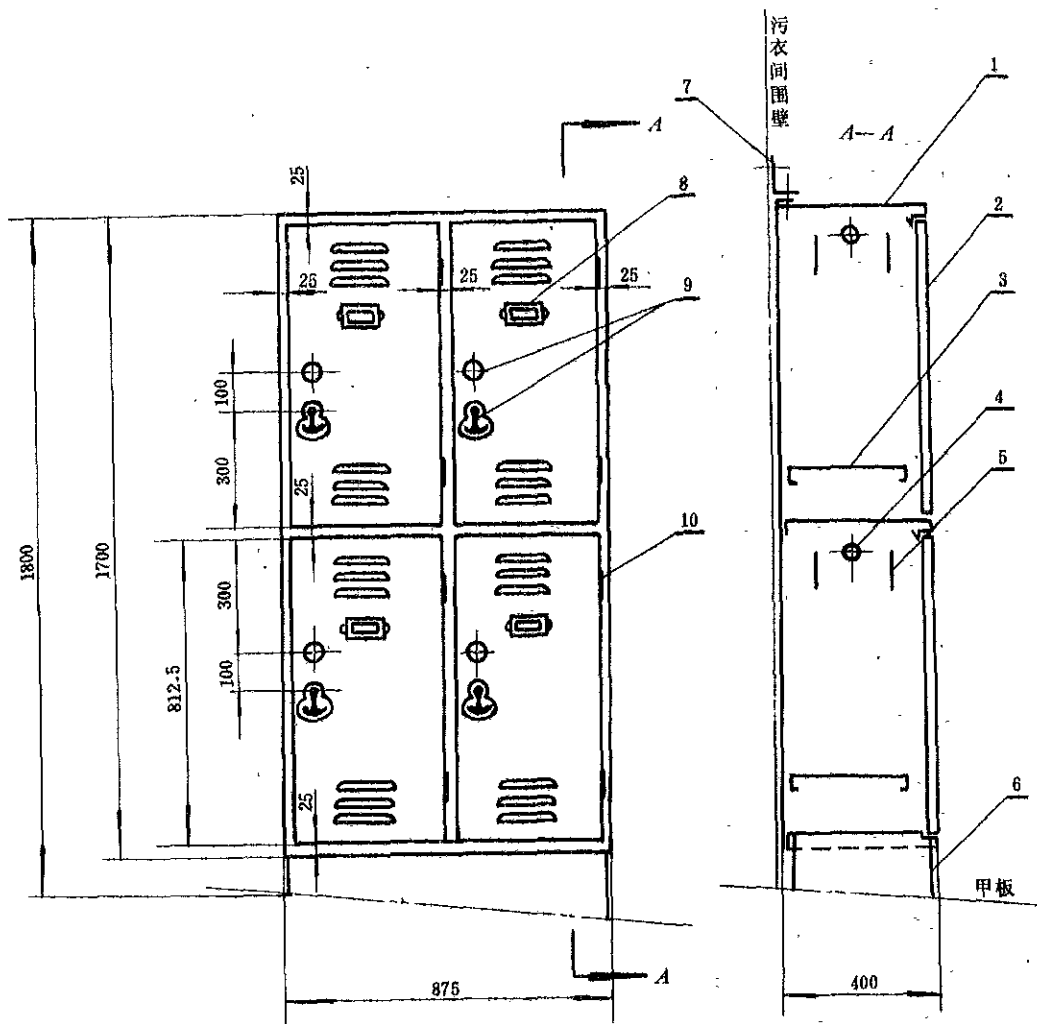


图 2

- 1—柜体, 2—柜门, 3—搁板, 4—挂衣木棍, 5—挂衣钩, 6—座板,  
7—上连接板, 8—卡片插框, 9—锁和拉手, 10—铰链

4. 三联钢质污衣柜的主要尺寸按图 3。

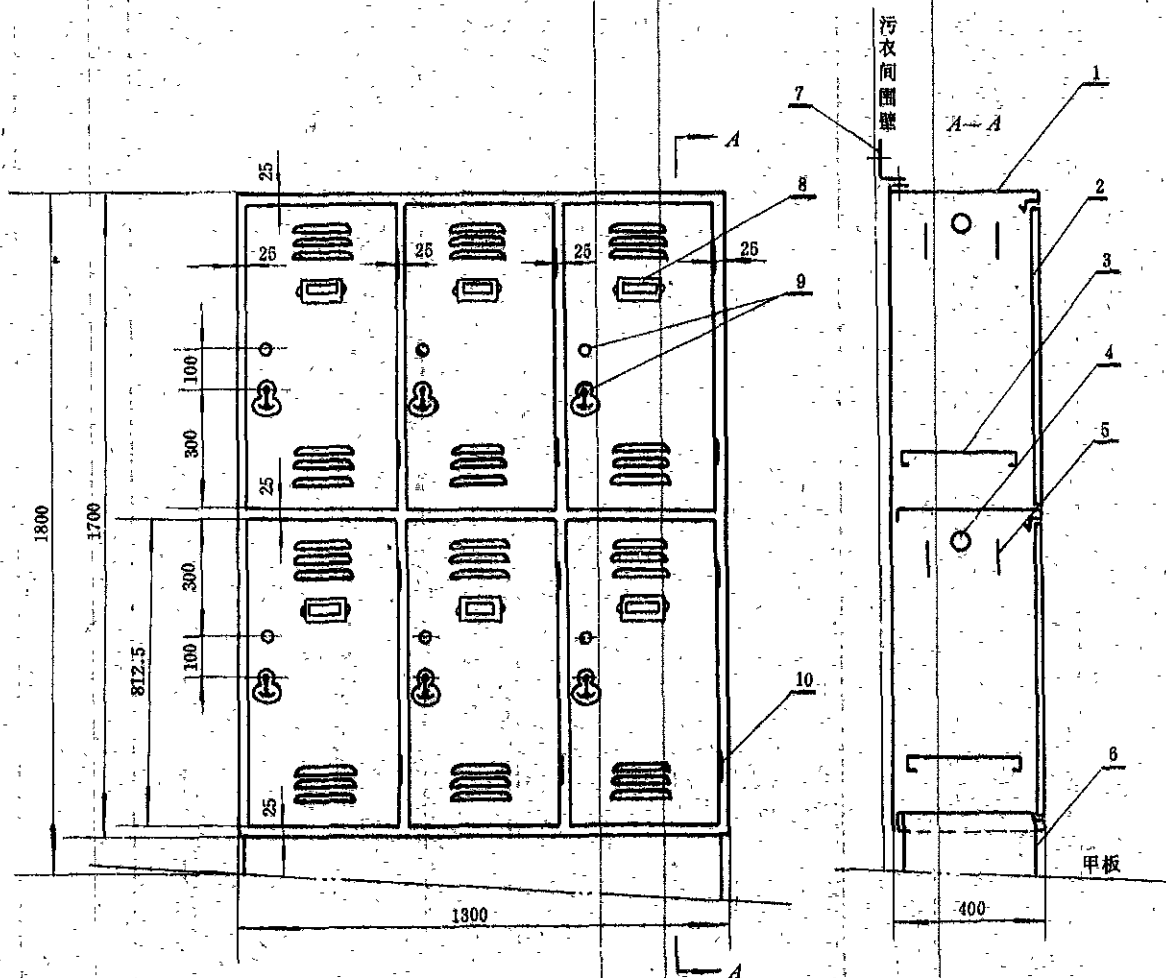


图 3

1—柜体, 2—柜门, 3—搁板, 4—挂衣木棍, 5—挂衣钩, 6—座板,  
7—上连接板, 8—卡片插框, 9—锁和拉手, 10—铰链

### 标 记 示 例

#### 单联钢质污衣柜

钢质污衣柜 A CB\* 3026—78

5. 钢质污衣柜应符合本标准的要求, 并按统一规定的图样制造。
6. 钢质污衣柜材料采用普通碳素钢A3F。
7. 钢质污衣柜应由制造厂检查部门验收。
8. 经验收合格的钢质污衣柜, 表面应涂防锈底漆两度。污衣柜上船安装后, 再涂色漆。
9. 钢质污衣柜上应具有下列标志:
  - (1) 制造厂名称或标志;
  - (2) 型号及标准号;
  - (3) 检查合格印章。