

中华人民共和国第六机械工业部

部 标 准

吊 艇 杆

CB 545—77

代替 CB 545—65

27

1. 吊艇杆的类型按表 1。

类 型	名 称
A	200t带链环的吊艇杆
B	200t带半圆的吊艇杆

2. A型吊艇杆的型式和基本尺寸按图 1。

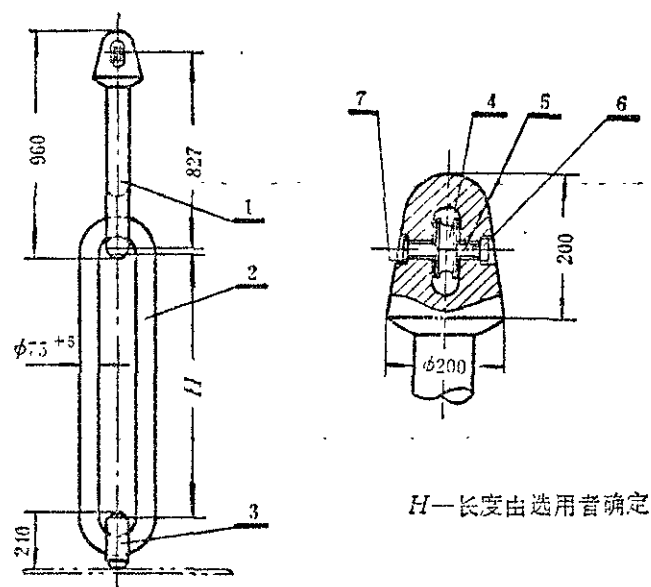
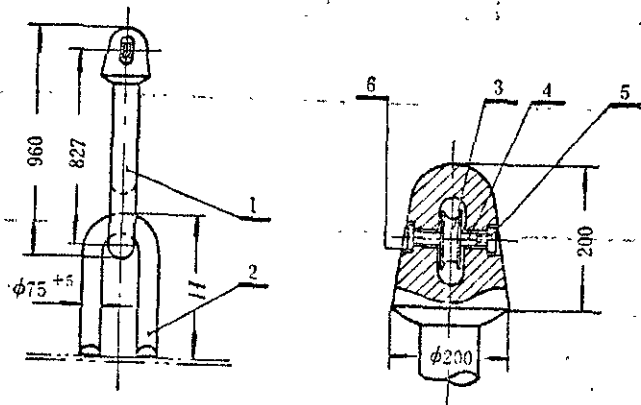


图 1

1—吊艇杆, 2—链环, 3—半圆环, 4—滑轮, 5—轴, 6—螺母, 7—螺钉

3. B型吊艇杆的型式和基本尺寸按图 2。



H—长度由选用者确定

图 2

1—吊艇杆； 2—半圆环； 3—滑轮； 4—轴； 5—螺母； 6—螺钉

标 记 示 例

起吊重为200的A型吊艇杆：

吊艇杆 A 200 CB 545—77

4. 吊艇杆的材料按表 2。

表 2

名 称	材 料	
	牌 号	标 准 号
吊艇杆，链环，半圆环	925	Q 251-A005—72
滑轮，轴，螺母，螺钉	2Cr 13	YB 10—59

5. 吊艇杆应由制造厂技术检查部门验收，并出具合格证书。

6. 装配后的吊艇杆应作 280t 负荷的拉力试验，至最大负荷后，须持续10分钟。试验后不应有永久变形、裂纹及其他缺陷。

7. 吊艇杆上应具有下列标志：

- (1) 制造厂名称或标志；
- (2) 型号及标准号；
- (3) 检查合格印章。