

中华人民共和国船舶行业标准

船用钢索卷车

CB/T 3468—92
分类号:U 24

1 主题内容与适用范围

本标准规定了船用钢索卷车(以下简称钢索卷车)的产品分类、技术要求和检验规则等。

本标准适用于各种船舶存放钢索之用。

本标准不适用于拖带和绞缆。

2 产品分类

2.1 分类及参数见表 1。

表 1

名 称	型 式	型 号	最大钢索直径,mm	最大钢索长度,m
A 型钢索卷车 (W 为无摇手柄)	AW,A	AW13	Λ13	13.0
		AW17	Λ17	17
		AW21	Λ21	20.5
		AW26	A26	26.0
		AW32	A32	32
B 型钢索卷车	B	B39	39.0	210
		B48	47.5	230
C 型钢索卷车	C	C56	56	300

2.2 AW 型无摇手柄钢索卷车的结构型式和基本尺寸按图 1 及表 2。

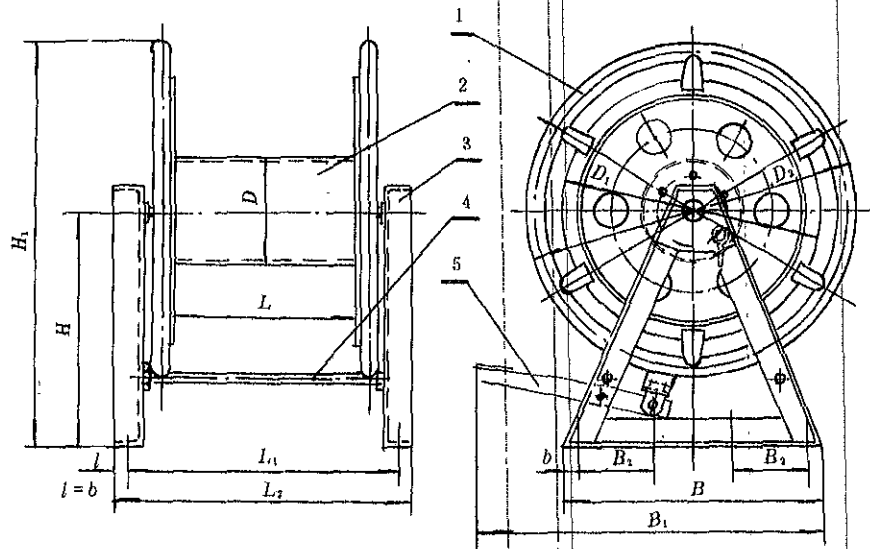


图 1

1—手轮; 2—卷筒; 3—支架; 4—定位杆; 5—刹车

2.3 A 型钢索卷车的结构型式和基本尺寸按图 2 及表 2。

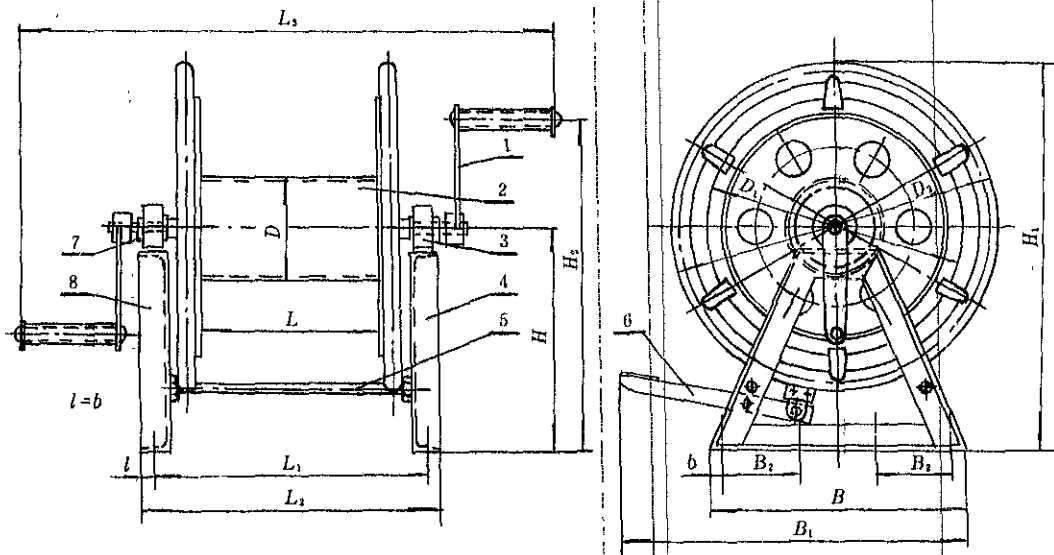


图 2

1—摇手柄; 2—卷筒; 3—轴承; 4—右支架; 5—定位杆;
6—刹车; 7—挡圈; 8—左支架

表 2

mm

型号	最大钢 索直径	D	D_1	D_2	L	L_1	L_2	L_3	B	B_1	H	H_1	H_2	底脚螺栓				重量 kg
														螺纹直径	数量	B	h	
AW13	13.0	170	330	530	350	528	584	—	560	—	420	685	—	M 16	6	240	40	58
A13																		69
AW17	17	230	170	670	450	628	684	—	620	925	495	830	—	M 16	8	180	40	76
A17																		86
AW21	20.5	280	560	760	500	700	770	—	650	945	535	915	—	M 16	8	190	40	113
A21																		118
AW26	26.0	340	660	860	550	750	820	—	695	972	610	1 040	—	M 16	8	205	40	122
A26																		131
AW32	32	425	800	1 000	650	850	920	—	740	1 024	665	1 165	—	M 16	8	220	40	162
A32																		172

注: (1) AW13 型、A13 型的不装刹力

(2) L_3 为近似值。

2.4 B 型钢索卷车的结构型式和基本尺寸按图 3 及表 3。

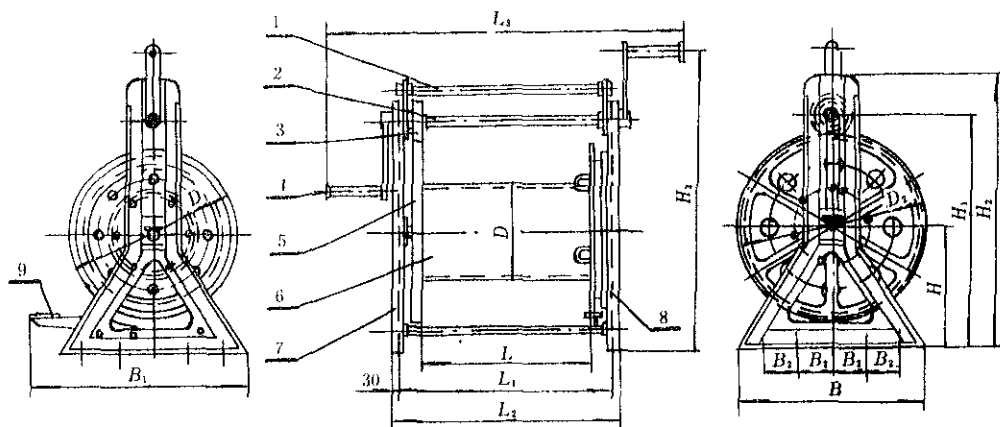


图 3

1 定位杆; 2 小齿轮轴; 3 小齿轮; 4 摇手柄; 5 大齿轮;
6 卷筒; 7 左支架; 8 右支架; 9 刹车

表 3

mm

型号	最大钢 索直径	D	D_1	D_2	L	L_1	L_2	L_3	B	B_1	H	H_1	H_2	H_3	大齿 轮模数 (个)	小齿 轮齿数 (个)	小齿 轮齿数 (个)	底脚螺栓			重量 kg
																		螺纹直径	数量	B_2	
B39	39.0	510	936	1 008	750	972	1 032	1 656	910	1 085	584	1 148	1 303	1 488	6	166	22	M16	10	180	337
B48	47.5	620	1 020	1 032	1 100	1 326	1 386	2 010	1 000	1 220	584	1 160	1 315	1 500	8	127	17	M16	12	200	391

注: L_3 为近似值。

2.5 C 型钢索卷车的结构型式和基本尺寸按图 4 及表 4。

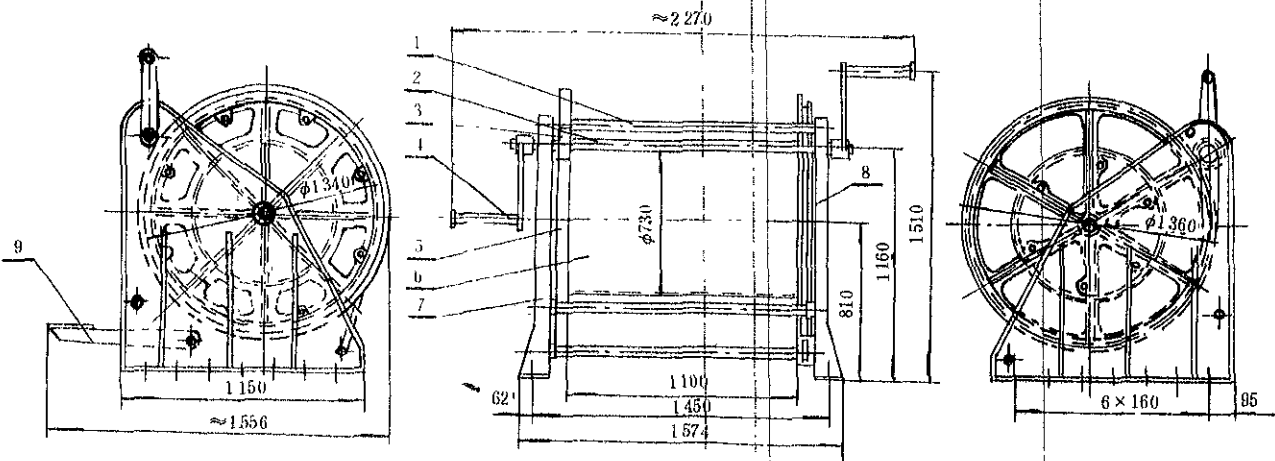


图 4

1 定位杆;2—小齿轮轴;3—小齿轮;4 摇手柄;5—大齿轮;
6—卷筒;7—左支架;8—右支架;9—刹车

表 4

型 号	最大钢索直 径 mm	齿 轮 模 数	大齿轮 齿 数 (个)	小齿轮 齿 数 (个)	底脚螺栓		重 量 kg
					螺 纹 直 径	数 量 (个)	
C56	56	10	134	18	M 24	14	643.75

2.6 标记示例

最大钢索直径为 26 mm 的 AW 型钢索卷车:

卷车 AW26 CB/T 3468—92

最大钢索直径为 26 mm 的 A 型钢索卷车:

卷车 A26 CB/T 3468—92

3 技术要求

3.1 钢索卷车的主要零件材料按表 5。

表 5

零 件 名 称	材 料		
	名 称	牌 号	标 准 号
左、右支架	碳素结构钢	Q235-A	GB 700 88
卷 筒			
刹车杆、带			
卷 筒 轴	优质碳素钢	25	GB 699 88
小齿轮轴			
小齿轮	优质碳素钢	35	GB 699 88
轴承衬套	铝青铜	QA19-2	GB 5233 85
大齿轮	铸钢	ZG230-450	GB 5676 85

注：1 表中 Q235-A 允许用 Q235-A·F。

2 大齿轮材料允许用 HT200。

3.2 零件表面应光洁，无凹坑、毛刺、尖角及裂纹等缺陷。

3.3 钢索卷车制成后，其活动零部件应涂润滑油，其余表面应涂防锈漆（船上安装完毕后涂色漆）。

4 检验规则

4.1 检查钢索卷车的转动是否轻便、平稳。

4.2 检查刹车是否可靠，齿轮传动啮合是否均匀。

4.3 每台钢索卷车应由制造厂质量检验部门验收，并出具合格证书。

5 标志

经检验合格的钢索卷车的支架上均应具有下列标志：

- a. 制造厂名称或标志；
- b. 产品标记；
- c. 生产批号或制造日期；
- d. 检查合格印章。

附加说明：

本标准由全国船舶舾装标准化技术委员会提出。

本标准由江南造船厂归口。

本标准由江南造船厂负责起草。

本标准主要起草人林瑜、童自荣、陈远彪。

本标准首次发布于 1964 年，为 CB 267—64，于 1979 年提升为国家标准 GB 1562—79。

自本标准发布之日起，原国家标准 GB 1562—79《钢索卷车》作废。

(京)新登字 023 号

CB/T 3468—92

中国标准出版社出版 中国标准出版社秦皇岛印刷厂印刷

1992 年 7 月第一版 1992 年 7 月第一次印刷 书号: 155066 • 2-8352