

CB*

全国船舶标准化技术委员会专业标准

CB* 450—87

操 舵 导 链 滚 轮

1987-02-01发布

1987-12-01实施

全国船舶标准化技术委员会 批 准


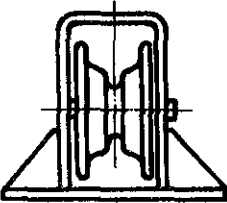
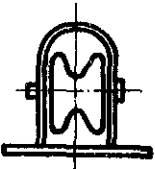
操 舵 导 链 滚 轮

代替 CB* 450—77

本标准规定的操舵导链滚轮（以下简称舵链导轮）和拉杆托轮用于人力操舵的中小型船舶。

1 操舵导链滚轮的类型按表 1。

表 1

类 型	名 称	简 图	适 用 范 围 ， mm
A	卧式舵链导轮		导轮适用的链条系按 GB 549—83 《电焊锚链》制造的无档电焊锚链 或相当此规格尺寸的其他链条，其 链径为 $d_6 \sim 19$
B	竖式舵链导轮		
C	舵链拉杆托轮		

2 A型卧式舵链导轮的型式和基本尺寸按图1及表2。

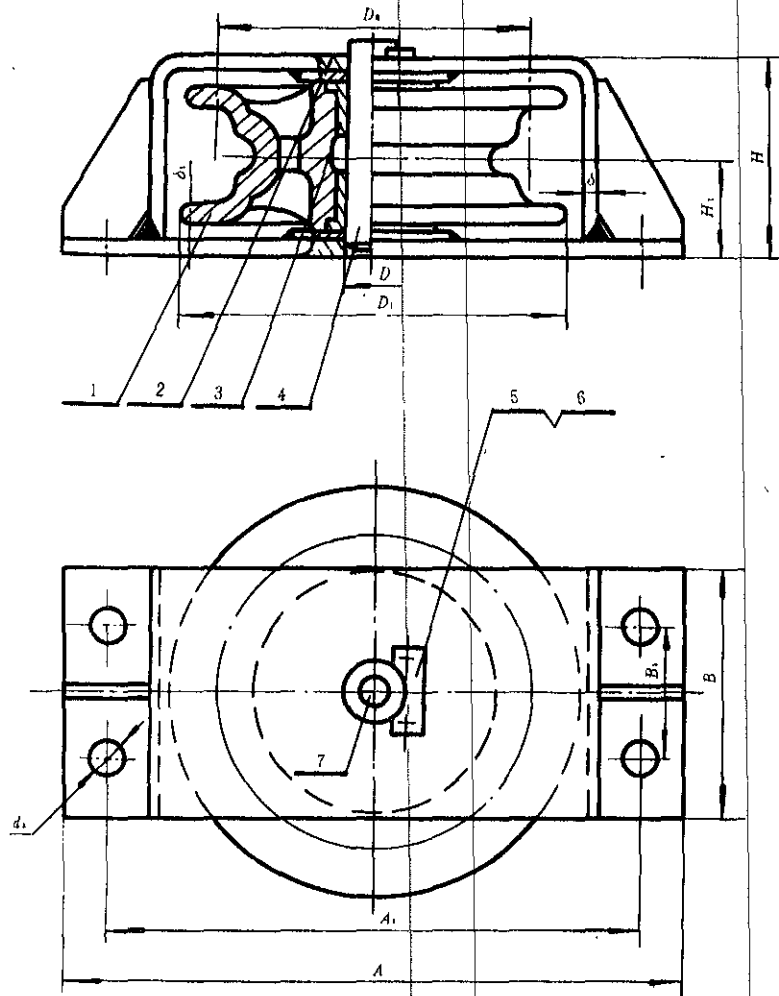


图 1

1—水平滚轮；2—座架；3—衬套；4—销轴；5—螺钉；
6—止动板；7—直通式压注油杯

表 2

mm

型号	适用舵链 直径 d	A	A_1	B	B_1	D	D_0	D_1	d_1	H	H_1	δ	δ_1	重量 kg
A 7	6~7	174	142	54	30	16	84	106	9	60	29	4	4	2.1
A 9	8~9	230	200	75	45	20	108	136	11	76	37	6	5	5.4
A 12.5	11~12.5	320	288	100	60	25	156	194	15	104	51	8	7	12.3
A 17.5	14~17.5	406	362	120	70	38	210	256	17	138	68	10	9	25.6
A 19	19	506	456	140	85	44	264	330	19	165	81	12	12	48.3

3 B型竖式舵链导轮的型式和基本尺寸按图2及表3。

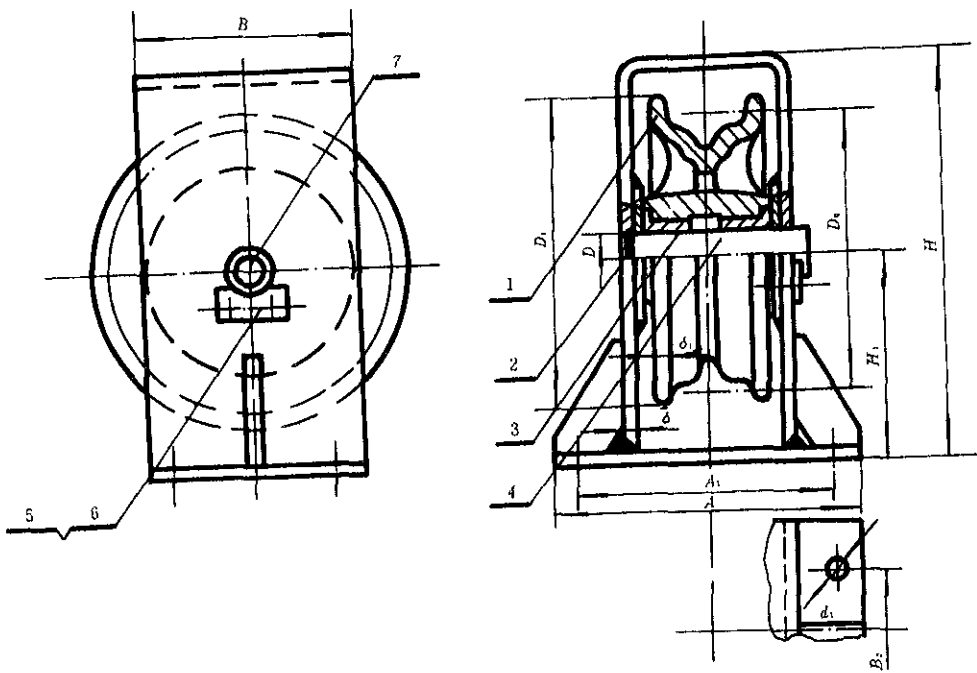


图 2

1—竖式滚轮；2—座架；3—衬套；4—销轴；5—螺钉；
6—止动板；7—直通式压注油杯

表 3

型号	适用舵链 直径 d	mm												重量 kg
		A	A_1	B	B_1	D	D_0	D_1	d_1	H	H_1	δ	δ_1	
B 7	6 ~ 7	104	84	54	30	14	84	96	9	144	62	4	4	1.80
B 9	8 ~ 9	144	114	75	45	20	108	118	11	178	78	6	5	5.22
B 12.5	11 ~ 12.5	182	142	100	60	25	156	170	15	246	112	8	7	12.0
B 17.5	14 ~ 17.5	224	178	120	70	38	210	232	17	312	145	10	9	24.5
B 19	19	274	224	140	85	44	264	286	19	394	185	12	12	44.7

4 C 型舵链拉杆托轮的型式和基本尺寸按图 3 及表 4。

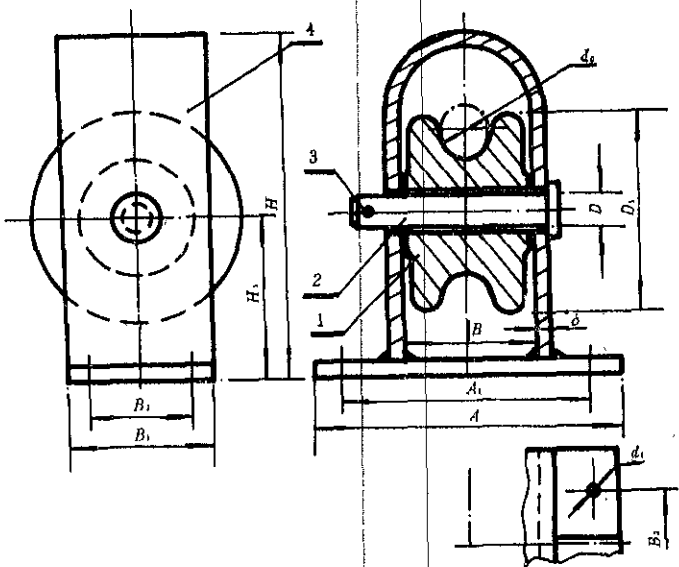


图 3

1—托轮；2—销轴；3—开口销；4—座架

表 4

mm														
型号	适用舵链 直径 d	相应的舵链 拉杆直径 d ₀	A	A ₁	B	B ₁	B ₂	D ₁	D	H ₁	H	d ₁	δ	重量 kg
C 7	6 ~ 7	7.5 ~ 9	90	70	30	40	20	50	12	42	84	7	4	2.5
C 9	8 ~ 9	10 ~ 11	100	80	36	50	30	62	14	52	104	7	5	3.6
C 13	11 ~ 13	13 ~ 16	112	92	43	60	40	74	16	60	120	7	5	5.0
C 17	15 ~ 17	18 ~ 21	132	112	54	70	50	92	18	74	148	7	6	7.0
C 19	19	23	140	120	58	70	50	100	20	80	160	7	6	9.4

5 标记示例

舵链直径d=11~12.5mm的卧式舵链导轮

舵链导轮 A 12.5 CB* 450—87

舵链直径d=8~9mm的竖式舵链导轮

舵链导轮 B 9 CB* 450—87

舵链直径d=15~17.5的舵链拉杆托轮

拉杆托轮 C 17.5 CB* 450—87

6 技术要求

6.1 主要零件的材料按表 5。

表 5

零件名称	材 料		
	名 称	牌 号	标 准 号
链轮、托轮	灰铸铁	HT15-33	GB 976—67
销 轴	普通碳素钢	A 3	GB 700—79
衬 套	锰黄铜	HMn58-2	YB 146—71

- 6.2 装配好的成套附件，需检查外观，清除焊渣，检查其转动灵活性。
- 6.3 舵链导轮由制造厂技术检查部门验收，并出具合格证书。
- 6.4 经验收合格的舵链导轮和拉杆托轮，钢质零件应涂底漆；轮子及其他转动部分涂牛油。

7 标志

- a. 制造厂名称或标志；
- b. 产品型号及标准号；
- c. 生产年月；
- d. 检查合格印章。

附加说明：

本标准由船用装置专业组提出，由江南造船厂归口。

本标准由中华造船厂负责起草。

本标准主要起草人吴顺发、宋克勤、曹维平。