

舷 墙 梯

组别 26

本标准参照JIS F 2614—1967制订。

1 舷墙梯的类型尺寸按表1。

表 1

| 类 型 | 名 称 | H mm | L mm | 重量 kg |
|-----|-------|------|------|-------|
| A | 钢质舷墙梯 | 1100 | 1320 | 55 |
| | | 1200 | 1450 | 57 |
| B | 铝质舷墙梯 | 1100 | 1340 | 28 |
| | | 1200 | 1470 | 29 |

2 A型钢质舷墙梯的型式和尺寸按图1。

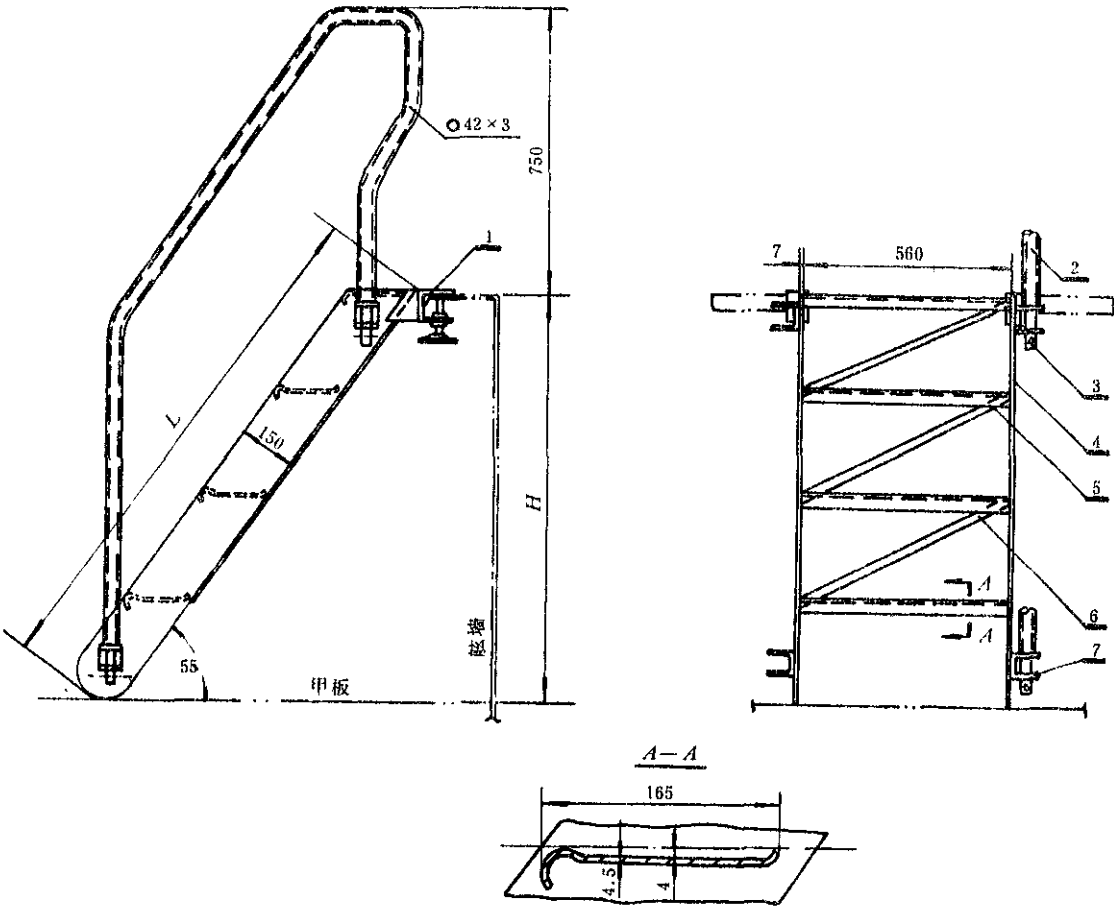


图 1

1—支承架；2—扶手；3—插销；4—梯架；5—踏步；6—连接板；7—扶手安装板

3 B型铝质舷墙梯的型式和尺寸按图2。

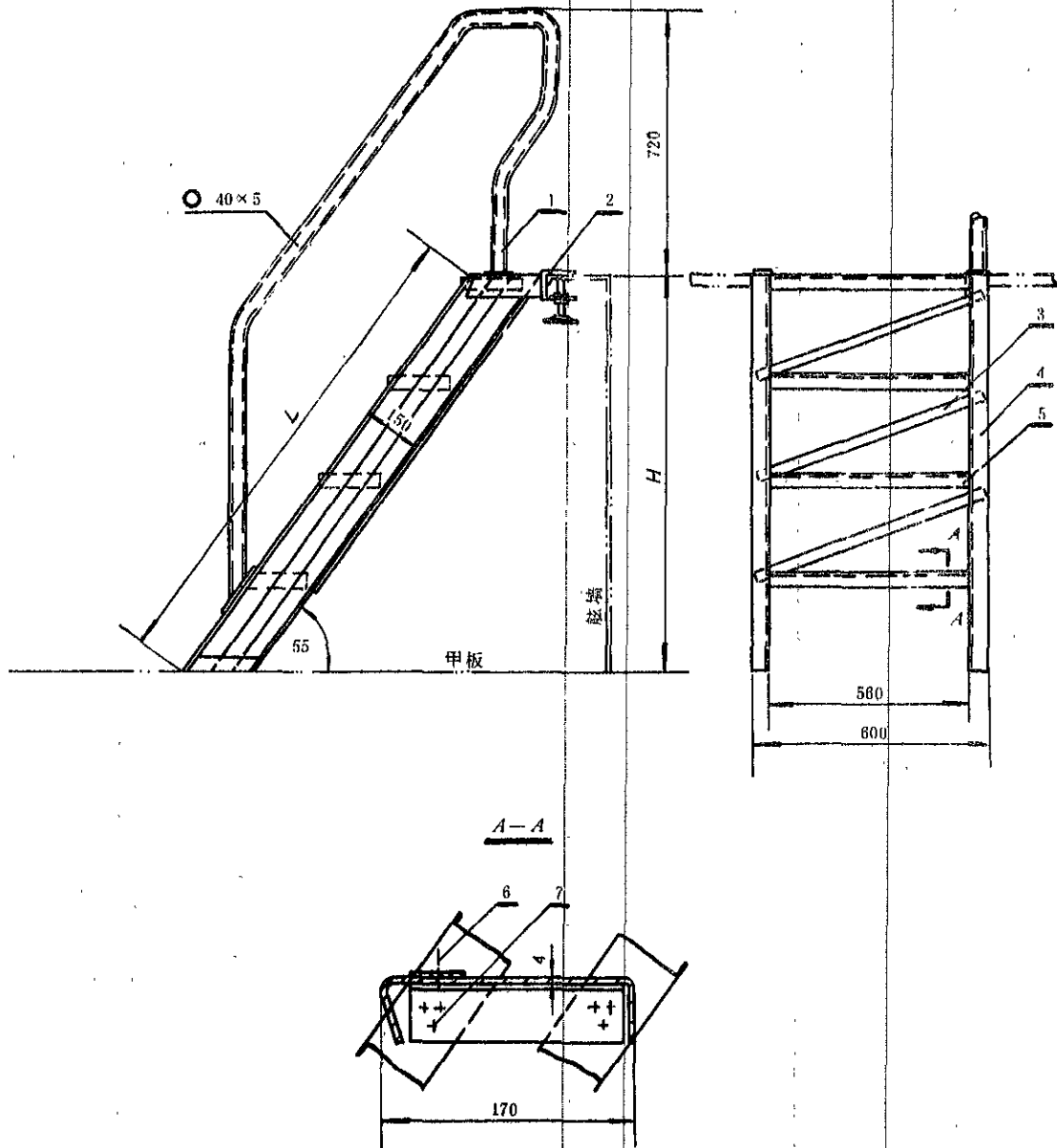


图 2

1—扶手；2—支承架；3—连接板；4—梯架；5—踏步；6—螺钉；7—铆钉

4 标记示例

A型舷墙高度为1100mm钢质舷墙梯：

钢质舷墙梯 A1100 CB* 3122—82

5 舷墙梯应符合本标准的要求。

6 钢质舷墙梯的扶手材料为水煤气钢管，其他零件材料为普通碳素钢A3。

7 铝质舷墙梯主要材料见表2。

表 2

| 零 件 名 称 | 材 料 | | |
|---------|---------|------|-----------|
| | 名 称 | 牌 号 | 标准号 |
| 扶 手 | 铝合金挤制圆管 | LY12 | |
| 支承架 | 普通碳素钢 | A3 | GB 700—79 |
| 踏 步 | 防锈铝合金 | LF7 | YB 606—66 |
| 梯 架 | 硬铝 | LY12 | |
| 连接板 | | | |

8 舷墙梯与水平线的倾斜角为55度，最上的踏板和舷墙顶板平齐。梯板间的间距相等。

9 扶手采用活动安装型式，可以安装在梯架的左右任何一边。

10 舷墙梯装配后不应有歪斜、扭曲等缺陷，安装后踏步必须水平，梯架必须垂直。

11 舷墙梯完工后应由制造厂技术检查部门验收合格。

12 经验收合格的舷墙梯外表应涂制防锈底漆和色漆。

13 舷墙梯上应具下列标志：

- a. 制造厂名称或商标；
- b. 型号及标准编号；
- c. 检查合格章。

附加说明

本标准由舱面属具专业组提出，由沪东造船厂归口。

本标准由文冲船厂负责起草。

本标准主要起草人陈沛泉。

本标准参照JIS F 2614。下列内容符合JIS F：

① 梯架与舷墙固定的结构型式采用JIS F型式。

② 梯宽为560符合JIS F。

③ 钢质舷墙梯梯架、踏步、扶手的结构型式均采用以下型式：

本标准参照JIS F 2614—1967制订，梯架、踏步、扶手、梯架与舷墙连接等的结构型式以及梯宽均与JIS F 2614—1967相同。

中国标准出版社出版 中国标准出版社印刷 车间印刷

1983年8月第一版 1983年8月第一次印刷 书号: 15169·2-5152