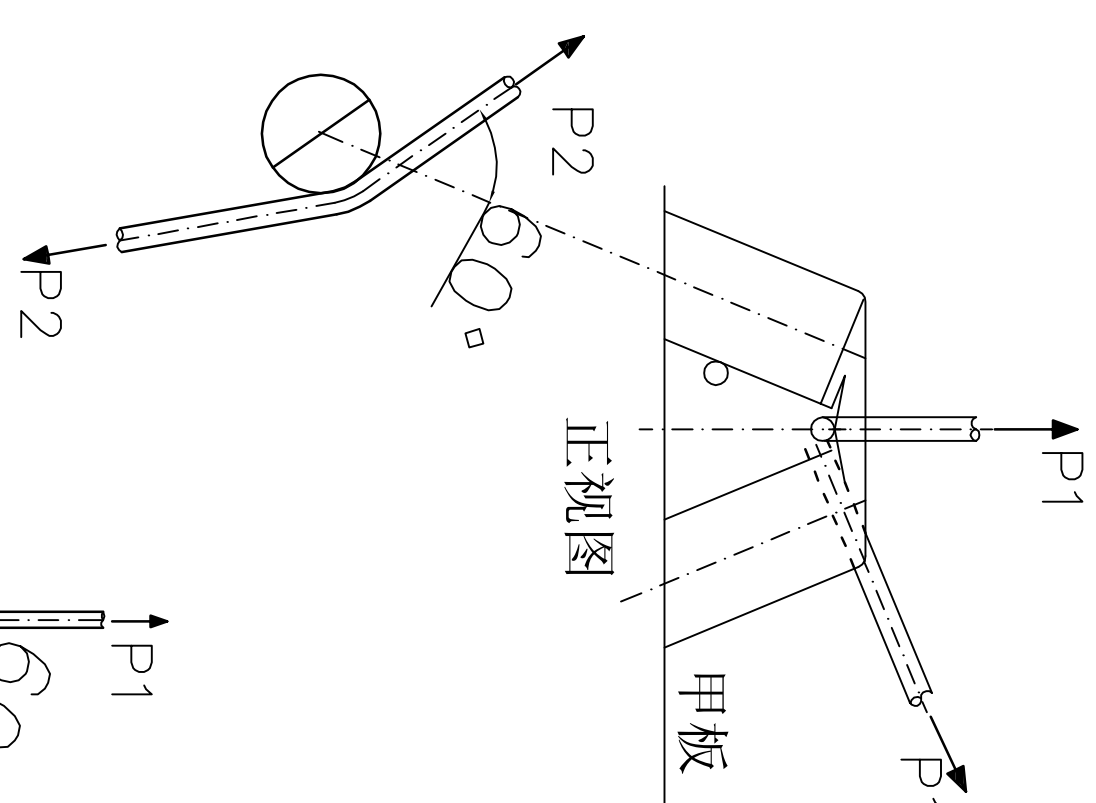
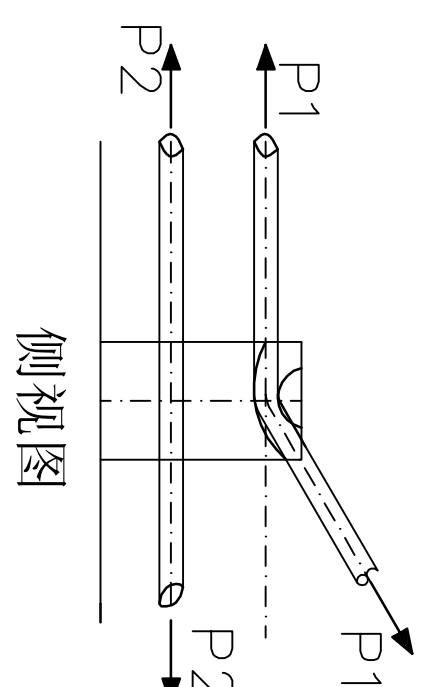
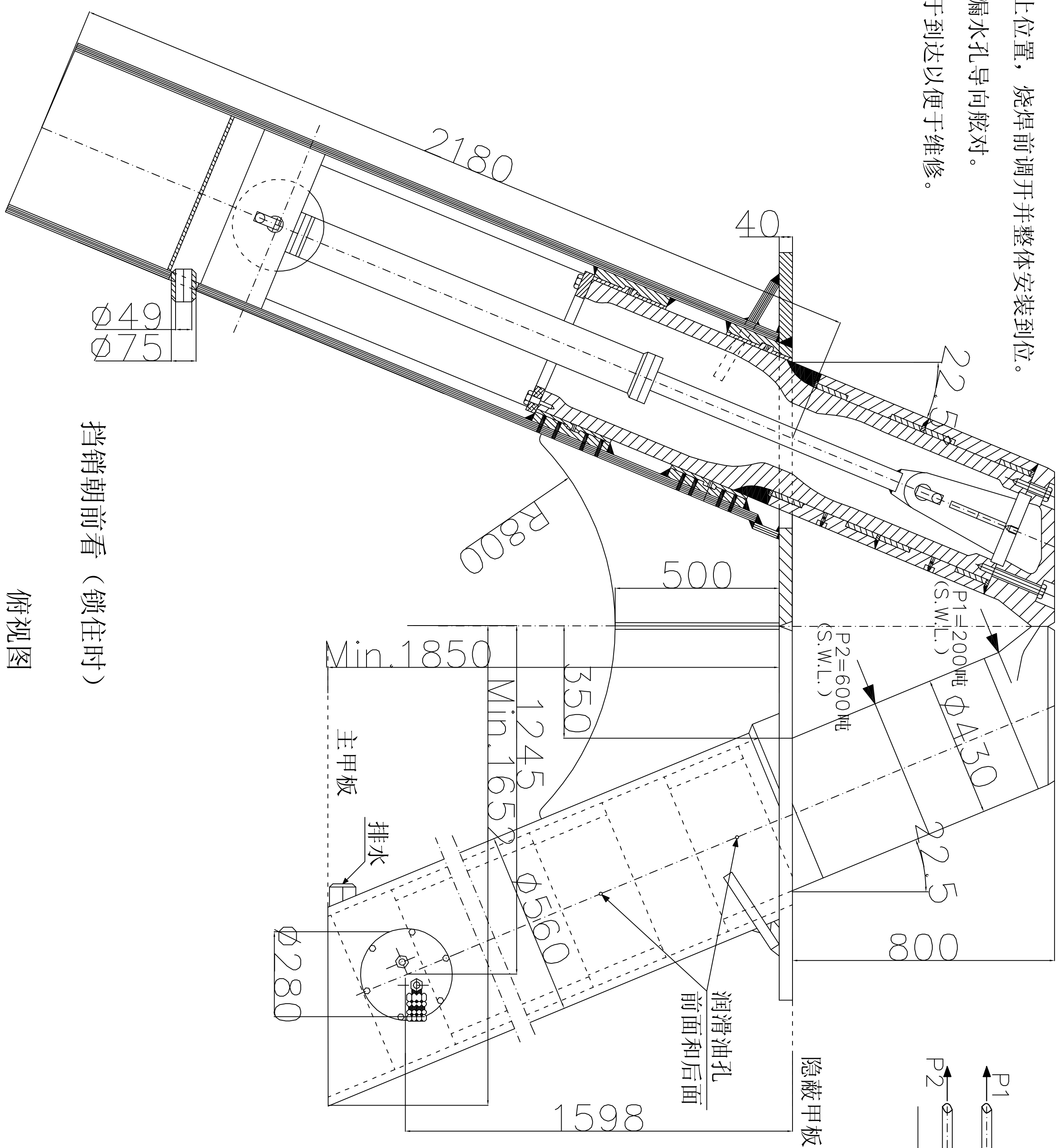


注意:

固定前应动作使达到最上位置，烧焊前调开并整体安装到位。

两个挡销必须在下端有漏水孔导向舷对。

前后两个小舱盖口应易于到达以便于维修。



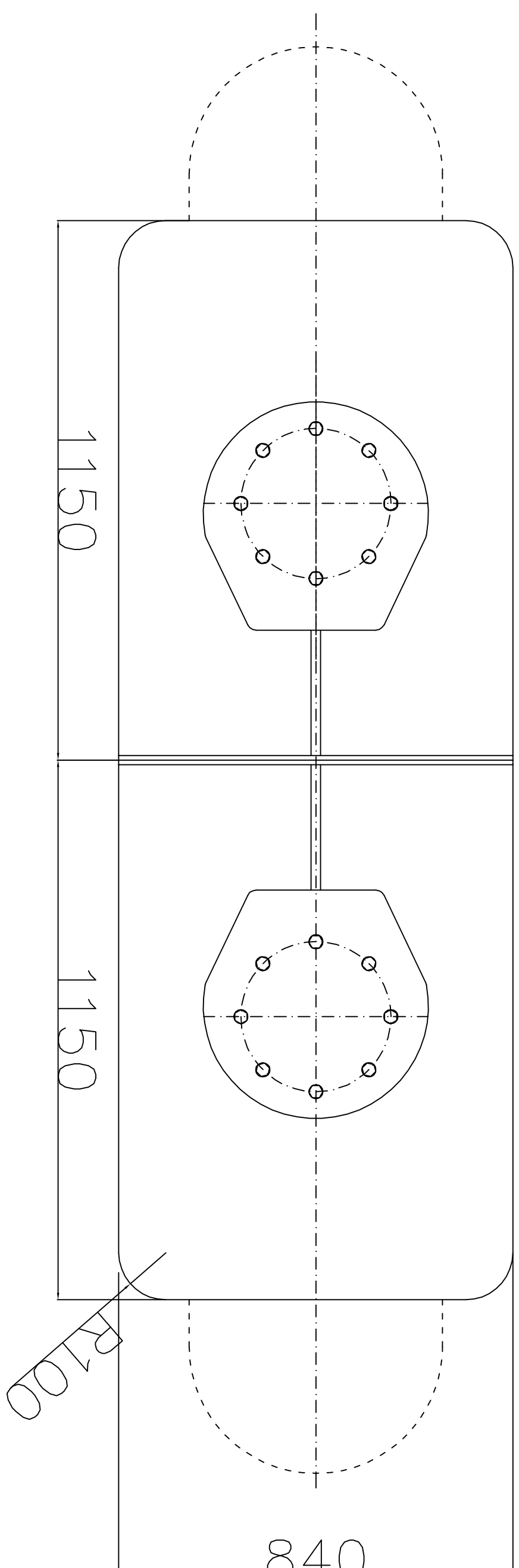
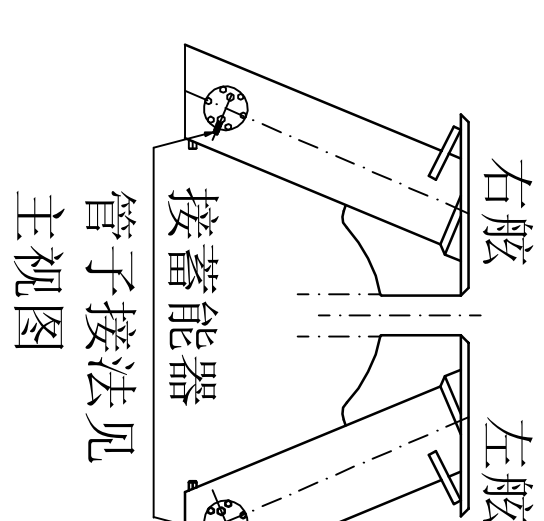
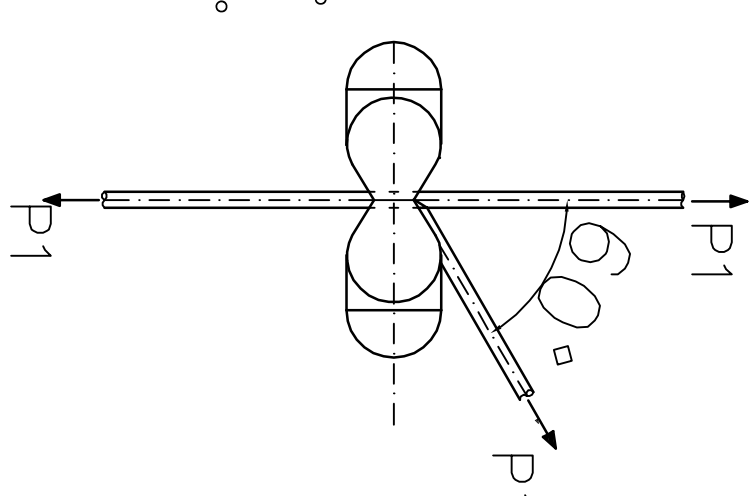
技术数据：

P1 指平均系柱拖力达 200 吨。

P2指平均破断负荷达600吨。

4680KGS 重量

两套销同时交货。

[illegible]