

H300 MKII——用于下潜深度300m的水下检测&观察ROV



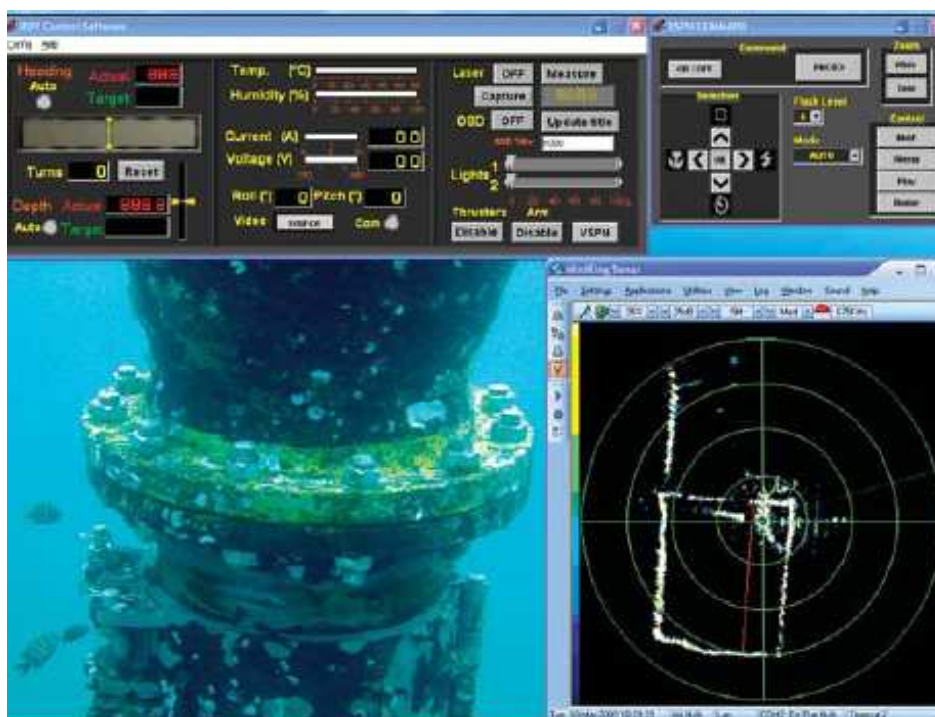
Class II ROV 用于水下检测&观察

- ROV深度等级可达300m
- 强大的动力，紧凑型尺寸设计
- 高性能观测系统
- 标准配置即拥有了高尖端装配
- 模块化和柔韧可变性设计；易于添加各种附选模块到系统上，且易于深入子系统进行维护



Tel: 010-82163560 Fax: 010-82163570 www.minic.com.cn Email: info@minic.com.cn

地址：北京市海淀区长河湾 12 号楼 3 单元 102 室 邮编：100044



可交替切换显示视频，静态数字摄像机的控制，声纳



根据你的需要进行选择！

标准系统：

BASIC SYSTEM



P/T 平移/倾斜云台带有两照明灯
并安装有彩色变焦摄像头。

完整的 ROV 配置图示：





其它附选工具及安装在扩展架上的声纳：



单独的 didson 声纳



金属探测仪



侧扫声纳

ROV潜器ROVH300-STD1

性能

运动: 三轴, 加自身轴旋转

前进速度: 3.5 节(在静水中)



工作深度: 300m在海水中

稳定性: 低重心设计

有效负荷: 8 kg, 整体压舱物可移动拆卸

一般特性

尺寸(mm): 900 x 470 x 600 (长x高x宽)

空气中重量: 70 kg 不包括附选设备

材料: 聚丙烯结构, 不锈钢装置

推进器

水平方向: 2 推进器; 向前推进力: 34 kg

垂直方向: 1 推进器; 推进力: 17 kg

侧向: 1推进器; 推进力: 17 kg

每个推进器带有一个无刷发动机.

遥测单元

通过RS485数据单元连接

先进的动力管理系统

用于声纳系统的附加数据传输.

观测系统

检测视频TV摄像 VS1673DL3SI

彩色(PAL或NTSC制式)变焦摄像头安装在外部P/T云台面板上

VSPTH300 (平移140°; 倾斜120°), 带有两盏照明灯:

- 透镜: 10 x 变焦(2.5-25 mm) / F1.8
- 分辨率: 460 TV线
- 灵敏度: 1.5 lux, F1.8下 (最低照度)
- 快门: 电子, 可调节1/3 ~ 1/10 000 s
- 激光2D测量仪: 两综合激光二极管, 1 mW
- 两盏75 W 卤素照明灯, 可调节亮度

导航视频TV摄像 VS300

低照度B/W黑白摄像头放置在潜器的前端上部:

- 透镜: 3.6 mm / F1.6 ; 观测角度: 68°
- 分辨率: 570 TV线
- 灵敏度: 0.01 lux

前端照明灯VSE300SS

- 两盏75 W卤素照明灯/ 可调节亮度

传感器



方向: 3轴磁力传感器

: 精确度: +/- 1%

: 自动定向功能

深度: 压阻型传感器

: 精确度: 0.1% 全量程

: 自动深度功能

其它传感器: 内部温度

: 进水情况

: 电流安培读数

附选扩展架

- 5功能液压机械臂 **BMHLK2H300**
- 单一或双个“Didson”型声纳 **DIDSONSKID - HY0834200**
- 金属探测仪 **MD1H300X**
- 侧扫声纳 **SN5H300**

附选设备

- 导航和剖面声纳
- 电子机械臂
- VSPN 304数字化静态摄像头, 带有VSF303闪光灯 **EVNH300-2**
- LBL或USBL定位系统
- 氙闪光灯防御装置 **EECL0000204**
- 高度计(带有高度功能) **ALTH300 / ALT2H300**
- 尾部B/W黑白视频TV摄像头 **VS300H300AR**
- 30 kg配重 **LEST30KH300**
- 声学发射器 **EDET0000071**

甲板操控单元

操控单元 **VSRH300MKII**

集成有PC电脑, 供电模块和数字化存储器。

带有(19") 支架式整体防震仪器箱, 并带有可移动前后盖;IP 52

PC电脑, 带有15" TFT LCD液晶显示器:

- 与潜器之间的19 200比特通讯, RS485格式
- 显示屏下拉菜单用于:
- 摄像头参数设定: 视频增益, 电子快门, 白平衡



- 自动方向和自动深度
- 数字化静态摄像头控制
- 图像捕获保存在硬盘上
- 整体系统的自我诊断
- 照明灯的控制(开/关控制, 亮度调节)
 - 摄像头(观测/导航/静态数字摄像头)视频信号之间的选择切换
 - TV图像将在显示器上显示: 导航参数, 安培&电压, 故障指示等信息

尺寸(mm): 564 x 900 x 500 (长度x高度x宽度)

重量: 70 kg

手持操控器HY0828100

- 4轴遥杆用于ROV的运动, 带有POV (观测点)用于P/T平移/倾斜云台的控制, 和4轴遥杆用于机械臂的控制.

开关旋钮用于TV彩色摄像头的控制(变焦, 对焦)

工作条件

工作温度: 0°~ + 50℃

存储温度: -10°~ +60℃

湿度: 90%

主电缆 OMB300H300S10X

长度: 300 m

直径: 19.5 mm

在空气中的重量: 0.30 kg/m

密度: 0.99 kg/dm³

浮力性: 水中中性零浮力

强度: 300 kg牵引力

连接器: Subconn型

绞盘TMO450

储存容量: 19.5 mm直径310m长度的电缆

尺寸(mm): 820 x 750 x 840 (长度x高度x宽度)

带有 300 m 电缆的重量: 110 kg