

## 505 C1 GD5P blasting 2009-11-03 rejected, 2009-11-04 accepted

**1: 脚手架** 1-1: 距离油漆表面基本在 200mm 以上, 极个别保持至少 100 mm 以上距离。



1-2: 无用脚手架清除出分段





## 2: 粗糙焊缝 (---结构报检阶段清除)





3: 孔位内端口或是包角电焊位过于粗糙 (---结构报检阶段清除)



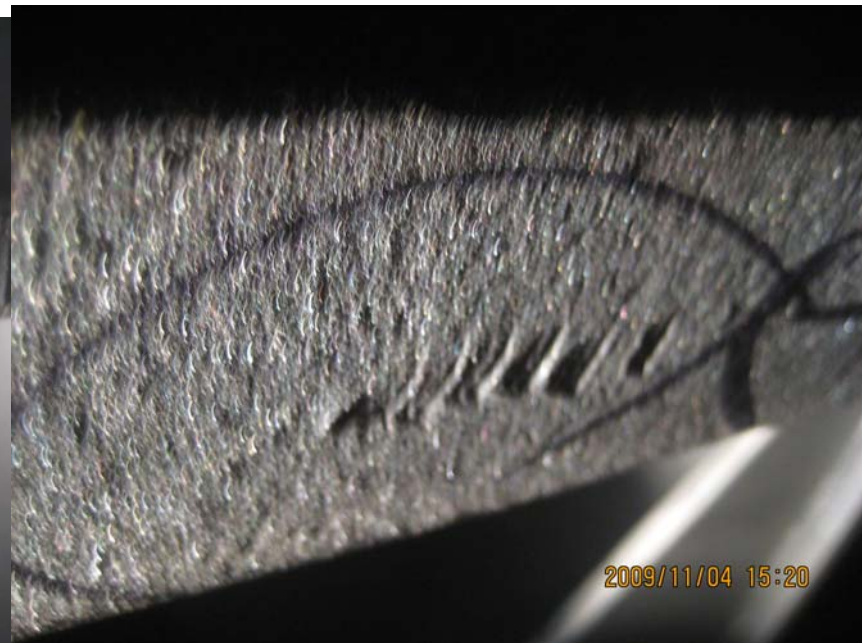
#### 4: 报检前的清洁要做完



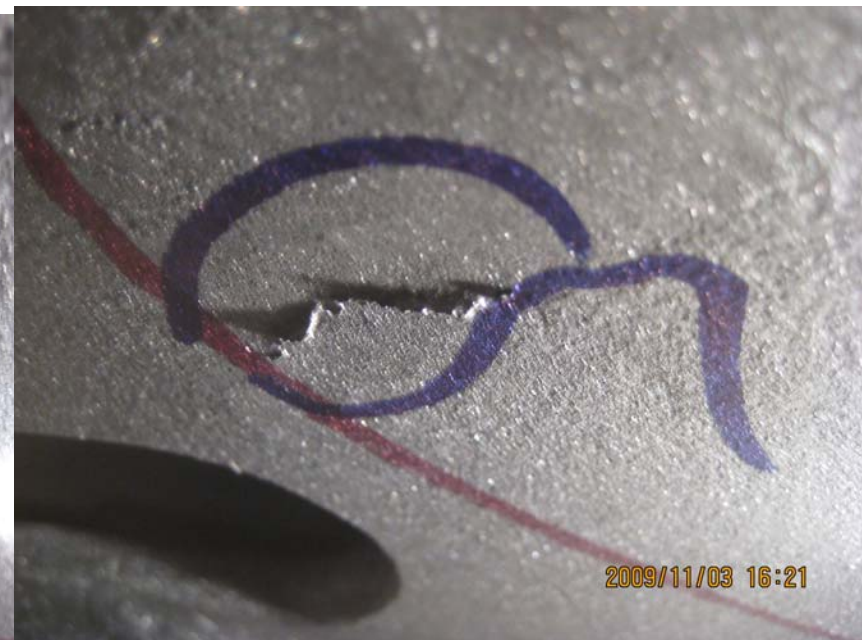
#### 5: 粗的端面 (---结构报检阶段清除)







6: 钢板渣皮 (---结构报检阶段清除)









7: 端面缺口 (---结构报检阶段清除)



## 8: 机械损伤











## 9: 平面焊缝或是角焊缝上气孔





