

中华人民共和国第六机械工业部

部 标 准

CB 763-68

代替

26

钢质非水密移门

1. 钢质非水密移门的类型按表 1。

mm

表 1

类 型	开 启 方 向	名 称	通 孔 尺 寸
DY	右 移 式	单扇钢质非水密移门	600×1200, 600×1400
DZ	左 移 式		650×1650, 800×1800
S	—	双扇钢质非水密移门	1300×1650, 1600×1800

2. D 型钢质非水密移门的型式和基本尺寸按图 1、图 2 及表 2。

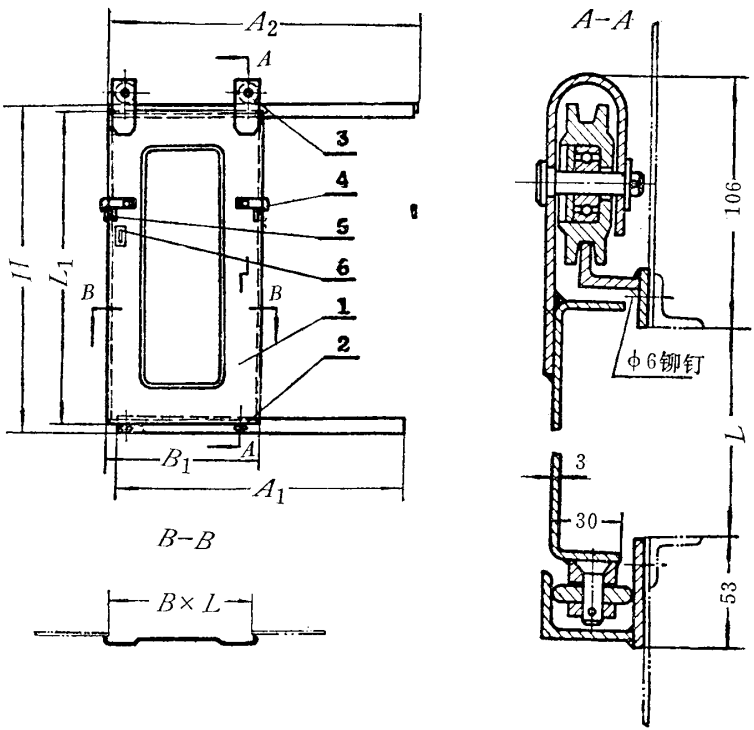


图 1

1—门板；2—下支承；3—上支承；4—挂钩；5—锁扣；6—把手。

注：图示为右移式，左移式零件 5、6 与之对称。

第六机械工业部 发布  
提出

1968年 10 月 1 日 实施  
起草

通 孔 尺 寸 B × L	m m					重 量 kg≈
	L <sub>1</sub>	B <sub>1</sub>	H	A <sub>1</sub>	A <sub>2</sub>	
600 × 1200	1230	630	1294	1190	1268	30.5
600 × 1400	1430	630	1494	1190	1268	33.7
650 × 1650	1680	680	1744	1290	1368	40.4
800 × 1800	1830	830	1928	1668	1590	56.6

注：通孔尺寸即为围壁开口尺寸。  
800 × 1800单扇钢质非水密移门的上、下部支承结构按图 2。

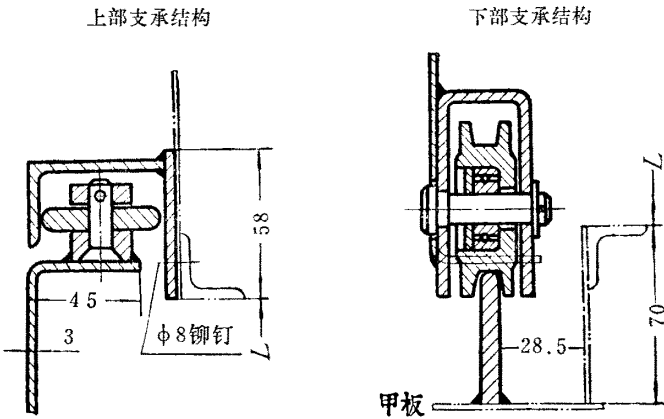


图 2

3. S 型钢质非水密移门的型式和基本尺寸按图 3 及表 3。

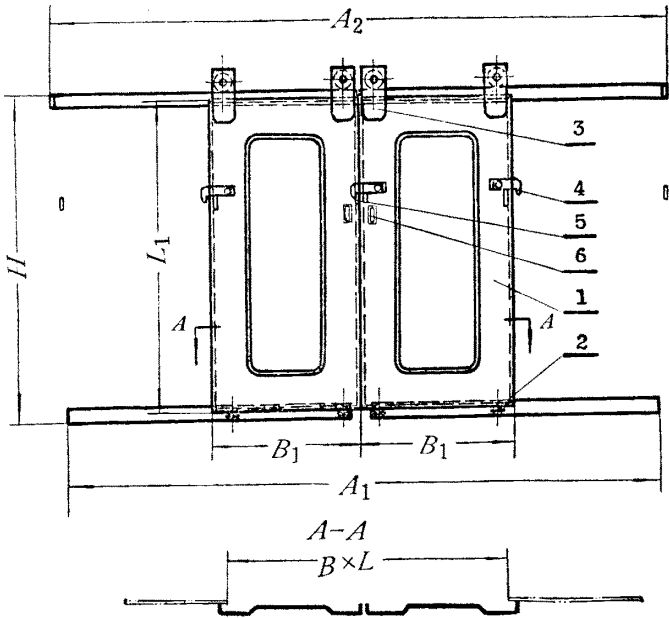


图 3

1—门板；2—下支承；3—上支承；4—挂钩；5—锁扣；6—把手。  
注：上下支承结构同图 1 及图 2。

m m

表 3

通 孔 尺 寸 $B \times L$	$L_1$	$B_1$	H	$A_1$	$A_2$	重 量 $\text{kg} \approx$
1300×1650	1680	680	1744	2660	2738	80.4
1600×1800	1830	630	1928	3338	3260	112.8

## 标 记 示 例

通孔尺寸为 600×1400mm 的右移式钢质非水密移门:

钢质非水密移门 DY600×1400CB763-68

通孔尺寸为 1600×1800mm 的双扇钢质非水密移门:

钢质非水密移门 S1600×1800CB763-68

4. 钢质非水密移门应符合本标准的要求,并按统一规定的图样制造。
5. 钢质非水密移门的主要材料为普通炭素钢 A3F(GB 700-65)。
6. 钢质非水密移门装配和安装后,应保证移动灵活。
7. 制造好的钢质非水密移门应由制造厂技术检查部门进行外观检查,基本尺寸测量和验收,并出具合格证书。
8. 经验收合格的钢质非水密移门,钢质零件应涂红丹底漆,转动部分涂润滑油。
9. 每扇门应具有下列标志:
  - (1) 制造厂名称及标记;
  - (2) 型号及标准编号;
  - (3) 检查合格印章。