

CB*

全国船舶标准化技术委员会专业标准

CB* 3118—82

工程船液压绞车系列

1983-02-20发布

1984-01-01实施

全国船舶标准化技术委员会 批准

工程船液压绞车系列

本标准适用于挖泥船、起重船等工程船舶一般用途的液压绞车。

1 液压绞车基本参数

液压绞车的基本参数如下表。

序号	型 号	名 称	工作拉力 tf	工作绳速 m/min	工作油压 bar	容绳量 m
1	YJC2.5	2.5吨液压绞车	2.5	0~14	小于160	150
2	YJC4	4吨液压绞车	4	0~46	小于160	150
3	YJC6.3	6.3吨液压绞车	6.3	0~38	小于160	200
4	YJC10	10吨液压绞车	10	0~30	小于160	250
5	YJC16	16吨液压绞车	16	0~36.5	小于160	350
6	YJC25	25吨液压绞车	25	0~28	小于160	350

注: ① 型号中: Y——液压; JC——绞车。

② 1bar = 10^5 Pa \approx 1.02kgf/cm²。

2 标记示例

10 吨液压绞车:

YJC 10 CB*3118—82

3 液压绞车的型式及基本尺寸(见图1~图6)

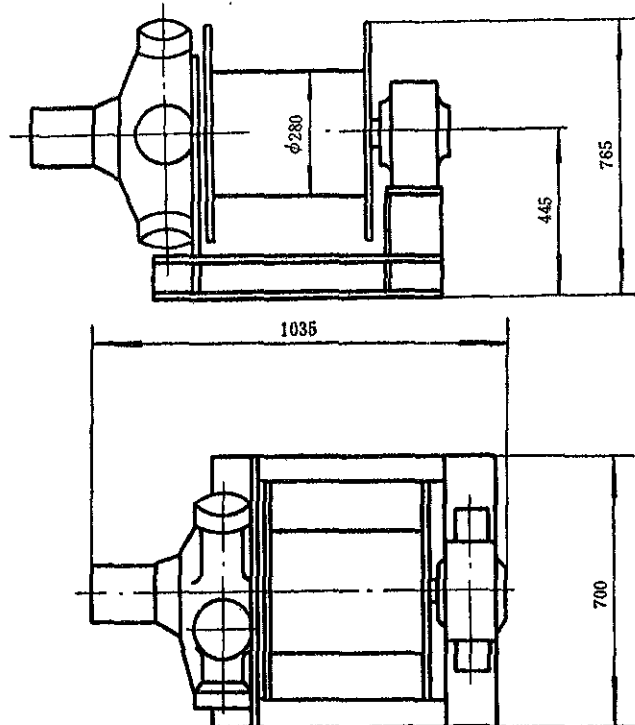


图 1 2.5 吨液压绞车

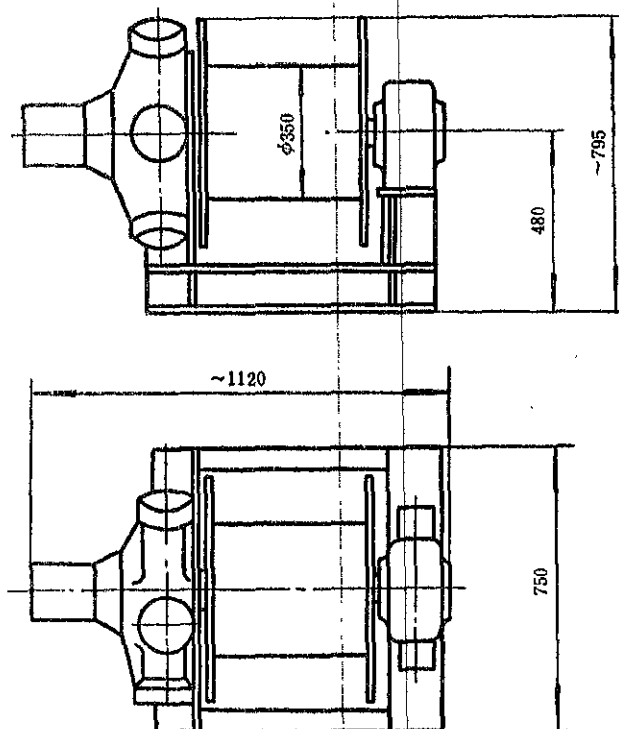


图 2 4 吨液压绞车

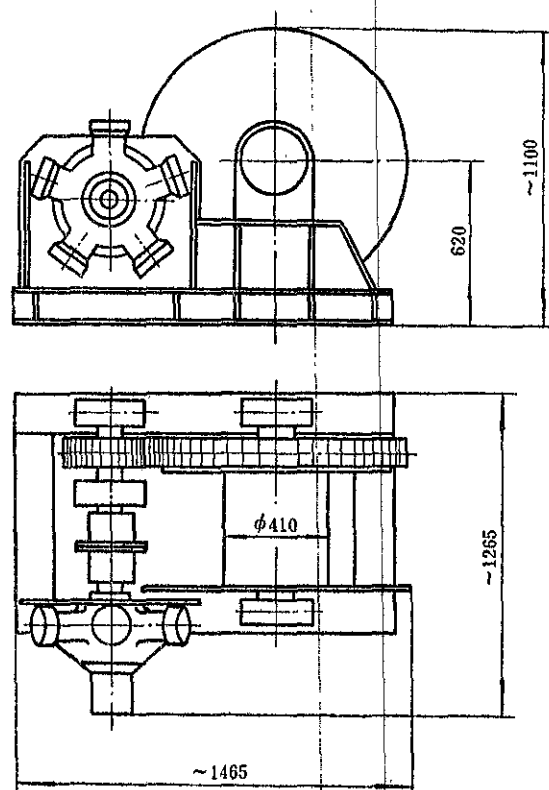


图 3 6.3 吨液压绞车

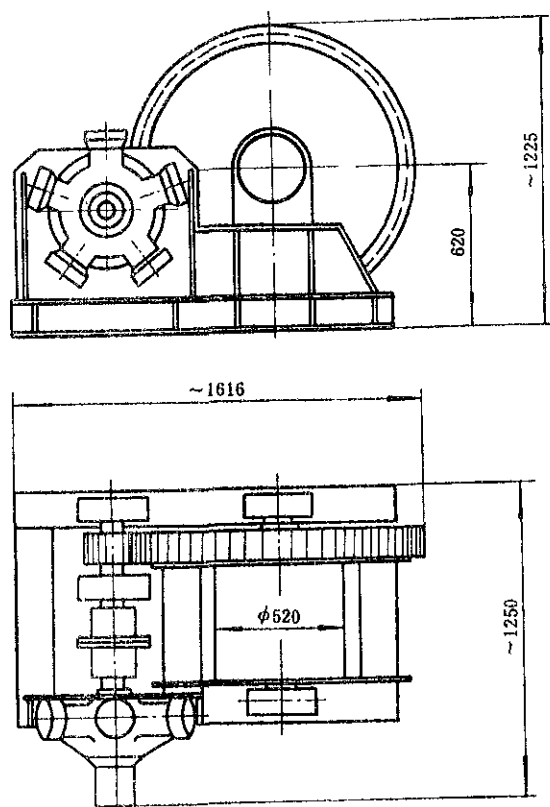


图 4 10 吨液压绞车

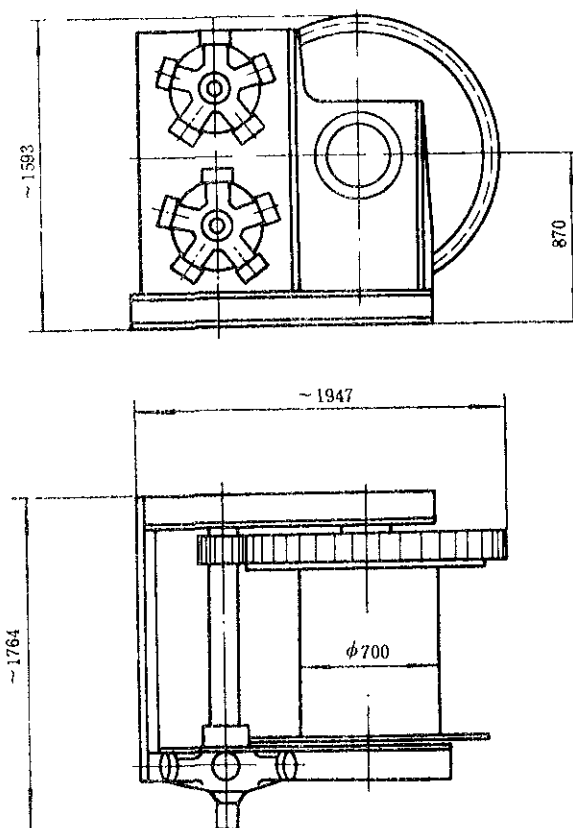


图 5 16 吨液压绞车

中国标准出版社出版 中国标准出版社秦皇岛印刷厂印刷

1983年10月第一版 1983年10月第一次印刷 书号：15169·2-5195