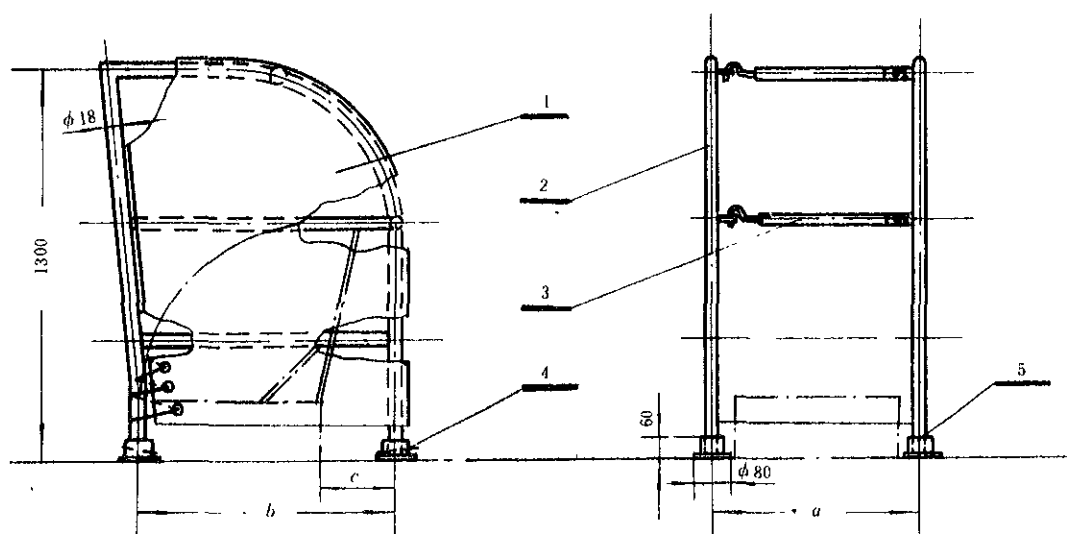


1. 舱口防雨罩型式和基本尺寸按下图及表。



1—帆布；2—架；3—钩；4—销子；5—座

mm

适用的舱口盖尺寸	a	b	c	重量 kg
500×500, $\phi 500$	580	725	225	13
600×600, $\phi 600$	680	825	225	14
700×700	780	925	225	16
800×800	880	1025	225	18
500×450 (铰链装在长边)	580	675	225	12
800×600 (铰链装在长边)	880	825	225	16.5
500×450 (铰链装在短边)	530	725	225	13.5
800×600 (铰链装在短边)	680	1025	225	17

标 记 示 例

用于500×500或 ϕ 500的舱口防雨罩

500 CB* 3082—80

用于800×600, 铰链装在长边的舱口防雨罩

Ch 800×60 CB* 3082—80

用于800×600, 铰链装在短边的舱口防雨罩

D 800×600 CB* 3082—80

2. 舱口防雨罩应符合本标准要求, 并按统一规定的图样制造。
3. 防雨罩用三号防雨帆布。
4. 金属零件中的销子和座应镀锌。
5. 防雨架由钢管组成, 油漆颜色与上层建筑相同。
6. 防雨罩架的拆装应灵活方便。