

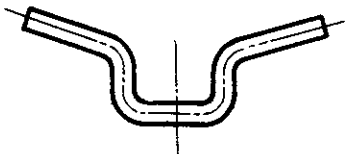
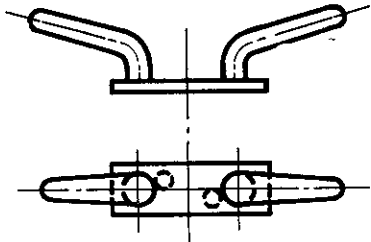
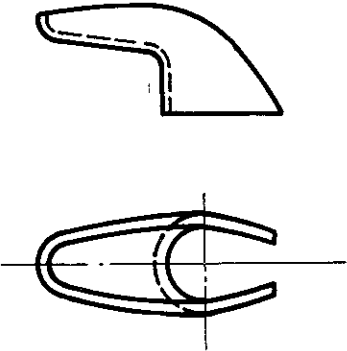
索 具 羊 角

本标准的C型和D型参照 JIS F 3416—74。

1 索具羊角型式按表 1。

表 1

mm

型 式	麻索直径	钢索直径	简 图
A	6.4~12.7		
B	9.5~15.9		
C	15.9~72.0	8.7~26.0	

4 C型索具羊角型式、规格按图3及表4。

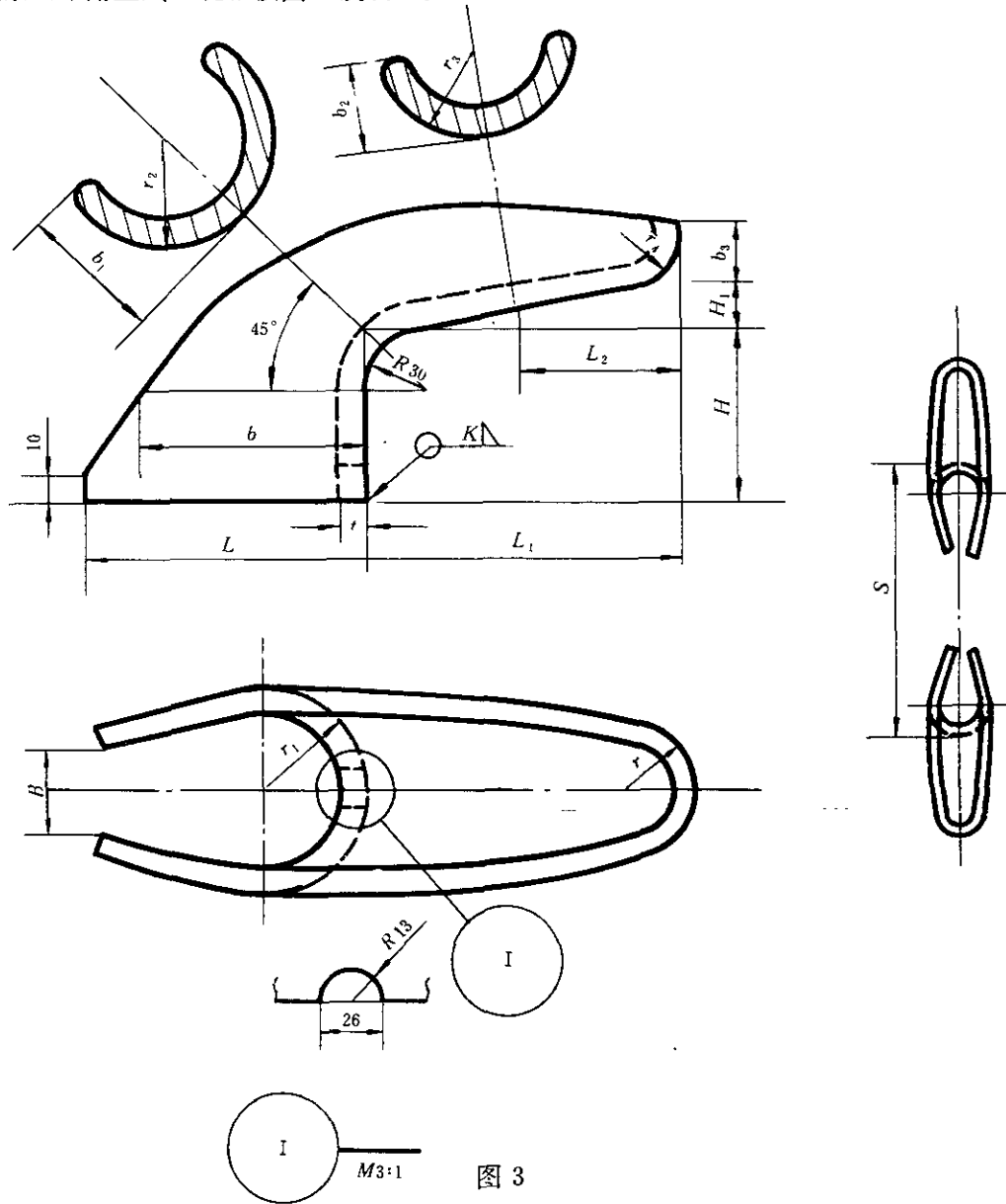


图 3

表 4

mm

C	适用麻索 直径	适用钢索 直径	B	b	b ₁	b ₂	b ₃	H	H ₁	L	L ₁	L ₂	r	r ₁	r ₂	r ₃	r ₄	S	t	焊脚 高度 K	重量 kg
C1	15.9~37.0	13.5以下	20	85	41	32	15	55	15	100	120	60	20	35	35	32	15	300	8	6	2.3
C2	37.0~56.0	13.5~19.5	30	103	56	40	20	70	20	120	140	70	30	45	45	40	25	400	10	7	5.3
C3	64.0~72.0	22.5~26.0	40	125	80	60	25	90	30	165	170	80	45	67	67	60	30	600	12	8	12.2

注：重量系指成对之重。

5 D型索具羊角底板型式、规格按图4及表5。

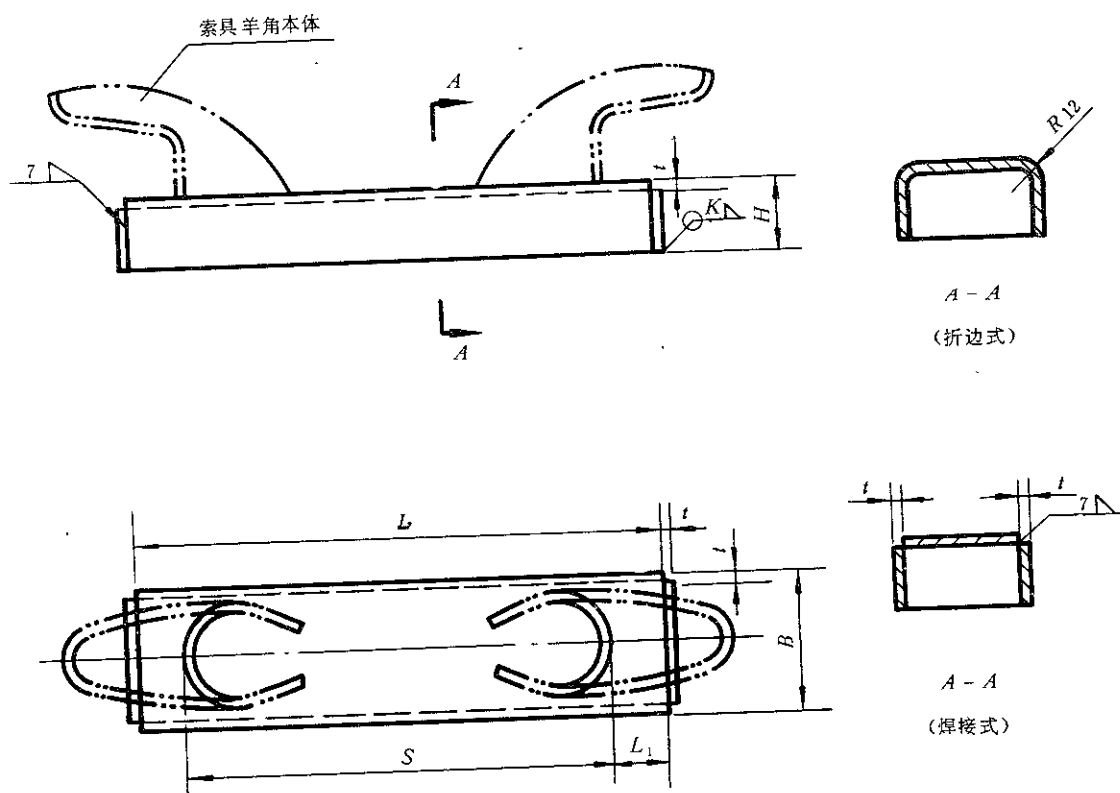


图 4

表 5

mm

D	适用麻索 直径	适用钢索 直径	B	H	L	L ₁	S	t	焊脚高度 K	重 量 kg
D1	50~115	13.5以下	120	100	400	50	300	6	5	6.8
D2	115~175	13.5~19.5	140	100	520	60	400	8	6	12.0
D3	200~225	22.5~26.0	190	100	750	75	600	10	7	22.1

6 标记示例

钢索直径为 19.5mm 的 C 型索具羊角:

索具羊角 C2 CB* 59—82

7 材料

采用普通碳素钢 A3 (GB 700—79)。

8 索具羊角应符合标准的技术要求。

9 表面应光滑, 不得有毛刺、焊瘤等缺陷, 特别是与绳索磨擦部位处必须光滑, 底板应平整。

10 表面应涂一道保养底漆、二道防锈漆和二道面漆(配套涂料的性能要求: 防腐蚀、耐气候、耐磨、耐擦括和耐冲击)。

11 索具羊角应有下列标志:

- a. 制造厂名称或商标;
- b. 型式及标准号;
- c. 检查合格印章。

附加说明:

本标准由江南造船厂归口。

本标准由立新船厂负责起草。

本标准主要起草人徐长发。

本标准 1959 年首次发布为 CB 59—59, 后修订为 CB 59—65、CB 59—76。

本次修订, 保留 CB 59—76 中的 A、B 型, C 型和 D 型参照 JIS F 3416—1974, 但增加了一档适用于钢索直径为 13.5 mm 以下的小规格, 主要尺寸和 JIS F 3416—1974 一致。