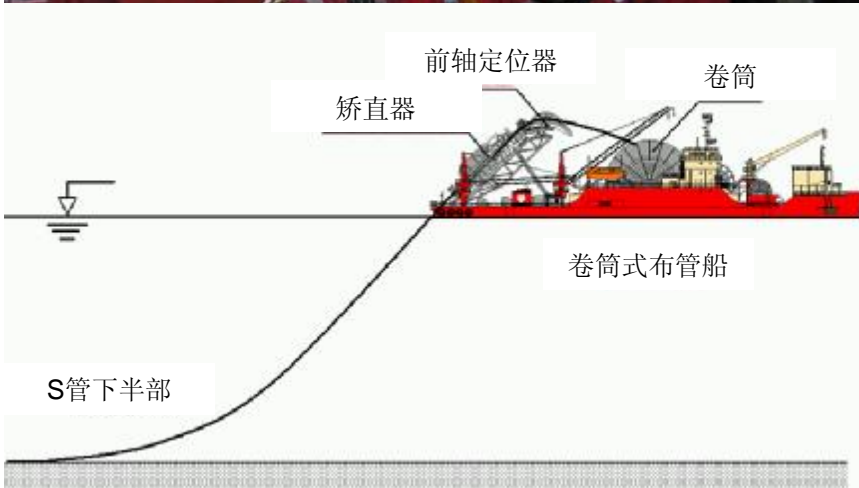


S式布管铺设



StatoilHydro

卷筒式布管铺设



[Link](#)

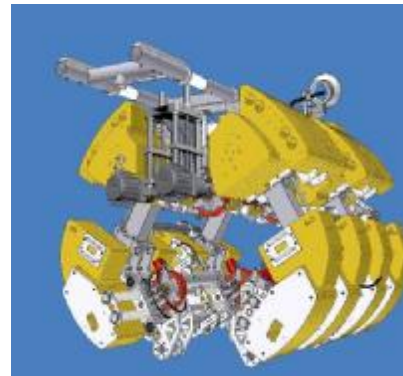
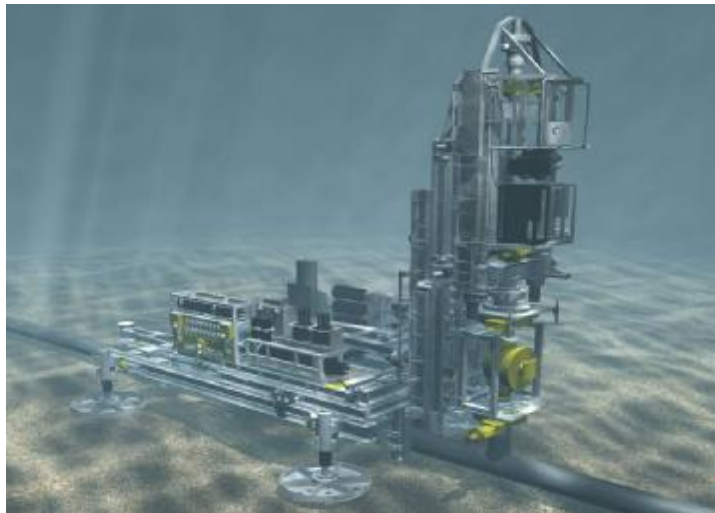
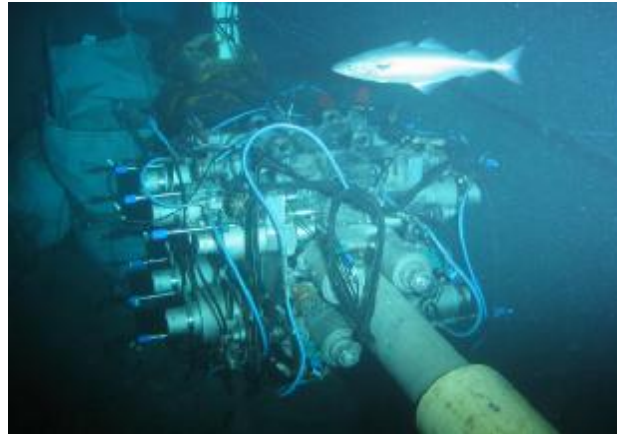
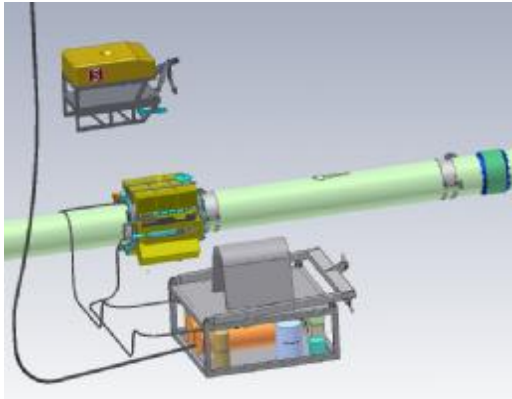
StatoilHydro

待缠绕的涂层管



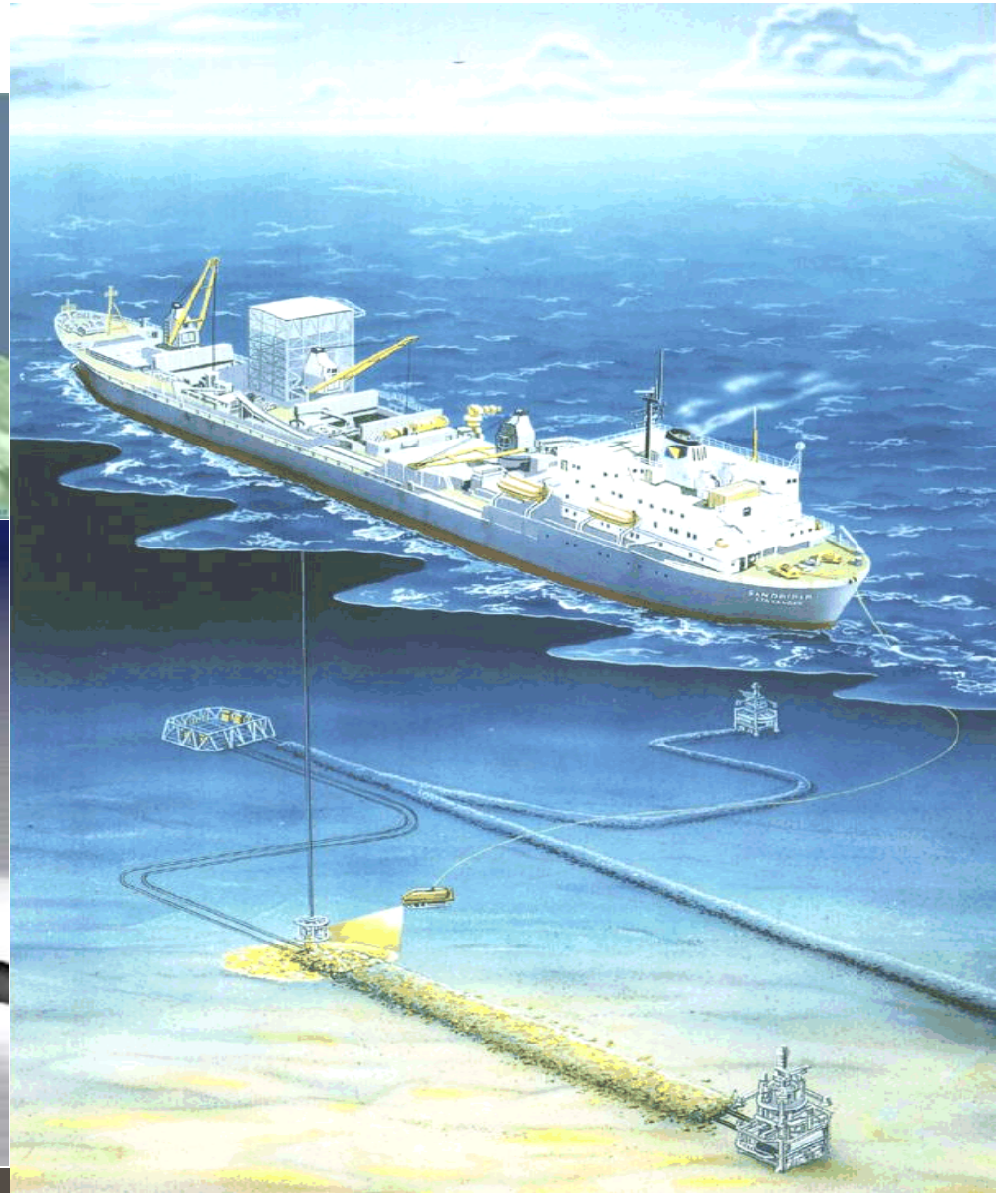
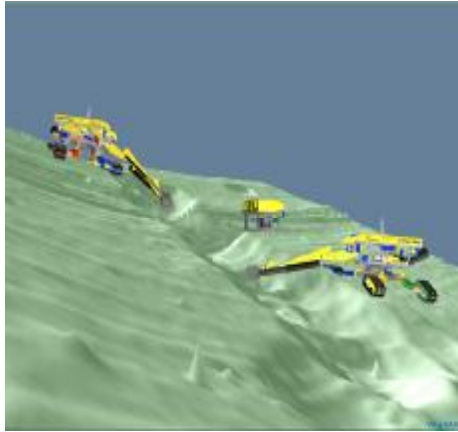
StatoilHydro

管道连接和维修— 模式识别系统池 PRS Pool



StatoilHydro

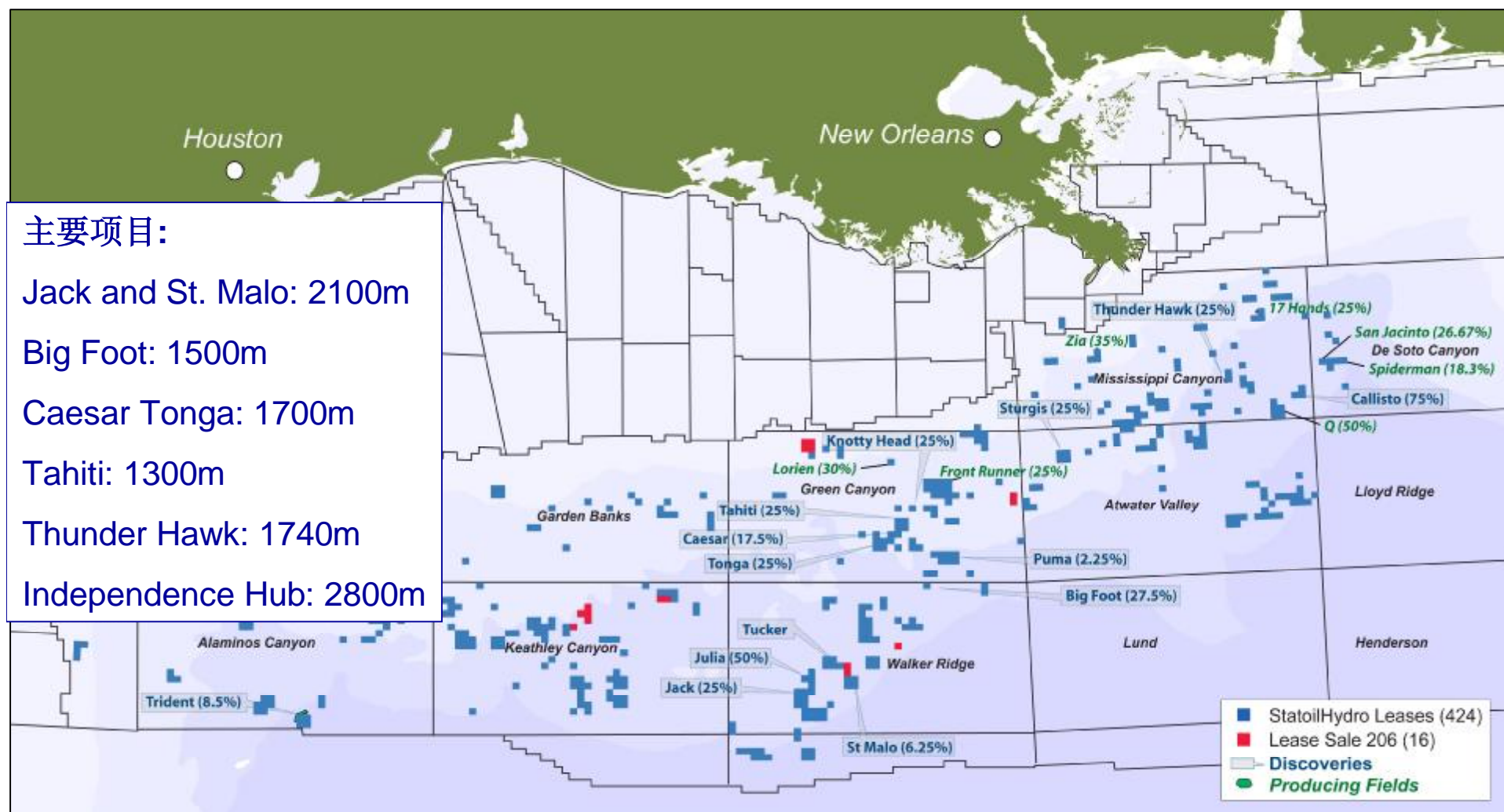
干预



[Link](#)

StatoilHydro

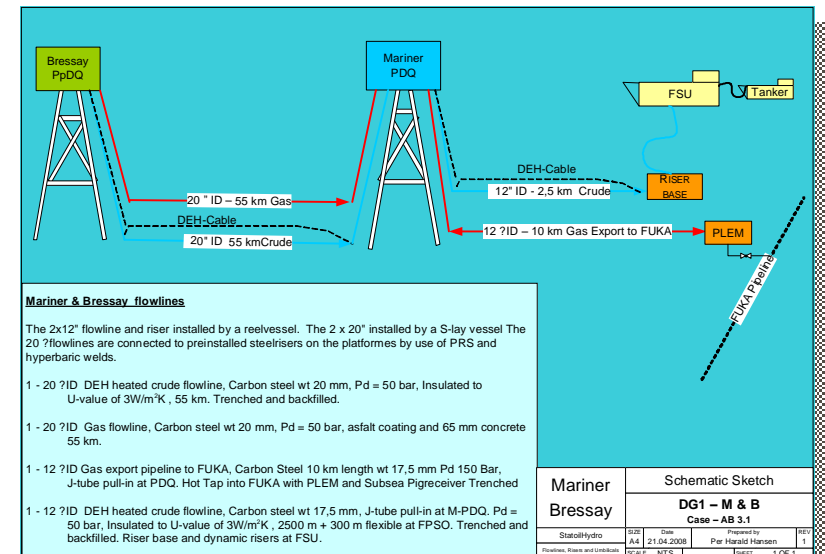
墨西哥湾概况 (国际勘探与生产部-美国区-墨西哥湾)



StatoilHydro

Mariner油田和Bressay油田 管道系统 – 挑战

- 北海第一个50公里传输重油项目
- 需要最好的可行的绝缘材料: 考虑采用更佳材料的技术质量方案
- 水淹安装时重量增加
- 考虑直接电力加热
- 平台钢立管加热



StatoilHydro

跨亚得里亚海管道 (TAP)

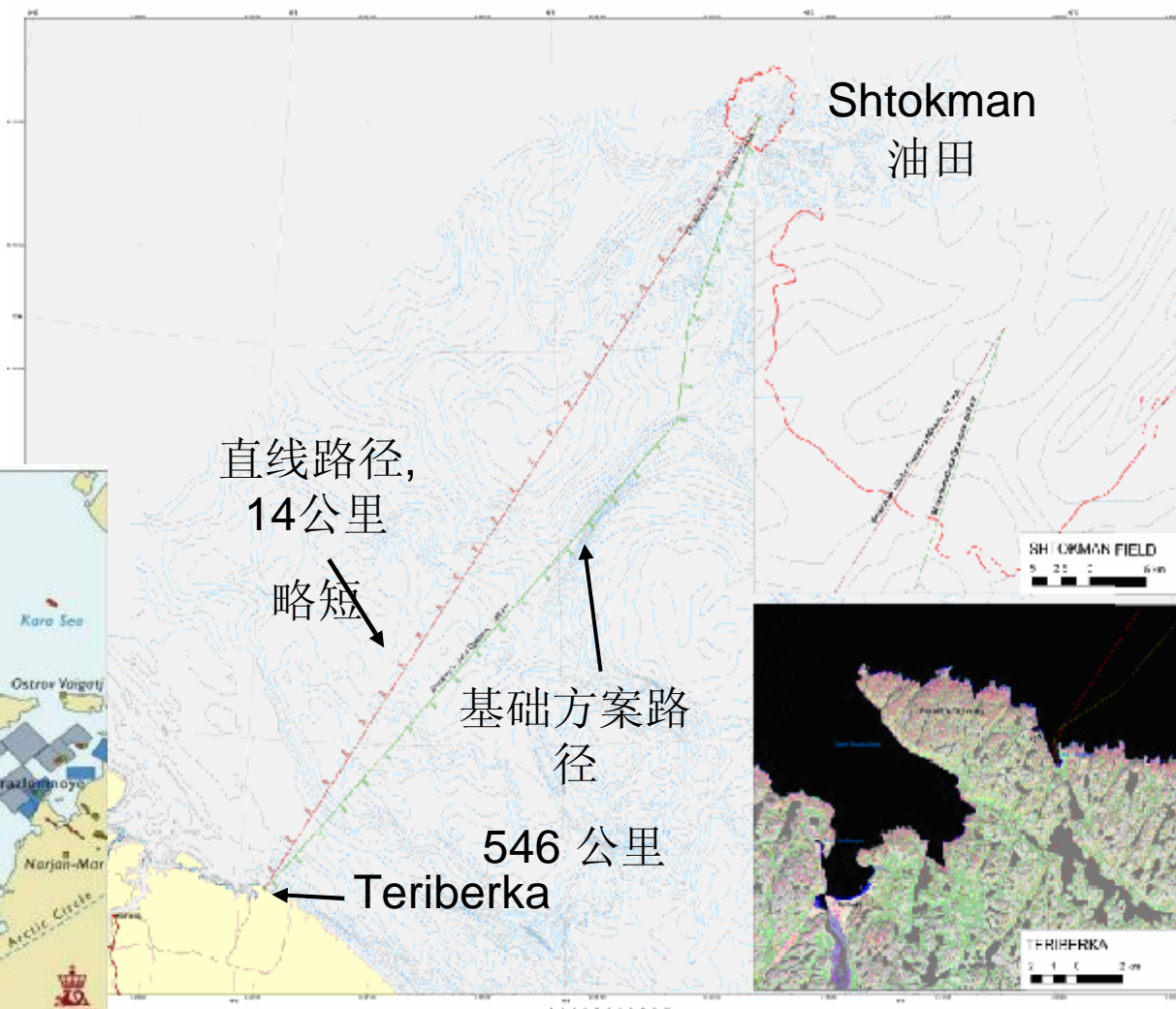
- 跨亚得里亚海管道将连接希腊和意大利的国家管网
- 最初容积 10 BCM, 扩容到 20 BCM



StatoilHydro

Shtokman

- 发现于1988
- 550公里 x 42" 天然气外输干线
- 水深 340米
- 开发计划分3个阶段



StatoilHydro

突出的竞争优势

- 我们将把我们的深海技术应用到墨西哥湾、西非和巴西的项目开发中
- 在巴伦支海上获取的经验使我们在恶劣环境下作业具有领先地位
- 通过商业化开发气藏我们建立了近30年的经验
- 我们的重油技术技能和大量的项目实施技能为我们在加拿大、巴西和英国的项目增加了价值



StatoilHydro