

UDC 629.12.011.7:621.648  
U 55



# 中华人民共和国国家标准

GB 11695—89

---

## 甲板漏水口 (四进位)

Deck drain

1989-10-14发布

1990-05-01实施

---

国家技术监督局 发布

中华人民共和国国家标准

甲板漏水口  
(四进位)

GB 11695—89

Deck drain

1 主题内容与适用范围

本标准规定了甲板漏水口(四进位)型式、规格和技术条件。  
本标准规定的产品适用于各类船舶室内甲板及室内外泄、排水系统。

2 引用标准

GB 2501 船用法兰连接尺寸和密封面(四进位)

3 甲板漏水口的型式和规格(按表1)

表 1		mm
型 式	名 称	公称通径 $D_N$
Y A	圆形甲板漏水口	32 ~ 65
Y B	带法兰接管圆形甲板漏水口	
T A	椭圆形甲板漏水口	80 ~ 150
T B	带法兰接管椭圆形甲板漏水口	
S A	水封式甲板漏水口	40 ~ 100
S B	螺栓固定水封截止式甲板漏水口	
S C	焊接固定水封截止式甲板漏水口	

注：型式中：Y——圆形；T——椭圆形；S——水封。

3.1 Y A、Y B型的型式和基本尺寸按图 1 和表 2。

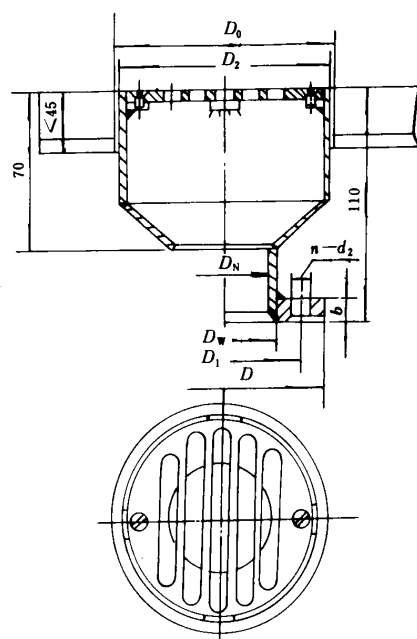


图 1

表 2

mm

公称通径 $D_N$	$D_W$	$D_0$	$D_2$	法 兰					质量, kg	
				$D$	$D_1$	$b$	$d_2$	$n$	Y A 型	Y B 型
32	42	92	88.5	120	90	16	14	4	0.7	2.0
40	48			130	100				0.8	2.2
50	60	118	114	140	110				1.3	2.8
65	76	137	133	165	130				1.7	3.7

3.2 TA、TB型的型式和基本尺寸按图 2 和表 3。

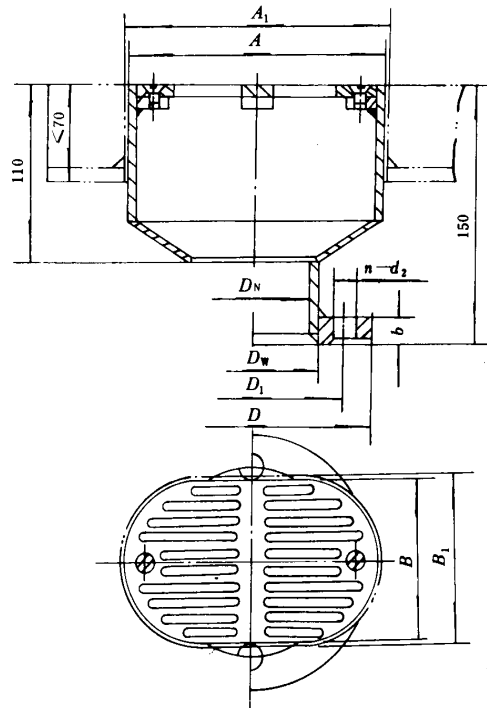


图 2

表 3

mm

公称通径 $D_N$	$D_W$	$A$	$A_1$	$B$	$B_1$	法 兰					质量, kg	
						$D$	$D_1$	$b$	$d_2$	$n$	TA型	TB型
80	89	210	214	135	139	190	150	18	18	4	4.4	7.3
100	114	250	254	150	154	210	170				5.2	8.7
125	140	300	304	175	179	240	200	20		8	15.5	19.4
150	168	350	354	200	204	265	225				17.7	22.1

3.3 SA型的型式和基本尺寸按图 3 和表 4。

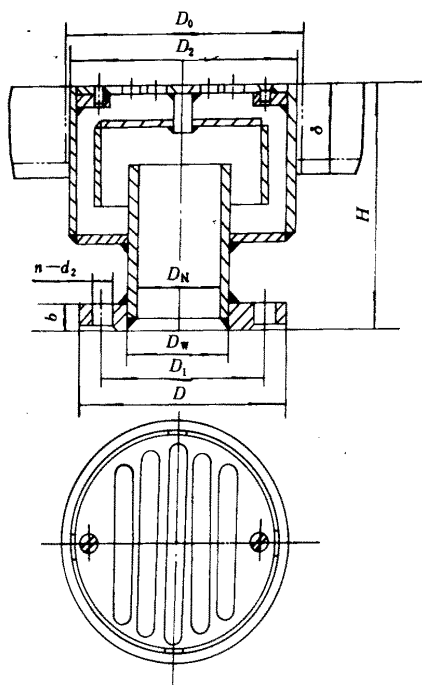


图 3

表 4

mm

公称通径 $D_N$	$D_0$	$D_2$	$H$	$\delta$	$D_w$	法 式					质量 kg
						$D$	$D_1$	$b$	$d_2$	$n$	
40	118	114	120	60	48	130	100	16	16	4	3.5
50					60	140	110				3.6
65					76	160	130				4.7
80	169	165	170	110	89	190	150	18	18	4	8.3
100	207	203			114	210	170				11.5

3.4 SB型的型式和基本尺寸按图4及表5。

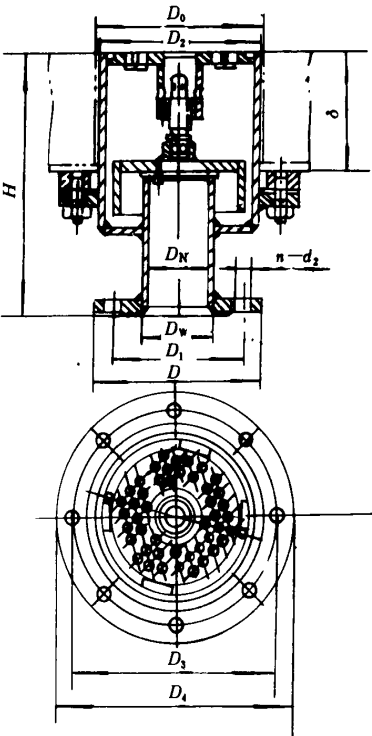


图 4

表 5

mm

公称通径 $D_N$	$D_0$	$D_2$	$D_3$	$D_1$	$\delta$	$H$	$D_w$	法 兰					质量 kg
								$D$	$D_1$	$b$	$d_2$	$n$	
40	137	133	170	220	100	200	48	130	100	16	14	4	9.6
50						210	60	140	110				10.3
65						220	76	160	130				14.0
80	184	180	215	240	150	260	89	190	150	18	18	4	18.4
100	207	203	230	260		265	114	210	170				21.0

3.5 S C 型的型式和基本尺寸按图 5 和表 6。

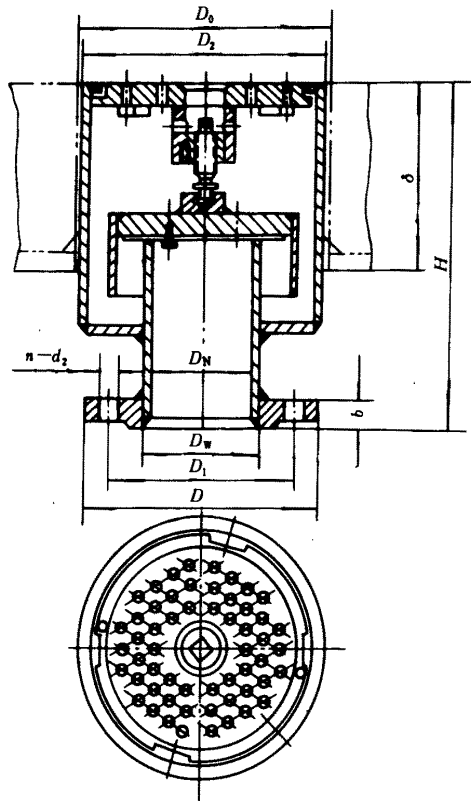


图 5

表 6

mm

公称通径 $D_N$	$D_0$	$D_2$	$D_W$	普通型		加长型		法 兰					质量 kg	
				$H$	$\delta$ ≤	$H$	$\delta$ ≤	$D$	$D_1$	$b$	$d_2$	$n$	普通型	加长型
40	137	133	48	200	100	250	150	130	100	16	14	4	6.1	6.3
50			60	210		260		140	110				6.9	7.2
65	163	159	76	220		270		160	130				9.8	10.2
80	184	180	89	260		310	200	190	150	18	18		14.0	14.5
100	207	203	114	265		315		210	170				16.6	17.4

## 3.6 标记示例

$D_N$  32的YB型带法兰接管圆形甲板漏水口(四进位), 标记为:

甲板漏水口 YB 32 GB 11695—89  
 $D_N$  65的S A型水封式甲板漏水口（四进位），标记为：  
 甲板漏水口 S A 65 GB 11695—89

#### 4 技术条件

##### 4.1 甲板漏水口主要零件的材料按表7。

表 7

零件名称	材 料		
	名 称	牌 号	标 准 号
本体	碳素结构钢	Q 235-A	GB 700—88
格栅板			
水封罩			
阀杆	铅青铜	QA 19-2	GB 4429—84
沉头螺钉	锡青铜	HS n62-1	GB 3117—82

注：格栅板也可用铜制造。

4.2 甲板漏水口钢质零件表面应镀锌，锌层厚度不小于35  $\mu\text{m}$ 。

4.3 甲板漏水口由制造厂技术检查部门验收，并出具合格证书。

4.4 甲板漏水口应作外观、尺寸和质量检查。S B、S C型还应检查阀门启闭的灵活性。

4.5 甲板漏水口需作水密试验。

本体灌水试验：灌水至本体齐平后，应无渗漏现象；S B、S C型阀的密封性试验：在0.12 MPa水压下，持续5 min，应无渗漏现象。

4.6 甲板漏水口包装前应将甲板漏水口的水倒出并擦干。包装和运输时，S B、S C型甲板漏水口的阀门应关闭。

#### 附加说明：

本标准由中国船舶工业总公司提出。

本标准由中华造船厂归口。

本标准由求新造船厂起草。

本标准主要起草人戴维东。

本标准由统一施工图样提供。